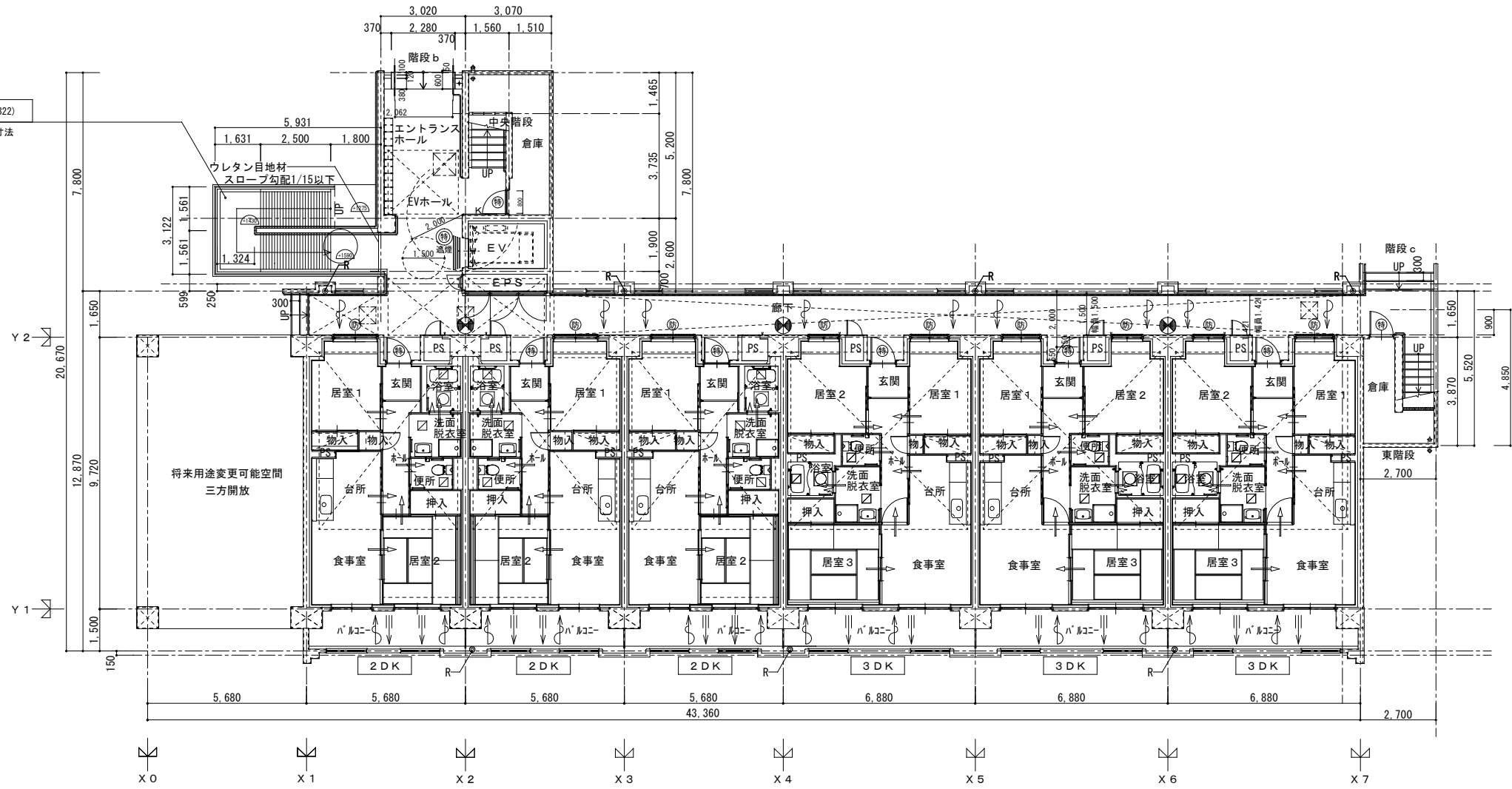


スロープ幅員=1401(1322)  
 ( ) 内寸法は手摺部内側寸法



1階 平面図 S=A1 : 1/100・A3 : 1/200

凡例		
防	防火設備 (法2-9の2-d)	床下ビット範囲を示す
特	特定防火設備 (告1369) 常閉	令120条による歩行距離
防	防火設備 (令112-14-2 CAS-0343)	24時間換気扇
+	加圧式消火器 (ABC10型 アラット共(10号愛知県所有物品)文字記入)	排気口位置
●R	ルーフドレイン、中継ドレイン	居室 給気口位置 (100φ、バルコニー側食事室用のみ150φ)
K	掲示板 (1階のみ)	詳細については、各住戸平面詳細図、換気設備平面詳細図に示す。
☒	床下点検口(共用廊下)	換気経路(開戸アンダーカット・引戸・折戸・フスマ等)
—	面積区画、令114条区画	手摺
—	縦穴区画	

・住戸内部の居室出入口有効巾は800mm以上とする。  
 ・住戸内部の床は、Zn+125(畳は128)とし段差無しとする。  
 ・住戸内玄関扉部分段差は20mmとする。  
 ・住戸玄関ドアは片開きSD(特定防火設備・常閉・ストパ-無し)とする。サイズ: W=850 H=1,900  
 ・共用廊下の床下点検口は段差無しとする。  
 ・界壁遮音性能(告示 S45建告 1827号1-1)住戸間(小屋裏共) RC造 厚(X7通厚215、X8通厚230、その他厚190)  
 ・非常用進入口: 昭和46年12月3日住建発第85号による。(▼: 左記による進入可能な部分を示す)  
 ・PS、EPSはRCスラブにて区画。  
 仕様は耐火リストによる。  
 ・EVの扉は1階~8階遮断性能有、特定防火設備とする。

鷺塚住宅		図面番号
1階 平面図	縮尺 A1 : 1/100 A3 : 1/200	No.

