

定量評価手法の導入

生態系ネットワーク

+

ミティゲーション

あいち
ポテンシャルマップ

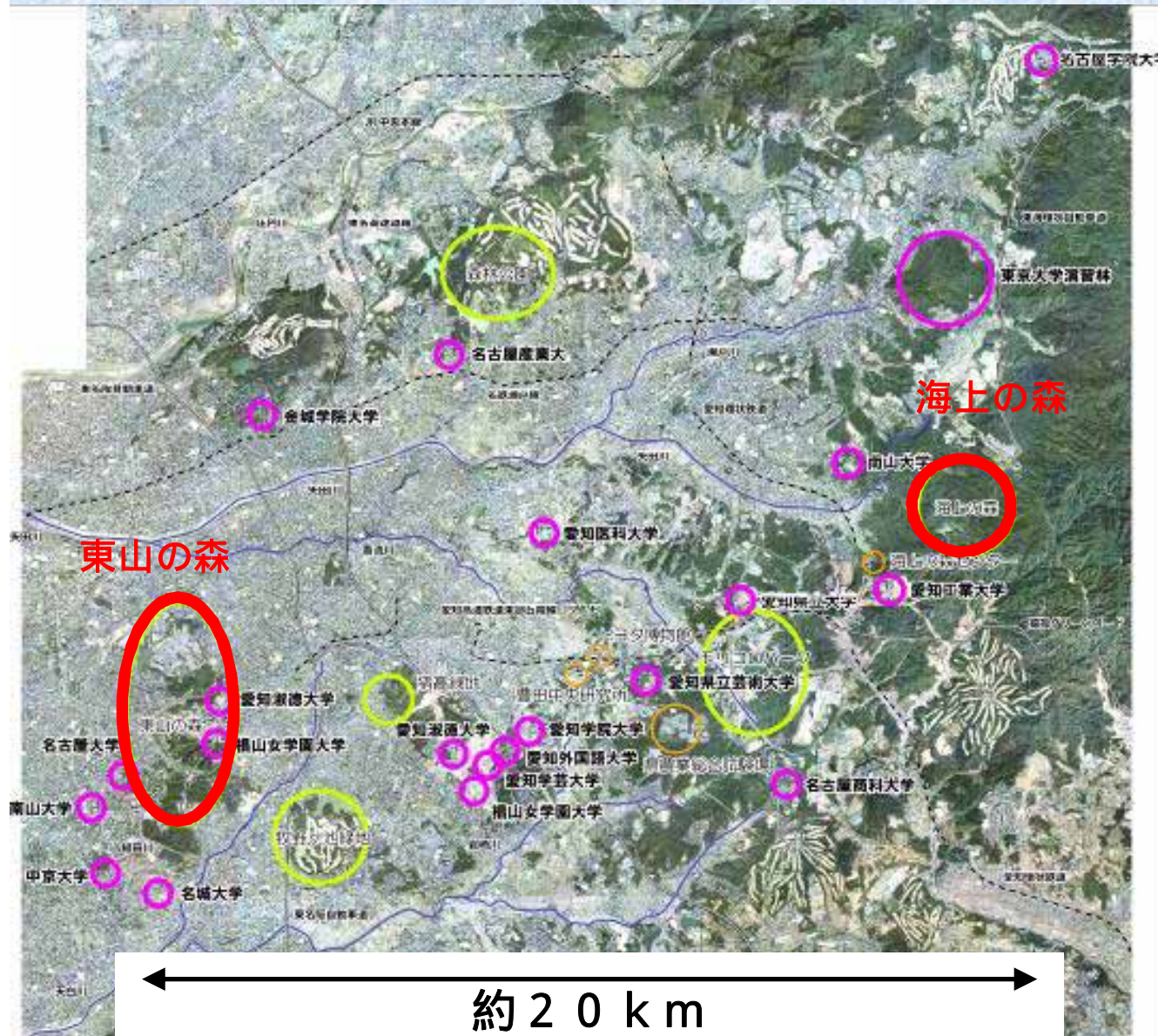
定量評価

生態系ネットワーク形成の県内展開



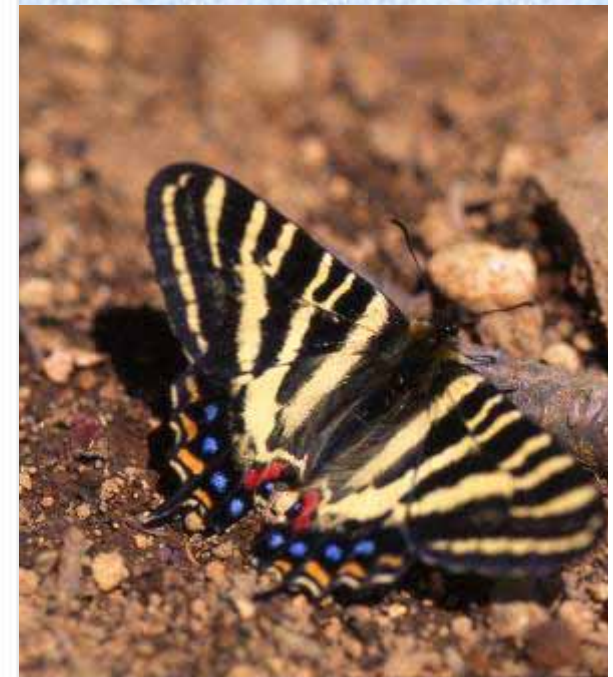
県内を9地域に区分し、各地域で展開

事例1 23大学のキャンパスをつなぐ 生態系ネットワークの形成



指標種

ギフチョウなど



学生や研究者のネットワークで自然再生



事例2 企業緑地をつなぐ生態系ネットワークの形成



企業緑地を地域とつなげる

愛知県 企業緑地を舞台に生物多様性を楽しく考える

ecoReco

エコレコあいち

2012.10
October
創刊記念特別号

TAKE FREE
ご自由に
お持ちください

SPECIAL INTERVIEW
名譽大使 **MISIA**
命をつなぐプロジェクト
いま、はじまる

特別付録 新舞子お散歩MAP



新しい生物多様性地域戦略の策定

「愛知目標」を踏まえ、本県独自の目標を定めた新戦略を本年度中に策定予定

戦略イメージ

保全と持続可能な利用

企業活動における生物資源の利活用
農林水産業における生物多様性保全機能の発揮

人と自然との共生

自然の恵みと脅威

人と自然が共生した国土空間の保全・利用
自然の摂理を踏まえた土地利用

生態系ネットワークの形成

地域本来の生態系を保全・再生
代償ミティゲーション