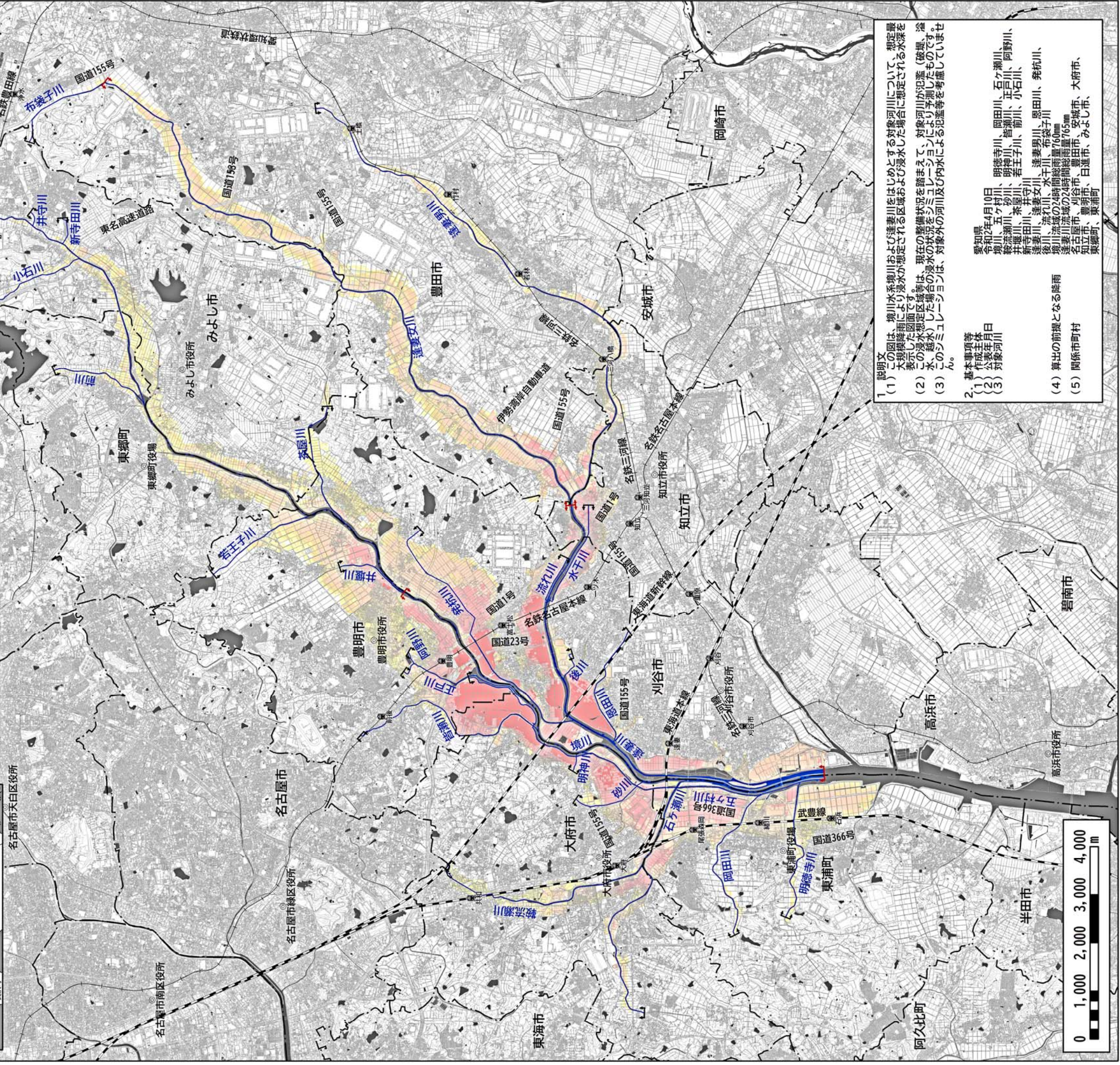
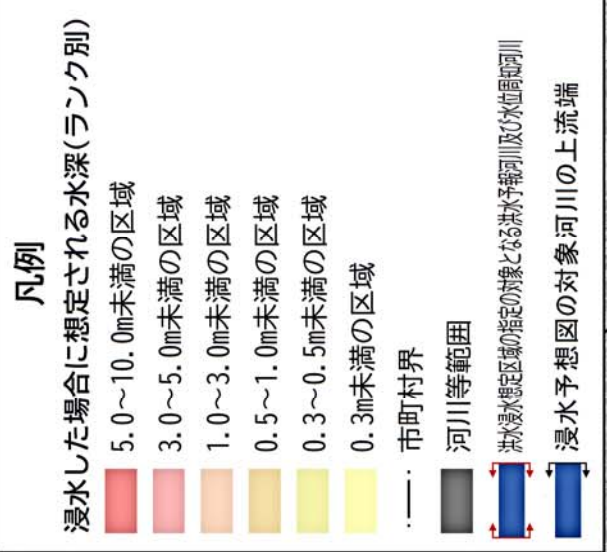
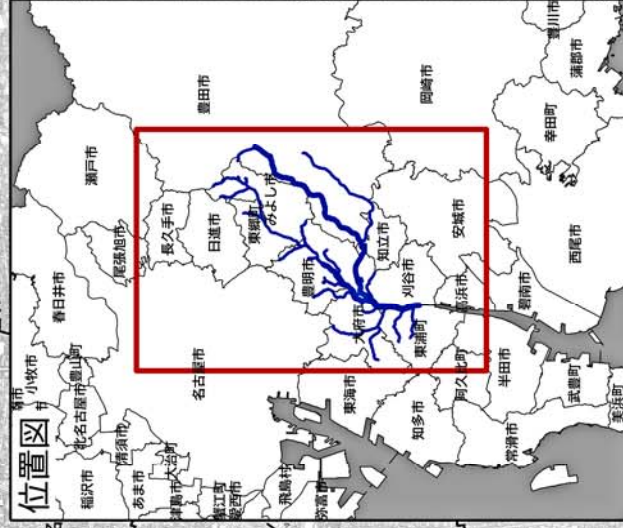
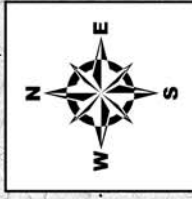


境川水系 境川・逢妻川流域 浸水予想図 (想定最大規模)

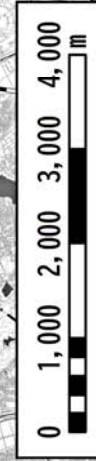


1. 説明文
この図は、境川水系境川および逢妻川をはじめとする対象河川について、想定最大規模降雨により浸水が想定される区域および浸水した場合は想定される水深を表示した図面です。
(1) この浸水想定区域等は、現在の整備状況を踏まえて、対象河川が氾濫（破壊、溢水、越水）した場合の浸水の状況をシミュレーションにより予測したものです。
(2) このシミュレーションは、対象外の河川及び内水による氾濫等を考慮していません。

2. 基本事項等
(1) 作成主体
(2) 公表年月日
(3) 対象河川

(4) 算出の前提となる降雨
(5) 関係市町村

愛知県
令和2年4月10日
境川、五ヶ村川、明徳寺川、岡田川、石ヶ瀬川、阿野川、乾流瀬川、茶屋川、若王子川、正戸川、小石川、新寺田川、逢妻川、逢妻男川、恩田川、発杭川、後川、流石川、逢妻女川、千川、布袋子川
境川流域の24時間総降雨量765mm
逢妻川流域の24時間総降雨量765mm



この成果は、中部技術事務所長の承認を得て、同事務所作成の航空レーザー測量成果(オリジナルデータ、グリッドデータ、クラウドデータ)、オルソフォトデータ、オルソデータに基づく国土地理院長承認(使用)R1JHS 1024J
この地図の作成に当たっては、国土地理院長の承認を得て、同院発行の基礎地図情報を使用した。(承認番号:第1024号)「測量法に基づく国土地理院長承認(使用)R1JHS 1024J」