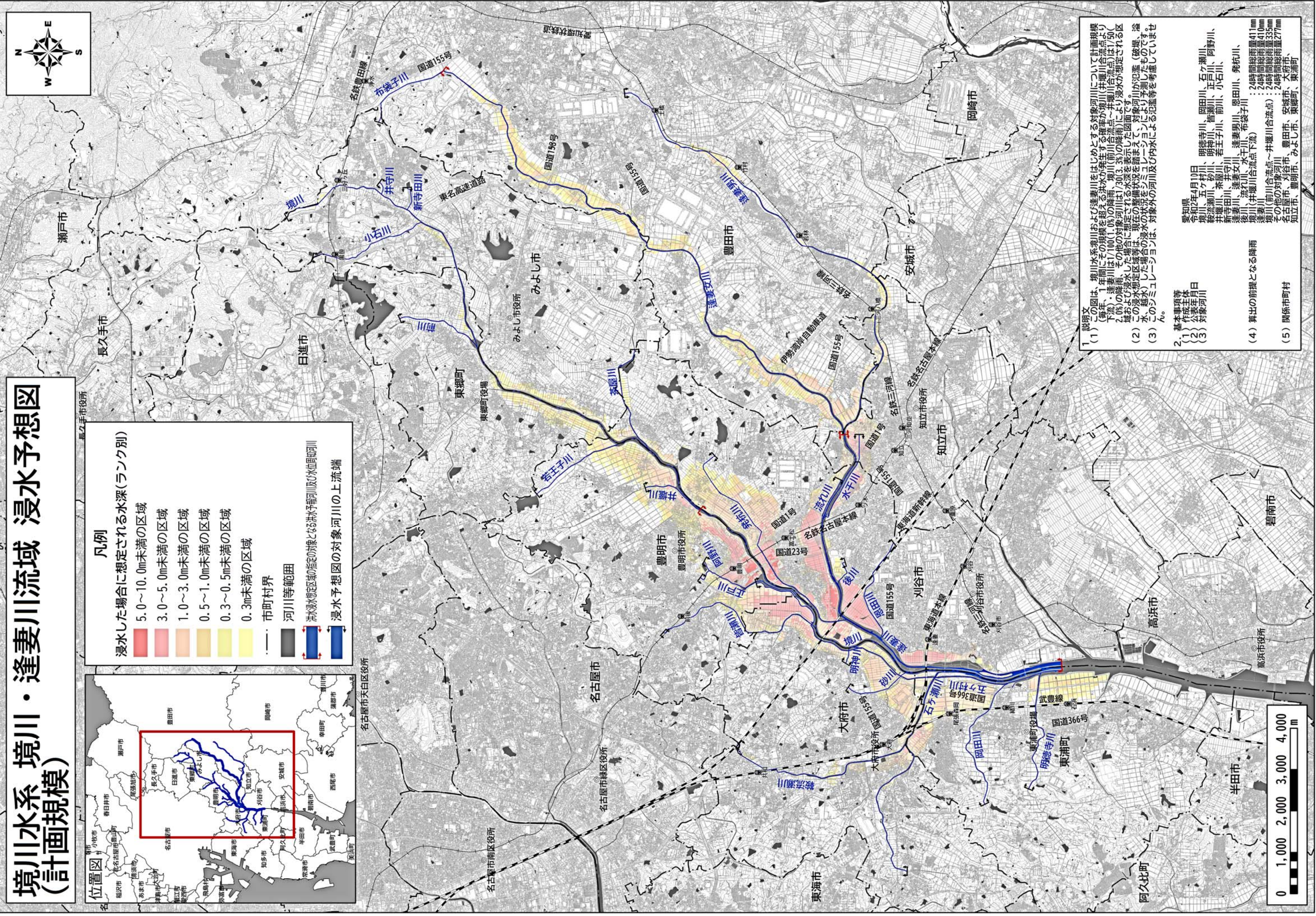
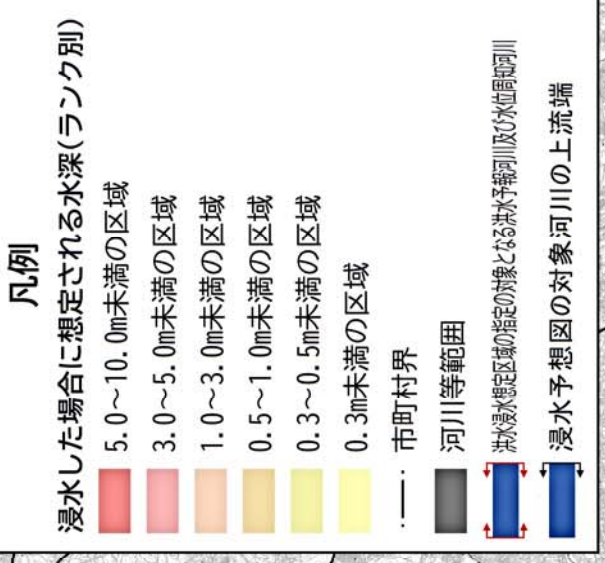
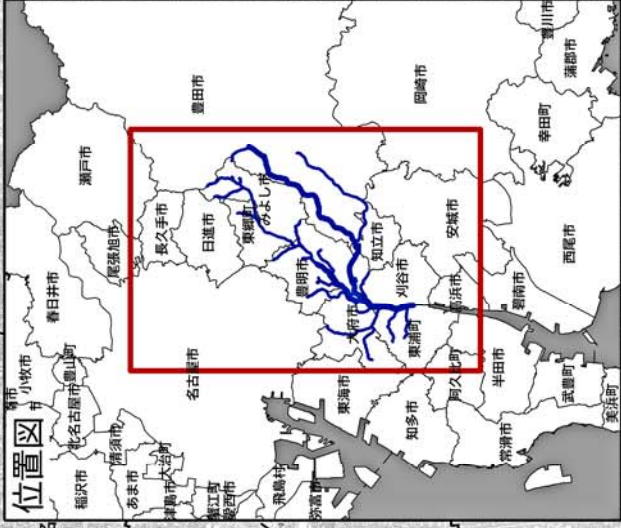


境川水系 境川・逢妻川流域 浸水予想図 (計画規模)



1 説明文
 (1) この図は、境川水系境川および逢妻川をはじめとする対象河川を以て、境川(前川)合流点より境川合流点(1750(下流)・逢妻川は1700(上流)の降雨、境川(前川)合流点・井瀬川合流点)は1750(上流)の降雨、その他の対象河川は1730(上流)の降雨)により浸水が想定される水深を表示した図面です。この浸水想定区域等は、現在の整備状況を踏まえて、対象河川が氾濫(破堤、溢水、越水)した場合のシミュレーションにより予測したものです。
 (2) この浸水想定区域等は、現在の整備状況を踏まえて、対象河川が氾濫(破堤、溢水、越水)した場合のシミュレーションにより予測したものです。
 (3) このシミュレーションは、対象外の河川及び内水による氾濫等を考慮していません。
 2. 基本事項等
 (1) 作成主体
 (2) 公表年月日
 (3) 対象河川

(4) 算出の前提となる降雨
 境川(前川)合流点~井瀬川合流点 : 24時間総雨量411mm
 井瀬川合流点~井瀬川合流点 : 24時間総雨量410mm
 その他の対象河川 : 24時間総雨量335mm
 知立市、豊明市、みよし市、東郷町、東浦町

