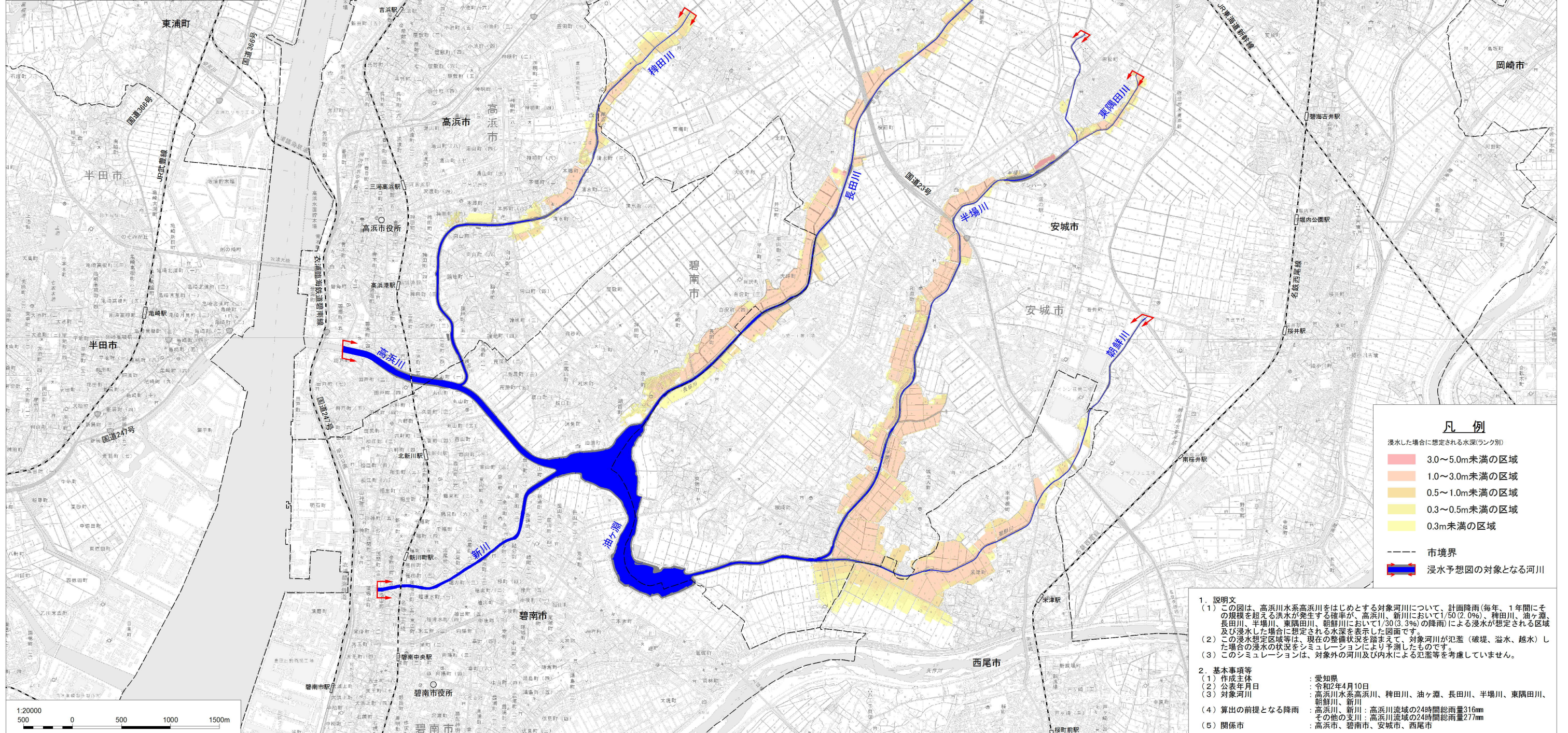
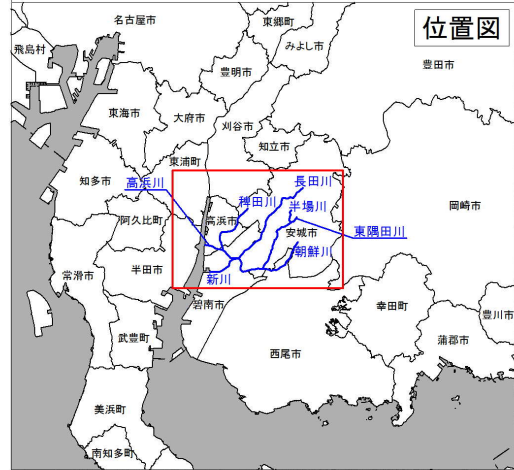


高浜川水系 高浜川流域 浸水予想図 (計画規模)



凡例

浸水した場合に想定される水深(ランク別)

- 3.0~5.0m未満の区域
- 1.0~3.0m未満の区域
- 0.5~1.0m未満の区域
- 0.3~0.5m未満の区域
- 0.3m未満の区域
- 市境界
- 浸水予想図の対象となる河川

1. 説明文
- (1) この図は、高浜川水系高浜川をはじめとする対象河川について、計画降雨(毎年、1年間にその規模を超える洪水が発生する確率が、高浜川、新川において1/50(2.0%)、種田川、油ヶ淵、長田川、半場川、東隅田川、朝鮮川において1/30(3.3%)の降雨)による浸水が想定される区域及び浸水した場合に想定される水深を表示した図面です。
 - (2) この浸水想定区域等は、現在の整備状況を踏まえて、対象河川が氾濫(破堤、溢水、越水)した場合の浸水の状況をシミュレーションにより予測したものです。
 - (3) このシミュレーションは、対象外の河川及び内水による氾濫等を考慮していません。
2. 基本事項等
- | | |
|----------------|--|
| (1) 作成主体 | 愛知県 |
| (2) 公表年月日 | 令和2年4月10日 |
| (3) 対象河川 | 高浜川水系高浜川、種田川、油ヶ淵、長田川、半場川、東隅田川、朝鮮川、新川 |
| (4) 算出の前提となる降雨 | 高浜川、新川：高浜川流域の24時間総雨量316mm
その他の支川：高浜川流域の24時間総雨量277mm |
| (5) 関係市 | 高浜市、碧南市、安城市、西尾市 |

この成果は、中部技術事務所長の承認を得て、同事務所作成の航空レーザー測量成果(オリジナルデータ、オルソフォトデータ、グリッドデータ)を使用したものです。(承認番号: 令和2年1月16日付国部整中環共第23号) 測量法に基づく国土地理院長承認(複製)R1JHf1232 本製品を複製する場合には、国土地理院の長の承認を得なければならない。