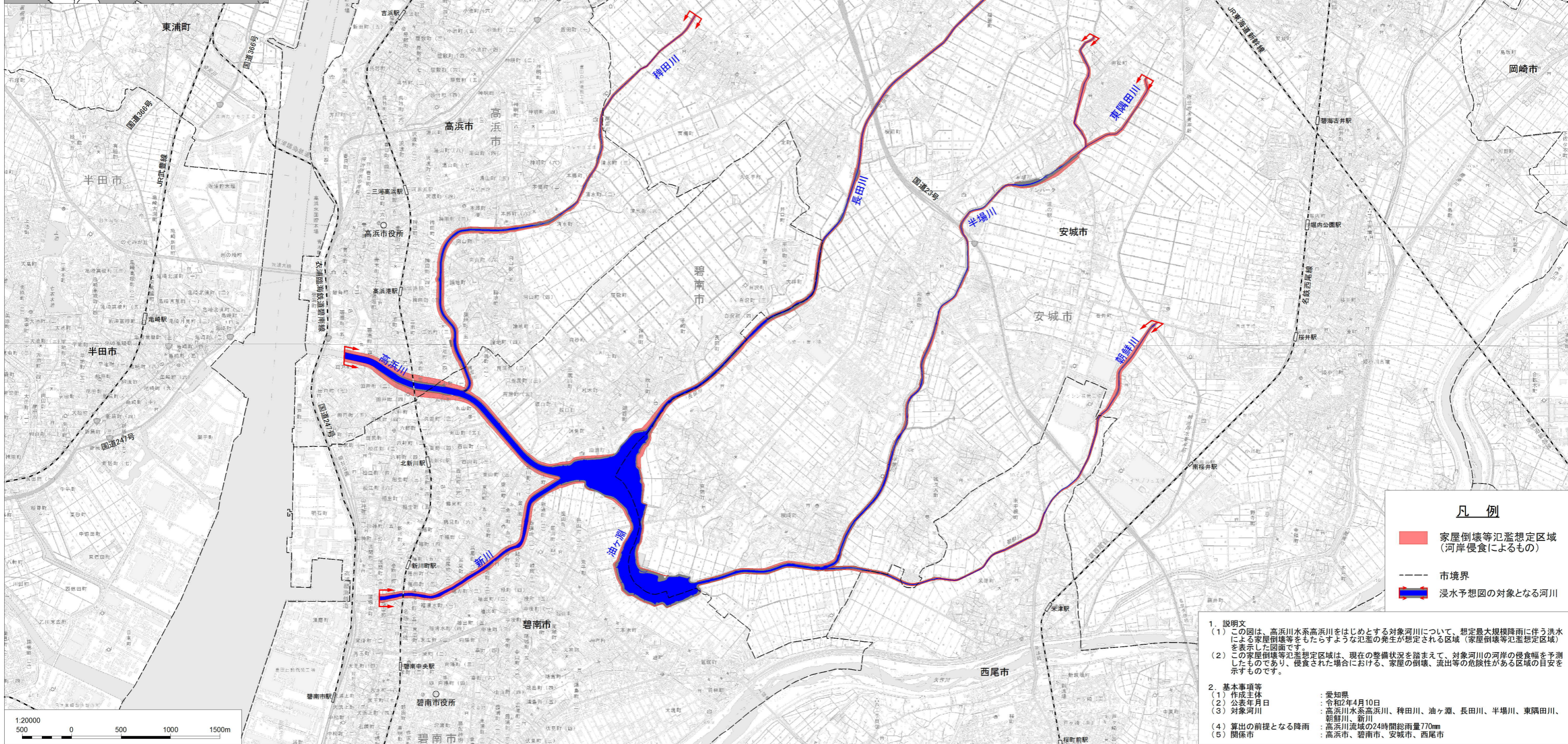
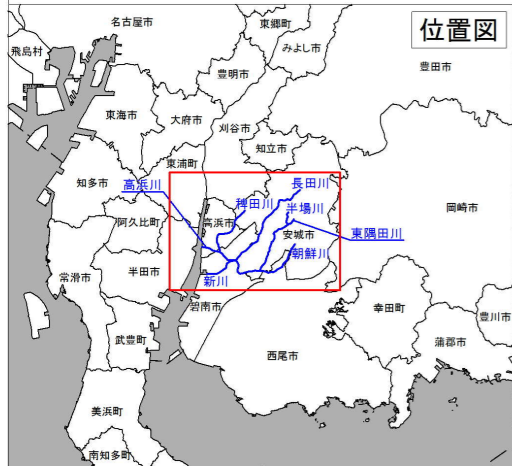
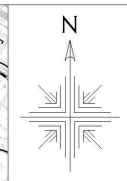


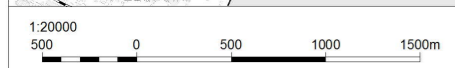
# 高浜川水系 高浜川流域 浸水予想図 (家屋倒壊等氾濫想定区域(河岸侵食))



**凡例**

<span style="color: red;">▭</span>	家屋倒壊等氾濫想定区域 (河岸侵食によるもの)
<span style="border-bottom: 1px dashed black;">—</span>	市境界
<span style="color: blue;">▬</span>	浸水予想図の対象となる河川

- 1. 説明文**
- この図は、高浜川水系高浜川をはじめとする対象河川について、想定最大規模降雨に伴う洪水による家屋倒壊等をもたらすような氾濫の発生が想定される区域（家屋倒壊等氾濫想定区域）を表示した図面です。
  - この家屋倒壊等氾濫想定区域は、現在の整備状況を踏まえて、対象河川の河岸の侵食幅を予測したものであり、侵食された場合における、家屋の倒壊、流出等の危険性がある区域の目安を示すものです。
- 2. 基本事項等**
- |                |                                        |
|----------------|----------------------------------------|
| (1) 作成主体       | : 愛知県                                  |
| (2) 公表年月日      | : 令和2年4月10日                            |
| (3) 対象河川       | : 高浜川水系高浜川、稗田川、油ヶ淵、長田川、半場川、東隅田川、朝鮮川、新川 |
| (4) 算出の前提となる降雨 | : 高浜川流域の24時間総雨量70mm                    |
| (5) 関係市        | : 高浜市、碧南市、安城市、西尾市                      |



この成果は、中部技術事務所長の承認を得て、同事務所作成の航空レーザー測量成果(オリジナルデータ、オルソフォトデータ、グリッドデータ)を使用したものです。(承認番号: 令和2年1月16日付国部整中環共第23号) 測量法に基づく国土地理院長承認(複製)R1JHf1232 本製品を複製する場合には、国土地理院の長の承認を得なければならない。