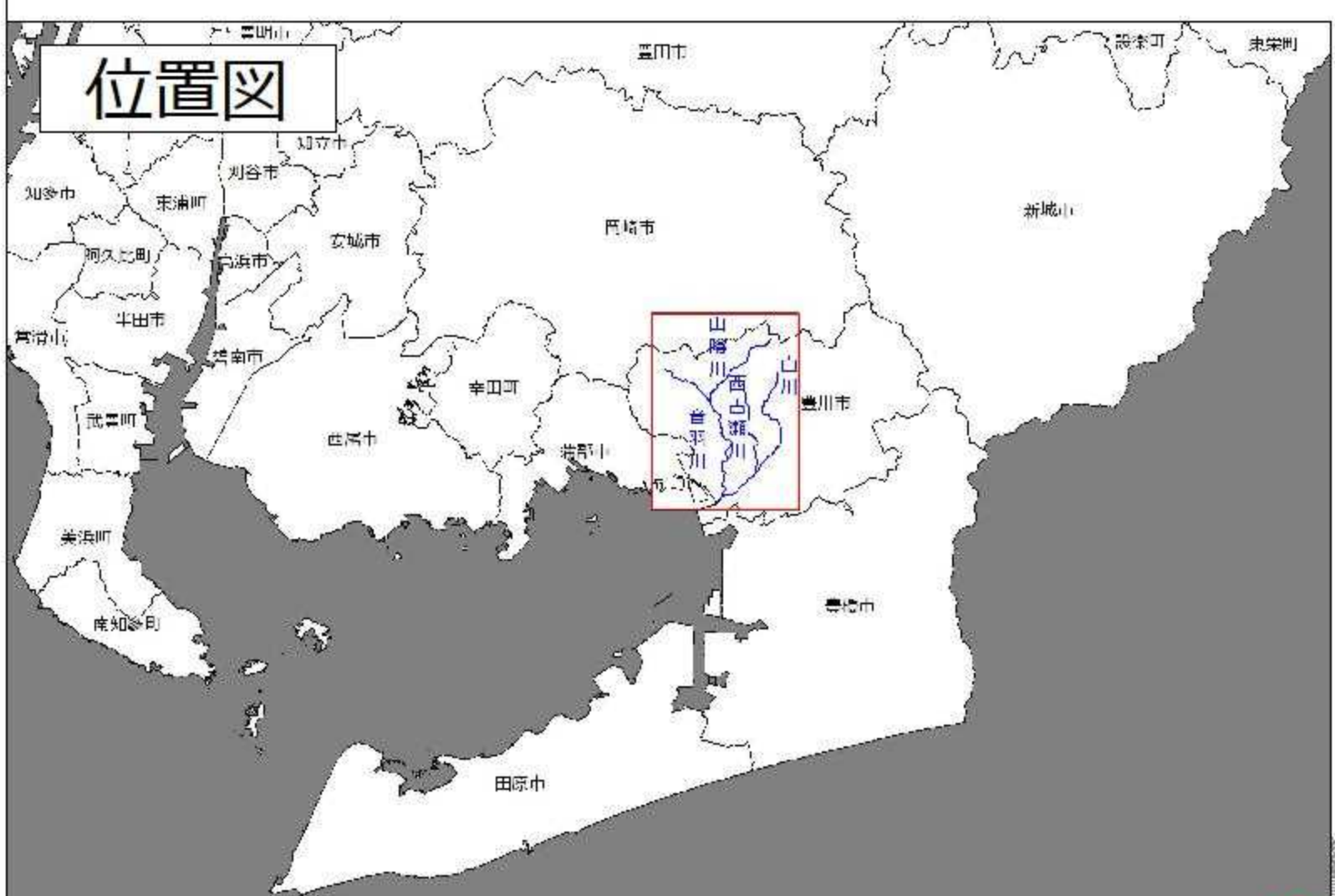
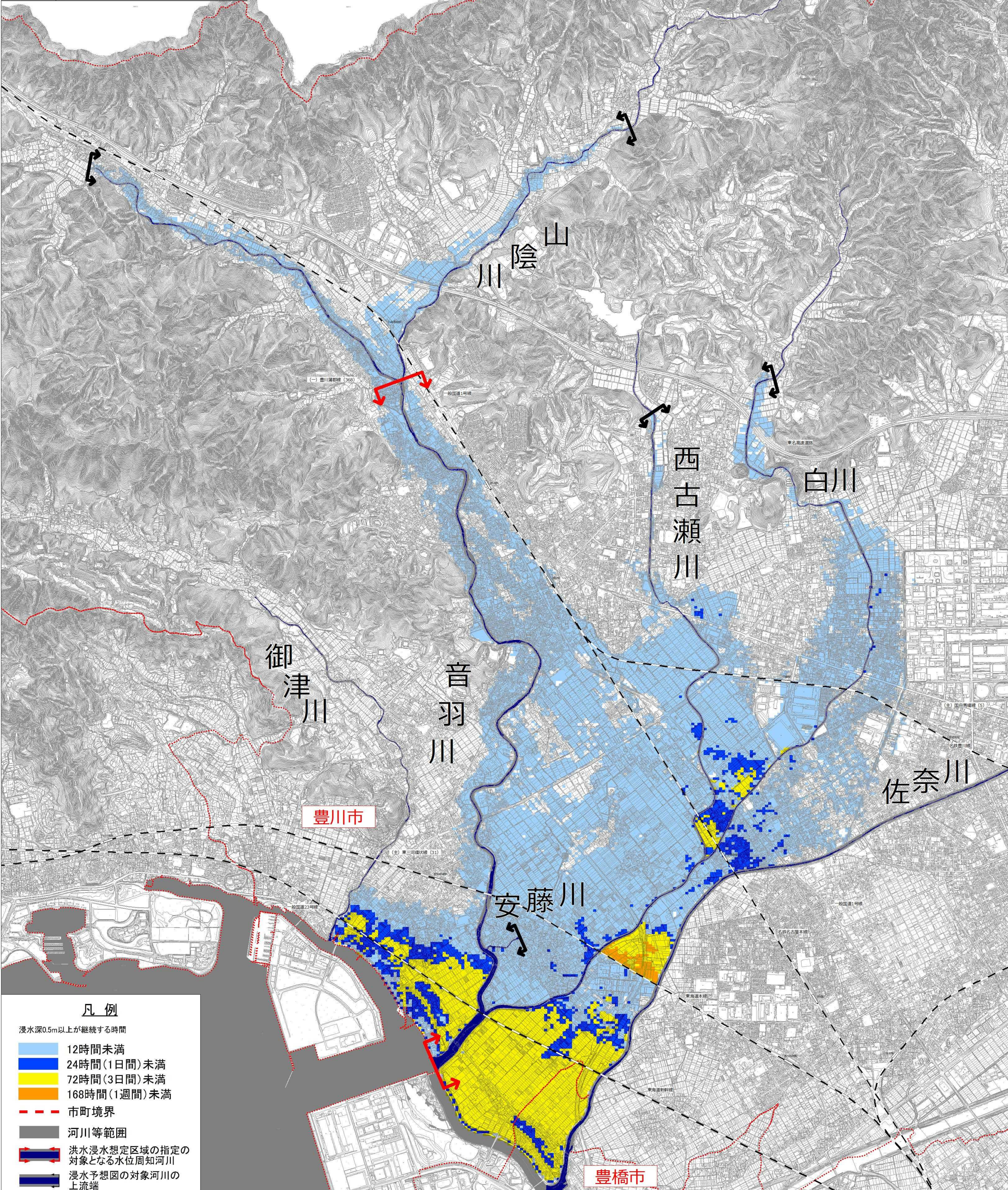


# 音羽川水系音羽川流域浸水予想図 (浸水継続時間)



- 1 説明文
- (1) この図は、音羽川水系音羽川をはじめとする対象河川について、想定最大規模降雨に伴う洪水による浸水継続時間を表示した図面です。
  - (2) この浸水継続時間は、現在の整備状況を踏まえて、対象河川が氾濫（破堤、溢水、越水）した場合の浸水の状況をシミュレーションにより予測したものです。
  - (3) このシミュレーションは、対象外の河川及び内水による氾濫等を考慮していません。
- 2 基本事項等
- |                |                            |
|----------------|----------------------------|
| (1) 作成主体       | : 愛知県                      |
| (2) 公表年月日      | : 令和2年4月10日                |
| (3) 対象河川       | : 音羽川水系音羽川、白川、西古瀬川、山陰川、安藤川 |
| (4) 算出の前提となる降雨 | : 音羽川流域の24時間総雨量777mm       |
| (5) 関係市町村      | : 豊橋市、豊川市                  |



**凡例**

浸水深0.5m以上が継続する時間

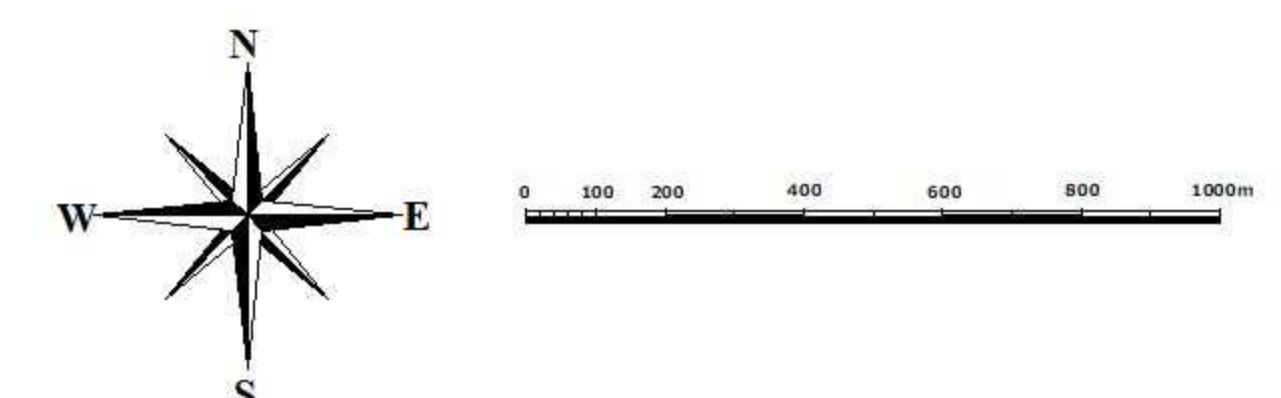
- 12時間未満
- 24時間(1日間)未満
- 72時間(3日間)未満
- 168時間(1週間)未満

市町境界

河川等範囲

洪水浸水想定区域の指定の対象となる水位周知河川

浸水予想図の対象河川の上流端



「この成果は、中部技術事務所長の承認を得て、同事務所作成の航空レーザー測量成果（オリジナルデータ、オルソフォトデータ、グリッドデータ）を使用したものです。（承認番号：平成31年4月24日付国部整中環共第7号）」  
 「この地図は、東三河広域連合長の承認を得て、同連合発行の都市計画基本図を使用して作成したものである。（承認番号）31東三都（測）第1-6号」