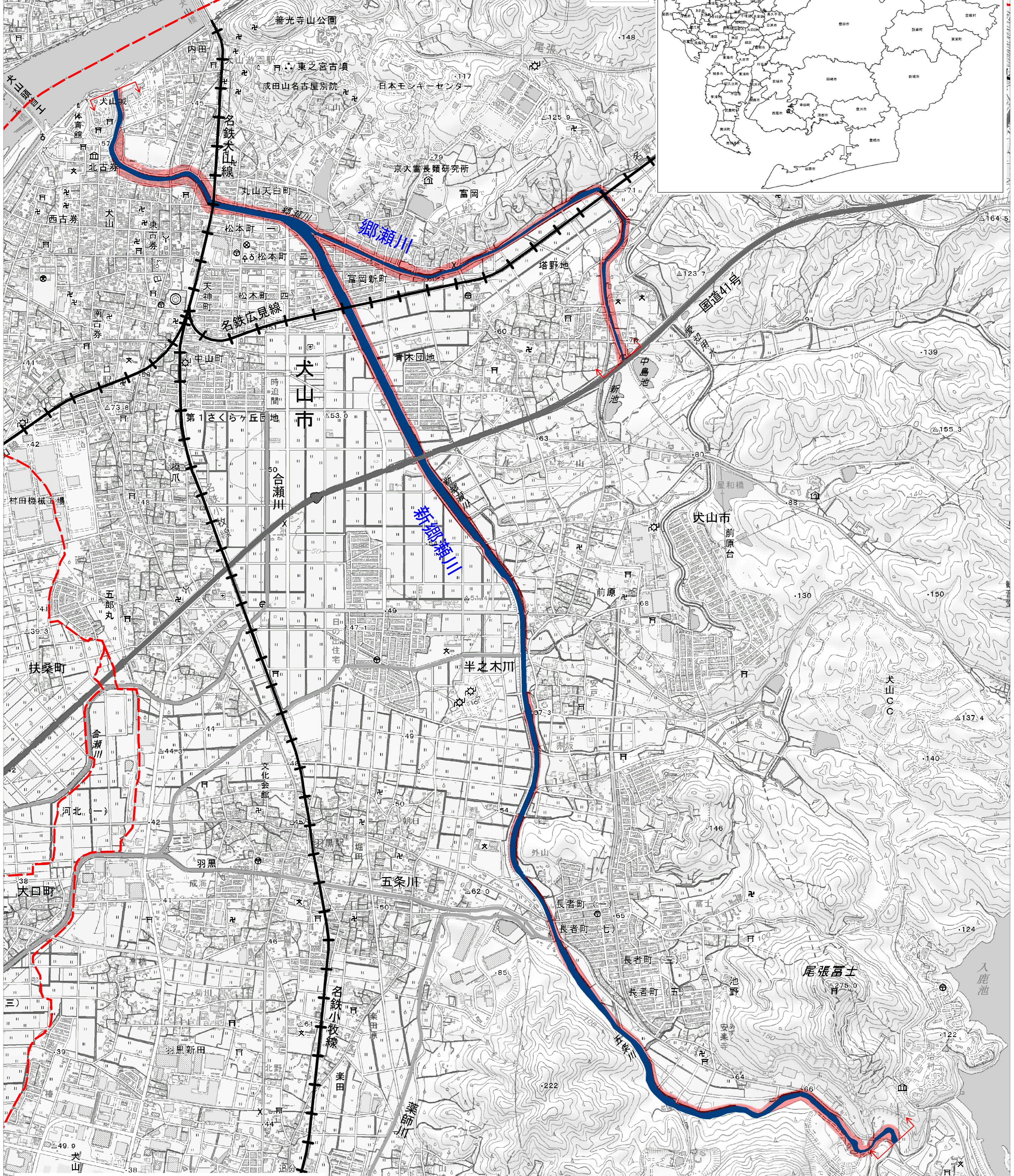
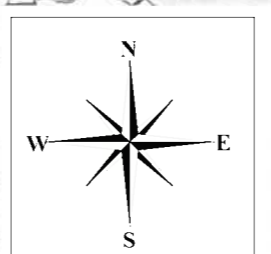


# 木曽川水系 郷瀬川流域浸水予想図 (家屋倒壊等氾濫想定区域図 (河岸侵食))



**1. 説明文**

(1) この図は、木曽川水系郷瀬川をはじめとする対象河川について、想定最大規模降雨に伴う洪水による家屋倒壊等をもたらすような氾濫の発生が予想される区域 (家屋倒壊等氾濫想定区域) を表示した図面です。

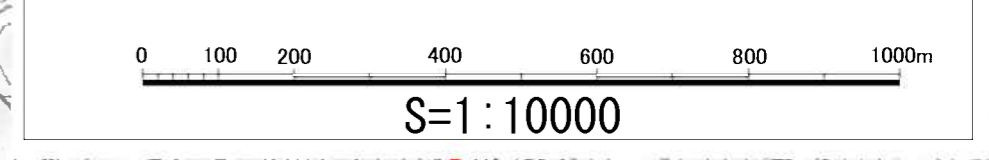
(2) この家屋倒壊等氾濫想定区域は、現在の整備状況を踏まえて、対象河川の河岸の侵食を予測したものであり、侵食された場合における、家屋の倒壊、流出等の危険性がある区域の目安を示すものです。

**2. 基本事項等**

(1) 作成主体	愛知県
(2) 公表年月日	令和2年4月10日
(3) 対象河川	木曽川水系郷瀬川、新郷瀬川
(4) 算出の前提となる降雨	郷瀬川流域の24時間総雨量790mm
(5) 関係市町	大山市

**凡 例**

- 家屋倒壊等氾濫想定区域 (河岸侵食)
- 市町村界
- 河川等範囲
- 浸水予想図の対象河川



この成果は、中部技術事務所長の承認を得て、同事務所作成の航空レーザ測量成果 (オリジナルデータ、オルソデータ、グリッドデータ、グラウンドデータ) を使用したものです。 (承認番号: 令和2年1月16日付国部整環共第23号)  
 この地図は、国土地理院長の承認を得て、同院発行の電子地形図25000を複製したものです (測量法に基づく国土地理院長承認 (複製) R1JHF1405)。また、本製品を複製する場合には、国土地理院の長の承認を得なければなりません。