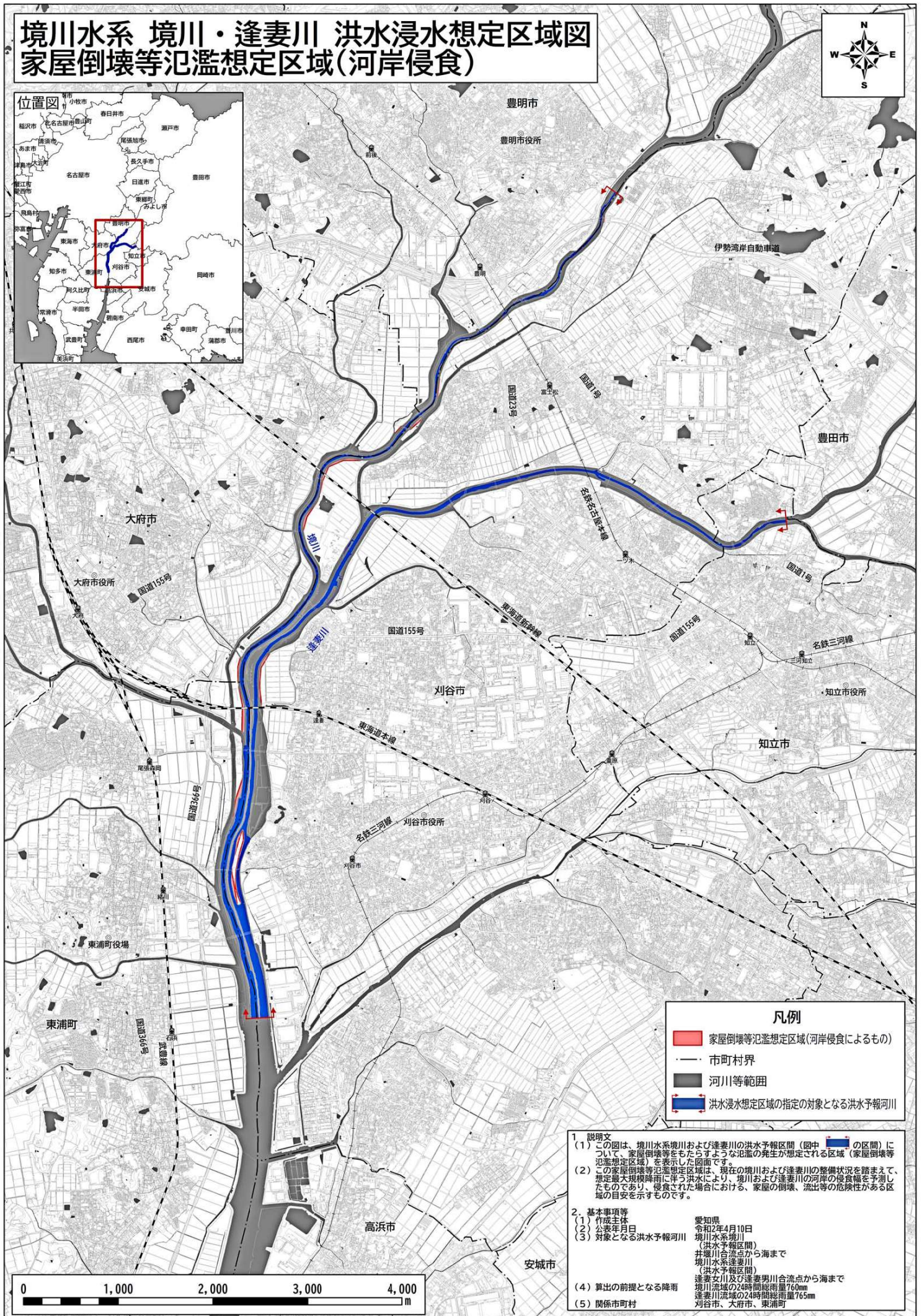
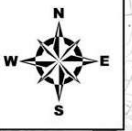


境川水系 境川・逢妻川 洪水浸水想定区域図 家屋倒壊等氾濫想定区域(河岸侵食)



凡例

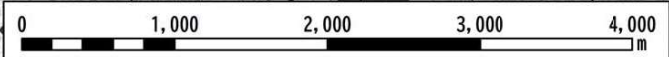
- 家屋倒壊等氾濫想定区域(河岸侵食によるもの)
- 市町村界
- 河川等範囲
- 洪水浸水想定区域の指定の対象となる洪水予報河川

1 説明文

- (1) この図は、境川水系境川および逢妻川の洪水予報区間(図中 の区間)について、家屋倒壊等をもたらすような氾濫の発生が想定される区域(家屋倒壊等氾濫想定区域)を表示した図面です。
- (2) この家屋倒壊等氾濫想定区域は、現在の境川および逢妻川の整備状況を踏まえて、想定最大規模降雨に伴う洪水により、境川および逢妻川の河岸の侵食幅を予測したものであり、侵食された場合における、家屋の倒壊、流出等の危険性がある区域の目安を示すものです。

2. 基本事項等

(1) 作成主体	愛知県
(2) 公表年月日	令和2年4月10日
(3) 対象となる洪水予報河川	境川水系境川 (洪水予報区間) 井瀬川合流点から海まで 境川水系逢妻川 (洪水予報区間) 逢妻川及び逢妻男川合流点から海まで
(4) 算出の前提となる降雨	境川流域の24時間総雨量760mm 逢妻川流域の24時間総雨量765mm
(5) 関係市町村	刈谷市、大府市、東浦町



この成果は、中部技術事務所長の承認を得て、同事務所作成の航空レーザー測量成果(オリジナルデータ、オルソフォトデータ、グリッドデータ、グラウンドデータ)を使用したものです。(承認番号:平成31年4月24日付国部整中環共第7号)
この地図の作成に当たっては、国土地理院長の承認を得て、同院発行の基礎地図情報を使用した。(承認番号:国地情使、第1024号)「測量法に基づく国土地理院長承認(使用)R1JHs 1024J」