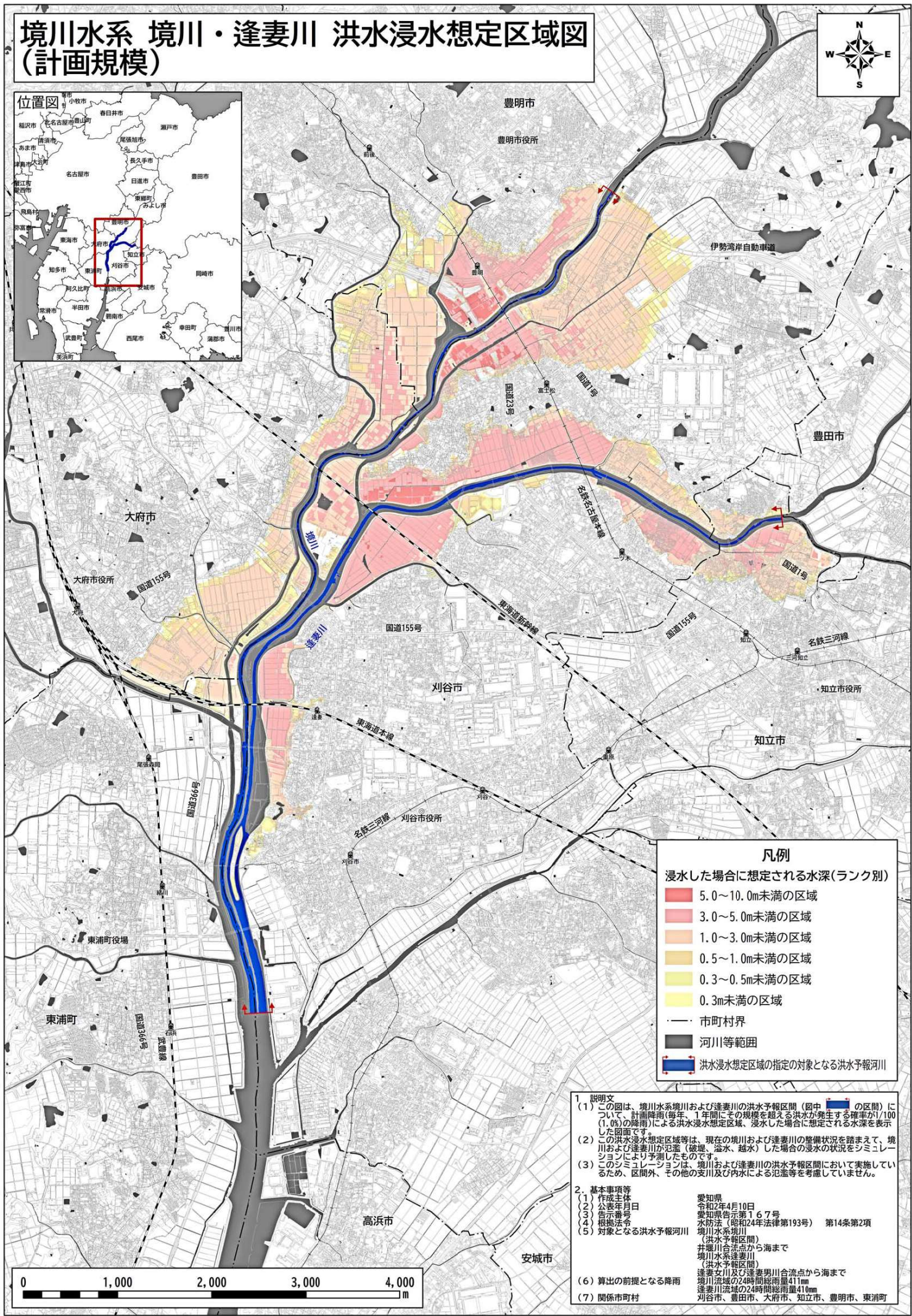


# 境川水系 境川・逢妻川 洪水浸水想定区域図 (計画規模)

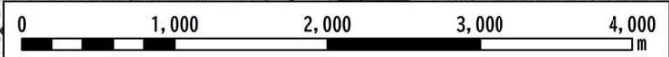


**凡例**

浸水した場合に想定される水深(ランク別)

<span style="display:inline-block; width:15px; height:15px; background-color:#e91e63;"></span>	5.0～10.0m未満の区域
<span style="display:inline-block; width:15px; height:15px; background-color:#f44336;"></span>	3.0～5.0m未満の区域
<span style="display:inline-block; width:15px; height:15px; background-color:#ff9800;"></span>	1.0～3.0m未満の区域
<span style="display:inline-block; width:15px; height:15px; background-color:#ffc107;"></span>	0.5～1.0m未満の区域
<span style="display:inline-block; width:15px; height:15px; background-color:#fff176;"></span>	0.3～0.5m未満の区域
<span style="display:inline-block; width:15px; height:15px; background-color:#ffff00;"></span>	0.3m未満の区域
<span style="display:inline-block; width:15px; border-bottom:1px dashed black;"></span>	市町村界
<span style="display:inline-block; width:15px; border-bottom:2px solid black;"></span>	河川等範囲
<span style="display:inline-block; width:15px; border-bottom:2px solid blue;"></span>	洪水浸水想定区域の指定の対象となる洪水予報河川

- 1 説明文**
- この図は、境川水系境川および逢妻川の洪水予報区間(图中  の区間)について、計画降雨(毎年、1年間にその規模を超える洪水が発生する確率が1/100(1.0%)の降雨)による洪水浸水想定区域、浸水した場合に想定される水深を表示した図面です。
  - この洪水浸水想定区域等は、現在の境川および逢妻川の整備状況を踏まえて、境川および逢妻川が氾濫(破堤、溢水、越水)した場合の浸水の状況をシミュレーションにより予測したものです。
  - このシミュレーションは、境川および逢妻川の洪水予報区間において実施しているため、区間外、その他の支川及び内水による氾濫等を考慮していません。
- 2. 基本事項等**
- |                 |   |
|-----------------|---|
| (1) 作成主体        | 愛知県   |
| (2) 公表年月日       | 令和2年4月10日   |
| (3) 告示番号        | 愛知県告示第167号  |
| (4) 根拠法令        | 水防法(昭和24年法律第193号) 第14条第2項   |
| (5) 対象となる洪水予報河川 | 境川水系境川<br>(洪水予報区間)<br>井瀬川合流点から海まで<br>境川水系逢妻川<br>(洪水予報区間)<br>逢妻川及び逢妻男川合流点から海まで |
| (6) 算出の前提となる降雨  | 境川流域の24時間総雨量411mm<br>逢妻川流域の24時間総雨量410mm<br>刈谷市、豊田市、大府市、知立市、豊明市、東浦町            |
| (7) 関係市町村       |   |



この成果は、中部技術事務所長の承認を得て、同事務所作成の航空レーザー測量成果(オリジナルデータ、オルソフォトデータ、グリッドデータ、グラウンドデータ)を使用したものです。(承認番号:平成31年4月24日付国部整中環共第7号)  
この地図の作成に当たっては、国土地理院長の承認を得て、同院発行の基礎地図情報を使用した。(承認番号:国地情使、第1024号)「測量法に基づく国土地理院長承認(使用)R1JHS 1024」