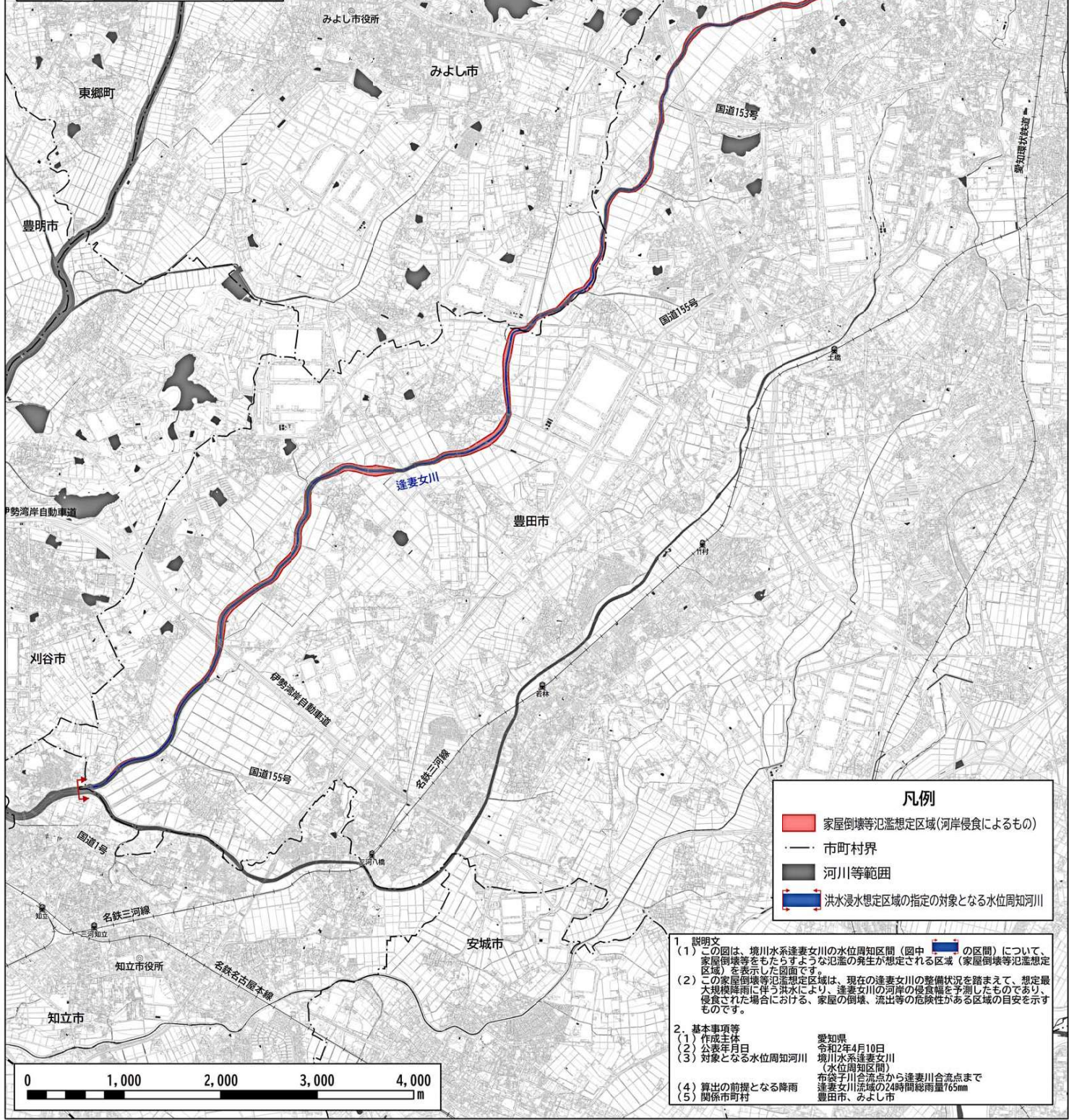
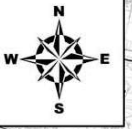
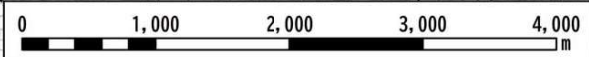


# 境川水系 逢妻女川 洪水浸水想定区域図 家屋倒壊等氾濫想定区域(河岸侵食)



- 凡例**
- 家屋倒壊等氾濫想定区域(河岸侵食によるもの)
  - 市町村界
  - 河川等範囲
  - 洪水浸水想定区域の指定の対象となる水位周知河川

- 1 説明文**
- (1) この図は、境川水系逢妻女川の水位周知区間(図中  の区間)について、家屋倒壊等をもたらすような氾濫の発生が想定される区域(家屋倒壊等氾濫想定区域)を表示した図面です。
  - (2) この家屋倒壊等氾濫想定区域は、現在の逢妻女川の整備状況を踏まえて、想定最大規模降雨に相当する水により、逢妻女川の河岸の侵食幅を予測したものであり、侵食された場合における、家屋の倒壊、流出等の危険性がある区域の目安を示すものです。
- 2. 基本事項等**
- |                 |  |
|-----------------|--|
| (1) 作成主体        | 豊知県                                      |
| (2) 作成年月日       | 令和2年4月10日                                |
| (3) 対象となる水位周知河川 | 境川水系逢妻女川<br>(水位周知区間)                     |
| (4) 算出の前提となる降雨  | 布袋子川合流点から逢妻女川合流点まで<br>逢妻女川流域の24時間総雨量76mm |
| (5) 関係市町村       | 豊田市、みよし市                                 |



この成果は、中部技術事務所長の承認を得て、同事務所作成の航空レーザー測量成果(オリジナルデータ、オルソフォトデータ、グリッドデータ、グラウンドデータ)を使用したものです。(承認番号：平成31年4月24日付国部整中環共第7号)  
この地図の作成に当たっては、国土地理院長の承認を得て、同院発行の基盤地図情報を使用した。(承認番号：国地情使、第1024号)「測量法に基づく国土地理院長承認(使用) R 1Jhs 1024」