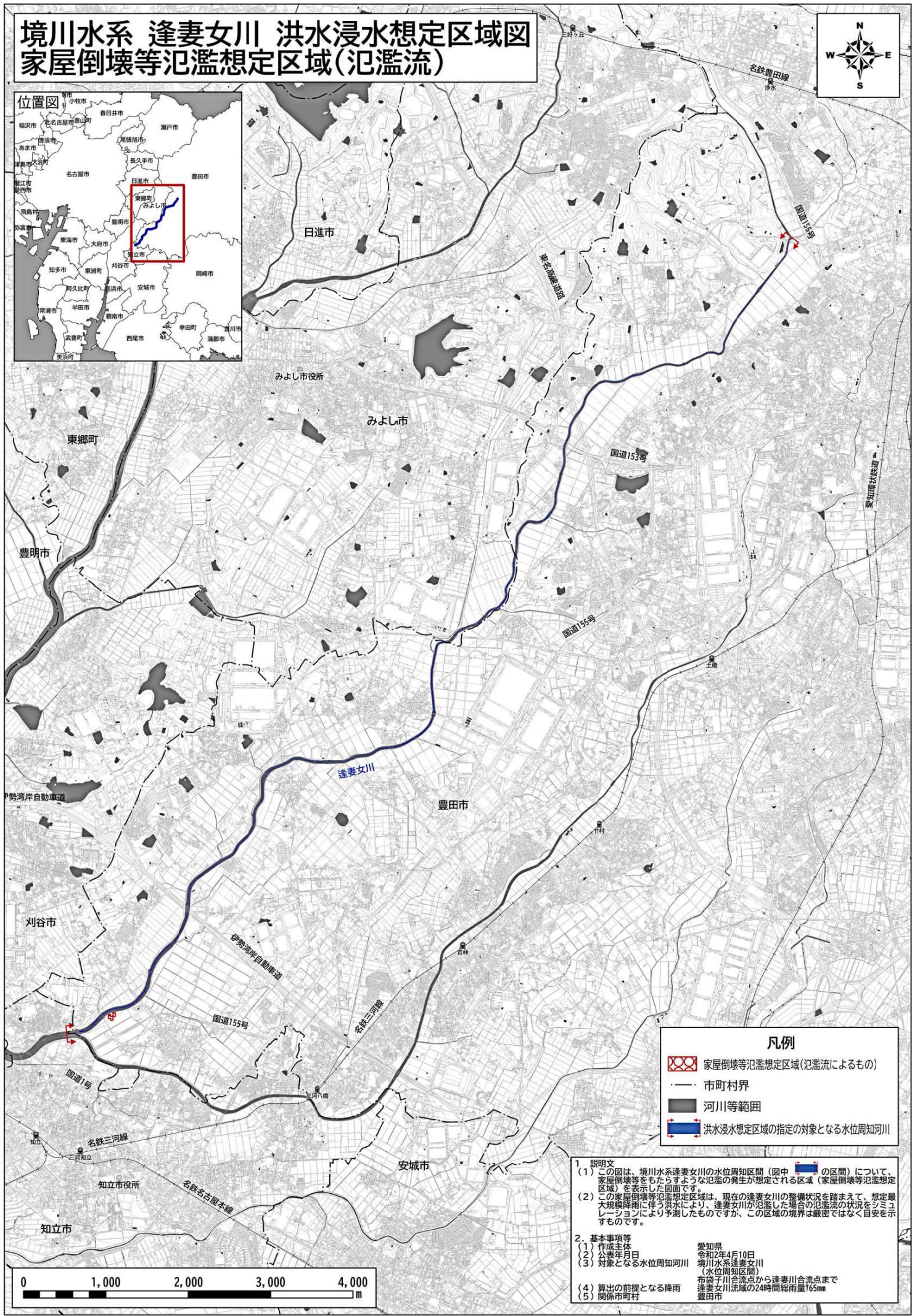
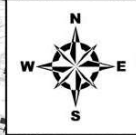


境川水系 逢妻女川 洪水浸水想定区域図 家屋倒壊等氾濫想定区域(氾濫流)



凡例

- 家屋倒壊等氾濫想定区域(氾濫流によるもの)
- 市町村界
- 河川等範囲
- 洪水浸水想定区域の指定の対象となる水位周知河川

1 説明文

(1) この図は、境川水系逢妻女川の水位周知区間(図中 の区間)について、家屋倒壊等をもたらすような氾濫の発生が想定される区域(家屋倒壊等氾濫想定区域)を表示した図面です。

(2) この家屋倒壊等氾濫想定区域は、現在の逢妻女川の整備状況を踏まえて、想定最大規模降雨に相当する水により、逢妻女川が氾濫した場合の氾濫流の状況をシミュレーションにより予測したものです。この区域の境界は厳密ではなく目安を示すものです。

2. 基本事項等

(1) 作成主体	豊知県
(2) 作成年月日	令和2年4月10日
(3) 対象となる水位周知河川	境川水系逢妻女川 (水位周知区間)
(4) 算出の前提となる降雨	布袋子川合流点から逢妻女川合流点まで 逢妻女川流域の24時間総雨量76mm
(5) 関係市町村	豊田市

この成果は、中部技術事務所長の承認を得て、同事務所作成の航空レーザー測量成果(オリジナルデータ、オルソフォトデータ、グリッドデータ、グラウンドデータ)を使用したものです。(承認番号：平成31年4月24日付国部整中環共第7号)
この地図の作成に当たっては、国土地理院長の承認を得て、同院発行の基礎地図情報を使用した。(承認番号：国地情使、第1024号)「測量法に基づく国土地理院長承認(使用) R 1Jhs 1024」