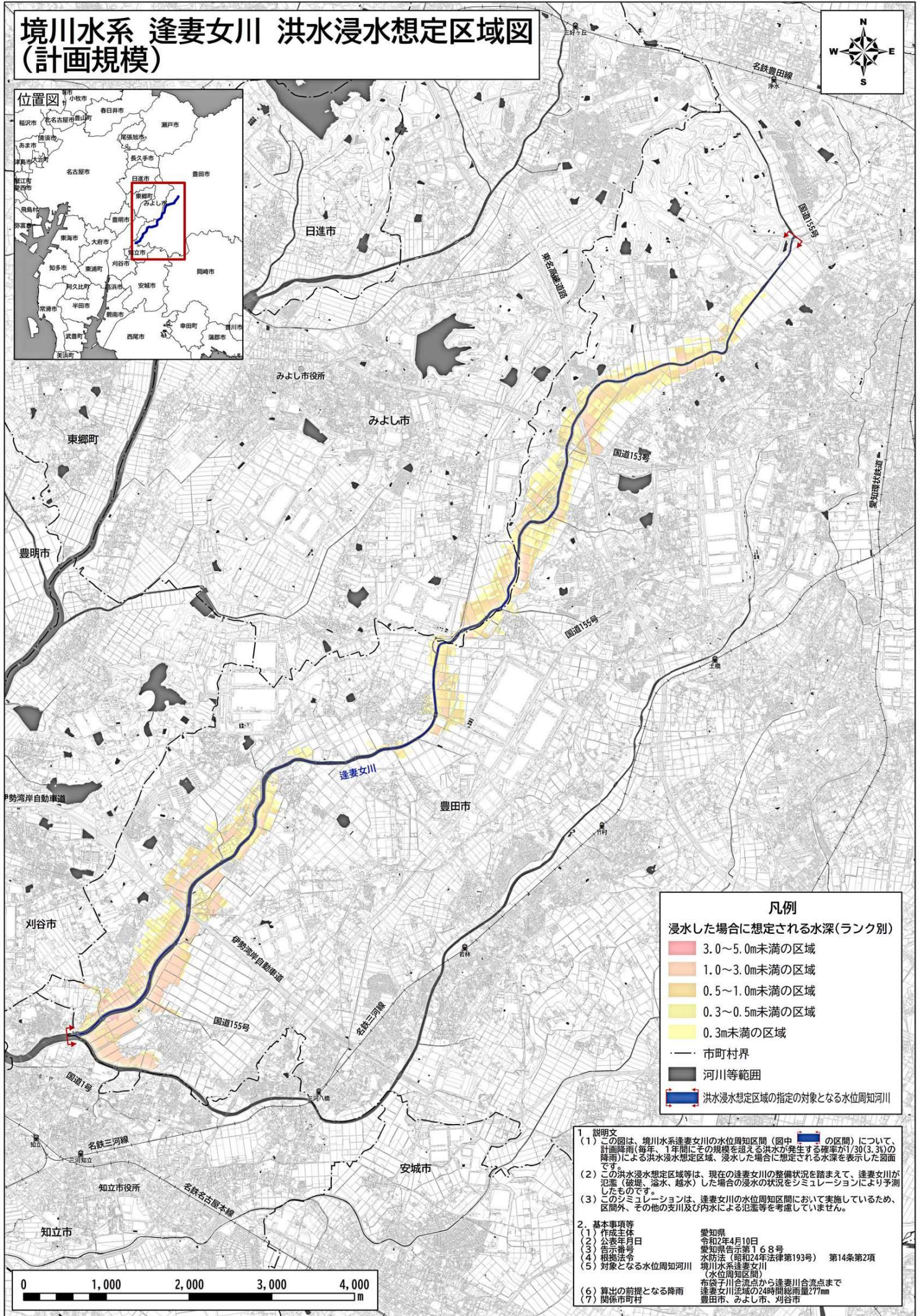
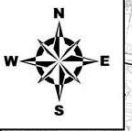


# 境川水系 逢妻女川 洪水浸水想定区域図 (計画規模)



**凡例**

浸水した場合に想定される水深(ランク別)

- 3.0~5.0m未満の区域
- 1.0~3.0m未満の区域
- 0.5~1.0m未満の区域
- 0.3~0.5m未満の区域
- 0.3m未満の区域
- 市町村界
- 河川等範囲
- 洪水浸水想定区域の指定の対象となる水位周知河川

**1 説明文**

(1) この図は、境川水系逢妻女川の水位周知区間(図中  の区間)について、計画降雨(毎年、1年間にその規模を超える洪水が発生する確率が1/30(3.3%)の降雨)による洪水浸水想定区域、浸水した場合に想定される水深を表示した図面です。

(2) この洪水浸水想定区域等は、現在の逢妻女川の整備状況を踏まえて、逢妻女川が氾濫(破堤、溢水、越水)した場合の浸水の状況をシミュレーションにより予測したものです。

(3) このシミュレーションは、逢妻女川の水位周知区間において実施しているため、区間外、その他の支川及び内水による氾濫等を考慮していません。

**2 基本事項等**

(1) 作成主体 愛知県

(2) 公表年月日 令和2年4月10日

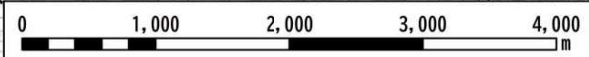
(3) 告示番号 愛知県告示第168号

(4) 根拠法令 水防法(昭和44年法律第193号) 第14条第2項

(5) 対象となる水位周知河川 境川水系逢妻女川(水位周知区間) 布袋子川合流点から逢妻川合流点まで逢妻女川流域の24時間総降雨量277mm

(6) 算出の前提となる降雨 豊田市、みよし市、刈谷市

(7) 関係市町村



この成果は、中部技術事務所長の承認を得て、同事務所作成の航空レーザー測量成果(オリジナルデータ、オルソフォトデータ、グリッドデータ、グラウンドデータ)を使用したものです。(承認番号:平成31年4月24日付国部整中環共第7号)  
 この地図の作成に当たっては、国土地理院長の承認を得て、同院発行の基礎地図情報を使用した。(承認番号:国地情使、第1024号)「測量法に基づく国土地理院長承認(使用)R1Jhs 1024」