

第7 火災の実態

主な内容

出火件数

損害額

出火原因

死傷者

建物火災

第7 火災の実態

1 概要

平成23年中における火災発生状況等は、出火件数2,899件、焼損棟数1,832棟、死者92名、負傷者399名、損害額54億4,933万4千円であり、過去3か年平均に比べて出火件数は減少し、死者数についても減少している。

平成23年中の火災発生状況等と過去3か年平均との比較は第1表のとおりである。

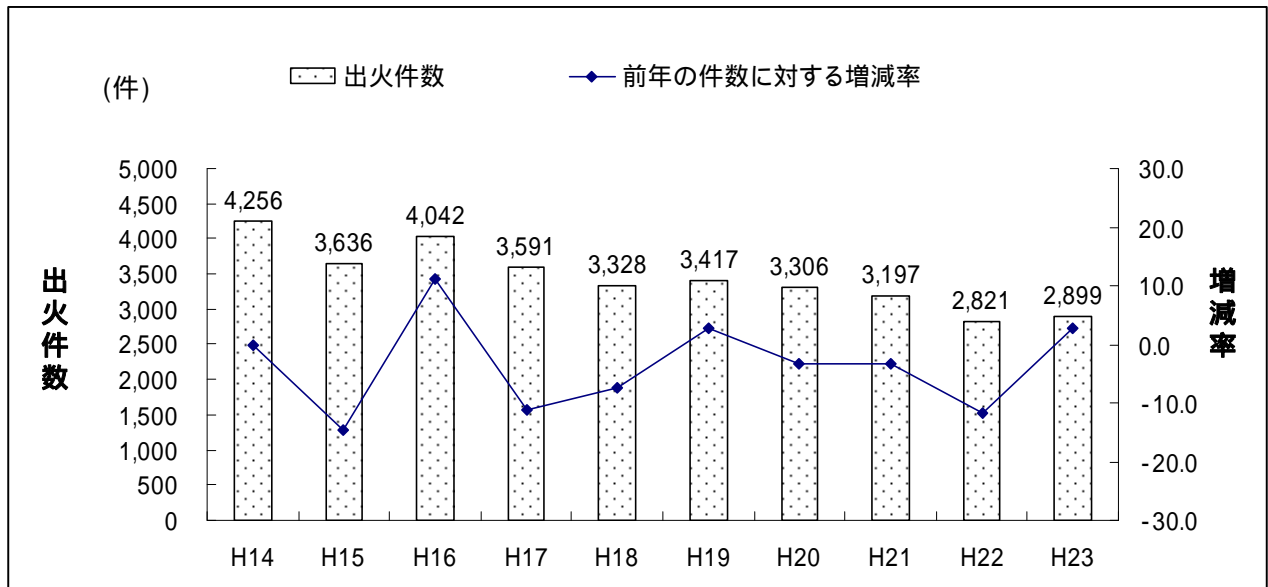
第1表 平成23年中の火災概況と過去3か年平均との比較

区分		単位	平成23年中 (A)	過去3か年平均 (B)	過去3か年平均比較	
					(A) - (B) = (C)	(C)/(B)*100%
出火件数		件	2,899	3,108	209	6.7
火災種別	建物	件	1,400	1,515	115	7.6
	林野	"	65	61	4	6.6
	車両	"	306	387	81	20.9
	船舶	"	5	2	3	150.0
	航空機	"	0	0	0	0.0
	その他	"	1,123	1,143	20	1.7
〔焼損棟数〕		棟	1,832	1,910	78	4.1
全焼		"	293	269	24	8.9
半焼		"	119	118	1	0.8
部分焼		"	546	601	55	9.2
ぼや		"	874	922	48	5.2
〔建物焼損床面積〕		m ²	44,816	47,001	2,185	4.6
〔建物焼損表面積〕		"	5,431	7,160	1,729	24.1
〔林野焼損面積〕		a	2,822	1,049	1,773	169.0
〔り災世帯数〕		世帯	1,185	1,325	140	10.6
全損		"	226	219	7	3.2
半損		"	87	115	28	24.3
小損		"	872	992	120	12.1
〔死傷者数〕		人	491	491	0	0.0
死者		"	92	94	2	2.1
負傷者		"	399	397	2	0.5
〔り災者数〕		人	2,847	3,244	397	12.2
〔損害額〕		千円	5,449,334	4,298,313	1,151,021	26.8
建物火災		"	5,177,706	3,890,724	1,286,982	33.1
林野火災		"	37,662	387	37,275	9,631.8
車両火災		"	137,879	139,705	1,826	1.3
船舶火災		"	3,238	19,513	16,275	83.4
航空機火災		"	0	0	0	0.0
その他火災		"	70,212	162,680	92,468	56.8
爆発		"	22,637	85,304	62,667	73.5

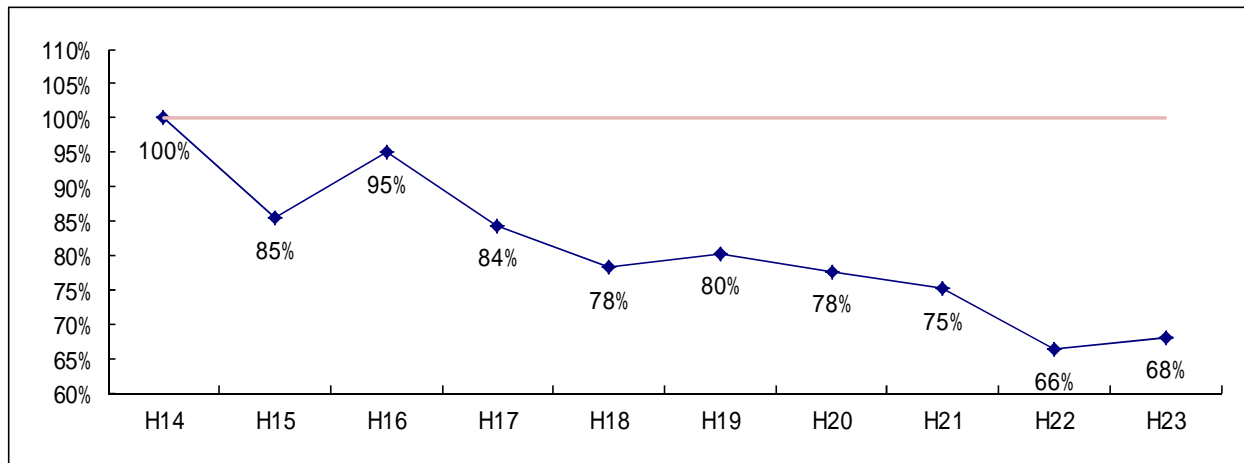
(1) 出火件数の増減率と指数

平成 23 年中の出火件数は、過去 10 年間で最も少なかった昨年に比べ 78 件増加している。増減率は第 1 図のとおりで、前年に対し 2.8% の増加となっている。
平成 14 年を 100 とした最近の火災の傾向は、第 2 図のとおりである。

第 1 図 出火件数と増減率の推移



第 2 図 出火件数指数



(2) 1 日当たりの火災の概況

平成 23 年中の 1 日当たりの火災の概況は第 2 表のとおりで、出火件数は約 7.9 件、焼損棟数は約 5.0 棟となっている。また、約 7.8 人が生活の本拠を奪われ、約 1,492 万 9 千 7 百円が灰となっている。

第 2 表 1 日当たりの火災概況

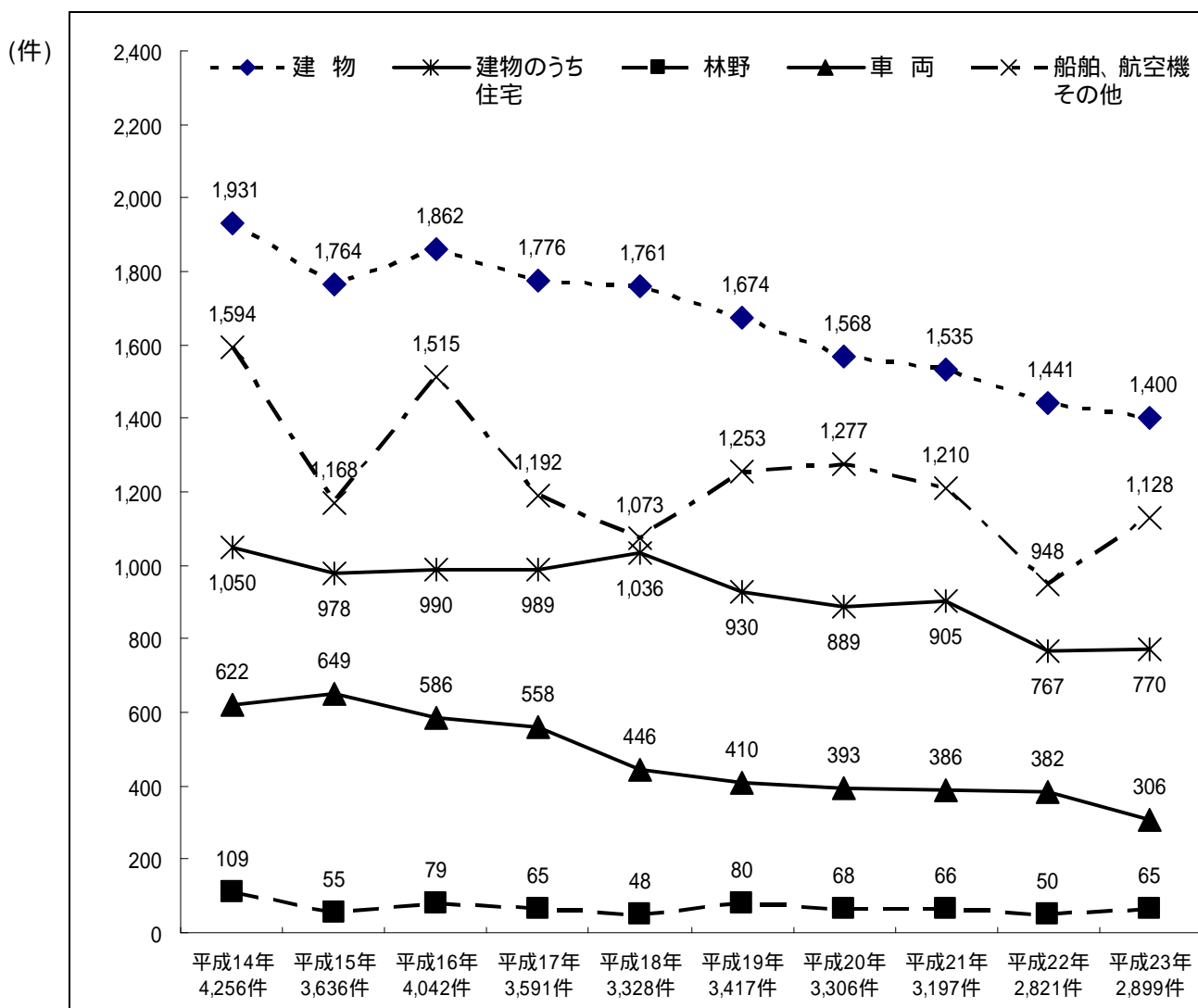
出火件数	7.9 件
損害額	14,929.7 千円
焼損棟数	5.0 棟
建物焼損面積	122.8 m ²
り災世帯数	3.2 世帯
り災者数	7.8 人

2 出火件数

(1) 火災種別出火件数

総出火件数は2,899件で、前年に比べ78件(2.8%)増加した。火災種別ごとの件数は第3図のとおりで、建物火災が1,400件(48.3%)、そのうち住宅火災が770件(26.6%)、林野火災が65件(2.2%)、車両火災が306件(10.6%)、船舶火災、航空機火災及びその他火災が1,128件(38.9%)となっている。

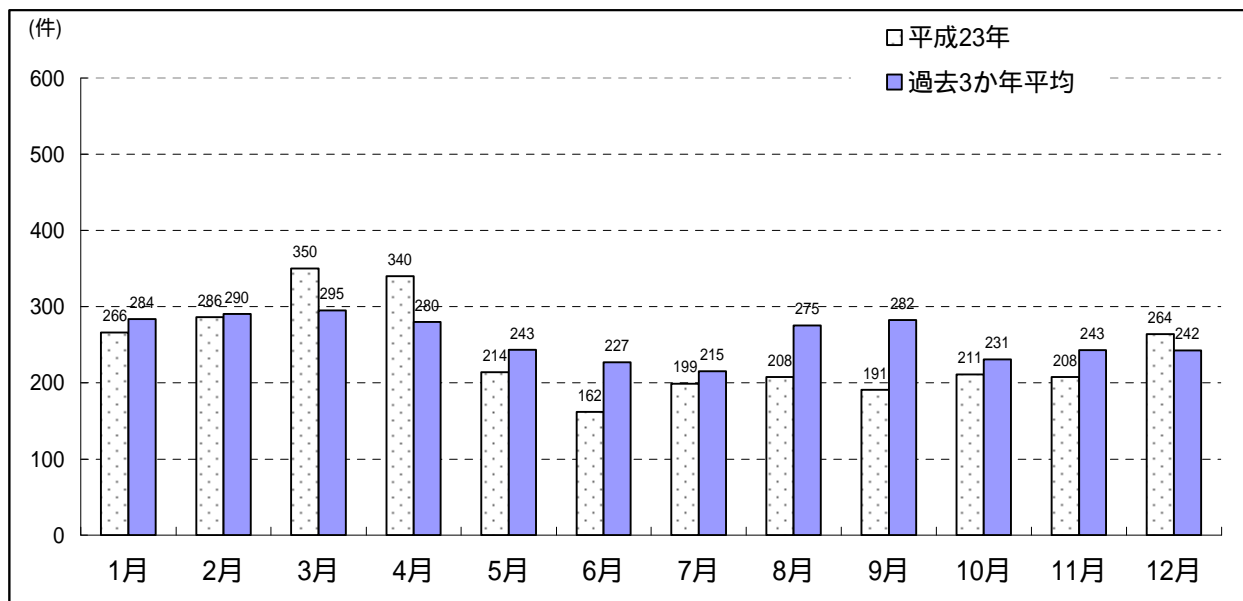
第3図 火災種別出火件数の推移



(2) 月別出火件数

月別の出火件数は第4図のとおりで、3月が350件で最も多く、続いて4月、2月、1月の順となっている。

第4図 月別出火件数



(3) 時間別出火件数

時間別の出火件数は第3表のとおりで、12時から17時にかけては1時間あたり170件以上発生している。

第3表 火災種別時間別出火件数

種別 発生時間	計 (件)	建物	林野	車両	船舶	航空機	その他
0~1	84	40	1	11	0	0	32
1~2	68	38	0	11	0	0	19
2~3	90	42	0	21	0	0	27
3~4	81	42	0	8	0	0	31
4~5	54	31	0	11	0	0	12
5~6	49	27	0	7	0	0	15
6~7	48	30	0	5	1	0	12
7~8	73	52	3	9	0	0	9
8~9	81	42	1	12	0	0	26
9~10	137	73	3	19	0	0	42
10~11	158	67	3	26	0	0	62
11~12	163	70	7	19	1	0	66
12~13	181	80	9	9	0	0	83
13~14	190	68	13	12	1	0	96
14~15	190	66	10	18	1	0	95
15~16	178	73	8	6	0	0	91
16~17	201	87	0	18	0	0	96
17~18	142	75	5	10	0	0	52
18~19	141	75	2	10	0	0	54
19~20	124	74	0	7	0	0	43
20~21	115	62	0	12	0	0	41
21~22	106	57	0	16	0	0	33
22~23	98	57	0	10	0	0	31
23~24	75	31	0	17	1	0	26
不明	72	41	0	2	0	0	29
計	2,899	1,400	65	306	5	0	1,123

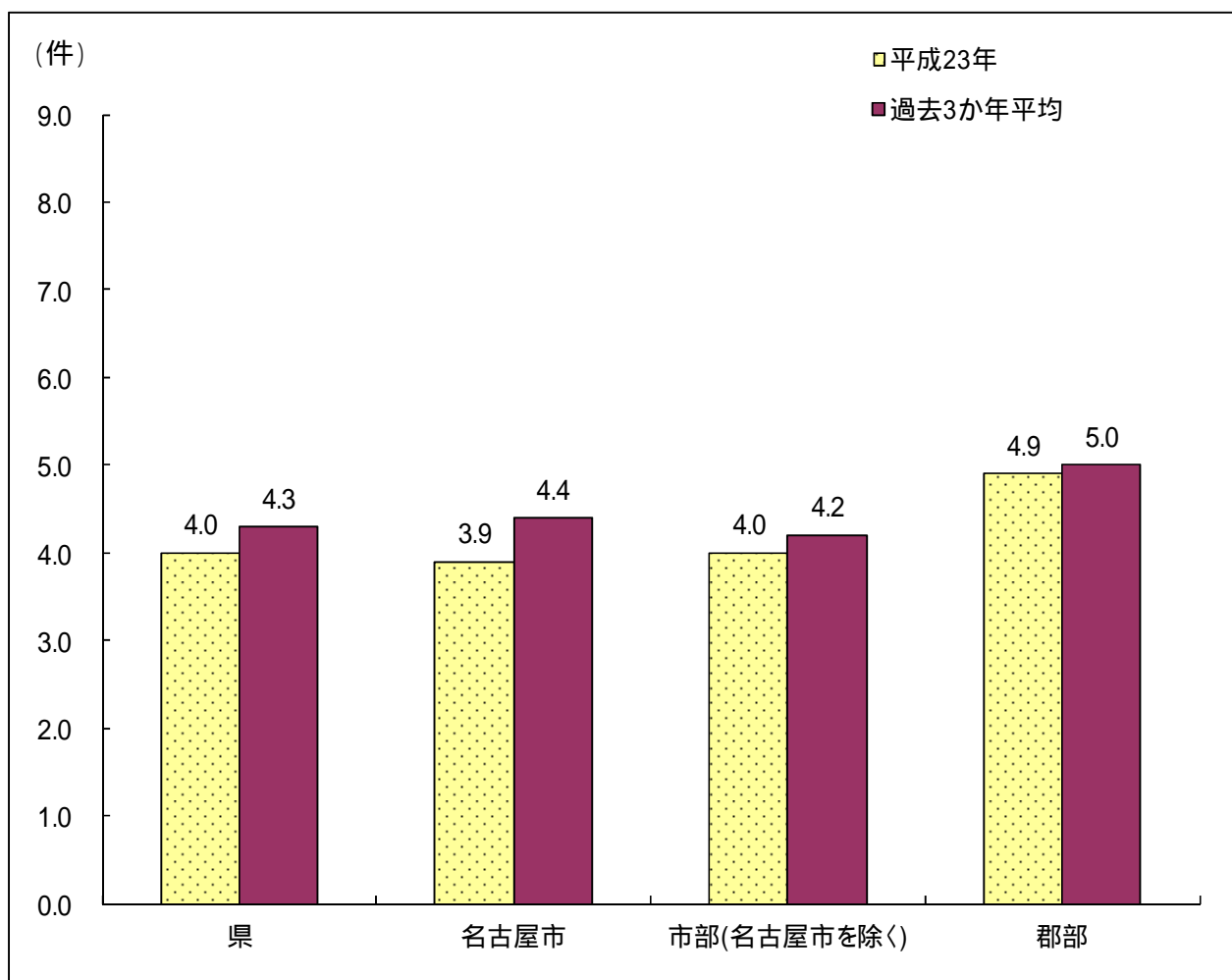
(4) 人口1万人当たりの出火件数

平成23年の人口1万人当たりの出火件数(以下「出火率」という。)は第5図のとおりで、県平均は4.0件で過去3か年平均に比べ低くなっている。これを名古屋市、名古屋市を除く市部、郡部に分けてみると名古屋市が3.9件、市部が4.0件、郡部が4.9件となっている。

出火件数

$$\text{(参考) 出火率} = \frac{\text{出火件数}}{\text{平成23年3月31日現在の住民基本台帳による人口}} \times 10,000$$

第5図 1万人当たりの出火件数(平成23年中)

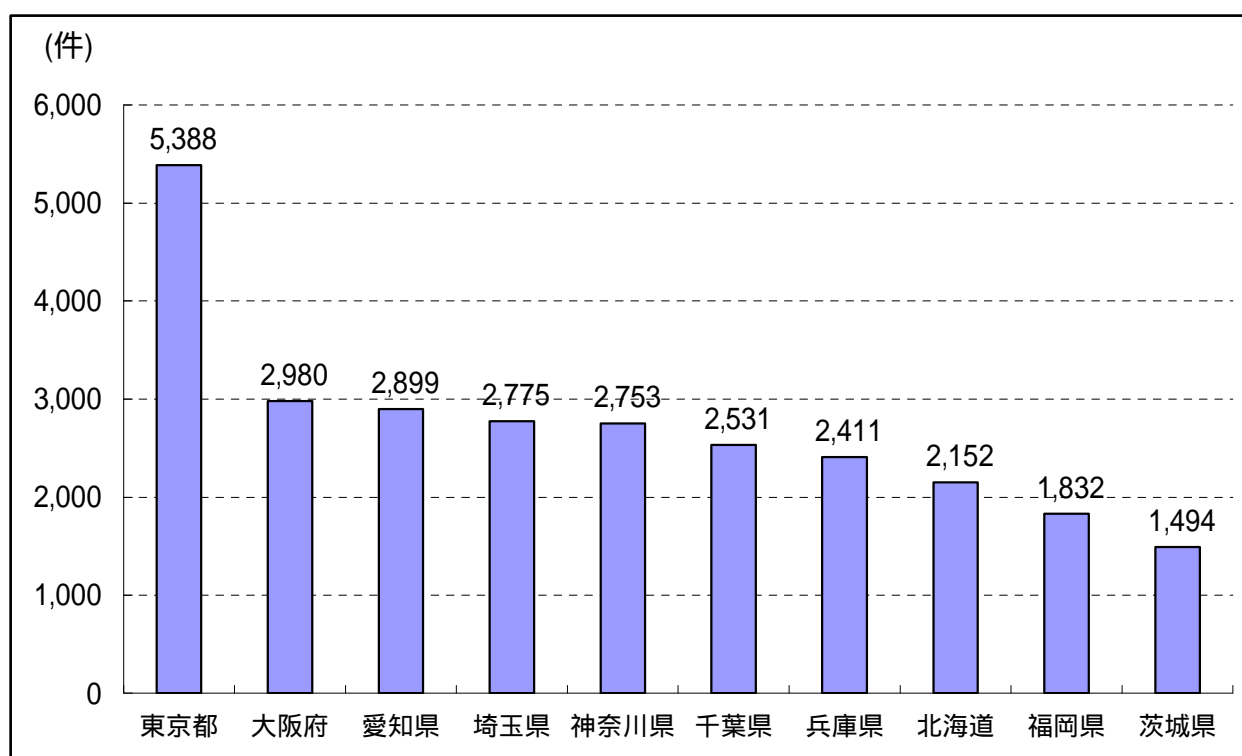


(5) 都道府県別比較

都道府県別の出火件数は第 6 図のとおりで、東京都を最高に、大阪府、愛知県、埼玉県、神奈川県の間となっている。

また、出火件数の少ない県は、福井県 (190 件)、富山県 (210 件)、鳥取県 (254 件)、徳島県 (284 件)、佐賀県 (317 件) の順となっている。

第 6 図 都道府県出火件数比較

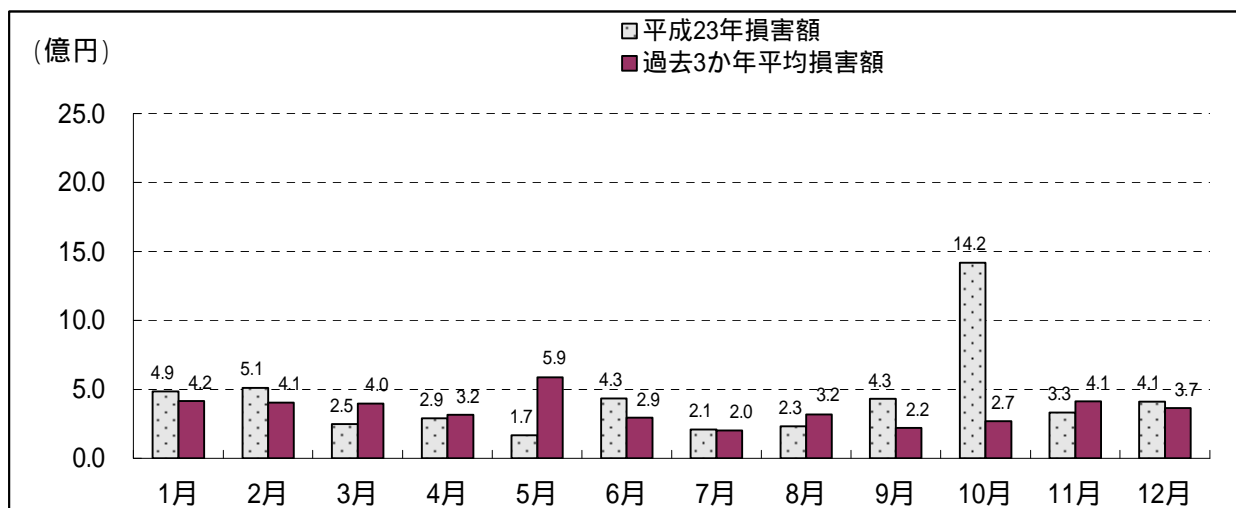


3 損害額

(1) 月別損害額

損害額は一般に火災件数に比例する傾向があるが、大規模火災の発生によってこの傾向が顕著に現れないこともある。

第7図 建物火災による月別損害額



(2) 火災種別及び爆発による損害額

火災種別ごとの損害額は第4表のとおりで、建物火災が全体の9割以上を占めている。その他火災は件数では38.7%を占めているが、損害額は1.3%と少ない。

第4表 火災種別及び爆発による損害額

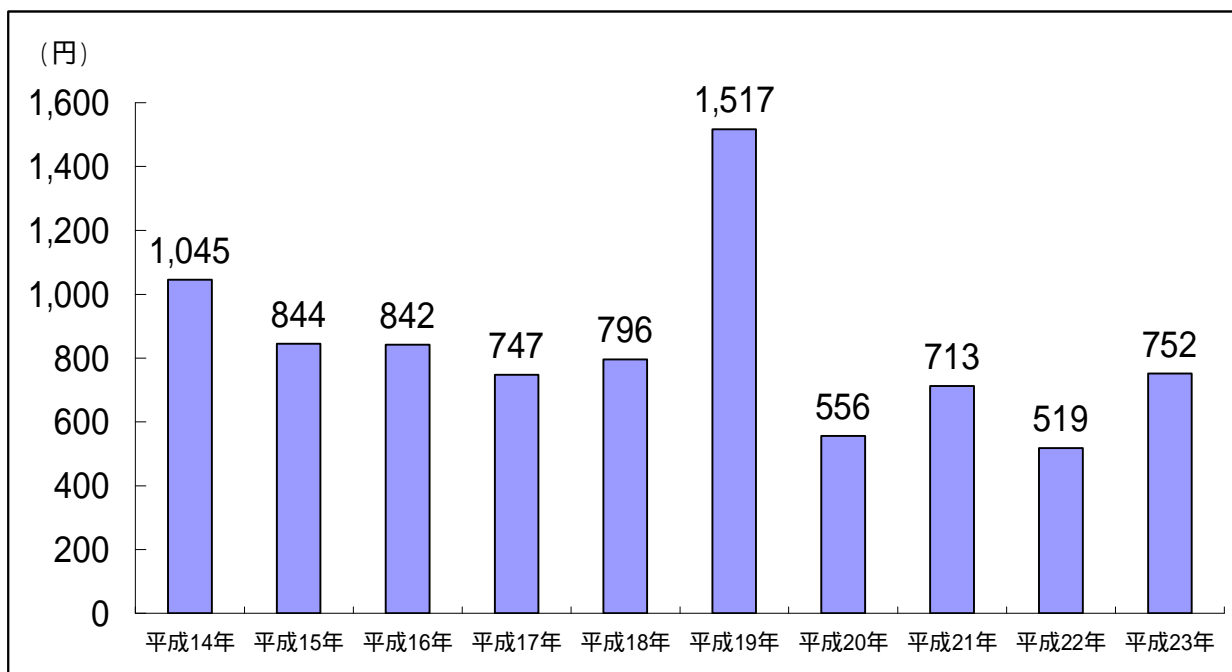
平成23年中			過去3か年平均		
区分	損害額(千円)	割合(%)	区分	損害額(千円)	割合(%)
建物火災	5,177,706	95.0	建物火災	3,890,724	90.5
林野火災	37,662	0.7	林野火災	387	0.0
車両火災	137,879	2.5	車両火災	139,705	3.3
船舶火災	3,238	0.1	船舶火災	19,513	0.5
航空機火災	0	0.0	航空機火災	0	0.0
その他火災	70,212	1.3	その他火災	162,680	3.8
爆発	22,637	0.4	爆発	85,304	2.0

(3) 1人当たり、1件当たりの損害額

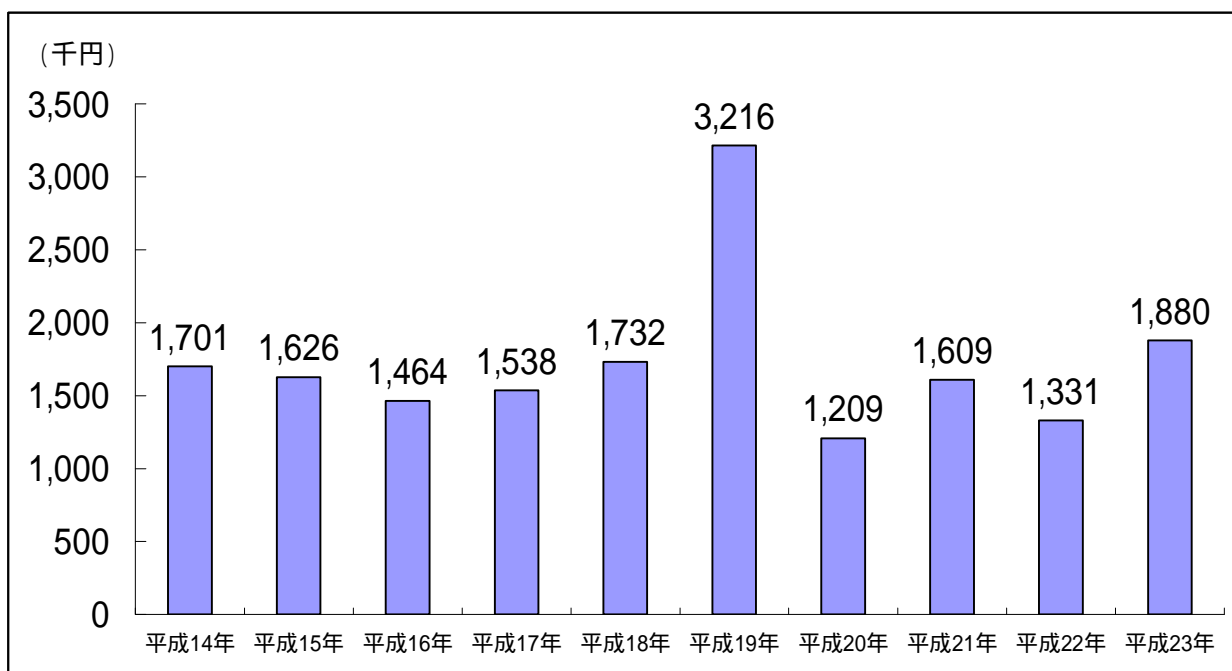
県民1人当たりの損害額は第8図のとおり752円となっており、前年の519円に比べ233円増加している。

また、火災1件当たりの損害額は第9図のとおり1,880千円で、前年の1,331千円に比べ549千円増加している。

第8図 1人当たり損害額



第9図 1件当たり損害額



4 出火原因

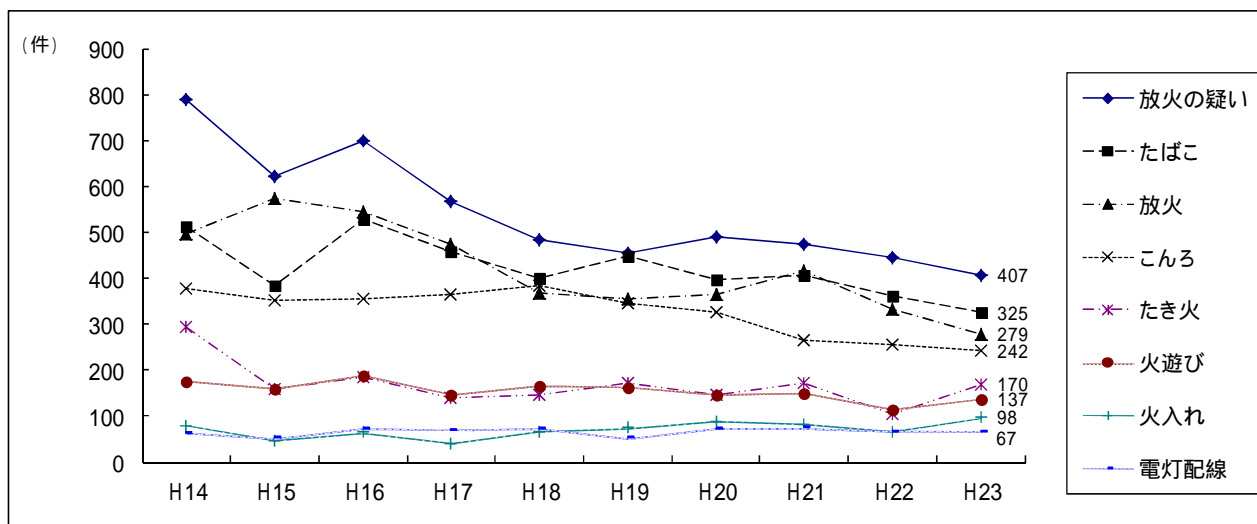
経過別の出火件数は第5表のとおりで、火気取扱いの不注意によるものが多い。

また、出火原因別の出火件数は第10図及び第11図のとおりで、放火（放火の疑いを含む）、たばこ、こんろによるものが依然多い。特に、放火（放火の疑いを含む）は、686件（23.7%）となっている。

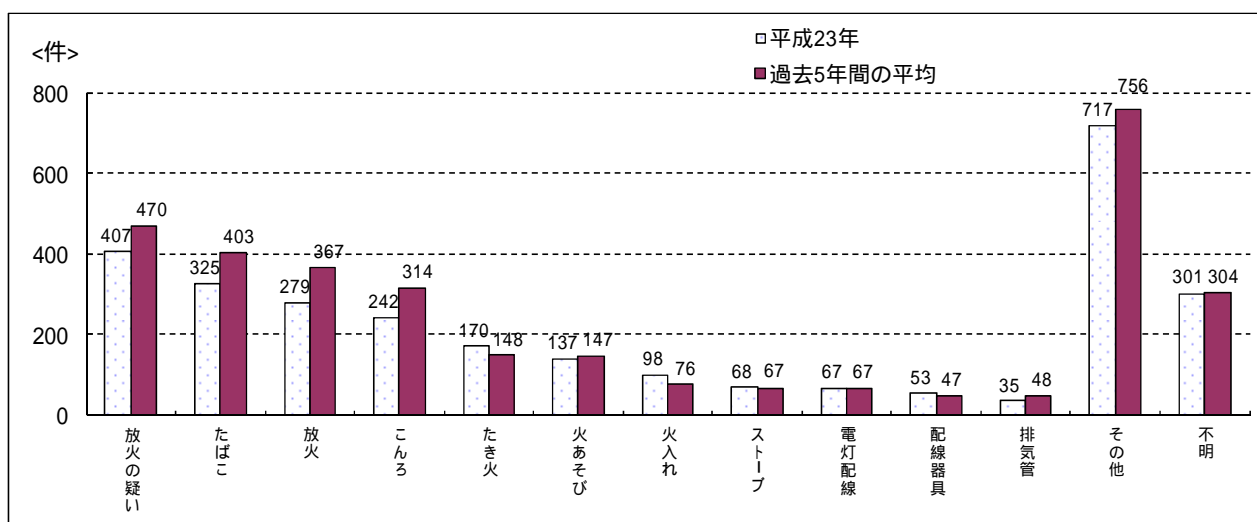
第5表 経過別出火件数

中分類	小分類									
	半断線により発熱する	漏電(地絡)する	電線が短絡する	電線が混触する	過多の電流を流す	スパークする	金属の接触部が過熱する	静電スパークが飛ぶ	絶縁劣化による発熱	その他
電気的原因で発熱する	17	9	61	1	4	37	15	3	32	11
190										
化学的原因で発火する	爆発する	反応が急激に起こる	異物が混入して発熱する	ガス管などが噴出する	スパークによる引火	引火する	自然発火する	薬品類が互いに混触する	その他	
70	10	0	1	0	4	47	8	0	0	
熱的原因で発火する	可燃物が沸騰したり溢れ出る	消したはずのものが再燃する	余熱で発火する	摩擦により発熱する	輻射を受けて発火する	高温物が触れる	伝導過熱する	過熱する	その他	
195	3	25	8	28	36	35	5	39	16	
火源が運動により接触する	可燃物が火源の上に転倒落下する	可燃物が動いて火源に触れる	容器から火種がこぼれる	炭火がはねる高温の飛沫が飛ぶ	火の粉が散る遠くへ飛火する	火花が飛ぶ	火源が転倒落下する	火源が動いて接触する	その他	
596	19	65	8	2	137	69	67	210	19	
器具機械の材質構造の不良	火源が破損腐食する	機械が故障を起こす	構造不完全デザイン不良	材質が不良である	塗装が悪い	火源が漏洩する	着火物が漏洩する	容器(着火物)が破損腐食する	その他	
49	4	12	3	2	0	4	16	1	7	
使用方法の不適による	意図なしにスイッチが入る	機械の調整が適当でない	かまど等の火を燃しすぎる	考え違いにより使用を誤る	不適當なところに捨て置く	放置する、忘れる	本来の用途以外の不適の用に用いる	残り火の処置が不十分	器具を可燃物と共に可燃物の中にしまいこむ	その他
606	9	3	2	15	265	215	16	44	1	36
交通機関の事故による	衝突により発火	墜落により発火	逆火	その他						
19	16	0	1	2						
天災地変による	地震のために家が倒れる	風のために家が倒れる	水害で薬品に火がつき発火	落雷する	その他					
4	0	0	0	4	0					
その他・不明	放火	放火の疑い	火遊び	放火、火遊び以外で無意識に火をつける	その他	不明				
1,170	279	407	137	10	18	319				

第 10 図 出火原因の推移



第 11 図 出火原因別出火件数



(1) 発火源

発火源を性質別に分類すると第 6 表及び第 7 - 10 表に示すとおりである。

火種が全体の 47.2%を占めているのは、たばこ、たき火、ライターを含むためである。

消防機関としては、引き続き防火思想の普及につとめ、より一層住民の防火意識の高揚を図ることが必要である。

(2) 経 過

出火に至るまでの経過を大別すると第 5 表に示すとおりである。これによると放火及び放火の疑いによるものが 23.7%で最も多く、「放火されない・放火させない」環境作りの推進や放火対策が必要である。

第 6 表 発火源別出火件数

発 火 源	件数 (件)	割合 (%)
電気による発熱体	338	11.7
ガス油類を燃料とする道具装置	372	0.1
まき、炭、石炭(コークス)を燃料とする道具装置	28	1.0
火種(それ自身発火しているもの)	1,369	47.2
高温の固体	91	3.1
自然発火あるいは再燃を起こしやすい物	40	1.4
危険物品	37	1.3
天災	3	0.1
不明・その他	621	21.4
合 計	2,899	

5 死 傷 者

平成 23 年中の火災による死者は、第 1 表及び第 7 表のとおり 92 人で、昨年より 3 名減少している。

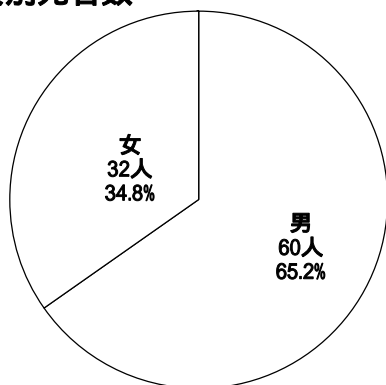
また、過去 10 年間の死者数の推移は第 7 表及び第 13 図のとおりである。

平成 23 年中の市町村別の火災による死者の発生状況は、名古屋市が 31 人、豊田市が 8 人、一宮市が 7 人と続き、市部で 88 人、郡部で 4 人となっている。

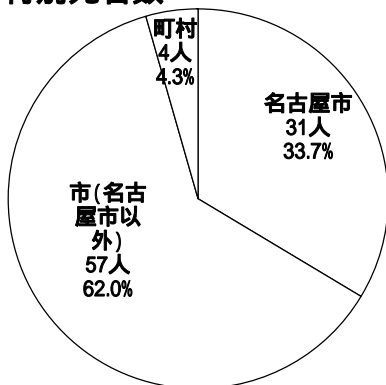
第 7 表 年別死傷者

年別	死者数 (人)	自殺者を除く(人)	負傷者数(人)
平成14年	120	66	452
平成15年	137	96	492
平成16年	92	66	528
平成17年	77	58	464
平成18年	104	69	516
平成19年	111	79	400
平成20年	84	61	375
平成21年	104	70	454
平成22年	95	67	361
平成23年	92	72	399
10年間平均	101.6	70.4	444.1

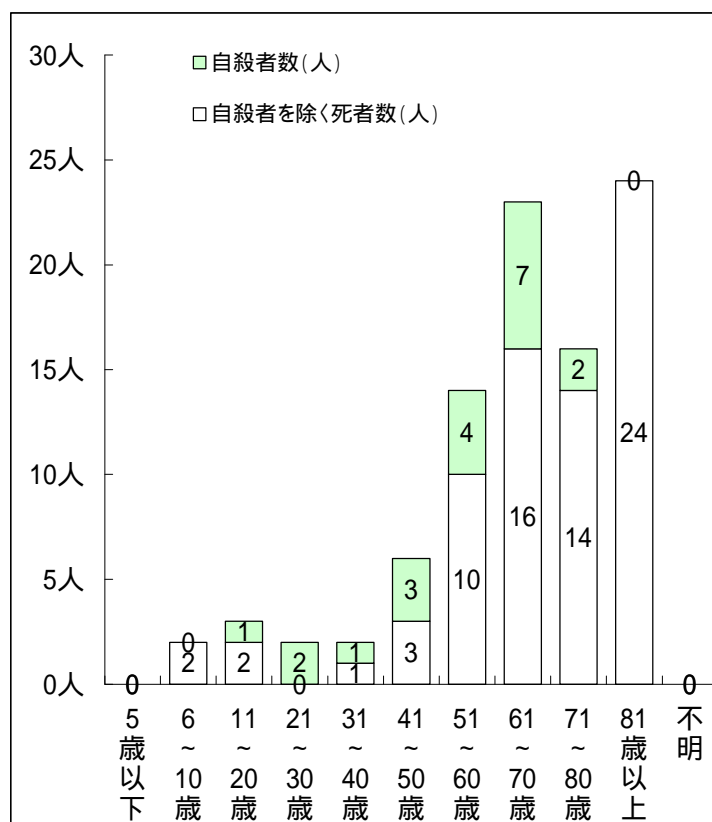
男女別死者数



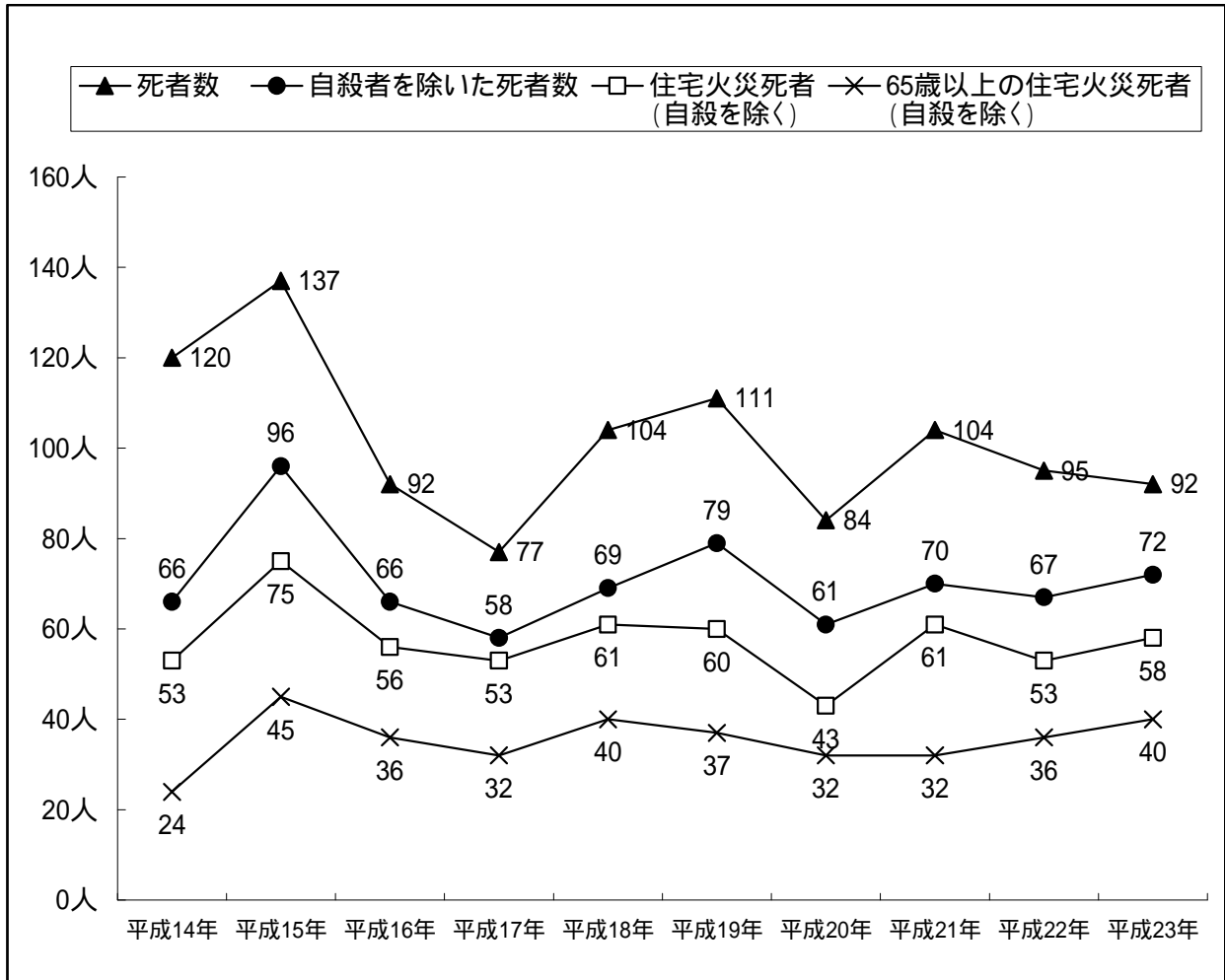
市町村別死者数



第12図 年齢別死者数



第 13 図 死者の推移



次に、死者の発生した経過別では、自殺による死者が 20 人で火災による死者全体の 21.7%を占めている。

また、自殺による死者を除いた住宅火災における死者については、65 歳以上の死者が 40 人で 69.0%を占めている。

月別の死者の発生状況は第 7 - 11 表 (その 2) のとおりで、1 月が 17 人、2 月が 14 人の順となっている。

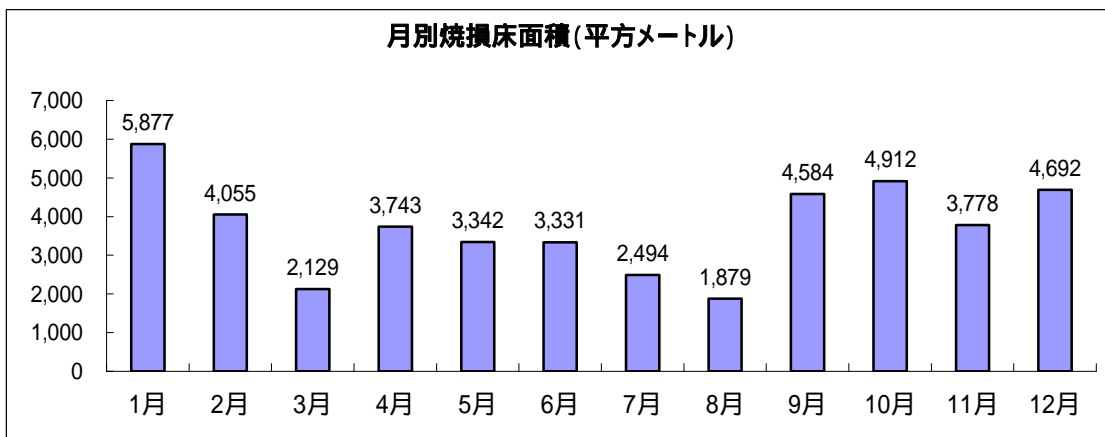
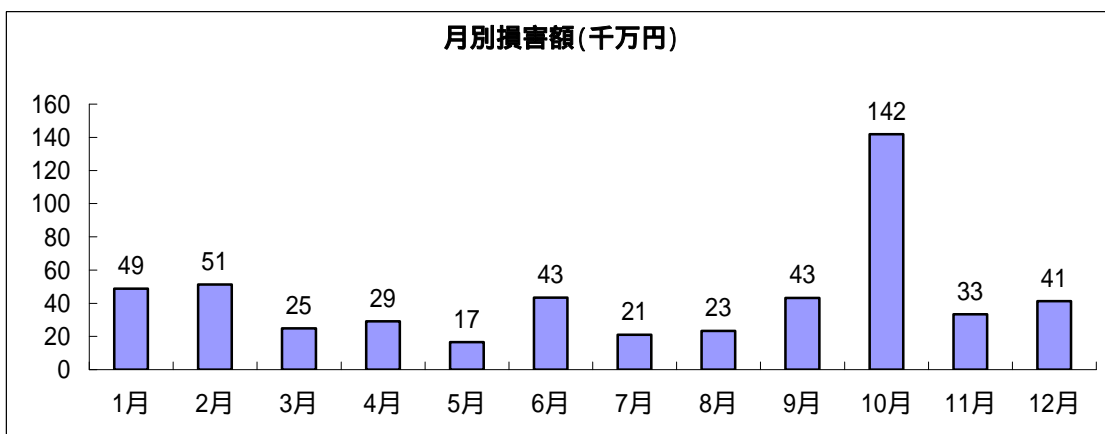
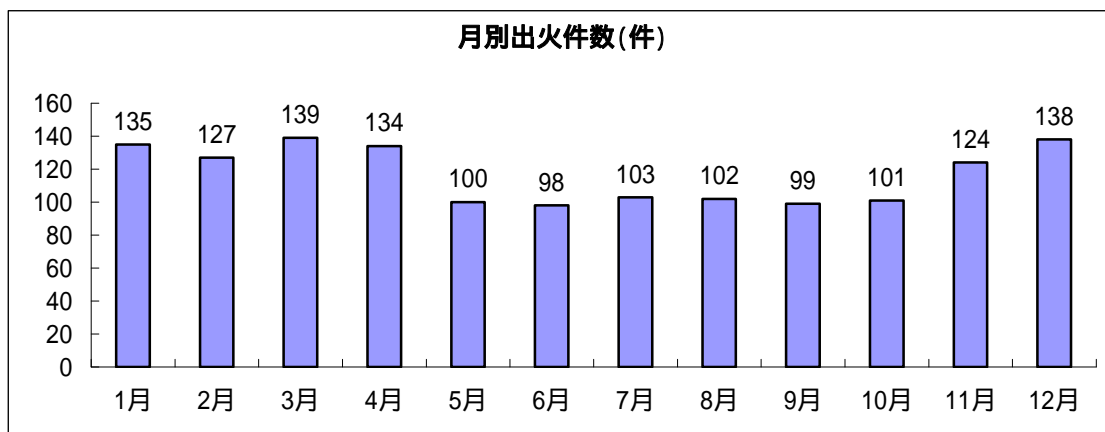
6 建物火災

平成23年中の建物火災の件数は、第1表のとおり1,400件で、前年の1,441件より41件減少している。過去3か年平均の1,515件と比べても115件少なくなっている。

建物火災は全火災の48.3%で高い比率を占めている。建物火災の損害額は、51億7,770万6千円（総火災損害額の95.0%）であり、焼損床面積は44,816㎡となっている。

また、これを月別でみると第14図のとおりである。

第14図 月別建物火災



第8表 防火対象物区分別火災発生状況

平成23年中

用途別	火災件数 (件)	損害額 (千円)	焼損棟数(棟)				焼損 床面積 (㎡)	焼損 表面積 (㎡)	死者 (人)	負傷者 (人)
			全焼	半焼	部分焼	ぼや				
劇場等	2	3				4		2		
公会堂・集会場	8	8,446	1		1	6	81	9		
遊技場	1	1				1				
料理店	1	29				1				
飲食店	39	59,551	2	1	11	26	613	161		4
百貨店・店舗等	25	130,564	3	1	7	17	526	236		3
旅館・ホテル	2	8				2				
共同住宅	283	141,258	5	7	78	198	2,242	445	15	77
病院・診療所	5	27,240		1		4	1	144		
学校	10	6,761	1		3	7	91	43		37
サウナ等	1	79				1	1	1		1
公衆浴場	1	560				1	12	1		
停車場	3	1,092				2				
神社・寺院	6	99,302	3		2	5	974	10		3
工場・作業場	161	1,002,273	22	8	47	106	9,950	740		32
車庫・駐車場	3	1,649	2	1		2	16			
倉庫	41	1,525,314	26	8	23	10	3,324	214		6
官公署	8	3,073				7	1	7		
事務所	16	39,535	2	1	3	13	291	29		1
その他	20	7,136	3	1	1	14	69	41		1
複合用途 (特定)	120	244,924	1	6	52	67	1,520	327	4	30
複合用途 (非特定)	33	144,738	12	4	18	25	2,358	211	4	4
合計	789	3,443,536	83	39	249	517	22,070	2,621	23	199

第7-1表 火災発生状況（その1）

平成23年中

区分 市町村別	火災種別							損害額 千円	原因別						被害							
	建物 件	林野 件	車両 件	船舶 件	航空機 件	その他 件	計 件		失火 件	放火 件	放火の 疑い 件	天災 件	発火 件	不明 件	焼損棟数 棟	り災 世帯数 世帯	り災者数 人	建物焼損 床面積 ㎡	建物焼損 表面積 ㎡	林野焼損 面積 ㎡	死者 人	負傷者 人
県計	1,400	65	306	5		1,123	2,899	5,449,334	1,851	279	407	3	40	319	1,832	1,185	2,847	44,816	5,431	2,822	92	399
市計	1,302	59	290	4		1,031	2,686	5,040,786	1,731	264	365	3	38	285	1,676	1,116	2,650	41,345	5,159	1,278	88	379
名古屋市	458	5	89			296	848	653,044	543	89	176	1	11	28	544	424	852	6,372	1,402	5	31	127
豊橋市	53	2	20			41	116	349,430	80	6	10		1	19	67	38	91	3,203	241	19	5	19
岡崎市	61	3	18			57	139	220,195	96	22	11		4	6	83	50	125	2,735	179	6	2	19
一宮市	84		13			34	131	162,609	75	20	10		1	25	117	95	279	2,616	165		7	15
瀬戸市	21	8	5			15	49	42,041	30	4	10			5	28	14	36	619	11	188	3	6
半田市	22		2			13	37	132,640	15		5			17	37	14	48	413	249			40
春日井市	60	1	15			38	114	142,764	61	40	1		1	11	69	57	117	1,466	182	140	3	16
豊川市	37	2	4			18	61	140,405	42	2	7		1	9	51	42	104	1,569	293	132	1	11
津島市	16		5			6	27	60,037	19	3	1			4	30	15	37	605	51		2	5
碧南市	6		3	1		9	19	24,125	8	1	2			8	14	10	27	396	68		1	1
刈谷市	26		7			15	48	85,280	28	8	6			6	34	27	64	900	69			11
豊田市	71	15	14			104	204	270,718	141	10	25		6	22	97	46	131	2,707	293	188	8	13
安城市	32		3			21	56	169,633	35	4	8			9	39	20	57	2,830	153		1	8
西尾市	29	2	6	1		27	65	337,783	40	8	9		1	7	34	17	72	3,122	164	109	2	7
蒲郡市	19	1	3	1		11	35	134,681	26	1				8	34	17	50	1,298	71		1	4
犬山市	5	5	4			9	23	16,899	20	1	2				7	3	4	368		277	3	
常滑市	7		3			22	32	6,233	22	8			1	1	8	4	8	13	11			3
江南市	17		4	1		13	35	102,023	21		3			11	28	24	53	722	80		1	6
小牧市	36	1	9			29	75	299,765	60	6	3		1	5	45	29	62	804	37	15	2	8
稲沢市	27		5			33	65	31,467	37	5	10		1	12	31	16	47	445	77			4
新城市	7	5	3			9	24	18,189	19					5	14	6	18	394	27	48		2
東海市	15	1	8			15	39	104,602	30	2	1		4	2	17	8	17	645	13	20		3
大府市	12		7			12	31	67,947	18	4	3			6	12	3	10	343	195		1	2
知多市	23		5			25	53	50,429	40		5		2	6	26	11	28	565	21		2	4
知立市	17		1			10	28	7,883	10	2	11			5	18	7	14	242				4
尾張旭市	12		2			10	24	26,253	16	1	3	1		3	16	11	30	284	6		2	7
高浜市	13		3			3	16	31,325	10		3			3	13	5	18	300	447			10
岩倉市	1		3			3	4	4,682	2		1			1	4	2	7	128	2			
豊明市	5		5			14	24	16,610	20	4					7	5	11	218	1		1	4
日進市	10	3	4			15	32	1,016,807	20	3	2			7	15	13	21	928	23	91	1	2
田原市	16	1	4			13	34	79,343	23	1	1		1	8	26	8	33	540	93	30	1	
愛西市	18		2			24	44	73,080	29	3	5		2	5	24	13	40	1,262	198		1	2
清須市	13		2			6	21	53,826	15	2	2			4	20	12	29	781	24		1	3
北名古屋市	11		5			9	25	23,949	12	1	7	1		4	10	7	12	422	2			4
弥富市	22		5			16	43	56,180	22	12	2			7	30	20	46	667	221		2	3
みよし市	5	4				26	35	4,796	26	1	4			4	5	1	4			10		
あま市	15		5			10	30	23,113	20		8			2	22	22	48	423	90		3	6

第7-1表 火災発生状況（その2）

平成23年中

区分 市町村別	火災種別							損害額 千円	原因別						被害							
	建物	林野	車両	船舶	航空機	その他	計		失火	放火	放火の 疑い	天災	発火	不明	焼損棟数	り災 世帯数	り災者数	建物焼損 床面積	建物焼損 表面積	林野焼損 面積	死者	負傷者
	件	件	件	件	件	件	件		件	件	件	件	件	件	棟	世帯	人	m ²	m ²	a	人	人
町村計	98	6	16	1		92	213	408,548	120	15	42		2	34	156	69	197	3,471	272	1,544	4	20
愛知郡計	18	2	3			26	49	24,237	21	11	7		1	9	23	5	14	364	4	12	1	
東郷町	10	1				18	29	566	12	11	3		1	2	11	2	6	8	4	6		
長久手町	8	1	3			8	20	23,671	9		4			7	12	3	8	356		6	1	
西春日井郡計	5					2	7	595	3		3			1	5	5	14	34	3		1	1
豊山町	5					2	7	595	3		3			1	5	5	14	34	3		1	1
丹羽郡計	13		1			7	21	15,974	7	2	10			2	21	5	18	658	48		1	3
大口町	5		1			2	8	4,178	4		3			1	7	2	6	200	14			
扶桑町	8					5	13	11,796	3	2	7			1	14	3	12	458	34		1	3
海部郡計	19		4			11	34	197,410	21	1	11			1	34	26	75	923	45			7
大治町	8		1			6	15	12,346	5	1	9				12	10	20	138	26			6
蟹江町	7		1			3	11	17,657	9		2				12	12	31	267				
飛島村	4		2			2	8	167,407	7					1	10	4	24	518	19			1
知多郡計	38	1	6	1		36	82	122,452	55		8		1	18	66	25	66	1,382	172	500	1	8
阿久比町	4		1			4	9	13,816	4		2			3	6	3	10	148	12			
東浦町	9		4			13	26	25,415	12		6			8	11	7	21	322	23		1	5
南知多町	11			1		3	15	72,293	12					3	29	7	14	594	18			1
美浜町	5	1	1			14	21	6,332	18					3	11	4	7	281	80	500		1
武豊町	9					2	11	4,596	9				1	1	9	4	14	37	39			1
額田郡計	3	1	2			7	13	14,633	7	1	3			2	3	2	6	63		10		1
幸田町	3	1	2			7	13	14,633	7	1	3			2	3	2	6	63		10		1
北設楽郡計	2	2				3	7	33,247	6					1	4	1	4	47		1,022		
設楽町	1					1	2	273	2						3	1	4	41				
東栄町	1	1				2	4	32,974	4						1			6		1,020		
豊根村		1					1							1						2		

第7-2表 建物火災（その1）

平成23年中

種別 市町村	失火	放火 (含む疑い)	天災	発火	不明	計	焼 損 棟 数								り 災 世 帯 数			り災人員 (人)	建物焼損 床面積 (㎡)	建物焼損 表面積 (㎡)	損 害 額 (千円)		
							火 元 棟				延 焼 棟				全 損	半 損	小 損				建築物	収容物	計
							全 焼	半 焼	部分焼	ぼ や	全 焼	半 焼	部分焼	ぼ や									
県 計	944	257	2	22	175	1,400	221	94	357	688	72	25	189	186	226	87	872	2,847	44,816	5,431	2,554,960	2,622,746	5,177,706
市 計	886	232	2	20	162	1,302	197	88	330	650	59	17	165	170	206	82	828	2,650	41,345	5,159	2,341,340	2,465,965	4,807,305
名古屋市	323	105		8	22	458	29	26	122	266	2	5	35	59	49	31	344	852	6,372	1,402	371,916	237,174	609,090
豊橋市	35	4		1	13	53	11	3	11	27	1		9	5	8	4	26	91	3,203	241	230,271	116,383	346,654
岡崎市	44	11		3	3	61	11	4	11	31	1	1	11	13	12	1	37	125	2,735	179	162,674	45,179	207,853
一宮市	48	16			20	84	18	5	20	34	6	1	19	14	20	5	70	279	2,616	165	136,656	20,218	156,874
瀬戸市	14	5			2	21	5	3	4	9	2		1	4	2	1	11	36	619	11	26,065	9,609	35,674
半田市	10	4			8	22	5		8	9	4		6	5	2		42	48	413	249	26,861	81,756	108,617
春日井市	38	16		1	5	60	5	2	22	30	7		3	9	3	3	45	117	1,466	182	53,998	85,516	139,514
豊川市	28	4		1	4	37	6	5	11	14	2	2	7	4	8	5	29	104	1,569	293	66,471	64,018	130,489
津島市	13	1			2	16	5	1	4	6	3	1	4	6	5		10	37	605	51	55,829	3,607	59,436
碧南市	5				1	6	3		3	3	1	1	4	2	4		6	27	396	68	14,195	8,431	22,626
刈谷市	19	4			3	26	3	3	5	14	3		1	5	5	1	21	64	900	69	49,106	13,324	62,430
豊田市	49	8			14	71	13	3	22	33	6	1	13	6	12		34	131	2,707	293	126,499	136,321	262,820
安城市	22	6			4	32	5	5	8	14	1		2	4	3	3	14	57	2,830	153	132,402	35,812	168,214
西尾市	17	7			5	29	7	3	3	16	2		1	2	5	2	10	72	3,122	164	256,782	75,116	331,898
蒲郡市	14	1			4	19	4	2	6	7	3	1	5	6	4	2	11	50	1,298	71	64,674	69,284	133,958
犬山市	5				5	2	1	2	2	3	1		1	1	1	1	1	4	368		12,961	270	13,231
常滑市	6	1			7	2		5	5	1			1			4	8	13	11	280	48	328	
江南市	11				6	17	8	1	5	4	2	1	2	5	6	2	16	53	722	80	86,064	11,683	97,747
小牧市	29	3			4	36	3	5	11	17	2		3	4	9	5	15	62	804	37	35,029	258,859	293,888
稲沢市	18	4		1	4	27	3	1	7	16	1	1	1	2	2	2	12	47	445	77	14,396	8,935	23,331
新城市	5				2	7	5		1	1	3		2	2	3		3	18	394	27	8,003	2,195	10,198
東海市	9	2		2	2	15	4	1	3	7			2	3		5	17	645	13	67,240	14,331	81,571	
大府市	7				5	12	2	1	1	6	1		1	1	1		2	10	343	195	48,091	19,591	67,682
知多市	16	2		1	4	23	6	2	5	9	1		3			3	7	28	565	21	38,960	8,923	47,883
知立市	6	9			2	17	2	3	12	12	1			2	1	4	14	242	7,160		609	7,769	
尾張旭市	9		1		2	12	2	1	3	5	1		4	1	1	9	30	284	6	20,374	5,573	25,947	
高浜市	8	3			2	13	1	5	7	7			1	1	1	3	18	300	447	23,248	8,077	31,325	
岩倉市	1				1	1	1		1	1			1	2		2	7	128	2	2,292	2,390	4,682	
豊明市	4	1			5	2	2	1	1	1	1		1	2		3	11	218	1	13,601	2,680	16,281	
日進市	7				3	10	1	1	2	6	2	1	2	5	1	7	21	928	23	38,079	968,027	1,006,106	
田原市	8	1		1	6	16	6	2	3	4	3		4	3	1	4	33	540	93	12,334	64,434	76,768	
愛西市	10	5		1	2	18	4	1	6	7	1	1	2	2	1	3	9	40	1,262	198	42,426	30,048	72,474
清須市	10	1			2	13	5	1	6	2	2	1	5	1	6	1	5	29	781	24	36,996	16,748	53,744
北名古屋	9		1		1	11	1	3	5	5			1	1	1	6	12	422	2	15,527	6,463	21,990	
弥富市	13	6			3	22	6	3	5	8	1		6	1	5	2	13	46	667	221	31,901	22,606	54,507
みよし市	5				5	5			5	5						1	4				4,493	4,493	
あま市	11	2			2	15	4		5	6			5	2	5	17	48	423	90	11,979	7,234	19,213	

第7-2表 建物火災（その2）

平成23年中

種別 市町村	失火	放火 (含む疑い)	天災	発火	不明	計	焼 損 棟 数								り 災 世 帯 数			り災人員 (人)	建物焼損 床面積 (㎡)	建物焼損 表面積 (㎡)	損 害 額 (千円)		
							火 元 棟				延 焼 棟				全 損	半 損	小 損				建築物	収容物	計
							全 焼	半 焼	部分焼	ぼ や	全 焼	半 焼	部分焼	ぼ や									
町 村 計	58	25		2	13	98	24	6	27	38	13	8	24	16	20	5	44	197	3,471	272	213,620	156,781	370,401
愛知郡計	9	6		1	2	18	2	1	4	11		1	4			5	14	364	4	21,226	1,830	23,056	
東 郷 町	5	4		1		10	1		3	6			1			2	6	8	4	352	54	406	
長久手町	4	2			2	8	1	1	1	5		1	3			3	8	356		20,874	1,776	22,650	
西春日井郡計	2	3				5	1		4					1		4	14	34	3	548	31	579	
豊 山 町	2	3				5	1		4					1		4	14	34	3	548	31	579	
丹羽郡計	5	7			1	13	6	1	4	1	2	2	4	1	2	1	2	18	658	48	10,940	4,782	15,722
大 口 町	2	2			1	5	3		2		1		1			1	6	200	14	3,511	657	4,168	
扶 桑 町	3	5				8	3	1	2	1	1	2	3	1	1	1	12	458	34	7,429	4,125	11,554	
海部郡計	13	5			1	19	5	1	6	7	4		7	4	5	1	20	75	923	45	60,787	134,614	195,401
大 治 町	4	4				8	2		2	4			3	1	2		8	20	138	26	10,668	1,666	12,334
蟹 江 町	6	1				7	2	1	2	2			2	3		1	9	31	267		14,079	2,869	16,948
飛 島 村	3				1	4	1		2	1	4		2	1	1	3	24	518	19	36,040	130,079	166,119	
知多郡計	26	2		1	9	38	9	2	11	14	6	4	13	7	10	3	12	66	1,382	172	108,484	12,371	120,855
阿久比町	1	1			2	4	1		2	1			1	1		2	10	148	12	12,480	1,234	13,714	
東 浦 町	6	1			2	9	3		1	4	1		2	3		4	21	322	23	21,788	2,294	24,082	
南知多町	8				3	11	3	1	3	4	3	3	7	5	4	1	2	14	594	18	65,624	6,669	72,293
美 浜 町	4				1	5	2	1	2	2	2	1	2	1	1	2	7	281	80	5,254	952	6,206	
武 豊 町	7			1	1	9			3	5			1	1		3	14	37	39	3,338	1,222	4,560	
額田郡計	1	2				3		1	1	1				1		1	6	63		11,591	2,882	14,473	
幸 田 町	1	2				3		1	1	1				1		1	6	63		11,591	2,882	14,473	
北設楽郡計	2					2	1		1		1	1		1			4	47		44	271	315	
設 楽 町	1					1	1				1	1		1			4	41		2	271	273	
東 栄 町	1					1			1									6		42		42	
豊 根 村																							

第7-3表 林野・車両・船舶・航空機・その他火災(その1)

平成23年中

種別 市町村別	合計		林野火災			車両火災			船舶火災			航空機火災			その他火災		爆発		
	合計	損害額 (千円)	件数	焼損面積 (a)	損害額 (千円)	件数	台	損害額 (千円)	件数	隻	損害額 (千円)	件数	機	損害額 (千円)	件数	損害額 (千円)	棟数	車両等	損害額 (千円)
県計	1,499	271,628	65	2,822	37,662	306	371	137,879	5	6	3,238				1,123	70,212	9	3	22,637
市計	1,384	233,481	59	1,278	4,732	290	348	133,217	4	6	3,238				1,031	69,805	8	3	22,489
名古屋市	390	43,954	5	5	74	89	101	36,080							296	7,318	3		482
豊橋市	63	2,776	2	19		20	18	1,734							41	1,035		2	7
岡崎市	78	12,342	3	6		18	26	10,782							57	1,560			
一宮市	47	5,735				13	28	5,080							34	655			
瀬戸市	28	6,367	8	188	218	5	8	2,736							15	3,413			
半田市	15	24,023				2	4	714							13	1,410	1	1	21,899
春日井市	54	3,250	1	140		15	18	2,794							38	436	1		20
豊川市	24	9,916	2	132	3,198	4	8	6,061							18	657			
津島市	11	601				5	4	600							6	1			
碧南市	13	1,499				3	2	109	1	1	1,000				9	390			
刈谷市	22	22,850				7	12	8,763							15	14,087			
豊田市	133	7,898	15	188	20	14	16	4,363							104	3,515			
安城市	24	1,419				3	7	1,124							21	295			
西尾市	36	5,885	2	109		6	13	1,520	1	4	2,138				27	2,227			
蒲郡市	16	723	1			3	2	640		1					11	83			
犬山市	18	3,668	5	277		4	4	3,554							9	114			
常滑市	25	5,905				3	3	5,609							22	296			
江南市	18	4,276				4	11	2,361	1	1	100				13	1,815			
小牧市	39	5,877	1	15		9	12	4,872							29	1,005			
稲沢市	38	8,136				5	1	1,769							33	6,367			
新城市	17	7,991	5	48	1,195	3	3	6,613							9	183			
東海市	24	23,031	1	20	27	8	6	2,695							15	20,309			
大府市	19	265				7	4	236							12	29			
知多市	30	2,546				5	4	2,437							25	31	1		78
知立市	11	114				1	1	110							10	4			
尾張旭市	12	306				2	3	231							10	75			
高浜市	3														3				
岩倉市	3														3				
豊明市	19	329				5	5	275							14	54			
日進市	22	10,701	3	91		4	5	10,678							15	23			
田原市	18	2,575	1	30		4	4	1,552							13	1,023			
愛西市	26	606				2	1	562							24	44			
清須市	8	82				2		7							6	73	1		2
北名古屋	14	1,959				5	3	1,885							9	73	1		1
弥富市	21	1,673				5	6	1,119							16	554			
みよし市	30	303	4	10											26	303			
あま市	15	3,900				5	5	3,552							10	348			

第7-3表 林野・車両・船舶・航空機・その他火災(その2)

平成23年中

種別 市町村別	合計		林野火災			車両火災			船舶火災			航空機火災			その他火災		爆発		
	合計	損害額 (千円)	件数	焼損面積 (a)	損害額 (千円)	件数	台	損害額 (千円)	件数	隻	損害額 (千円)	件数	機	損害額 (千円)	件数	損害額 (千円)	棟数	車両等	損害額 (千円)
町村計	115	38,147	6	1,544	32,930	16	23	4,662	1					92	407	1		148	
愛知郡計	31	1,181	2	12		3	4	922						26	259				
東郷町	19	160	1	6										18	160				
長久手町	12	1,021	1	6		3	4	922						8	99				
西春日井郡 社	2	16												2	16				
豊山町	2	16												2	16				
丹羽郡計	8	252				1	2	198						7	54				
大口町	3	10				1	1	10						2					
扶桑町	5	242					1	188						5	54				
海部郡計	15	2,009				4	7	2,004						11	5				
大治町	7	12				1	1	8						6	4				
蟹江町	4	709				1	1	709						3					
飛鳥村	4	1,288				2	5	1,287						2	1				
知多郡計	44	1,597	1	500		6	8	1,378	1					36	71	1		148	
阿久比町	5	102				1	1	84						4	18				
東浦町	17	1,333				4	6	1,168						13	17	1		148	
南知多町	4								1					3					
美浜町	16	126	1	500		1	1	126						14					
武豊町	2	36												2	36				
額田郡計	10	160	1	10		2	2	160						7					
幸田町	10	160	1	10		2	2	160						7					
北設楽郡計	5	32,932	2	1,022	32,930									3	2				
設楽町	1													1					
東栄町	3	32,932	1	1,020	32,930									2	2				
豊根村	1		1	2															

第7-4表 月別火災発生状況

平成23年中

種別 月別	火災種別							損害額 (千円)	失火	放火	放火の疑い	天災	発火	不明	焼損棟数	り災世帯数	り災人員	建物焼損床面積 (㎡)	建物焼損表面積 (㎡)	林野焼損面積 (a)	死者	負傷者
	建物	林野	車両	船舶	航空機	その他	計 (件)															
1月	135	6	27			98	266	513,683	166	33	32		4	31	187	138	344	5,877	626	10	17	46
2月	127	6	24			129	286	534,571	186	23	41		2	34	188	138	330	4,055	678	693	14	32
3月	139	9	29	1		172	350	264,983	232	32	42		4	40	164	102	246	2,129	647	202	8	74
4月	134	24	33			149	340	353,099	224	31	42		5	38	178	100	264	3,743	630	1,693	4	39
5月	100	7	34			73	214	180,187	135	19	31		3	26	119	68	177	3,342	325	185	13	27
6月	98		20	1		43	162	449,486	94	20	23		4	21	129	97	228	3,331	117		5	29
7月	103	1	15	1		79	199	219,786	135	9	34		2	19	123	67	154	2,494	413	3	5	26
8月	102	1	20	2		83	208	244,624	128	16	31	3	1	29	126	63	160	1,879	166			13
9月	99	1	23			68	191	444,780	118	19	30		1	23	128	99	194	4,584	408		3	31
10月	101	4	20			86	211	1,438,760	129	26	34		5	17	132	85	187	4,912	222	6	5	13
11月	124	1	19			64	208	338,641	119	29	32		5	23	184	116	286	3,778	635	18	10	36
12月	138	5	42			79	264	466,734	185	22	35		4	18	174	112	277	4,692	564	12	8	33
合計	1,400	65	306	5		1,123	2,899	5,449,334	1,851	279	407	3	40	319	1,832	1,185	2,847	44,816	5,431	2,822	92	399

第7-5表 月別建物火災発生状況

平成23年中

種別 月別	原因別出火件数						焼損棟数				り災世帯数(世帯)			り災人員	建物焼損床面積 (㎡)	建物焼損表面積 (㎡)	損害額(千円)		
	失火	放(含む疑い)	天災	発火	不明	計	全焼	半焼	部分焼	ぼや	全損	半損	小損				建築物	収容物	計
1月	85	29		1	20	135	39	11	52	85	34	12	92	344	5,877	626	351,875	134,926	486,801
2月	88	19			20	127	32	14	64	78	35	11	92	330	4,055	678	241,599	270,379	511,978
3月	90	29		3	17	139	15	18	52	79	13	17	72	246	2,129	647	187,946	60,912	248,858
4月	100	15		3	16	134	31	16	50	81	17	9	74	264	3,743	630	210,501	80,110	290,611
5月	66	19		2	13	100	20	5	46	48	11	5	52	177	3,342	325	113,035	53,461	166,496
6月	57	25		4	12	98	17	7	33	72	9	2	86	228	3,331	117	162,898	270,612	433,510
7月	73	17		2	11	103	14	11	37	61	10	7	50	154	2,494	413	151,225	57,973	209,198
8月	71	17	2	1	11	102	18	6	37	65	8	5	50	160	1,879	166	108,074	125,266	233,340
9月	69	14			16	99	24	3	35	66	12	2	85	194	4,584	408	230,465	201,326	431,791
10月	63	26		1	11	101	30	9	35	58	29	6	50	187	4,912	222	335,405	1,084,351	1,419,756
11月	78	25		3	18	124	32	6	56	90	26	3	87	286	3,778	635	190,478	142,841	333,319
12月	104	22		2	10	138	21	13	49	91	22	8	82	277	4,692	564	271,459	140,589	412,048
合計	944	257	2	22	175	1,400	293	119	546	874	226	87	872	2,847	44,816	5,431	2,554,960	2,622,746	5,177,706

第7 - 6表 覚知別建物火災件数及び焼損面積（その1）

平成23年中

種別 市町村別	合計			火災報知専用電話 (NTTを除く固定電話から)			火災報知専用電話 (NTT固定電話から)			火災報知専用電話 (携帯電話から)			加入電話(固定電話から)			加入電話(携帯電話から)			警察電話			駆け付け通報			事後周知			その他							
	件数	焼損 床面積	焼損 表面積	件数	焼損 床面積	焼損 表面積	件数	焼損 床面積	焼損 表面積	件数	焼損 床面積	焼損 表面積	件数	焼損 床面積	焼損 表面積	件数	焼損 床面積	焼損 表面積	件数	焼損 床面積	焼損 表面積	件数	焼損 床面積	焼損 表面積	件数	焼損 床面積	焼損 表面積	件数	焼損 床面積	焼損 表面積					
県計	1,400	44,816	5,431	112	8,134	576	468	15,417	2,232	475	18,452	1,971	50	608	332	17	1,914	95				3	81		265	86	222	10	124	3					
市計	1,302	41,345	5,159	107	7,904	576	438	14,118	2,107	447	16,784	1,844	41	550	320	14	1,731	95				3	81		243	53	214	9	124	3					
名古屋市	458	6,372	1,402				210	3,960	849	158	2,386	507	4	1	2	5	1	3							78	24	40	3		1					
豊橋市	53	3,203	241	7	369	42	9	610	134	24	2,207	64	1						1	4					10	3	1	1	10						
岡崎市	61	2,735	179	7	1,222	65	12	754	13	16	747	15	2												24	12	86								
一宮市	84	2,616	165	8	962	39	24	364	102	29	989	12	6	301	4	1									16		8								
瀬戸市	21	619	11	1			5	98	1	8	469	10	2	29					1	23					4										
半田市	22	413	249	2	141	80	7	247	38	6	25	89	1												6		42								
春日井市	60	1,466	182	7	78	30	9	508	32	25	880	113	3		4										16		3								
豊川市	37	1,569	293	10	210	67	8	382	62	14	976	161	1		1										4		1	2							
津島市	16	605	51	3	49	3	3	519	46	5	37	2	2												3										
碧南市	6	396	68	1	106	12	1	172	55	3	118														1		1								
刈谷市	26	900	69	6	110	5	9	39	35	6	129	22			2	622	7								3										
豊田市	71	2,707	293	14	1,156	76	17	101	130	26	1,450	77													14		10								
安城市	32	2,830	153	3	1,426	1	13	1,169	109	8	158	42			1	77									6		1	1							
西尾市	29	3,122	164	4	270	1	6	1,718	1	7	974	2	3	155	159										9	5	1								
蒲郡市	19	1,298	71	4	36	44	5	81	25	6	1,152	2	1	24											3	5									
犬山市	5	368		1	24					2	176																	1	114						
常滑市	7	13	11				2	2	8				1		1	1	11								3		2								
江南市	17	722	80				6	158	19	9	564	61													2										
小牧市	36	804	37	4	279		12	213	22	8	273	14	1	37											11	2	1								
稲沢市	27	445	77				11	414	58	9	31	18	2												3		1	2							
新城市	7	394	27				4	226	27	1	41				2	127																			
東海市	15	645	13	2	55	7	4	66	2	5	521	2	3	3	2										1										
大府市	12	343	195	4		1	3	324		3	19	50	1		144										1										
知多市	23	565	21				10	430	1	8	135	8	3		2										2			10							
知立市	17	242					6	242		6	242														11										
尾張旭市	12	284	6	2	7	1	4	122	3	3	155	2	1												2										
高浜市	13	300	447	3	1		3	221	204	7	78	243																							
岩倉市	1	128	2	1	128	2																													
豊明市	5	218	1	1		1	2	32		2	186																								
日進市	10	928	23	2	888	21	1			3	40		1												3			2							
田原市	16	540	93				11	244	80	5	296	13																							
愛西市	18	1,262	198	2		1	3	20	11	9	349	98	1		1	2	893	85												1				2	
清須市	13	781	24				4	195		6	586	21	1												2			3							
北名古屋市	11	422	2				6	422		4		2													1										
弥富市	22	667	221	3	114	31	9	170	2	7	382	188													3	1									
みよし市	5			1			1			3																									
あま市	15	423	90	4	273	46	4	137	38	6	13	6													1										

第7 - 6表 覚知別建物火災件数及び焼損面積（その2）

平成23年中

種別 市町村別	合計			火災報知専用電話 (NTTを除く固定電話から)			火災報知専用電話 (NTT固定電話から)			火災報知専用電話 (携帯電話から)			加入電話(固定電話から)			加入電話(携帯電話から)			警察電話			駆け付け通報			事後周知			その他		
	件数	焼損 床面積	焼損 表面積	件数	焼損 床面積	焼損 表面積	件数	焼損 床面積	焼損 表面積	件数	焼損 床面積	焼損 表面積	件数	焼損 床面積	焼損 表面積	件数	焼損 床面積	焼損 表面積	件数	焼損 床面積	焼損 表面積	件数	焼損 床面積	焼損 表面積	件数	焼損 床面積	焼損 表面積	件数	焼損 床面積	焼損 表面積
町村計	98	3,471	272	5	230		30	1,299	125	28	1,668	127	9	58	12	3	183								22	33	8	1		
愛知郡計	18	364	4	2	223		3	1	2	3			3	3		1	131								6	6	2			
東郷町	10	8	4	1	2		2		2	1			1												5	6	2			
長久手町	8	356		1	221		1		1	2			2	3		1	131								1					
四春日井郡計	5	34	3							1	34		1												3		3			
豊山町	5	34	3							1	34		1												3		3			
丹羽郡計	13	658	48				8	370	26	4	284	22													1	4				
大口町	5	200	14				2	33		2	163	14													1	4				
扶桑町	8	458	34				6	337	26	2	121	8																		
海部郡計	19	923	45				7	191	3	8	728	30	2		12										2	4				
大治町	8	138	26				4	36	3	4	102	23																		
蟹江町	7	267					2	154			109		1												2	4				
飛鳥村	4	518	19				1	1		2	517	7	1		12															
知多郡計	38	1,382	172	2	7		11	731	94	11	570	75	1	3		2	52								10	19	3	1		
阿久比町	4	148	12							2	139	12													1	9		1		
東浦町	9	322	23	1	7					4	315	22													4		1			
南知多町	11	594	18				5	478	14	3	116	2			1										2		2			
美浜町	5	281	80				3	220	80						1	52									1	9				
武豊町	9	37	39	1			3	33		2		39	1	3											2	1				
額田郡計	3	63		1						1	52		1	11																
幸田町	3	63		1						1	52		1	11																
北設楽郡計	2	47					1	6					1	41																
設楽町	1	41											1	41																
東栄町	1	6					1	6																						
豊根村																														

第7-7表 火災発生状況比率

平成23年中

区分 消防本部別	出火件数			損害額				建物焼損面積			
	件数	比率	1万人 当たりの 出火件数	損害額	比率	1件 当たりの 損害額	1万人 当たりの 損害額	建物火災 件数	面積	比率	建物火災 1件 当たりの 焼損面積
	件	%	件	千円	%	千円	千円	件	m ²	%	m ²
県計	2,899	100.00	4.0	5,449,334	100.00	1,880	7,517	1,400	44,816	100.00	32
名古屋	848	29.25	3.9	653,044	11.98	770	2,995	458	6,372	14.22	14
豊橋	116	4.00	3.2	349,430	6.41	3,012	9,556	53	3,203	7.15	60
岡崎	139	4.79	3.8	220,195	4.04	1,584	6,012	61	2,735	6.10	45
一宮	131	4.52	3.4	162,609	2.98	1,241	4,265	84	2,616	5.84	31
瀬戸	49	1.69	3.8	42,041	0.77	858	3,247	21	619	1.38	29
春日井	114	3.93	3.8	142,764	2.62	1,252	4,731	60	1,466	3.27	24
豊川	61	2.10	3.4	140,405	2.58	2,302	7,806	37	1,569	3.50	42
津島	27	0.93	4.1	60,037	1.10	2,224	9,177	16	605	1.35	38
豊田	204	7.04	5.0	270,718	4.97	1,327	6,626	71	2,707	6.04	38
西尾	65	2.24	4.0	337,783	6.20	5,197	20,618	29	3,122	6.97	108
蒲郡	35	1.21	4.3	134,681	2.47	3,848	16,648	19	1,298	2.90	68
犬山	23	0.79	3.1	16,899	0.31	735	2,287	5	368	0.82	74
常滑	32	1.10	5.8	6,233	0.11	195	1,132	7	13	0.03	2
江南	35	1.21	3.5	102,023	1.87	2,915	10,199	17	722	1.61	42
小牧	75	2.59	5.1	299,765	5.50	3,997	20,583	36	804	1.79	22
稲沢	65	2.24	4.8	31,467	0.58	484	2,325	27	445	0.99	16
新城	31	1.07	5.0	51,436	0.94	1,659	8,330	9	441	0.98	49
東海	39	1.35	3.6	104,602	1.92	2,682	9,692	15	645	1.44	43
大府	31	1.07	3.7	67,947	1.25	2,192	8,099	12	343	0.77	29
知多	53	1.83	6.3	50,429	0.93	951	5,953	23	565	1.26	25
尾張旭	24	0.83	3.0	26,253	0.48	1,094	3,263	12	284	0.63	24
岩倉	4	0.14	0.9	4,682	0.09	1,171	1,021	1	128	0.29	128
豊明	24	0.83	3.6	16,610	0.30	692	2,511	5	218	0.49	44
田原	34	1.17	5.2	79,343	1.46	2,334	12,217	16	540	1.20	34
愛西	44	1.52	6.7	73,080	1.34	1,661	11,074	18	1,262	2.82	70
長久手	20	0.69	4.1	23,671	0.43	1,184	4,852	8	356	0.79	45
蟹江	11	0.38	3.0	17,657	0.32	1,605	4,839	7	267	0.60	38
幸田	13	0.45	3.5	14,633	0.27	1,126	3,952	3	63	0.14	21
知多中部	83	2.86	3.5	176,467	3.24	2,126	7,541	44	920	2.05	21
尾三消防	96	3.31	5.4	1,022,169	18.76	10,648	57,053	25	936	2.09	37
海部東部	45	1.55	3.9	35,459	0.65	788	3,055	23	561	1.25	24
海部南部	51	1.76	10.7	223,587	4.10	4,384	46,803	26	1,185	2.64	46
丹羽広域	21	0.72	3.8	15,974	0.29	761	2,856	13	658	1.47	51
知多南部	36	1.24	8.2	78,625	1.44	2,184	17,969	16	875	1.95	55
西春日井	53	1.83	3.3	78,370	1.44	1,479	4,928	29	1,237	2.76	43
衣浦東部	167	5.76	3.4	318,246	5.84	1,906	6,414	94	4,668	10.42	50

第7-8表 損害額別火災件数(その1)

平成23年中

市町村別	損害額別 合計	損害額 なし 1 千円未満	1	10	100	500	1,000	5,000	10,000	50,000	100,000 千円以上
			千円以上 10 千円未満	千円以上 100 千円未満	千円以上 500 千円未満	千円以上 1,000 千円未満	千円以上 5,000 千円未満	千円以上 10,000 千円未満	千円以上 50,000 千円未満		
県計	2,899	1,189	474	446	277	102	242	68	85	11	5
市計	2,686	1,090	455	411	255	92	227	64	77	11	4
名古屋市	848	321	197	129	77	31	65	11	16	1	
豊橋市	116	37	21	23	17	4	7	2	2	2	1
岡崎市	139	58	29	20	12	2	8	1	9		
一宮市	131	33	24	28	15	6	16	5	4		
瀬戸市	49	23	3	6	4	3	7	3			
半田市	37	10	4	6	4	5	5		2	1	
春日井市	114	42	21	31	7	3	5	2	2	1	
豊川市	61	18	10	12	5		9	4	3		
津島市	27	11	2	4	5	2	2			1	
碧南市	19	9	2	3			3	2			
刈谷市	48	22	4	6	3	2	6	2	3		
豊田市	204	107	34	19	20	5	6	4	8	1	
安城市	56	20	8	7	8	2	5	3	1	2	
西尾市	65	27	11	10	5	1	2	1	7		1
蒲郡市	35	14	2	2	8		4	2	2	1	
犬山市	23	11	1	4		4	2	1			
常滑市	32	15	5	8	2	1		1			
江南市	35	11	1	7	6	1	5		4		
小牧市	75	33	8	12	6	3	9	2	1		1
稲沢市	65	29	11	6	8	2	7	2	2		
新城市	24	13		2	3		5	1			
東海市	39	13	6	7	1	1	5	2	4		
大府市	31	18	2	4	3	1	1		2		
知多市	53	29	1	9	6	2	2	3	1		
知立市	28	17	5	1	2		3				
尾張旭市	24	9	2	6	3	1		3			
高浜市	16	4	4	1	2		4		1		
岩倉市	4	3					1				
豊明市	24	11	2	5	1	1	3		1		
日進市	32	18	6		4		2	1			1
田原市	34	13	2	2	7	2	7			1	
愛西市	44	27	4	5	1	1	3	2	1		
清須市	21	7	6	2			3	2	1		
名古屋北	25	9	6	4	2	1	2		1		
富山	43	14	4	11	4	3	5	1	1		
みよし	35	24	5	2	3		1				
あま	30	10	2	7	1	2	7	1			

第7-8表 損害額別火災件数(その2)

平成23年中

市町村別	損害額別 合計	損害額 なし 1 千円未満	1	10	100	500	1,000	5,000	10,000	50,000	100,000
			千円以上 10 千円未満	千円以上 100 千円未満	千円以上 500 千円未満	千円以上 1,000 千円未満	千円以上 5,000 千円未満	千円以上 10,000 千円未満	千円以上 50,000 千円未満	100,000 千円以上	
町 村 計	213	99	19	35	22	10	15	4	8		1
愛 知 郡 計	49	29	5	6	7		1		1		
東 郷 町	29	20	4	3	2						
長 久 手 町	20	9	1	3	5		1		1		
西春日井郡計	7	2		4		1					
豊 山 町	7	2		4		1					
丹 羽 郡 計	21	6	1	7	1	1	5				
大 口 町	8	2		4		1	1				
大 扶 桑 町	13	4	1	3	1		4				
海 部 郡 計	34	10	6	6	2	1	5	3			1
大 治 町	15	5	5	3			1	1			
大 蟹 江 町	11	3	1	1	1	1	2	2			
飛 島 村	8	2		2	1		2				1
知 多 郡 計	82	39	6	11	10	7	3	1	5		
阿 久 比 町	9	4		3	1				1		
東 浦 町	26	11	4	2	6	2			1		
南 知 多 町	15	6		2	1	1	1	1	3		
美 浜 町	21	16			1	3	1				
武 豊 町	11	2	2	4	1	1	1				
額 田 郡 計	13	10			1		1		1		
幸 田 町	13	10			1		1		1		
北 設 楽 郡 計	7	3	1	1	1				1		
設 楽 町	2	1			1						
東 栄 町	4	1	1	1					1		
豊 根 村	1										

第7-9表 出火原因(火災種別)

平成23年中

原因別 種別	合計	火災種別					
		建物	林野	車両	船舶	航空機	その他
放火の疑い	407	147	10	28			222
たばこ	325	167	8	17			133
放火	279	110		31			138
こんろ	242	235		3			4
たき火	170	16	15	2			137
火あそび	137	24	10				103
火入れ	98	7	4	2			85
ストーブ	68	68					
電灯電話等の配線	67	56					11
電気機器	55	35		16	1		3
配線器具	53	41		5	1		6
マッチ・ライター	47	18	2	14			13
排気管	35	2		31			2
交通機関内配線	30	2		27	1		
溶接機・切断機	29	14	1	1			13
焼却炉	28	6	1				21
灯火	28	27					1
電気装置	20	10		8			2
衝突の火花	14			13			1
炉	13	13					
取灰	12	7					5
煙突・煙道	6	6					
風呂かまど	5	5					
かまど	4	3					1
ポイラー	4	2					2
こたつ	3	3					
内燃機関	2	2					
その他	417	200	8	69			140
不明・調査中	301	174	6	39	2		80
合計	2,899	1,400	65	306	5		1,123

第7 - 9表 出火原因（月 別）

平成23年中

原因別	月 別 合 計	月 別											
		1 月	2 月	3 月	4 月	5 月	6 月	7 月	8 月	9 月	10 月	11 月	12 月
放火の疑い	407	32	41	42	42	31	23	34	31	30	34	32	35
たばこ	325	30	29	49	47	27	19	15	15	17	23	19	35
放火の火	279	33	23	32	31	19	20	9	16	19	26	29	22
こたゑん	242	12	23	19	24	22	14	22	17	22	16	24	27
たき火	170	15	24	23	33	13	3	13	11	9	9	6	11
火あそび	137	12	19	24	23	9	6	8	6	8	6	7	9
火入れ	98	10	16	20	13	5		10	5	6	8	2	3
ストーブ	68	21	11	11	6	1					3	5	10
電灯等の配	67	6	4	5	8	7	6	8	4	5	2	5	7
電気機器	55	4	5	4	4	6	4	3	8	5	4	4	4
配線器具	53	8	4	7	1	5	3	5	7	1	3	2	7
マッチ・ライター	47	3	6	7	7	3	1	3	3	5	3	1	5
排気管	35	4	3	3	4	5	2	1	1	3	2	2	5
交通機関内配線	30	2	4	1	3	1	6		4	2	3	1	3
溶接機・切断機	29	4		4	3	3	1	1	2	1	1	4	5
焼却炉	28	4	3	2	7	3	1	1	1		1	1	4
灯台	28	3	2	3		2	3	3	3	2	1	3	3
電気装飾	20	1	1		1		1	3	4	1	1	2	5
衝突の火花	14	1	1	1	1	3	1	2		2	1	1	1
炉	13	1		1	2	2			4		1		2
取煙突・煙道	12	2	2	3				1			1	2	1
風かまど	6	1	1			1			1		1	1	1
かまど	5		1		1				1				
ボイラー	4	1	1	1				1	1				
ここ	4	1					1	1		1			
内燃機	3				1							2	
その他	2								1			1	
不明の調査	417	25	30	49	47	23	27	37	34	29	44	30	42
不明	301	30	32	39	31	23	20	19	28	23	17	22	17
合 計	2,899	266	286	350	340	214	162	199	208	191	211	208	264

第7-9表 出火原因（過去10年間の推移）

原因別 \ 年	平成14年	平成15年	平成16年	平成17年	平成18年	平成19年	平成20年	平成21年	平成22年	平成23年
合計	4,256	3,636	4,042	3,591	3,328	3,417	3,306	3,197	2,821	2,899
たばこ	514	385	530	459	400	449	396	406	362	325
たき火	294	158	186	139	147	172	146	172	105	170
放火の疑い	789	622	700	568	483	454	490	475	446	407
こんろ	377	352	356	365	383	346	325	264	254	242
火あそび	176	159	189	145	166	161	147	148	115	137
放火	498	574	546	475	368	354	364	415	334	279
風呂かまど	25	14	18	17	15	14	23	14	16	5
ストーブ	65	89	72	88	79	69	71	54	60	68
マッチ・ライター	41	48	55	57	43	44	56	62	43	47
電灯電話等の配線	63	52	73	70	71	52	71	74	65	67
煙突・煙道	9	14	6	10	5	9	9	11	5	6
その他	1,019	860	958	884	869	951	900	776	771	845
不明	386	309	353	314	299	342	308	326	245	301

第7 - 10表 火災の発火源別出火件数

大分類	中分類	件数	大分類	中分類	件数
	小分類			小分類	
不明	不明	600		その他の遮断機(高压)	1
	不明	600		小型トランス	2
電気による発熱体	移動可能な電熱器	74	ガス油類を燃料とする道具装置	空気圧縮機	1
	電気こんろ	10		コンデンサー(低压)	1
	電気ストーブ・火鉢(開放式)	40		制御盤	1
	電気こたつ	3		その他の電気装置	4
	ヘアードライヤー	1		電灯電話等の配線	97
	溶接器	6		配電線(低压)	5
	電気トースター	2		引込線(低压)	6
	ホットプレート	1		引込線(高压)	1
	鑑賞魚用ヒータ	3		屋内配線	19
	カーペット類	2		コード	16
	小型電気炉	1		器具付きコード	13
	電磁調理器	1		配線接触部	2
	その他の移動可能な電熱器	4		屋外線	1
	固定の電熱器	14		その他の配線	4
	電気焼き器	3		交通機関内配線(スパークプラグ)	2
	電気乾燥器	1		交通機関内配線(イグニッションコイル)	3
	電気炉	1		交通機関内配線(その他)	25
	電磁調理器	1		配線器具	53
	電気クッキングヒータ	3		安全器	3
	電気プレス器	1		プラグ	13
	電気フライヤー	1		テーブルタップ	17
	その他の固定の電熱器	3		ソケット	3
	電気機器	65		接続器(その他)	3
	乾電池	1		メーター	1
	充電式電池	2		高压カットアウト・柱上開閉器	4
	蓄電池	12		ケーブルヘッド	1
	ブラケット	1		その他の配線器具	8
	電気冷蔵庫	1		漏電により発熱しやすい部分	5
	電子レンジ	2		モルタルラス	1
	冷暖房機	5		壁に打ち込んだ釘	1
	扇風機	2		金属板やパイプの接合部	1
	送(排)風機・ベンチレーター	2		その他の漏電により発熱しやすい部分	2
	換気扇	7		静電スパーク	9
	集塵機	2		粉体摩擦によるスパーク	2
	合成樹脂成型機・接着機	1		帯電衣類のスパーク	2
	静電塗装機	1		容器内流動体のスパーク	1
	製綿機	1		その他の静電スパーク	4
	洗浄機	1		その他	1
	旋盤・スライス盤	2		その他	1
	放送用設備機器	1		都市ガスを用いる移動可能な道具	149
	投光器	2		ガスこんろ	71
	白熱灯スタンド	3		ガステーブル	68
	蛍光灯	2		溶接機・切断機	3
	ネオン灯	3		ガスバーナー	3
	その他の電気機器	11		ガスロースター	1
	電気装置	20		溶解がま・溶解炉	1
	配電用変圧器	2		ガスハンドトーチ	1
モータ	4	その他の都市ガスを用いる移動可能な道具	1		
発電機	3	液化石油ガスを用いる移動可能な道具	92		
その他の開閉器	1	ガスこんろ	26		

第7 - 10表 火災の発火源別出火件数

大分類	中分類	件数	大分類	中分類	件数	
	小分類			小分類		
	ガステーブル	29	まき, 炭, 石炭(コークス)燃料とする道具装置	炭たどん(練炭)を燃料とするもの	13	
	簡易型ガスこんろ(カセット型)	14		七輪こんろ	7	
	溶接機・切断機	5		魚焼き炉	1	
	オープン	1		焼肉炉	3	
	バーナー	7		その他の炭たどん(練炭)を燃料とする物	2	
	ロースター	3		まき(かんな屑, わら紙)を燃料とするもの	13	
	魚焼器	1		こんろ	2	
	ハンドトーチ	2		工業用炉	1	
	内燃機関	1		かまど	3	
	その他の液化石油ガスを用いる移動可能な道具	3		風呂かまど	1	
	都市ガスを用いる固定したガス設備	17		ゴミ焼却炉・代用焼却炉	6	
	大型こんろ	8		火を消すための器	1	
	工業用炉	1		火消しつば	1	
	瞬間湯沸器	3		その他	1	
	フライヤー	1		その他	1	
	ガスコーヒー焙煎機	1		火種(それ自身発火しているもの)	裸火(器に入っていないもの)	385
	溶解がま・溶解炉	1			炭火	3
	ボイラー	1			線香	24
	その他の都市ガスを用いる固定したガス設備	1			たき火	143
	液化石油ガスを用いる固定したガス設備	24			燃えさし(消えていない薪)	4
	大型こんろ	4			火のついた調理品	2
	工業用炉	1			火のついた紙	20
	風呂かまど	2			火のついた布	4
	湯沸器(密閉式)	1			火のついたゴミ	71
	フライヤー	3			火のついた棒	1
	乾燥機	1			火のついた油	2
	ガスコーヒー焙煎機	3			薫煙殺虫剤	1
	ボイラー	1			火のついたひも, なわ	1
	湯沸器ボイラー	1			枯れ草焼き	95
	その他の液化石油ガスを用いる固定したガス設備	7			その他の裸火(器に入っていないもの)	14
	油を燃料とする移動可能な道具	38			たばことマッチ	841
	石油・ガソリンこんろ	1			たばこ	329
	石油・ガソリンストーブ(開放式)	23			マッチ	41
	石油・ガソリンストーブ(半密閉式)	1			ライター	278
	石油・ガソリンストーブ(密閉式)	5			その他のたばことマッチ	193
	内燃機関	1			火の粉	60
	石油バーナー	3			たきびの火の粉	27
	その他の油を燃料とする移動可能な道具	4			かまどの火の粉	1
	油を燃料とする固定設備	6			こんろの火の粉	1
	乾燥機	1			火入れの火の粉	4
	工業用炉	2		ごみ焼却炉の火の粉	21	
	ボイラー	1		風呂かまどの火の粉	2	
	ごみ焼却炉	1		その他の火の粉	4	
	その他の油を燃料とする固定設備	1		火花(固体の衝撃摩擦による)	81	
	明り	29		グラインダーの火花	5	
ローソク	25	ブレーキの火花	12			
灯明	4	車体等の衝撃火花	7			
その他	17	ドリルの火花	1			
アセチレンガス溶接機・切断機	15	金属と金属との衝撃火花	19			
ブタンガストーチバーナー	1	車両と路面との火花	7			
その他	1	掘削機とガス管の衝撃火花	1			
		旋盤と金属の衝撃火花	1			

第7 - 10表 火災の発火源別出火件数

大分類	中分類	件数	大分類	中分類	件数
	小分類			小分類	
	旋盤と金属の衝撃火花	1	天災	雷	3
	金属とスクラッププレス機の衝撃火花	20		直接雷	2
	金属と切断機の衝撃火花	3		間接雷	1
	その他の火花(固体の衝撃摩擦による)	5	その他	その他	21
	その他	2		その他	21
	その他	2			
高温の固体	高温気体で熱せられたもの	42			
	煙突	2			
	排気管	35			
	排気ダクト	4			
	その他の高温で熱せられたもの	1			
	摩擦により熱せられたもの	26			
	軸受	3			
	ブレーキライニング	8			
	タイヤと路面との摩擦	4			
	その他の摩擦により熱せられたもの	11			
	高温の固体	22			
	熔融金属	3			
	焼入金属	1			
	鋳物	2			
	熔融片	2			
	熔融ガラス	1			
	のろ	3			
	切削くず	1			
	熱せられた金属製品	2			
	その他の高温の固体	7			
	その他	1			
	その他	1			
自然発火あるいは再燃を起しやすしい物	自然発火性物質及び禁水性物質	3			
	その他の自然発火性物質及び禁水性物質	3			
	その他の自然発火しやすいもの	13			
	油紙・油布	2			
	塗料かす	1			
	切削くず	1			
	石炭類	1			
	その他の自然発火しやすい油類	8			
	再燃により出火原因となりやすいもの	20			
	取灰	9			
	消し炭薪	3			
	綿・ふとん類	3			
	その他の再燃により出火原因となりやすいもの	5			
	その他	4			
野積みのごみ	1				
その他	3				
危険物品	火薬類	35			
	煙火	29			
	火工品(煙火を除く)	6			
	酸化性気体	1			
	酸素	1			
	酸化性固体	1			
その他の酸化性固体	1				

第7-11表 火災による死者の発生状況

(その1) 年齢別・原因別発生状況

平成23年中

死者の発生した経過			年 齢 別										計			
			0歳 5歳	6歳 10歳	11歳 20歳	21歳 30歳	31歳 40歳	41歳 50歳	51歳 60歳	61歳 70歳	71歳 80歳	81歳 以上		不明		
区分	経過別	理由別														
殺人・自損行為による死者(心中の道づれ、巻添を含む)以外の死者	発見が遅れ、気付いた時は火煙が回りにすでに逃げ道がなかったと思われるもの(全く気付かなかった場合を含む)	熟睡		1	1						3	2	2	2		11
		病気・身体不自由										1	1	3		5
		その他								1	1			2		4
	判断力に欠け、あるいは体力的条件が悪くほとんど避難できなかったと思われるもの	病気・身体不自由											1	1		2
		老衰												2		2
	延焼拡大が早かった等のためほとんど避難できなかったと思われるもの	その他							1					1		2
	逃げれば逃げれたが逃げる機会を失ったと思われるもの	消火しようとして											2	1		3
		その他											1	1		2
	避難行動を起こしているが逃げきれなかったと思われるもの(一応自力避難したが避難中火傷、ガス吸引し、病院等で死亡した場合を含む)	身体不自由のため								1	2	1				4
		延焼拡大が早く		1			1				1	2				5
		その他			1						1			1		3
	着衣着火し、火傷(熱傷)あるいはガス中毒により死亡したと思われるもの	たき火										3	1			4
		その他の火気取扱中									1			1		2
その他									1						1	
自殺損人	放火自殺(心中の道づれを含む)			1	2	1	3	4	7	2					20	
その他	上記以外の経過等									1		1			2	
	不明・調査中						2	4	6	1	7				20	
計			0	2	3	2	2	6	14	23	16	24	0	92		

第7-11表 火災による死者の発生状況

(その2) 月別性別発生状況

平成23年中

月別 性別	1月	2月	3月	4月	5月	6月	7月	8月	9月	10月	11月	12月	計
	計	17	14	8	4	13	5	5	0	3	5	10	8
男	11	10	5	1	10	4	5	0	2	0	8	4	60
女	6	4	3	3	3	1	0	0	1	5	2	4	32

(その3) 火災種別発生状況

平成23年中

区分	建 物											林野	車両	船舶	航空機	その他	計
	計	住宅	共同住宅	劇場	百貨店	旅館	病院	福祉施設	学校	文化財	その他						
死者数	71	46	15								10	1	6			14	92

(その4) 時間別発生状況

平成23年中

時間別	死者数	時間別	死者数	時間別	死者数
0~1	3	9~10	3	18~19	3
1~2	3	10~11	4	19~20	1
2~3	5	11~12	2	20~21	6
3~4	11	12~13	4	21~22	2
4~5	3	13~14	2	22~23	3
5~6	3	14~15	3	23~24	4
6~7	3	15~16	2	不明	6
7~8	7	16~17	3	計	92
8~9	2	17~18	4		

第 7 - 12 表 過去 10 年間の火災発生状況（年別）

種 別 年 別	建 物	林 野	車 両	船 舶	航 空 機	そ の 他	計	損 害 額 （千円）	原 因 別					被 害					
									失 火	放 （含 疑い） 火	天 災	発 火	そ の 他 ・ 不 明	焼 損 棟 数	り 災 世 帯 数	建 物 焼 損 面 積 （㎡）	林 野 焼 損 面 積 （a）	死 者	負 傷 者
平成14年	1,931	109	622	5	0	1,589	4,256	7,240,530	2,512	1,287	4	45	408	2,541	1,613	77,169	1,016	120	452
平成15年	1,764	55	649	4	0	1,164	3,636	5,912,846	2,072	1,196	1	40	327	2,301	1,547	63,249	314	137	492
平成16年	1,862	79	586	5	0	1,510	4,042	5,917,948	2,354	1,246	19	47	376	2,356	1,648	60,612	4,763	92	528
平成17年	1,776	65	558	4	0	1,188	3,591	5,524,119	2,163	1,043	4	48	333	2,279	1,520	53,952	1,268	77	464
平成18年	1,761	48	446	4	0	1,069	3,328	5,765,534	2,105	851	5	42	325	2,247	1,623	61,114	224	104	516
平成19年	1,674	80	410	4	1	1,248	3,417	10,988,335	2,202	808	9	44	354	2,105	1,509	64,277	643	111	400
平成20年	1,568	68	393	0	0	1,277	3,306	3,995,972	2,069	854	14	46	323	1,907	1,361	36,899	722	84	375
平成21年	1,535	66	386	2	0	1,208	3,197	5,145,491	1,910	890	4	42	351	2,003	1,476	60,724	2,178	104	454
平成22年	1,441	50	382	4	0	944	2,821	3,753,475	1,722	780	3	56	260	1,820	1,139	43,380	247	95	361
平成23年	1,400	65	306	5	0	1,123	2,899	5,449,334	1,851	686	3	40	319	1,832	1,185	44,816	2,822	92	399

第 7 - 13 表 林野・車両・船舶・航空機・その他火災及び爆発（年別）

種 別 年 別	合 計		林野火災			車両火災		船舶火災		航空機火災		その他火災		爆発		
	件 数	損 害 額 （千円）	件 数	焼 損 面 積 （a）	損 害 額 （千円）	件 数	損 害 額 （千円）	件 数	損 害 額 （千円）	件 数	損 害 額 （千円）	件 数	損 害 額 （千円）	棟 数	車 両 等	損 害 額 （千円）
平成14年	2,325	478,860	109	1,016	2,290	622	309,641	5	6,539	0	0	1,589	141,692	5	3	18,698
平成15年	1,872	898,679	55	314	631	649	297,729	4	23,575	0	0	1,164	425,921	139	27	150,823
平成16年	2,180	558,053	79	4,763	98,607	586	306,729	5	1,483	0	0	1,510	146,941	11	6	4,293
平成17年	1,815	427,907	65	1,268	2,048	558	269,439	4	1,202	0	0	1,188	103,127	12	13	52,091
平成18年	1,567	299,938	48	224	138	446	181,789	4	1,062	0	0	1,069	99,382	14	2	17,567
平成19年	1,743	5,674,651	80	643	291	410	232,853	4	17,058	1	5,190,600	1,248	152,038	32	12	81,811
平成20年	1,738	652,693	68	722	210	393	152,959	0	3	0	0	1,277	358,865	27	16	140,656
平成21年	1,662	294,396	66	2,178	584	386	126,167	2	9,712	0	0	1,208	63,121	19	3	94,812
平成22年	1,380	275,677	50	247	366	382	139,990	4	48,824	0	0	944	66,054	16	1	20,443
平成23年	1,499	271,628	65	2,822	37,662	306	137,879	5	3,238	0	0	1,123	70,212	9	3	22,637

第7-14表 火災の推移

昭和23年以降

年 別	火災件数		損 害 額		建物焼損面積		林野焼損面積		死 者		負 傷 者	
	件 数	指 数	損害額(千円)	指 数	面積(m ²)	指 数	面積(a)	指 数	人 数	指 数	人 数	指 数
昭和23年	569	100	400,522	100	67,032	100	3,315	100	14	100	109	100
昭和24年	751	132	440,486	110	60,618	90	1,798	54	16	114	180	165
昭和25年	738	130	283,338	71	51,975	78	1,700	51	9	64	232	213
昭和26年	975	171	512,034	128	63,258	94	10,622	317	11	79	519	476
昭和27年	982	173	419,382	105	50,782	76	7,287	217	15	107	226	207
昭和28年	1,227	216	652,563	163	51,270	76	15,491	462	18	129	243	223
昭和29年	1,328	233	609,047	152	55,856	83	4,825	144	24	171	304	279
昭和30年	1,432	252	824,145	206	58,612	87	1,286	38	9	64	350	321
昭和31年	1,672	294	453,404	113	57,609	86	1,697	51	12	86	361	331
昭和32年	1,815	319	410,105	102	52,064	78	4,216	126	23	164	268	246
昭和33年	1,733	305	394,436	98	46,812	69	2,021	60	12	86	337	309
昭和34年	1,817	319	416,475	104	55,974	84	3,367	100	15	107	352	323
昭和35年	2,066	363	950,644	237	66,242	99	14,551	434	39	279	389	357
昭和36年	2,295	403	2,251,582	562	101,005	151	8,743	261	32	229	413	379
昭和37年	2,595	456	1,406,364	351	70,718	106	3,919	117	30	214	329	302
昭和38年	2,760	485	1,064,471	266	75,576	113	26,911	803	36	257	358	328
昭和39年	2,762	485	1,661,637	415	96,282	144	5,758	172	26	186	386	354
昭和40年	3,218	566	1,477,467	369	91,905	137	44,758	1,336	46	329	366	336
昭和41年	2,695	467	1,575,759	393	87,730	131	6,962	208	46	329	367	337
昭和42年	3,281	577	1,789,333	447	91,362	136	8,873	265	45	321	419	334
昭和43年	3,348	588	1,716,377	429	83,898	125	6,736	201	43	307	362	332
昭和44年	3,476	611	2,610,535	652	97,126	145	6,114	182	60	429	550	505
昭和45年	4,055	713	3,047,052	761	97,523	145	11,354	339	73	521	435	399
昭和46年	4,209	740	3,238,131	808	107,093	160	15,034	449	52	371	407	373
昭和47年	3,949	694	2,969,475	741	101,127	151	7,449	222	76	543	457	415
昭和48年	5,303	932	3,199,053	799	103,280	154	16,397	489	60	429	437	401
昭和49年	4,928	866	3,810,275	951	86,996	130	10,574	316	75	536	439	403
昭和50年	4,605	809	4,685,491	1,170	86,978	130	5,946	177	82	586	414	380
昭和51年	4,525	795	4,181,197	1,043	74,954	112	3,261	97	99	707	368	337
昭和52年	4,721	830	4,507,890	1,126	85,982	129	2,044	61	76	543	364	334
昭和53年	5,088	894	4,822,680	1,204	84,075	125	8,866	265	98	700	400	367
昭和54年	4,239	745	5,130,524	1,281	80,177	120	4,485	134	94	671	379	348
昭和55年	3,919	689	5,478,811	1,368	82,277	123	3,392	101	92	657	387	355
昭和56年	4,004	704	5,615,253	1,402	88,091	131	3,102	93	77	550	376	345
昭和57年	4,167	732	4,876,080	1,217	75,269	112	9,033	270	96	686	354	325
昭和58年	3,999	703	6,502,910	1,624	82,857	124	1,319	39	78	557	343	315
昭和59年	4,277	752	7,979,468	1,992	77,055	115	3,936	117	105	750	347	318
昭和60年	3,709	652	6,036,995	1,507	83,176	124	2,109	63	75	535	350	321
昭和61年	4,341	763	7,111,406	1,776	87,692	131	3,352	100	71	507	366	336
昭和62年	3,847	676	7,613,868	1,901	74,076	111	3,792	113	79	564	337	309
昭和63年	3,776	664	5,249,378	1,311	68,977	103	2,414	72	87	621	369	339
平成元年	3,787	666	5,415,252	1,352	72,314	108	1,875	56	75	536	373	342
平成 2年	3,745	658	8,722,066	2,178	89,047	133	959	29	73	521	328	301
平成 3年	3,652	642	8,321,934	2,078	78,471	117	1,300	39	100	714	335	307
平成 4年	3,798	667	8,841,985	2,208	83,516	125	1,210	36	69	493	365	335
平成 5年	3,510	617	6,428,706	1,605	69,322	103	7,794	233	85	607	327	300
平成 6年	4,112	723	7,804,142	1,948	88,955	133	3,342	100	94	671	390	358
平成 7年	3,945	693	7,887,547	1,969	73,494	110	1,312	39	75	536	378	347
平成 8年	3,922	689	6,552,120	1,636	70,548	105	9,135	273	80	607	387	355
平成 9年	3,977	699	11,906,131	2,973	111,702	167	1,298	39	96	686	431	395
平成10年	3,419	601	8,654,863	2,161	89,544	134	650	19	95	679	447	410
平成11年	3,787	666	7,562,539	1,888	71,478	107	818	24	100	714	416	382
平成12年	4,260	749	8,774,637	2,191	81,511	122	533	16	104	743	480	440
平成13年	4,442	781	7,638,174	1,907	73,549	110	1,686	50	116	829	508	466
平成14年	4,256	748	7,240,530	1,808	77,169	115	1,016	30	120	857	452	415
平成15年	3,636	639	5,912,846	1,476	63,249	94	314	9	137	979	492	451
平成16年	4,042	710	5,917,948	1,478	60,612	90	4,763	144	92	657	528	484
平成17年	3,591	631	5,524,119	1,379	53,952	80	1,268	38	77	550	464	426
平成18年	3,328	585	5,765,534	1,440	61,114	91	224	7	104	743	516	473
平成19年	3,417	601	10,988,335	2,744	64,277	96	643	19	111	793	400	367
平成20年	3,306	581	3,995,972	998	36,899	55	722	23	84	600	375	344
平成21年	3,197	562	5,145,491	1,285	60,724	91	2,178	66	104	743	454	417
平成22年	2,821	496	3,753,475	937	43,380	65	247	7	95	679	361	331
平成23年	2,899	509	5,449,334	1,361	44,816	67	2,822	85	92	657	399	366

第7 - 15表 平成23年中の主な火災事例（その1）

火災発生月	出火場所	用途	損害額 (千円)	焼損棟数				焼損面積 (m ²)	死者	負傷者	出火原因
				全焼	半焼	部分焼	ぼや				
1	安城市	工場	53,130	2		1	1	761			その他
	北名古屋市	店舗併用住宅	18,040	1				297			ストーブ
	刈谷市	貨物車	15,656								その他
	名古屋市緑区	専用住宅	13,268	1				181	1		ストーブ
	名古屋市中川区	空家	10,262			1		153			放火の疑い
	東海市	専用住宅	18,937	1		1		144	1		その他
	岡崎市	工場併用住宅	11,350	2			3	256	1		不明・調査中
	名古屋市千種区	複合用途	21,655			1			2		不明・調査中
	長久手町	複合用途	18,008		1			221			電灯電話等の配線
	豊川市	工場	45,584			1		52	2		不明・調査中
	蒲都市	店舗併用住宅	15,519	2			1	159	1		配線器具
	一宮市	飲食店併用住宅	12,113	1				239			不明・調査中
	岡崎市	専用住宅	18,820	1				147	1		たばこ
	春日井市	飲食店	29,533	1				250			不明・調査中
	名古屋市緑区	専用住宅	27,413	1		3	2	128	3		たばこ
	名古屋市北区	専用住宅	11,016		2			228	1		放火の疑い
	東海市	専用住宅	14,606	1				85	1		その他
2	豊橋市	専用住宅	23,123	1				154			不明・調査中
	西尾市	専用住宅	36,235	1			1	287			不明・調査中
	名古屋市中区	複合用途	83,299		1			76			不明・調査中
	名古屋市中区	店舗併用住宅	19,970	1		1		160	1		不明・調査中
	南知多町	専用住宅	28,300	2				126	1		不明・調査中
	飛島村	倉庫	164,709	5		2		517	1		不明・調査中
	春日井市	専用住宅	13,284	1		4		210	1		たばこ
	東海市		11,800								その他
	阿久比町	専用住宅	13,501	1		1	1	139			不明・調査中
3	豊田市	共同住宅	15,222		1			202	1		不明・調査中
	名古屋市千種区	専用住宅	13,485	1			1	114	2		こんろ
	大府市	歯科診療所	27,127		1						不明・調査中
	西尾市	専用住宅	14,939		1			71			たばこ
	半田市	学校	116			1			35		放火の疑い
	豊川市	専用住宅	18,521	1				129			不明・調査中
	豊田市	専用住宅	24,232	1		2		260	1		電灯電話等の配線
	豊田市	専用住宅	16,695	2		2		120	1		放火
豊川市	工場併用住宅	26,808		2			134			たばこ	
4	愛西市	工場	49,895	2	1			812	1		その他
	南知多町	専用住宅	15,406		2			97			不明・調査中
	弥富市	事務所併用住宅	32,886	1		1		70			たばこ
	東栄町	林野	32,930					林野(※) 1,020			たき火
	名古屋市長久区	工場併用住宅	27,854	1				113			ストーブ
	一宮市	専用住宅	18,098		1			70			不明・調査中
	刈谷市	専用住宅	18,464	1				110	1		その他
	豊田市	専用住宅	14,067	1		2		132			マッチ・ライター
	名古屋市中区	複合用途	10,325			1		45			たばこ
	豊田市	専用住宅	13,276	2		2	1	145			放火

第7 - 15表 平成23年中の主な火災事例（その2）

火災発生月	出火場所	用途	損害額 (千円)	焼損棟数				焼損面積 (㎡)	死者	負傷者	出火原因
				全焼	半焼	部分焼	ぼや				
5	知多市	専用住宅	25,520	1				111		不明・調査中	
	名古屋市緑区	専用住宅	16,617	1				94	1	不明・調査中	
	岡崎市	工場	15,504	1				255	2	電灯電話等の配線 こんろ	
	江南市	事務所併用住宅	17,917	1		1		202		電灯電話等の配線	
	名古屋市瑞穂区	専用住宅	3,577		1			56	5	2 電灯電話等の配線	
	岡崎市	工場	16,002	1				467		放火の疑い	
	小牧市	工場	14,607			1		37	3	電灯電話等の配線	
6	名古屋市南区	専用住宅	10,660	1		2	3	91		不明・調査中	
	一宮市	工場	33,162	2	1	3	2	442		不明・調査中	
	豊田市	専用住宅	16,214	1				222		たばこ	
	小牧市	倉庫	244,259		1			141		不明・調査中	
	江南市	専用住宅	26,117	1			1	158	1	電灯電話等の配線	
	名古屋市中川区	専用住宅	22,762	1			3	208		不明・調査中	
	江南市	店舗併用住宅	21,917	1			2	122	1	不明・調査中	
7	名古屋市西区	事務所	18,946		1			74		放火の疑い	
	西尾市	専用住宅	13,407	1				78		放火の疑い	
	豊橋市	神社	69,067	2		1		594	1	不明・調査中	
8	清須市	物置	29,654	3		1		199		不明・調査中	
	西尾市	専用住宅	14,989		1			155		不明・調査中	
	半田市	工場	30,000				1			電気装置	
	南知多町	専用住宅	12,910	2		2		140		配線器具	
	春日井市	工場	69,758			1		294	1	電気装置	
	江南市	専用住宅	20,669	1				102		不明・調査中	
9	豊橋市	倉庫	84,838			1		965		不明・調査中	
	田原市	工場	60,000				1			不明・調査中	
	蒲郡市	工場	81,502	2				913		不明・調査中	
	豊田市	専用住宅	16,996	1		1		95		不明・調査中	
	一宮市	専用住宅	21,530	2		1	1	206		たばこ	
	安城市	工場	64,426	1				1,114	1	その他	
	東海市	専用住宅	31,070		1			55	1	不明・調査中	
10	蒲郡市	共同住宅	10,096			1		70		不明・調査中	
	日進市	倉庫	1,005,563	3	1	1		737		不明・調査中	
	津島市	専用住宅	51,649	3		1	1	418	1	不明・調査中	
	岡崎市	工場	39,029	1				423		その他	
	名古屋市南区	工場	18,078			1		10		電気機器	
	刈谷市	専用住宅	23,576	4		1	2	622	2	その他	
	豊明市	専用住宅	10,965	2				174		たばこ	
	西尾市	車庫併用住宅	41,570	2		1		270		マッチ・ライター	
	安城市	専用住宅	11,026			1		72		たばこ	
	大府市	店舗併用住宅	34,662	2				318		不明・調査中	
	豊橋市	店舗	116,005	1		2		448		不明・調査中	

第7 - 15表 平成23年中の主な火災事例（その3）

火災発生月	出火場所	用途	損害額 (千円)	焼損棟数				焼損面積 (m ²)	死者	負傷者	出火原因
				全焼	半焼	部分焼	ぼや				
11	豊田市	工場	81,507			1		255			不明・調査中
	東浦町	専用住宅	23,147	1		1		180		2	不明・調査中
	岡崎市	神社	29,763	1			3	376		2	不明・調査中
	岡崎市	専用住宅	21,080	1		4		127			不明・調査中
	岡崎市	専用住宅	22,385	1		4	2	220	1		灯火
	西尾市	工場併用住宅	19,916	1			1	295	2		不明・調査中
	豊田市	専用住宅	13,610	3		1	4	243	1	1	電灯電話等の配線
	高浜市	工場	19,568		1			206			不明・調査中
12	半田市	専用住宅	68,000	3		1		133		1	配線器具
	西尾市	工場	150,816		1			1,697			放火
	半田市		21,899								不明・調査中
	豊橋市	倉庫併用住宅	11,370	1				245	1		たばこ
	西尾市	専用住宅	34,286	1				242			電灯電話等の配線
	名古屋市西区	車両	20,681								排気管
	幸田町	専用住宅	11,697		1			52		1	放火の疑い
	岡崎市	店舗併用住宅	15,726		1		1	74			たばこ
	名古屋市名東区	専用住宅	10,393		1		1	64			配線器具

備考 おおむね次のいずれかに該当する火災を掲載。

1 損害額1千万円以上 2 建物焼損面積1,000m²以上 3 死者3人以上 4 負傷者10人以上
5 林野焼損面積10ヘクタール以上

第7-16表 主要火災記録(その1)

発生年月日	出火場所	用途	損害額(千円)	焼損棟数				焼損面積(m ²)	死者	負傷者	出火原因
				全焼	半焼	部分焼	ぼや				
12.1.20	知立市	飲食店	32,260	3	1			1,332		1	不明・調査中
不明	田原町	工場	36,423		1			1,667			不明・調査中
2.28	佐屋町	専用住宅	107,839	1				287	1	2	放火
3.20	瀬戸市	倉庫	101,848	7	2	1	2	1,927		2	不明・調査中
5.6	刈谷市	工場	158,152	4		2	2	1,836		4	その他
7.20	小牧市	工場	130,479		1			670			放火の疑い
7.31	幡豆町	専用住宅	194,796	2				997			その他
8.1	武豊町	倉庫	810,941							79	不明・調査中
8.31	津島市	作業場	63,391	2				1,129			放火の疑い
9.15	飛鳥村	工場	137,520	1				1,296			不明・調査中
11.6	豊橋市	共同住宅	2,411			1		84	3		放火
11.7	春日井市	倉庫	212,340			1		24			放火の疑い
11.23	一宮市	工場	98,568	1	1	1	1	1,889			不明・調査中
12.8	田原町	専用住宅	63,788	3		1		1,144			電気機器
12.24	名古屋市守山区	共同住宅	17,698	1		2		173	4	3	放火
12.25	小牧市	倉庫	143,887	2				1,261			放火
12.25	名古屋市中区	店舗	172,558	2		3	1	1,460		2	不明・調査中
12.27	大口町	試験所	180,902							6	その他
13.1.6	名古屋市東区	作業場	30,572	1		3	1	1,069			放火の疑い
1.19	藤岡町	鶏舎	16,248	1				1,089			電灯電話等の配線
3.4	安城市	倉庫	369,910	1		2		2,505			放火の疑い
4.7	名古屋市西区	作業場併用住宅	127,507	2	1	4	4	800		3	放火の疑い
5.17	春日井市	作業場	152,444			1					その他
6.30	名古屋市港区	倉庫	133,794			1		185			配線器具
7.14	名古屋市港区	工場	117,420				1			2	その他
7.20	新城市	工場	69,227	8	1	2		1,355			不明・調査中
7.24	豊川市	寺院	136,000	1				684			放火の疑い
8.29	東浦町	工場	102,354	1		3		1,890			電灯電話等の配線
9.18	安城市	遊技場	165,138		1			428			放火
14.1.8	飛鳥村	工場	209,874	1				1,456		1	不明・調査中
1.13	尾西市	専用住宅	14,230	1		2	2	131	3		ストーブ
1.21	瀬戸市	自動車	310						3		放火
3.25	瀬戸市	工場	142,871	2		4		553		5	たばこ
4.9	犬山市	専用住宅	6,557	1			2	130	3	1	放火の疑い
4.16	西尾市	寺(本堂)	133,335		1	3	2	330			不明・調査中
4.28	日進市	専用住宅	206,491	1				301			放火
6.21	幸田町	工場	54,352	1				1,208			不明・調査中
6.23	大口町	倉庫	79,607		1	1		1,189			その他
10.25	岡崎市	工場	53,898	1			1	1,373			不明・調査中
11.13	美浜町	作業場	33,289		1			1,580			その他
12.8	大口町	専用住宅	121,557	3		3	1	396	1	1	たばこ
12.26	蟹江町	倉庫	348,561	1		1		11,409			不明・調査中
12.30	碧南市	作業場	275,230	1		2	5	739			不明・調査中

第7 - 16表 主要火災記録 (その2)

発 生 年月日	出火場所	用 途	損害額 (千円)	焼損棟数				焼損 面積 (㎡)	死 者	負 傷 者	出火原因
				全 焼	半 焼	部 分 焼	ぼ や				
15. 3. 5	春日井市	専用住宅	3,148	1		2		103			不明・調査中
4. 2	豊橋市	専用住宅	58,881	12		1		1,542	1	1	不明・調査中
4. 6	豊田市	養畜舎(豚)	167,432	2		1		3,136			ストブ
4.27	春日井市	作業場	116,869	1	1	1		707			電気機器
7.17	豊田市	専用住宅	14,023	2				287	4	1	不明・調査中
8.29	名古屋市港区	危険物施設	1,403						4	3	電気装置
9. 3	東海市	工場(屋外COG ガスホルダー)	321,261							26	不明・調査中
9.16	名古屋市東区	店舗付事務所	53,109			1		334	3	42	放火の疑い
11.13	春日井市	作業場	61,357	1		2		1,570		1	その他
11.20	大府市	工場	85,507	2				1,150			不明・調査中
11.28	岩倉市	遊技場	189,116	2				897			不明・調査中
12.12	名古屋市西区	共同住宅	287			1		5	4		火あそび
16. 1.11	豊橋市	作業場	68,896	6	1	14	4	1,999			不明・調査中
1.18	名古屋市名東区	専用住宅	25,684	1		2		157	3	1	たばこ
2. 1	蟹江町	専用住宅	1,906		1			49	4		放火
3.23	知多市	工場	160,264		1			1,606			その他
4.24	鳳来町	普通林	65,413					林野 2,970a			不明・調査中
5.31	日進市	店舗	94,611		1			1,181			不明・調査中
10. 1	三好町	倉庫	202,460	1				50			不明・調査中
12. 6	南知多町	工場	144,976	2				1,195			その他
17. 3. 7	三好町	店舗	179,339	1		1	1	1,143			不明・調査中
4.14	一宮市	専用住宅	101,692	10		2	1	1,288	1	1	不明・調査中
8.17	名古屋市守山区	倉庫	52,477	2		2	1	1,231			不明・調査中
12. 5	常滑市	作業場	66,500	2				1,183			電灯電話等の配線
18. 2. 6	江南市	工場	50,730	5		2		1,134			不明・調査中
2.25	津島市	工場	154,018			1		1,146			その他
2.25	名古屋市中区	倉庫兼事務所	182,569	1		2	1	810		1	不明・調査中
6. 4	犬山市	工場	65,835	1				1,543		2	不明・調査中
6.22	東海市	店舗	111,120	1				842			放火
8. 4	一宮市	工場	576,026	1		1		4,708		1	溶接機・切断機
8.15	碧南市	工場	127,287	1		5	5	1,256			不明・調査中
11.18	豊橋市	工場	17,386	1		3		1,368			不明・調査中
19. 1.27	幡豆町		2,500		1			2,512			放火の疑い
1.29	小牧市	工場	684,179			1		7,074		3	電灯電話等の配線
3.30	名古屋市	専用住宅	60,416	3	3		1	1,107			たばこ
4. 8	一宮市	専用住宅	2,033	2				132	3		不明・調査中
4.24	一宮市	工場	136,794	2		6	1	2,221			不明・調査中
7.27	吉良町	共同住宅	749			1		8	3		放火
10. 3	豊川市	工場	361,874	1				1,250			不明・調査中
10.31	豊山町	航空機	5,190,600							2	その他
12.15	岡崎市	倉庫	16,302	1				1,060			放火の疑い
12.30	東海市	専用住宅		1			1	108	3		その他

第7-16表 主要火災記録(その3)

発生 年月日	出火場所	用途	損害額 (千円)	焼損棟数				焼損 面積 (㎡)	死 者	負 傷 者	出火原因
				全 焼	半 焼	部 分 焼	ぼ や				
20.3.3	名古屋市南区	併用住宅	3,358			1		20	3	こんろ	
3.6	東海市	工場	132,757						3	溶接機・切断機	
6.17	春日井市		199,920						1	その他	
11.25	名古屋市瑞穂区	事務所	105,080			1		835		電気装置	
21.1.9	豊橋市	養畜舎	5,527	1				1,300		配線器具	
1.26	稲沢市	工場	28,631	2			2	1,575		放火の疑い	
2.23	豊川市	倉庫	196,777	1				886		放火の疑い	
5.10	稲沢市	倉庫	715,242	1		1		4,536	1	4 不明・調査中	
6.16	西尾市	工場	195,089	1		3	2	3,861		不明・調査中	
9.26	田原市	温室	757			1		1,068		不明・調査中	
11.3	名古屋市中川区	本堂	277,271	1	1		3	878	2	放火	
11.11	名古屋市中川区	専用住宅	41,932	1			2	329	3	2 不明・調査中	
12.7	豊田市	工場	137,059		1			2,749		不明・調査中	
22.5.28	名古屋市中村区	作業場	162,357	4			5	231		塗料かす	
8.8	西尾市	工場	177,400	1				3,300		不明	
12.25	飛島村	作業場	108,340	4		1		301		火の粉	
12.26	田原市	温室	14,313	1				1,075		電気装置	
23.2.15	飛島村	倉庫	164,709	5		2		517	1	不明・調査中	
5.25	名古屋市瑞穂区	専用住宅	3,577		1			56	5	2 電灯電話等の配線	
6.4	小牧市	倉庫	244,259		1			141		不明・調査中	
9.28	安城市	工場	64,426	1				1,114	1	その他	
10.1	日進市	倉庫	1,005,563	3	1	1		737		不明・調査中	
10.29	豊橋市	店舗	116,005	1		2		448		不明・調査中	
12.11	西尾市	工場	150,816		1			1,697		放火	

備考 おおむね次のいずれかに該当する火災を掲載。

1 損害額1億円以上 2 建物焼損面積1,000㎡以上 3 死者3名以上