

～働き盛りの健康づくり応援情報～



昭和37年4月2日～昭和54年4月1日生まれの成人男性の皆様へ

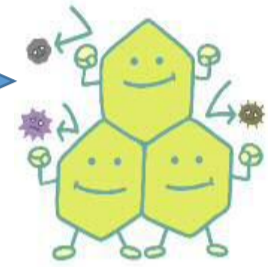
この年代の男性の皆様には、過去に公的に予防接種が行われていないため、自分が風しんにかかり、家族や周囲の人たちに広げてしまうおそれがあります。

あなたと、これから生まれてくる世代の子どもを守るために風しんの抗体検査と予防接種を受けましょう！

対象:1962(昭和37)年4月2日～1979(昭和54)年4月1日生まれの男性の皆様
・無料抗体検査クーポンが届きましたら、健康診断の機会などで、**抗体検査**をお願いします



風疹は今も流行しています。



手順

STEP①
市からクーポン券が届く
(昭和37年4月2日～昭和54年4月1日生まれの方
※2020年4月1日時点)

STEP②
風疹の抗体検査を受ける
(無料)

STEP③
検査の結果を聞き、
免疫がない場合は、
風しんの予防接種を受ける

○愛知県対象医療機関→
(PDF)



○厚生労働省:風しんの追加対策→



問合せ先

□豊田市 保健部 感染症予防課 TEL 0565-34-6180
□みよし市保健センター TEL 0561-34-5311



健康診査・がん検診の機会のご案内

～働き盛りの皆さんはからだが資本！家族ぐるみで受診確認～

＜あなたのお住まいの市の特定健診・各種がん検診等・健康に関する相談窓口＞



住所地	健診の内容	対象	ところ・費用	期間	問い合わせ先等		
みよし市	特定健診	みよし市国民健康保険加入者 (40歳～74歳)	協力医療機関 無料	4月1日～翌1月30日	みよし市健康推進課 (保健センター内) TEL0561-34-5311 ・みよし市に住居登録がある 人が対象です。 ・健診受診時には受診券が 必要です。 ・医療機関によって申込方 法が異なります。 詳しくは、みよし市健康診 査受診券、または、保健事 業日程表に掲載されている 医療機関一覧表をご覧ください。 ・受診場所に直接申込みを してください。 ・年齢の基準日は 令和3年3月31日です。		
	各種がん検診	胃がん検診 (胃内視鏡検査)	50歳以上偶数年齢の人	協力 3,600円		4月1日～翌1月30日	
		胃がん検診 (胃部X線検査)	40歳以上の人,50歳以上奇数年齢の 人は前年に市の胃内視鏡検査を受診 していない人	協力 3,600円			
		大腸がん検診	40歳以上の人	医療 1,100円 (胃がん検診と同時受診の場 合は400円)			
		肺がん検診	40歳以上の人(胸部X線検査を受診す る場合は受診ができません)	機 1,300円 (たん検査あり2,200円)			
		前立腺がん検診	50歳以上の男性	関 800円			
		乳がん検診 (乳房X線検査)	40歳以上偶数年齢の女性 (クーポン券事業の対象者を除く)	みよし市民病院 1,200円 保健センター 1,200円			10月以降は、病院が混み 合いますので、早めの予 約・受診をお勧めします。
		乳がん検診 (乳房超音波検査)	30歳代偶数年齢の女性	保健センター 1,200円			
	子宮頸がん検診	20歳以上偶数年齢の女性 (クーポン券事業の対象者を除く)	協力医療機関 2,000円 保健センター 800円				
	クーポン券	子宮頸がん検診	平成11年4月2日～平成12年4月1日生 まれの女性	・協力医療機関 ・保健センター 無料			
乳がん検診		昭和54年4月2日～昭和55年4月1日生 まれの女性					
	肝炎ウイルス検診	過去に肝炎検診を受診していない40歳 以上の人	協力医療機関 無料				

住所地	健診の内容	対象	ところ・費用	期間	問い合わせ先等		
豊田市	特定健診	豊田市国民健康保険加入者(40歳～74歳)	協力医療機関 無料	4月1日～翌年1月30日	豊田市保健部総務課 (市役所東庁舎4階) TEL0565-34-6956 ・豊田市に住民登録がある人が対象です。 ・検診受診時には受診券が必要です。 ・協力医療機関に直接申込みをしてください。 ・対象の年齢は、令和2年4月2日から令和3年4月1日に記載年齢の誕生日を迎える人を指します。		
	各種がん検診	胃がん検診(内視鏡検査)	50歳以上偶数年齢の人 胃部X線(バリウム)検査と選択	協力医療機関		4月1日～翌年1月30日 終了日は医療機関によって異なります。	
		胃がん検診(胃部X線検査)	35歳以上の人、 50歳以上奇数年齢の人は前年に市の胃内視鏡検査を受診していない人				3,600円
		大腸がん検診	35歳以上の人				400円
		肺がん検診	40歳以上(胸部X線検査を受診する場合は、受診ができません)				1,300円 (たん検査あり2,200円)
		前立腺がん検診	50歳～70歳の男性				800円
		乳がん検診	(1)30、32、34、36、38歳の女性 問診、超音波検査 (2)40歳以上で、偶数年齢の女性 問診、超音波検査または*マンモグラフィ検査のいずれか1つの検査				2,400円
	子宮頸がん検診	20歳以上で、偶数年齢の女性	2,000円				
	肝炎検診	過去に市の肝炎検診を受診していない40歳以上5歳ごとの人 感染不安のある人(受診券はなし)	無料	4月1日～翌年3月19日			
	総合がん検診	40歳、50歳、60歳(胃・大腸・肺がん、50・60歳男性のみ前立腺がん、女性のみマンモグラフィ・子宮頸がん・骨密度検査) 50歳は脳ドック(希望者) ※注)胃がん検診 40歳の方は胃部X線検査、50・60歳の方は胃内視鏡検査と胃部X線検査のいずれか選択	足助病院 トヨタ記念病院 豊田厚生病院 豊田地域医療センター 40歳 男性 3,700円 50・60歳 男性 4,300円 女性 5,600円 50歳脳ドック 15,000円	4月1日～翌年3月19日 終了日は医療機関によって異なります。			
クーポン券	子宮頸がん検診	21歳の女性	協力医療機関 無料	6月1日～翌年3月19日			
	乳がん検診(マンモグラフィ検査)	41歳の女性					

 **病気は、医療費・生活費(介護等)にも大きな影響が出ます！**
早期発見 早期の対応や治療が安心につながります。

症状が出る前に忘れずに、毎年、健診に行きましょう！



【事業主の方へ】

健康診断の実施は、「事業主の責務」です。
元気職場で業績アップ！

【健康管理・生活習慣病等に関する相談窓口】

- 特定健診は、健康保険証の連絡先(医療保険者)へ
- 商工会議所・商工会では、会員に健診を実施しています。
- 職場における健康診断については、労働基準監督署へ
- 小規模事業場とそこで働く人の健康支援は、地域産業保健センターへ

【出前講座(健康づくりに関するもの)の問合せ先】

豊田市 保健部 地域保健課 北部地区担当 (TEL 0565-41-3081)
みよし市 健康推進課 (TEL 0561-34-5311)
愛知県衣浦東部保健所 (TEL 0566-21-4778)



*このリーフレットに関する問合せは、

働き盛りの皆さんの健康を応援する 西三河北部医療圏地域・職域連携推進協議会 事務局

愛知県衣浦東部保健所 総務企画課 TEL 0566-21-4778