

平針住宅 9-6 号棟等外壁仕上塗材
分析調査業務

調 査 報 告 書

令和 2 年 3 月

一般財団法人 東海技術センター

1. 調査件名

平針住宅 9-6 号棟等外壁仕上塗材分析調査業務

2. 調査目的

調査対象建築物の外壁等に使用されている仕上塗材について、アスベスト含有の有無を調査することを目的とした。

3. 調査場所

県営平針住宅（名古屋市天白区平針南三丁目他）

調査対象施設を図 1 に示す

4. 調査日

令和 2 年 2 月 13 日（木）

5. 調査機関等

<調査機関：一般財団法人 東海技術センター>

代表者：理事長 平井 修司

所在地：名古屋市名東区猪子石二丁目 710 番地

<アスベスト調査担当者：岡崎 正憲>

建築物石綿含有建材調査者、アスベスト診断士、石綿作業主任者

<アスベスト分析担当者：石川 輝之>

A ランク認定分析技術者※、第一種作業環境測定士

※(公社)日本作業環境測定協会 石綿分析技術評価事業(旧称：石綿分析に係るクロスチェック事業)による技術認定

6. 調査方法

①現地調査（目視確認及び試料採取）

現地にて調査対象部位を目視確認の上、分析に供する試料の採取を JIS 及びマニュアル※に基づき実施した。

採取者は呼吸用保護具等を着用の上、採取前に採取箇所を湿潤化し、工具等を用いて試料の採取を行った。採取後、採取跡に飛散防止処理剤の噴霧を行った。

採取した試料は密封できる容器（チャック付ビニル袋）に収納し二重梱包の上、分析室へ搬入し分析に供した。

※「JIS A 1481-1」、「石綿飛散漏洩防止対策徹底マニュアル[2.20 版]（平成 30 年 3 月 厚生労働省）付録Ⅲ 建築用仕上塗材のサンプリング」

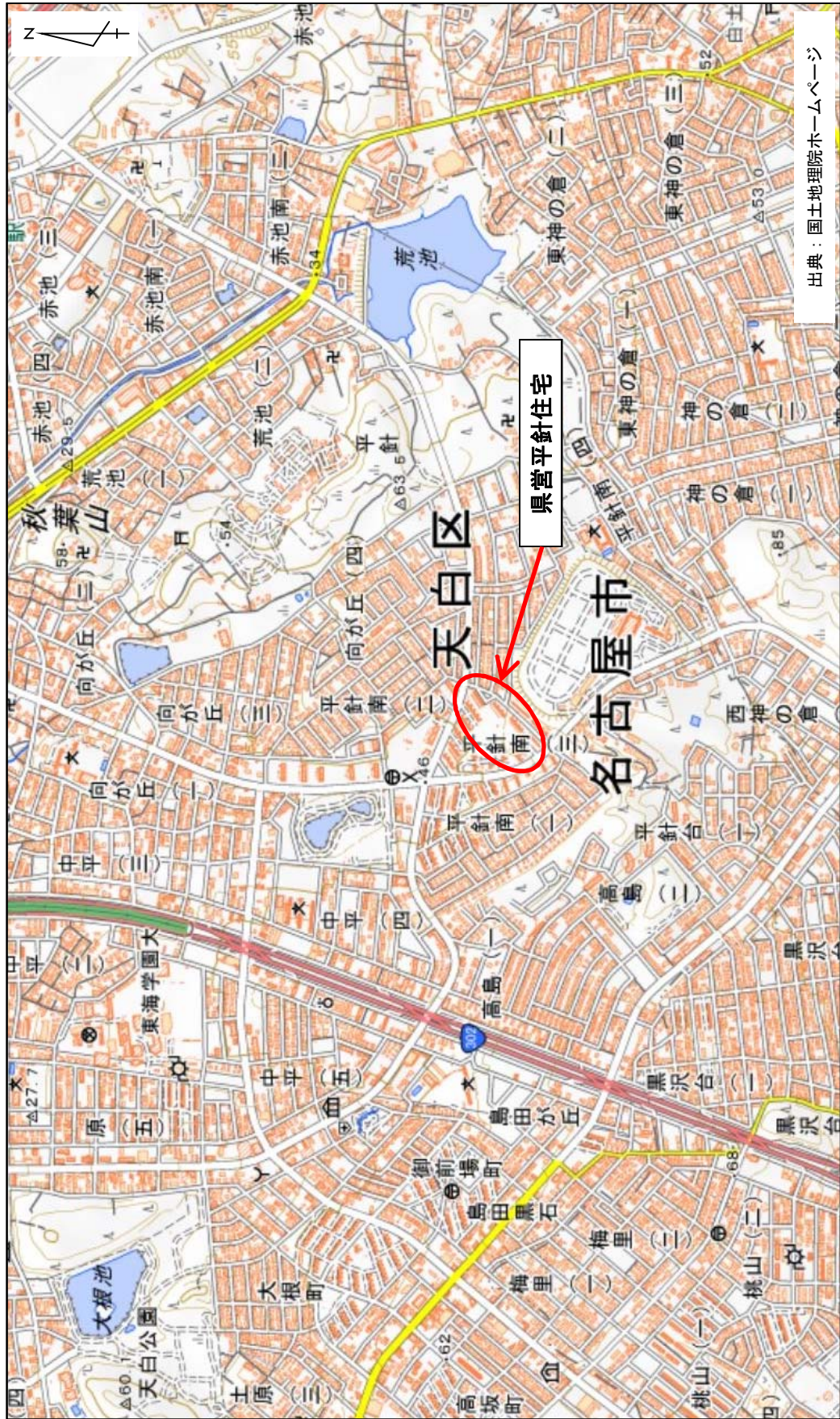


図1 調査対象施設

②分析

採取した試料の分析は、「JIS A 1481-1（建材製品中のアスベスト含有率測定方法－第1部：市販バルク材からの試料採取及び定性的判定方法）」に基づき、アスベスト全6種類（クリソタイル、アモサイト、クロシドライト、トレモライト、アクチノライト、アンソフィライト）の定性分析を行いアスベストの有無を判定した。

7. 調査結果

試料採取位置を図2、調査結果を表1及び分析結果報告書に示す。また調査写真帳を巻末に示す。

表1に示すとおり、今回調査した10試料共にアスベストは検出されなかった。

表1 調査結果（県営平針住宅）

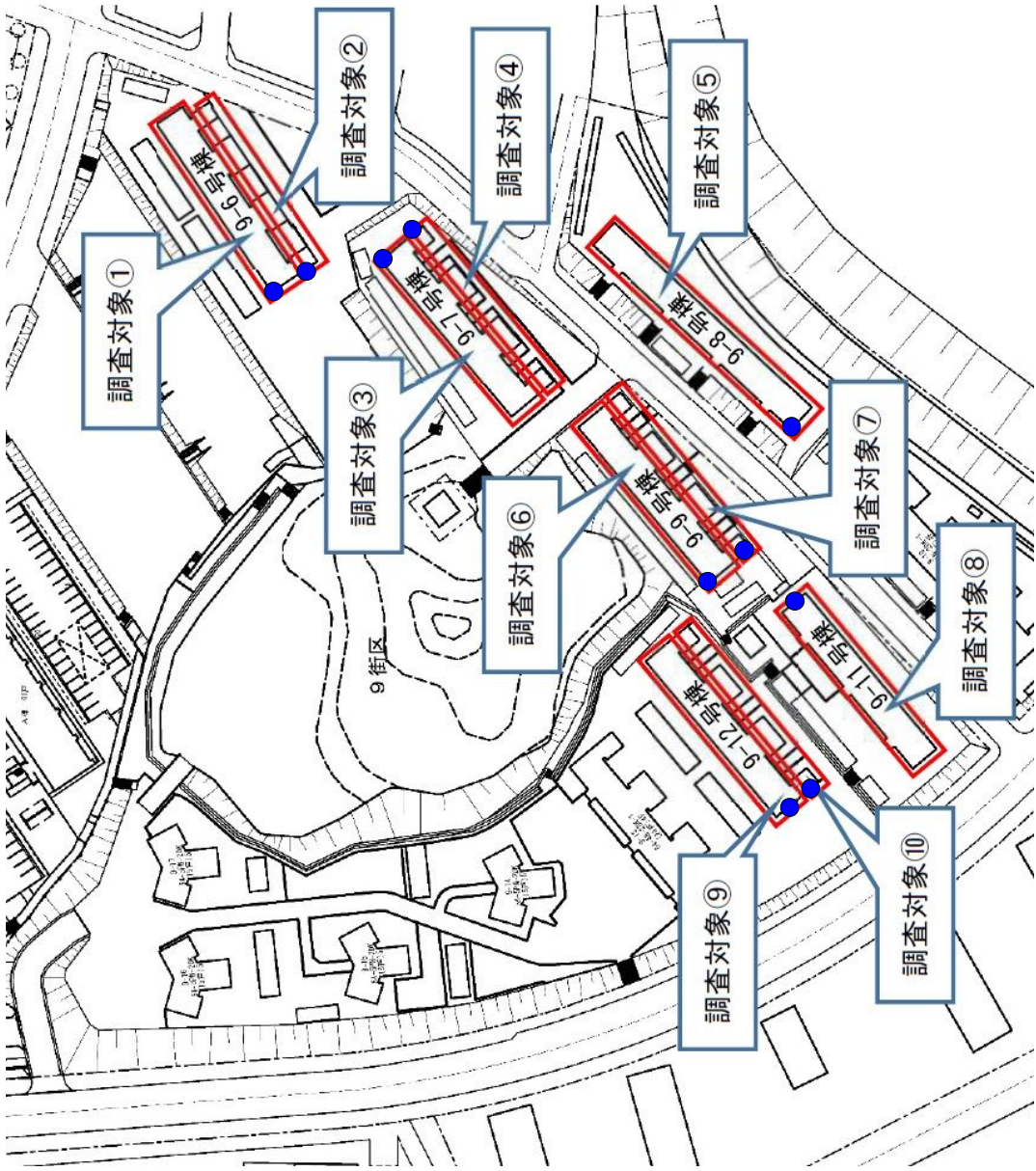
分析結果 報告書番号	試料 採取場所	建材名称	定性分析結果		備考
			含有の 有無	種類	
19127916-001	9-6号棟	外壁	リシン	無	—
19127916-002	9-6号棟 増築部	外壁	リシン	無	—
19127916-003	9-7号棟	外壁	リシン	無	—
19127916-004	9-7号棟 増築部	外壁	リシン	無	—
19127916-005	9-8号棟	外壁	リシン	無	—
19127916-006	9-9号棟	外壁	リシン	無	—
19127916-007	9-9号棟 増築部	外壁	リシン	無	—
19127916-008	9-11号棟	外壁	リシン	無	—
19127916-009	9-12号棟	外壁	リシン	無	—
19127916-010	9-12号棟 増築部	外壁	リシン	無	—

県営平針住宅

試料採取位置



: アスベストなし



19127916-006
9-9号棟
外壁
リシン

19127916-007
9-9号棟 増築部
外壁
リシン

19127916-008
9-11号棟
外壁
リシン

19127916-009
9-12号棟
外壁
リシン

19127916-010
9-12号棟 増築部
外壁
リシン

19127916-001
9-6号棟
外壁
リシン

19127916-002
9-6号棟 増築部
外壁
リシン

19127916-003
9-7号棟
外壁
リシン

19127916-004
9-7号棟 増築部
外壁
リシン

19127916-005
9-8号棟
外壁
リシン

図2 試料採取位置図

現場状況写真



平針住宅9-6号棟等外壁仕上塗材 分析調査業務
検体番号: 19127916-001 県営平針住宅 9-6号棟 外壁 リシン
<写真説明>
採取前
調査日: 令和2年2月13日



平針住宅9-6号棟等外壁仕上塗材 分析調査業務
検体番号: 19127916-001 県営平針住宅 9-6号棟 外壁 リシン
<写真説明>
試料採取状況
調査日: 令和2年2月13日



平針住宅9-6号棟等外壁仕上塗材 分析調査業務
検体番号: 19127916-001 県営平針住宅 9-6号棟 外壁 リシン
<写真説明>
採取後
調査日: 令和2年2月13日



平針住宅9-6号棟等外壁仕上塗材 分析調査業務
検体番号: 19127916-001 県営平針住宅 9-6号棟 外壁 リシン
<写真説明>
飛散防止処置状況
調査日: 令和2年2月13日



平針住宅9-6号棟等外壁仕上塗材 分析調査業務
検体番号: 19127916-001 県営平針住宅 9-6号棟 外壁 リシン
<写真説明>
採取試料
調査日: 令和2年2月13日



平針住宅9-6号棟等外壁仕上塗材 分析調査業務
検体番号: 19127916-002 県営平針住宅 9-6号棟 増築部 外壁 リシン
<写真説明>
採取前
調査日: 令和2年2月13日



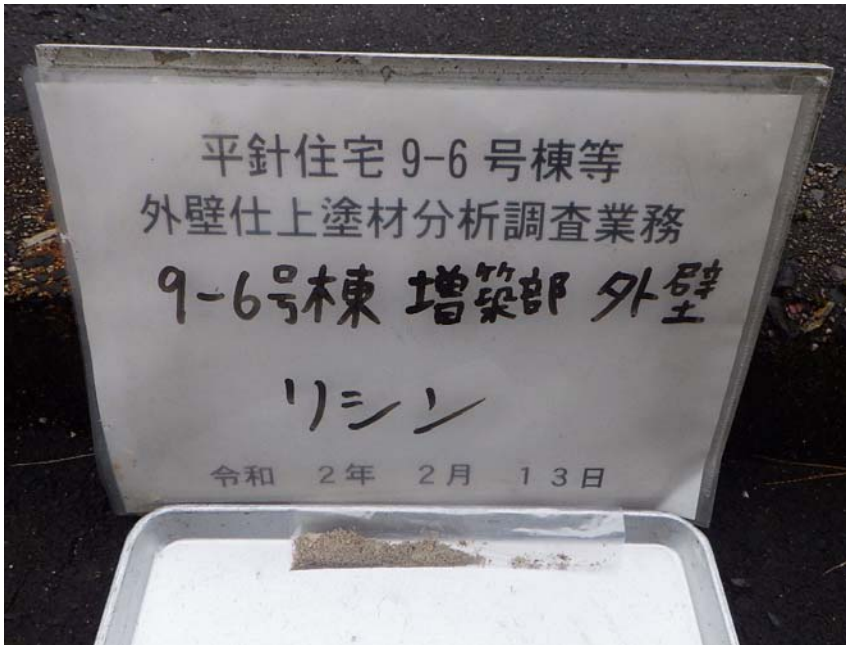
平針住宅9-6号棟等外壁仕上塗材 分析調査業務
検体番号: 19127916-002 県営平針住宅 9-6号棟 増築部 外壁 リシン
<写真説明>
試料採取状況
調査日: 令和2年2月13日



平針住宅9-6号棟等外壁仕上塗材 分析調査業務
検体番号: 19127916-002 県営平針住宅 9-6号棟 増築部 外壁 リシン
<写真説明>
採取後
調査日: 令和2年2月13日



平針住宅9-6号棟等外壁仕上塗材 分析調査業務
検体番号: 19127916-002 県営平針住宅 9-6号棟 増築部 外壁 リシン
<写真説明>
飛散防止処置状況
調査日: 令和2年2月13日



平針住宅9-6号棟等外壁仕上塗材 分析調査業務
検体番号: 19127916-002 県営平針住宅 9-6号棟 増築部 外壁 リシン
<写真説明>
採取試料
調査日: 令和2年2月13日



平針住宅9-6号棟等外壁仕上塗材 分析調査業務
検体番号: 19127916-003 県営平針住宅 9-7号棟 外壁 リシン
<写真説明>
採取前
調査日: 令和2年2月13日



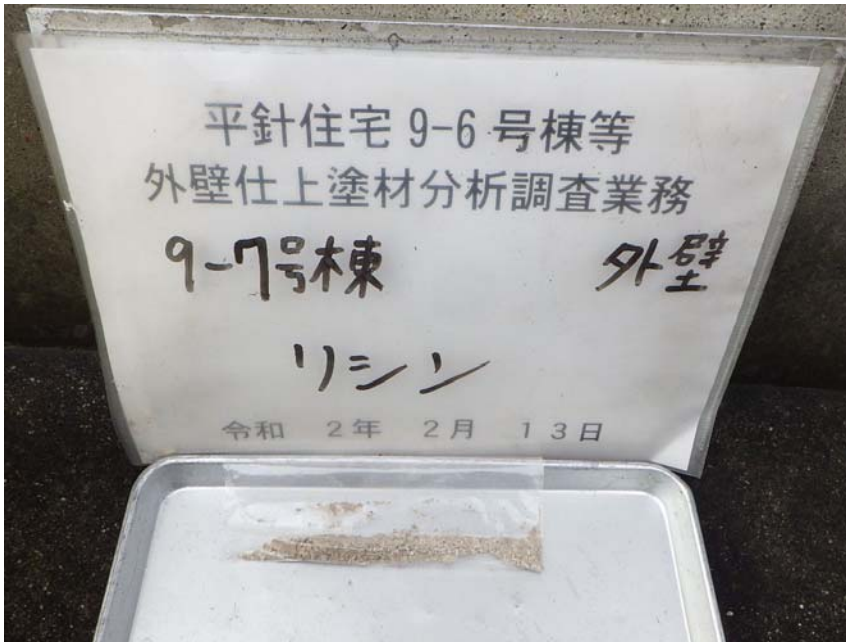
平針住宅9-6号棟等外壁仕上塗材 分析調査業務
検体番号: 19127916-003 県営平針住宅 9-7号棟 外壁 リシン
<写真説明>
試料採取状況
調査日: 令和2年2月13日



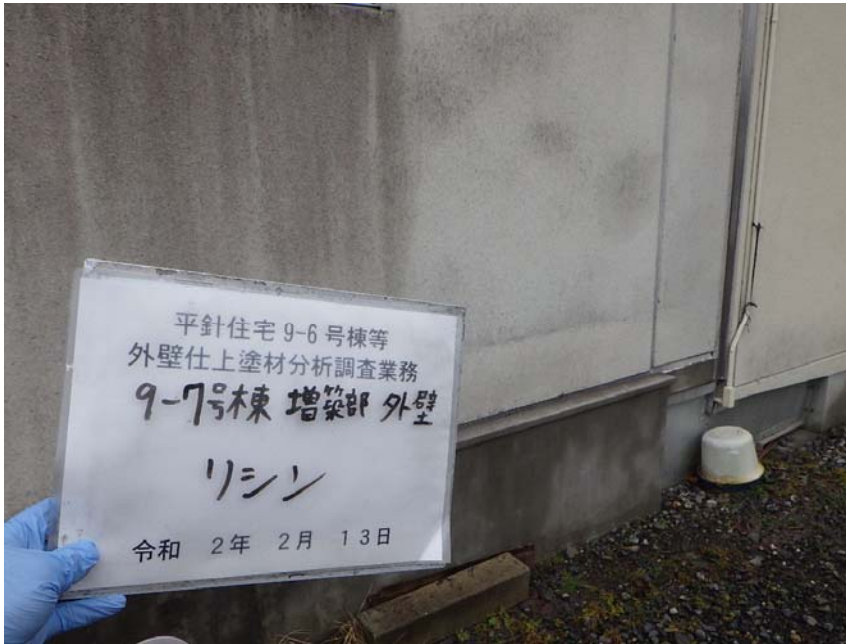
平針住宅9-6号棟等外壁仕上塗材 分析調査業務
検体番号: 19127916-003 県営平針住宅 9-7号棟 外壁 リシン
<写真説明>
採取後
調査日: 令和2年2月13日



平針住宅9-6号棟等外壁仕上塗材 分析調査業務
検体番号: 19127916-003 県営平針住宅 9-7号棟 外壁 リシン 〈写真説明〉
飛散防止処置状況
調査日: 令和2年2月13日



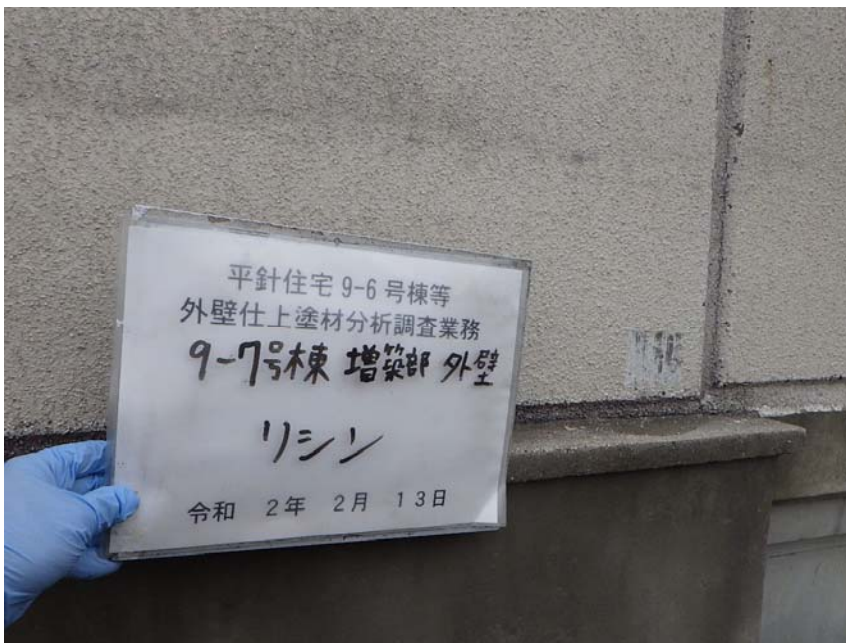
平針住宅9-6号棟等外壁仕上塗材 分析調査業務
検体番号: 19127916-003 県営平針住宅 9-7号棟 外壁 リシン 〈写真説明〉
採取試料
調査日: 令和2年2月13日



平針住宅9-6号棟等外壁仕上塗材 分析調査業務
検体番号: 19127916-004 県営平針住宅 9-7号棟 増築部 外壁 リシン
<写真説明>
採取前
調査日: 令和2年2月13日



平針住宅9-6号棟等外壁仕上塗材 分析調査業務
検体番号: 19127916-004 県営平針住宅 9-7号棟 増築部 外壁 リシン
<写真説明>
試料採取状況
調査日: 令和2年2月13日

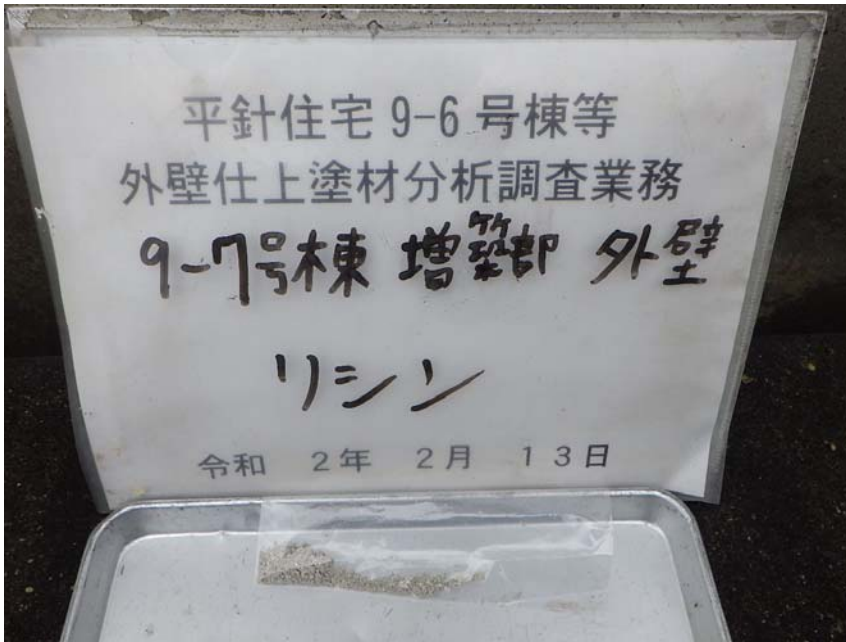


平針住宅9-6号棟等外壁仕上塗材 分析調査業務
検体番号: 19127916-004 県営平針住宅 9-7号棟 増築部 外壁 リシン
<写真説明>
採取後
調査日: 令和2年2月13日



平針住宅9-6号棟等
外壁仕上塗材分析調査業務
9-7号棟 増築部 外壁
リシン
令和 2年 2月 13日

平針住宅9-6号棟等外壁仕上塗材 分析調査業務
検体番号: 19127916-004 県営平針住宅 9-7号棟 増築部 外壁 リシン
<写真説明>
飛散防止処置状況
調査日: 令和2年2月13日



平針住宅 9-6 号棟等
外壁仕上塗材分析調査業務
9-7号棟 増築部 外壁
リシン
令和 2年 2月 13日

平針住宅9-6号棟等外壁仕上塗材 分析調査業務
検体番号: 19127916-004 県営平針住宅 9-7号棟 増築部 外壁 リシン
<写真説明>
採取試料
調査日: 令和2年2月13日



平針住宅9-6号棟等外壁仕上塗材 分析調査業務
検体番号: 19127916-005 県営平針住宅 9-8号棟 外壁 リシン
<写真説明>
採取前
調査日: 令和2年2月13日



平針住宅9-6号棟等外壁仕上塗材 分析調査業務
検体番号: 19127916-005 県営平針住宅 9-8号棟 外壁 リシン
<写真説明>
試料採取状況
調査日: 令和2年2月13日

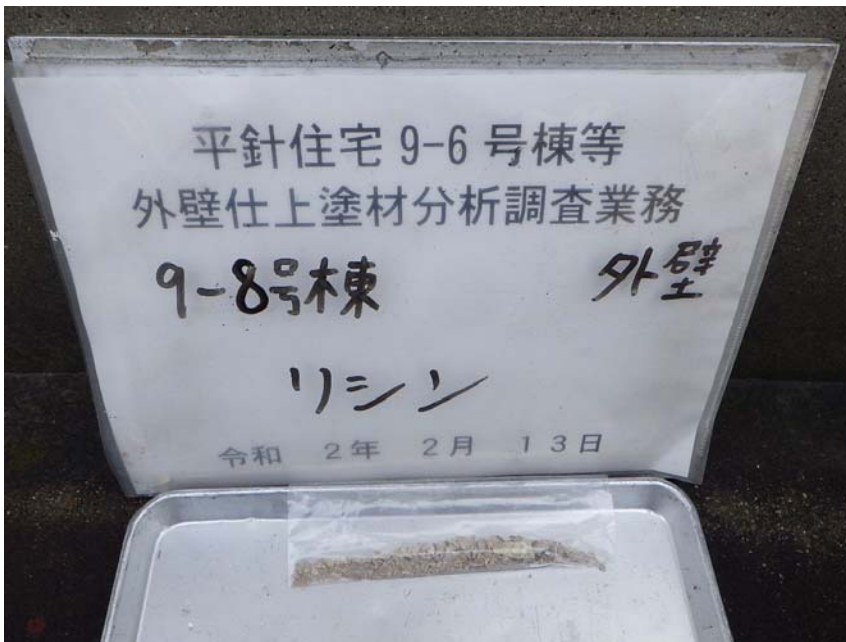


平針住宅9-6号棟等外壁仕上塗材 分析調査業務
検体番号: 19127916-005 県営平針住宅 9-8号棟 外壁 リシン
<写真説明>
採取後
調査日: 令和2年2月13日



平針住宅9-6号棟等
外壁仕上塗材分析調査業務
9-8号棟 外壁
リシン
令和2年2月13日

平針住宅9-6号棟等外壁仕上塗材 分析調査業務
検体番号: 19127916-005 県営平針住宅 9-8号棟 外壁 リシン 〈写真説明〉
飛散防止処置状況
調査日: 令和2年2月13日



平針住宅9-6号棟等
外壁仕上塗材分析調査業務
9-8号棟 外壁
リシン
令和2年2月13日

平針住宅9-6号棟等外壁仕上塗材 分析調査業務
検体番号: 19127916-005 県営平針住宅 9-8号棟 外壁 リシン 〈写真説明〉
採取試料
調査日: 令和2年2月13日



平針住宅9-6号棟等外壁仕上塗材 分析調査業務
検体番号: 19127916-006 県営平針住宅 9-9号棟 外壁 リシン
<写真説明>
採取前
調査日: 令和2年2月13日



平針住宅9-6号棟等外壁仕上塗材 分析調査業務
検体番号: 19127916-006 県営平針住宅 9-9号棟 外壁 リシン
<写真説明>
試料採取状況
調査日: 令和2年2月13日



平針住宅9-6号棟等外壁仕上塗材 分析調査業務
検体番号: 19127916-006 県営平針住宅 9-9号棟 外壁 リシン
<写真説明>
採取後
調査日: 令和2年2月13日



平針住宅9-6号棟等
外壁仕上塗材分析調査業務
9-9号棟
外壁
リシン
令和2年2月13日

平針住宅9-6号棟等外壁仕上塗材 分析調査業務
検体番号: 19127916-006 県営平針住宅 9-9号棟 外壁 リシン 〈写真説明〉
飛散防止処置状況
調査日: 令和2年2月13日



平針住宅 9-6 号棟等
外壁仕上塗材分析調査業務
9-9号棟
外壁
リシン
令和 2年 2月 13日

平針住宅9-6号棟等外壁仕上塗材 分析調査業務
検体番号: 19127916-006 県営平針住宅 9-9号棟 外壁 リシン 〈写真説明〉
採取試料
調査日: 令和2年2月13日



平針住宅9-6号棟等外壁仕上塗材 分析調査業務
検体番号: 19127916-007 県営平針住宅 9-9号棟 増築部 外壁 リシン
<写真説明>
採取前
調査日: 令和2年2月13日



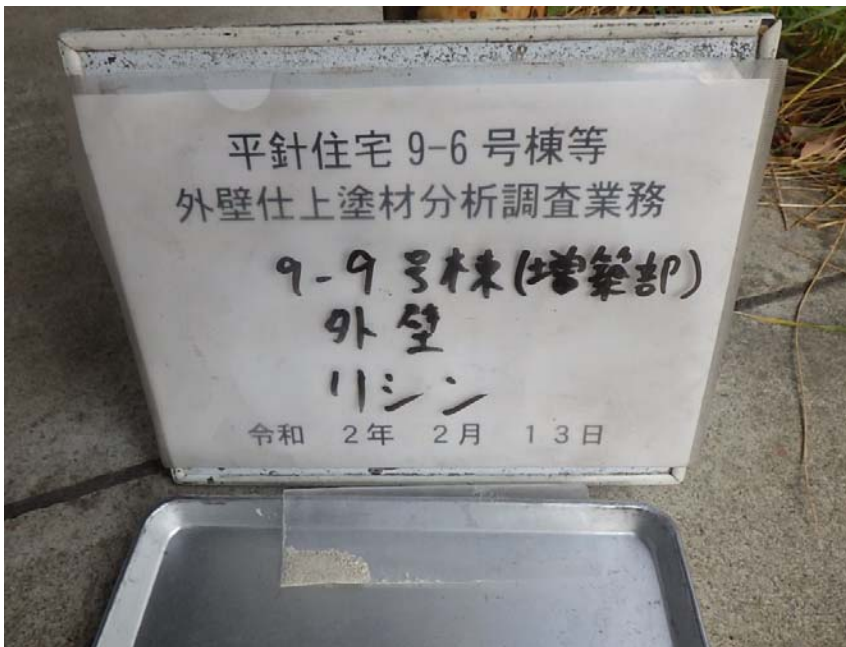
平針住宅9-6号棟等外壁仕上塗材 分析調査業務
検体番号: 19127916-007 県営平針住宅 9-9号棟 増築部 外壁 リシン
<写真説明>
試料採取状況
調査日: 令和2年2月13日



平針住宅9-6号棟等外壁仕上塗材 分析調査業務
検体番号: 19127916-007 県営平針住宅 9-9号棟 増築部 外壁 リシン
<写真説明>
採取後
調査日: 令和2年2月13日



平針住宅9-6号棟等外壁仕上塗材 分析調査業務
検体番号: 19127916-007 県営平針住宅 9-9号棟 増築部 外壁 リシン
<写真説明>
飛散防止処置状況
調査日: 令和2年2月13日



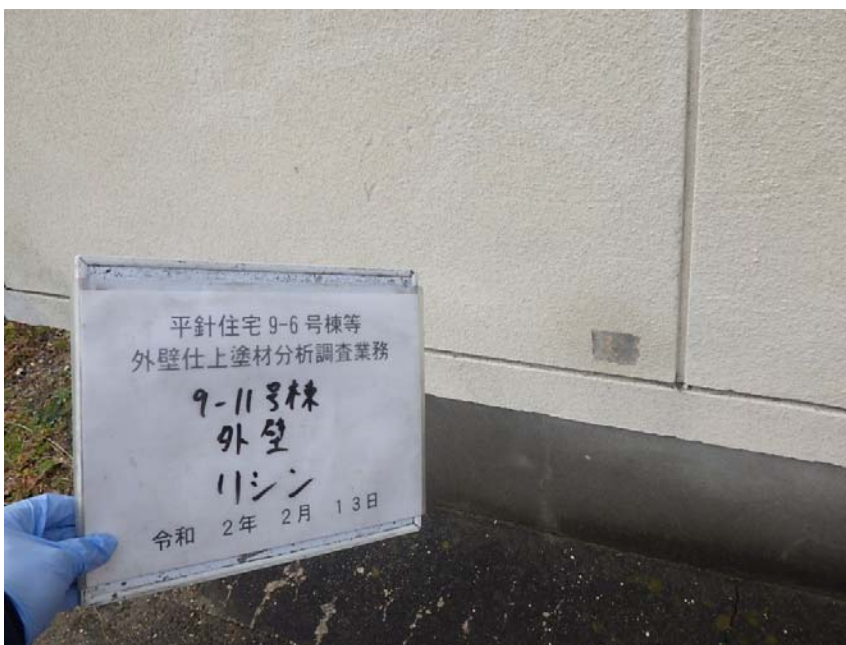
平針住宅9-6号棟等外壁仕上塗材 分析調査業務
検体番号: 19127916-007 県営平針住宅 9-9号棟 増築部 外壁 リシン
<写真説明>
採取試料
調査日: 令和2年2月13日



平針住宅9-6号棟等外壁仕上塗材 分析調査業務	
検体番号: 19127916-008 県営平針住宅 9-11号棟 外壁 リシン	
〈写真説明〉	
採取前	
調査日:	令和2年2月13日



平針住宅9-6号棟等外壁仕上塗材 分析調査業務	
検体番号: 19127916-008 県営平針住宅 9-11号棟 外壁 リシン	
〈写真説明〉	
試料採取状況	
調査日:	令和2年2月13日



平針住宅9-6号棟等外壁仕上塗材 分析調査業務	
検体番号: 19127916-008 県営平針住宅 9-11号棟 外壁 リシン	
〈写真説明〉	
採取後	
調査日:	令和2年2月13日



平針住宅9-6号棟等外壁仕上塗材 分析調査業務
検体番号: 19127916-008 県営平針住宅 9-11号棟 外壁 リシン
<写真説明>
飛散防止処置状況
調査日: 令和2年2月13日



平針住宅9-6号棟等外壁仕上塗材 分析調査業務
検体番号: 19127916-008 県営平針住宅 9-11号棟 外壁 リシン
<写真説明>
採取試料
調査日: 令和2年2月13日



平針住宅9-6号棟等外壁仕上塗材 分析調査業務
検体番号: 19127916-009 県営平針住宅 9-12号棟 外壁 リシン
<写真説明>
採取前
調査日: 令和2年2月13日



平針住宅9-6号棟等外壁仕上塗材 分析調査業務
検体番号: 19127916-009 県営平針住宅 9-12号棟 外壁 リシン
<写真説明>
試料採取状況
調査日: 令和2年2月13日



平針住宅9-6号棟等外壁仕上塗材 分析調査業務
検体番号: 19127916-009 県営平針住宅 9-12号棟 外壁 リシン
<写真説明>
採取後
調査日: 令和2年2月13日



平針住宅9-6号棟等外壁仕上塗材 分析調査業務
検体番号: 19127916-009 県営平針住宅 9-12号棟 外壁 リシン 〈写真説明〉
飛散防止処置状況
調査日: 令和2年2月13日



平針住宅9-6号棟等外壁仕上塗材 分析調査業務
検体番号: 19127916-009 県営平針住宅 9-12号棟 外壁 リシン 〈写真説明〉
採取試料
調査日: 令和2年2月13日



平針住宅9-6号棟等外壁仕上塗材 分析調査業務
検体番号: 19127916-010 県営平針住宅 9-12号棟 増築部 外壁 リシン
<写真説明>
採取前
調査日: 令和2年2月13日



平針住宅9-6号棟等外壁仕上塗材 分析調査業務
検体番号: 19127916-010 県営平針住宅 9-12号棟 増築部 外壁 リシン
<写真説明>
試料採取状況
調査日: 令和2年2月13日



平針住宅9-6号棟等外壁仕上塗材 分析調査業務
検体番号: 19127916-010 県営平針住宅 9-12号棟 増築部 外壁 リシン
<写真説明>
採取後
調査日: 令和2年2月13日



平針住宅9-6号棟等外壁仕上塗材 分析調査業務
検体番号: 19127916-010 県営平針住宅 9-12号棟 増築部 外壁 リシン
<写真説明>
飛散防止処置状況
調査日: 令和2年2月13日



平針住宅9-6号棟等外壁仕上塗材 分析調査業務
検体番号: 19127916-010 県営平針住宅 9-12号棟 増築部 外壁 リシン
<写真説明>
採取試料
調査日: 令和2年2月13日

