

愛知県 旅券（パスポート）の申請・交付状況について

1 平成30年度申請・交付状況

(1) 一般旅券月別申請・交付件数

平成30年度の申請件数は289,829件、交付件数は289,044件です。
申請件数は前年度263,933件より9.8%増加し、交付件数は前年度
262,567件より10.1%増加しました。

【申請・交付月別一覧】

単位：件

	平成30年度申請件数	平成30年度交付件数
4月	20,511	22,411
5月	26,498	23,533
6月	24,632	24,403
7月	25,388	25,680
8月	28,770	29,211
9月	18,215	20,087
10月	22,556	22,372
11月	20,853	19,806
12月	20,959	21,174
1月	28,639	24,753
2月	26,668	27,099
3月	26,140	28,515
年度計	289,829	289,044
対前年度比	109.8%	110.1%

(2) 窓口別申請・交付件数

窓口別申請件数では、愛知県旅券センターが全体の5割近くをしめています。

県と移譲市町村窓口の割合は約8：2となっています。

*東三河旅券センター、尾張・海部・知多・新城設楽旅券コーナーは平成31年3月末で窓口が廃止になりました。

【窓口別申請件数】

			合計(件)	構成比(%)
愛知県旅券センター			138,046	47.6%
尾張旅券コーナー	尾張コーナー受取	13,928	18,024	6.2%
	愛知県旅券センター受取	4,096		
海部旅券コーナー	海部コーナー受取	7,086	9,264	3.2%
	愛知県旅券センター受取	2,178		
知多旅券コーナー	知多コーナー受取	10,738	12,569	4.3%
	愛知県旅券センター受取	1,831		
豊田加茂旅券コーナー	豊田加茂コーナー受取	22,188	24,846	8.6%
	愛知県旅券センター受取	2,658		
西三河旅券コーナー	西三河コーナー受取	14,844	16,114	5.6%
	東三河旅券センター受取	1,270		
新城設楽旅券コーナー	新城設楽コーナー受取	853	983	0.3%
	東三河旅券センター受取	130		
東三河旅券センター			13,302	4.6%
県窓口合計			233,148	80.4%
移譲市町村窓口合計			56,681	19.6%
合計			289,829	100.0%

【窓口別交付件数】

			合計(件)	構成比(%)
愛知県旅券センター	愛知県旅券センター申請	137,469	147,486	51.0%
	尾張旅券コーナー申請	3,716		
	海部旅券コーナー申請	1,935		
	知多旅券コーナー申請	1,711		
	豊田加茂旅券コーナー申請	2,655		
尾張旅券コーナー			14,430	5.0%
海部旅券コーナー			7,385	2.6%
知多旅券コーナー			11,253	3.9%
豊田加茂旅券コーナー			22,003	7.6%
西三河旅券コーナー			14,813	5.1%
新城設楽旅券コーナー			850	0.3%
東三河旅券センター	東三河センター申請	13,357	14,785	5.1%
	西三河旅券コーナー申請	1,298		
	新城設楽旅券コーナー申請	130		
県窓口合計			233,005	80.6%
移譲市町村窓口合計			56,039	19.4%
合計			289,044	100.0%

【移讓市町村窓口内訳】

単位：件

	平成 30 年度申請件数	平成 30 年度交付件数
瀬戸市	3,878	3,838
春日井市	10,918	10,862
豊川市	5,057	5,045
刈谷市	5,820	5,766
安城市	6,683	6,708
西尾市	5,154	4,947
蒲郡市	2,273	2,242
小牧市	4,658	4,578
東海市	3,826	3,841
知多市	2,536	2,540
大府市	3,738	3,542
田原市	1,346	1,323
美浜町	640	656
設楽町	75	76
東栄町	50	46
豊根村	29	29
合計	56,681	56,039

(3) 種類別申請・交付件数

種類別件数では、10年旅券が全体の6割を占めています。また、種類別交付件数の5年旅券交付件数のうち、約3割が子供（12歳未満）旅券です。

【種類別申請件数】

	10年旅券	5年旅券	記載事項 変更旅券	査証欄の 増補	その他	合計
件数	176,127	105,561	7,041	1,061	39	289,829
構成比 (%)	60.8%	36.4%	2.4%	0.4%	0.01%	100.0%

【種類別交付件数】

	10年旅券	5年旅券	子供旅券	記載事項 変更旅券	査証欄の 増補	その他	合計
件数	175,991	76,195	28,674	7,065	1,074	45	289,044
構成比 (%)	60.9%	26.4%	9.9%	2.4%	0.4%	0.02%	100%

10年有効旅券 有効期間が5年または10年の旅券。未成年は5年旅券のみ取得できる。
5年旅券

記載事項変更旅券 氏名・本籍等旅券に記載されている事項の変更に伴い発行される旅券。有効期間満了日が変更前のものと同一。

査証欄の増補 旅券の査証欄を追加するための申請。

2 年度別申請・交付件数

(1) 月別申請・交付件数

平成26年度から平成30年度までの申請件数・交付件数は、次の表のとおりです。

平成27年度以降増加し、特に平成28年度は前年より14.2%と大きく増加しています。

【申請件数】

単位：件

	平成26年度	平成27年度	平成28年度	平成29年度	平成30年度
4月	18,440	17,673	18,768	19,390	20,511
5月	18,704	17,661	22,462	23,380	26,498
6月	19,516	19,785	23,377	23,184	24,632
7月	21,135	20,573	22,693	24,079	25,388
8月	21,047	21,626	25,249	26,554	28,770
9月	16,130	15,717	18,448	18,321	18,215
10月	15,220	16,710	18,096	17,900	22,556
11月	12,534	15,926	18,253	17,920	20,853
12月	15,280	16,862	19,122	19,559	20,959
1月	21,776	22,222	25,753	26,128	28,639
2月	19,071	21,548	23,714	23,190	26,668
3月	19,380	22,125	24,986	24,328	26,140
年度計	218,233	228,428	260,921	263,933	289,829
対前年比	—	104.7%	114.2%	101.2%	109.8%

※参考：平成25年度申請件数 223,746件

【交付件数】

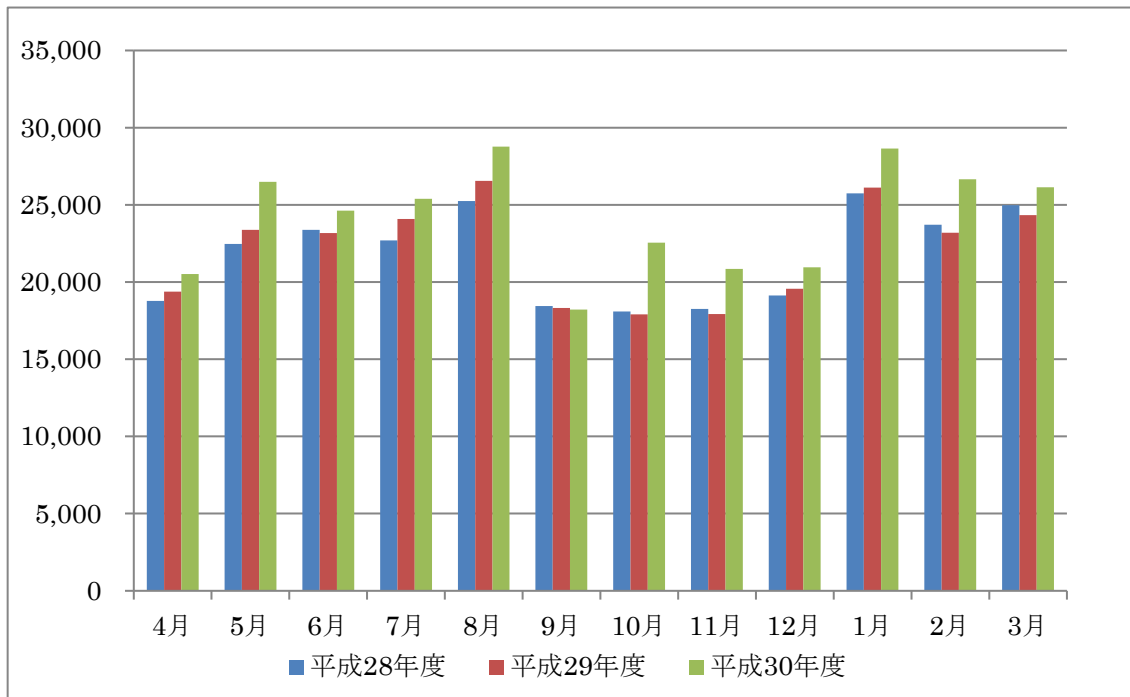
単位：件

	平成 26 年度	平成 27 年度	平成 28 年度	平成 29 年度	平成 30 年度
4 月	18,784	17,695	19,378	21,314	22,411
5 月	17,611	17,200	20,580	20,804	23,533
6 月	19,760	19,330	22,627	23,172	24,403
7 月	20,201	19,666	23,586	23,560	25,680
8 月	22,923	23,022	25,477	27,232	29,211
9 月	16,308	15,752	19,008	19,866	20,087
10 月	16,014	17,266	19,289	19,012	22,372
11 月	12,929	15,670	17,061	16,747	19,806
12 月	14,691	16,704	19,076	19,882	21,174
1 月	18,851	20,941	23,049	23,202	24,753
2 月	19,235	21,447	24,413	23,804	27,099
3 月	20,554	21,687	24,934	23,972	28,515
合計	217,861	226,380	258,478	262,567	289,044
対前年比	—	103.9%	114.2%	101.6%	110.1%

※参考：平成 25 年度交付件数：222,787 件

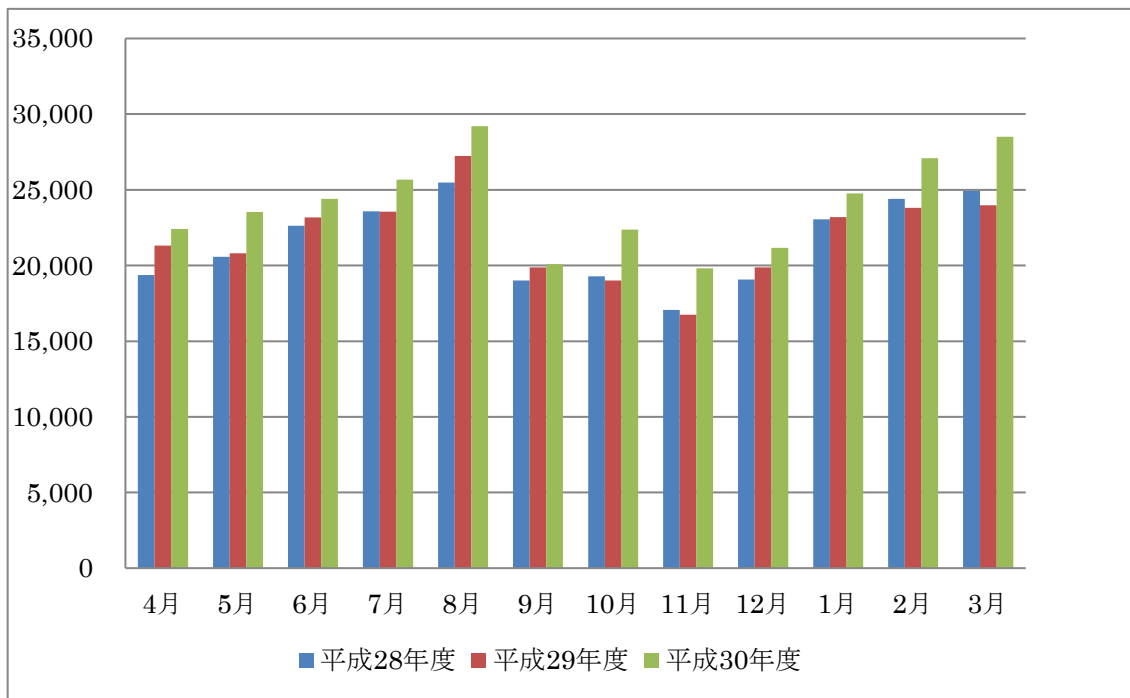
【平成28年度から平成30年度までの申請件数推移】

(件)



【平成28年度から平成30年度までの交付件数推移】

(件)



(2) 窓口別申請・交付件数推移

平成30年度現在、愛知県では県の旅券窓口が8か所開設されています。

また、移譲市町村は、平成26年度には11市町村でしたが、平成27年度には13市町村、平成28年度には15市町村、平成30年度には16市町村に増加しました。

*平成31年3月末で県の旅券窓口が5か所廃止になりましたが、平成31年4月より市町村窓口が30市町村に増加しています。

【窓口別申請件数】

単位：件

	平成26年度	平成27年度	平成28年度	平成29年度	平成30年度
愛知県旅券センター	106,779	111,099	125,148	128,159	138,046
尾張旅券コーナー	13,504	14,299	16,083	15,615	18,024
海部旅券コーナー	6,751	7,250	8,251	8,041	9,264
知多旅券コーナー	14,385	14,092	12,908	12,727	12,569
豊田加茂旅券コーナー	20,923	20,561	23,145	23,073	24,846
西三河旅券コーナー	12,599	13,236	14,969	15,306	16,114
新城設楽旅券コーナー	860	841	910	914	983
東三河旅券センター	10,243	10,625	11,843	12,210	13,302
県窓口計	186,044	192,003	213,257	216,045	233,148
移譲市町村窓口計	32,189	36,425	47,664	47,888	56,681
合計	218,233	228,428	260,921	263,933	289,829

県窓口割合	85.3%	84.1%	81.7%	81.9%	80.4%
移譲市町村割合	14.7%	15.9%	18.3%	18.1%	19.6%

【移讓市町村窓口別申請件数】

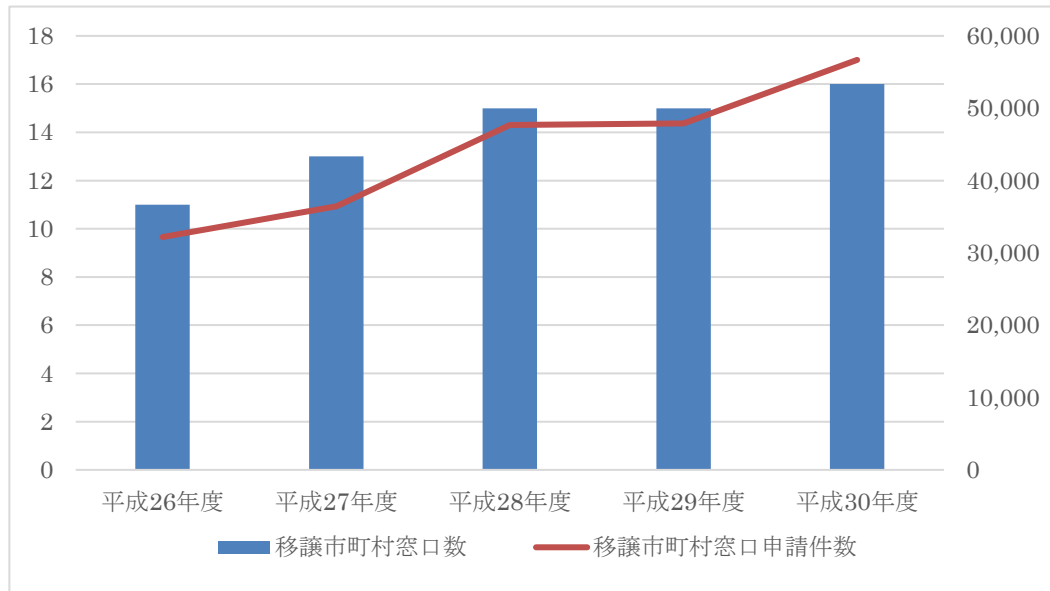
単位：件

	平成 26 年度	平成 27 年度	平成 28 年度	平成 29 年度	平成 30 年度
瀬戸市	—	3,078	3,637	3,625	3,878
春日井市	7,856	8,376	9,677	9,729	10,918
豊川市	3,877	3,926	4,589	4,578	5,057
刈谷市	4,796	4,681	5,302	5,397	5,820
安城市	5,271	5,250	5,716	6,301	6,683
西尾市	4,061	4,051	4,593	4,528	5,154
蒲郡市	1,588	1,661	2,171	1,918	2,273
小牧市	3,569	3,628	4,006	3,958	4,658
東海市	—	—	3,612	3,499	3,826
知多市	—	—	2,381	2,430	2,536
大府市	—	—	—	—	3,738
田原市	1,004	1,134	1,206	1,223	1,346
美浜町	—	483	632	559	640
設楽町	100	79	78	81	75
東栄町	50	59	47	45	50
豊根村	17	19	17	17	29
合計	32,189	36,425	47,664	47,888	56,681

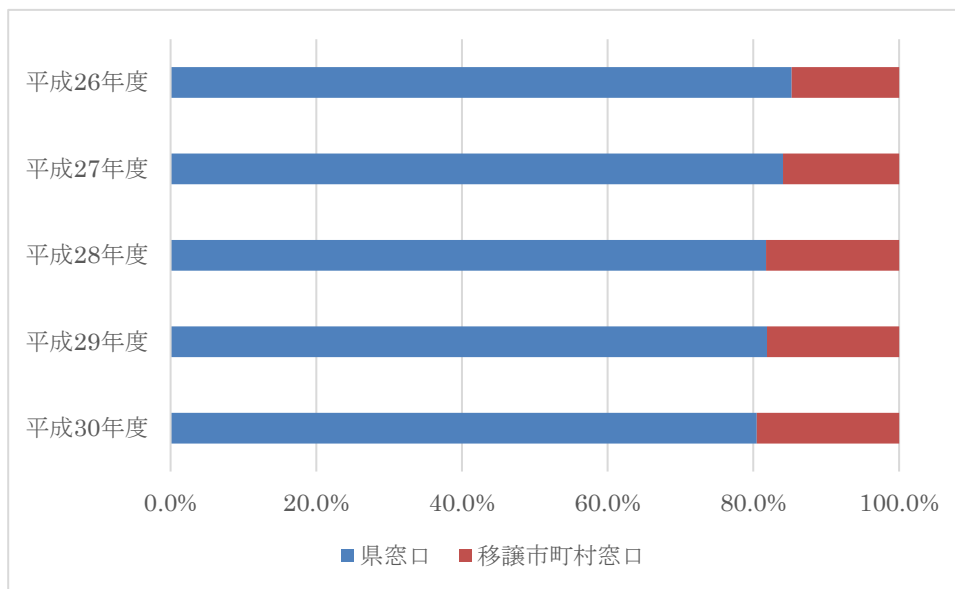
【移讓市町村窓口申請件数推移】

(箇所)

(件)



【県窓口・移讓市町村窓口申請件数割合】



【窓口別交付件数推移】

単位：件

	平成 26 年度	平成 27 年度	平成 28 年度	平成 29 年度	平成 30 年度
愛知県旅券センター	114,900	118,084	132,298	136,231	147,486
尾張旅券コーナー	10,889	11,814	13,090	12,546	14,430
海部旅券コーナー	5,470	5,814	6,713	6,506	7,385
知多旅券コーナー	12,197	12,085	11,078	10,857	11,253
豊田加茂旅券コーナー	18,879	18,288	20,680	20,623	22,003
西三河旅券コーナー	11,721	11,989	13,657	14,148	14,813
新城設楽旅券コーナー	733	736	804	808	850
東三河旅券センター	11,437	11,697	13,030	13,340	14,785
移譲市町村計	31,635	35,873	47,128	47,508	56,039
合計	217,861	226,380	258,478	262,567	289,044

【移讓市町村窓口別交付件数】

単位：件

	平成 26 年度	平成 27 年度	平成 28 年度	平成 29 年度	平成 30 年度
瀬戸市	—	2,900	3,614	3,602	3,838
春日井市	7,873	8,275	9,622	9,655	10,862
豊川市	3,902	3,871	4,555	4,562	5,045
刈谷市	4,513	4,707	5,231	5,388	5,766
安城市	5,014	5,201	5,693	6,130	6,708
西尾市	3,896	4,014	4,548	4,523	4,947
蒲郡市	1,636	1,610	2,159	1,920	2,242
小牧市	3,606	3,585	4,010	3,940	4,578
東海市	—	—	3,427	3,476	3,841
知多市	—	—	2,278	2,383	2,540
大府市	—	—	—	—	3,542
田原市	1,025	1,115	1,199	1,240	1,323
美浜町	—	463	626	545	656
設楽町	105	75	80	80	76
東栄町	48	37	69	48	46
豊根村	17	20	17	16	29
合計	31,635	35,873	47,128	47,508	56,039

(3) 10年・5年有効旅券、記載事項変更旅券、増補の申請件数

平成26年度から平成30年度までの種類別申請・交付件数は次の表のとおりです。

【種類別申請】

単位：件

	平成26年度	平成27年度	平成28年度	平成29年度	平成30年度
10年有効旅券	125,753	135,829	158,304	160,315	176,127
5年有効旅券	84,209	84,752	94,757	95,922	105,561
記載事項変更旅券	6,627	6,275	6,405	6,372	7,041
査証欄の増補	1,598	1,539	1,417	1,272	1,061
その他	46	33	38	52	39
合計	218,233	228,428	260,921	263,933	289,829

【種類別交付】

単位：件

	平成26年度	平成27年度	平成28年度	平成29年度	平成30年度
10年有効旅券	125,407	134,139	156,956	159,689	175,991
5年有効旅券(大人)	60,191	60,549	68,011	69,388	76,195
5年有効旅券(子供)	23,899	23,851	25,641	25,830	28,674
記載事項変更旅券	6,645	6,259	6,397	6,337	7,065
査証欄の増補	1,595	1,543	1,430	1,270	1,074
その他	124	39	43	53	45
計	217,861	226,380	258,478	262,567	289,044

3. 日曜日の交付件数推移

愛知県旅券センター・東三河旅券センターでは日曜日に交付業務のみ行っています。
また、平成24年度より一部市町村でも日曜日の交付業務を行っています。

単位：件

		愛知県旅券 センター	東三河旅券 センター	移譲市町村
26年度	日曜交付件数	37,399	4,206	3,417
	交付件数	114,900	11,437	11,775
	日曜交付率	32.5%	36.8%	29.0%
27年度	日曜交付件数	37,156	4,136	3,473
	交付件数	118,084	11,697	12,146
	日曜交付率	31.5%	35.4%	28.6%
28年度	日曜交付件数	41,087	4,688	4,977
	交付件数	132,298	13,030	19,882
	日曜交付率	31.1%	36.0%	25.0%
29年度	日曜交付件数	42,212	4,743	6,706
	交付件数	136,231	13,340	26,206
	日曜交付率	31.0%	35.6%	25.6%
30年度	日曜交付件数	47,680	5,484	8,358
	交付件数	147,486	14,785	33,574
	日曜交付率	32.3%	37.1%	24.9%

移譲市町村の交付件数は日曜交付を行っている市町村のみの件数。

移譲市町村内訳

- ・豊川市・安城市 月4回実施
- ・春日井市 月3回実施
- ・小牧市 月1回実施
- ・東海市・知多市 月2回実施

※なお、平成31年4月より、日曜交付を行っている市町村窓口は13市町村に増加しています。

※参考

1 都道府県別有効旅券数（平成30年12月末現在）

都道府県名	有効旅券件数	構成比	都道府県名	有効旅券件数	構成比
東京都庁	5,006,722	17.14%	沖縄県庁	283,797	0.97%
神奈川県庁	2,892,704	9.91%	福島県庁	257,729	0.88%
大阪府庁	2,373,032	8.13%	石川県庁	222,775	0.76%
愛知県庁	1,995,918	6.83%	山口県庁	212,503	0.73%
埼玉県庁	1,775,068	6.08%	鹿児島県庁	190,781	0.65%
千葉県庁	1,697,971	5.81%	富山県庁	190,688	0.65%
兵庫県庁	1,443,484	4.94%	長崎県庁	186,959	0.64%
福岡県庁	1,187,972	4.07%	愛媛県庁	184,633	0.63%
静岡県庁	785,446	2.69%	和歌山県庁	171,315	0.59%
北海道庁	775,934	2.66%	大分県庁	166,686	0.57%
京都府庁	689,558	2.36%	山梨県庁	163,594	0.56%
茨城県庁	566,675	1.94%	香川県庁	162,255	0.56%
広島県庁	533,389	1.83%	福井県庁	143,428	0.49%
岐阜県庁	435,086	1.49%	佐賀県庁	134,938	0.46%
三重県庁	375,898	1.29%	山形県庁	133,493	0.46%
長野県庁	365,301	1.25%	宮崎県庁	130,954	0.45%
宮城県庁	359,966	1.23%	岩手県庁	121,026	0.41%
栃木県庁	352,980	1.21%	青森県庁	114,705	0.39%
滋賀県庁	349,434	1.20%	徳島県庁	112,684	0.39%
群馬県庁	347,796	1.19%	秋田県庁	89,203	0.31%
奈良県庁	347,015	1.19%	高知県庁	85,589	0.29%
岡山県庁	327,751	1.12%	鳥取県庁	78,197	0.27%
新潟県庁	318,518	1.09%	島根県庁	74,863	0.26%
熊本県庁	286,956	0.98%	合計	29,203,369	100%

出所：外務省統計（一般旅券発行地別有効旅券数）

2 発行

平成30年の愛知県一般旅券発行件数は280,253件（前年比106.2%）で東京都・神奈川県・大阪府に次いで全国第4位です。

【発行件数推移】

単位：件

	愛知県		全国	
	申請件数	前年比	申請件数(件)	前年比
平成26年	214,355	-	3,210,845	-
平成27年	220,316	102.8%	3,249,593	101.2%
平成28年	251,128	114.0%	3,738,380	115.0%
平成29年	263,812	105.1%	3,959,468	105.9%
平成30年	280,253	106.2%	4,182,207	105.6%

【都道府県別旅券発行件数】

単位：件

	東京都	神奈川県	大阪府	愛知県	埼玉県	その他	全国
申請件数	736,196	401,902	350,118	280,253	247,764	2,165,974	4,182,207
構成比(%)	17.6%	9.6%	8.4%	6.7%	5.9%	51.8%	100.0%

出所：外務省統計（一般旅券発行数（事務所別））

各年1月から12月までの数字です。