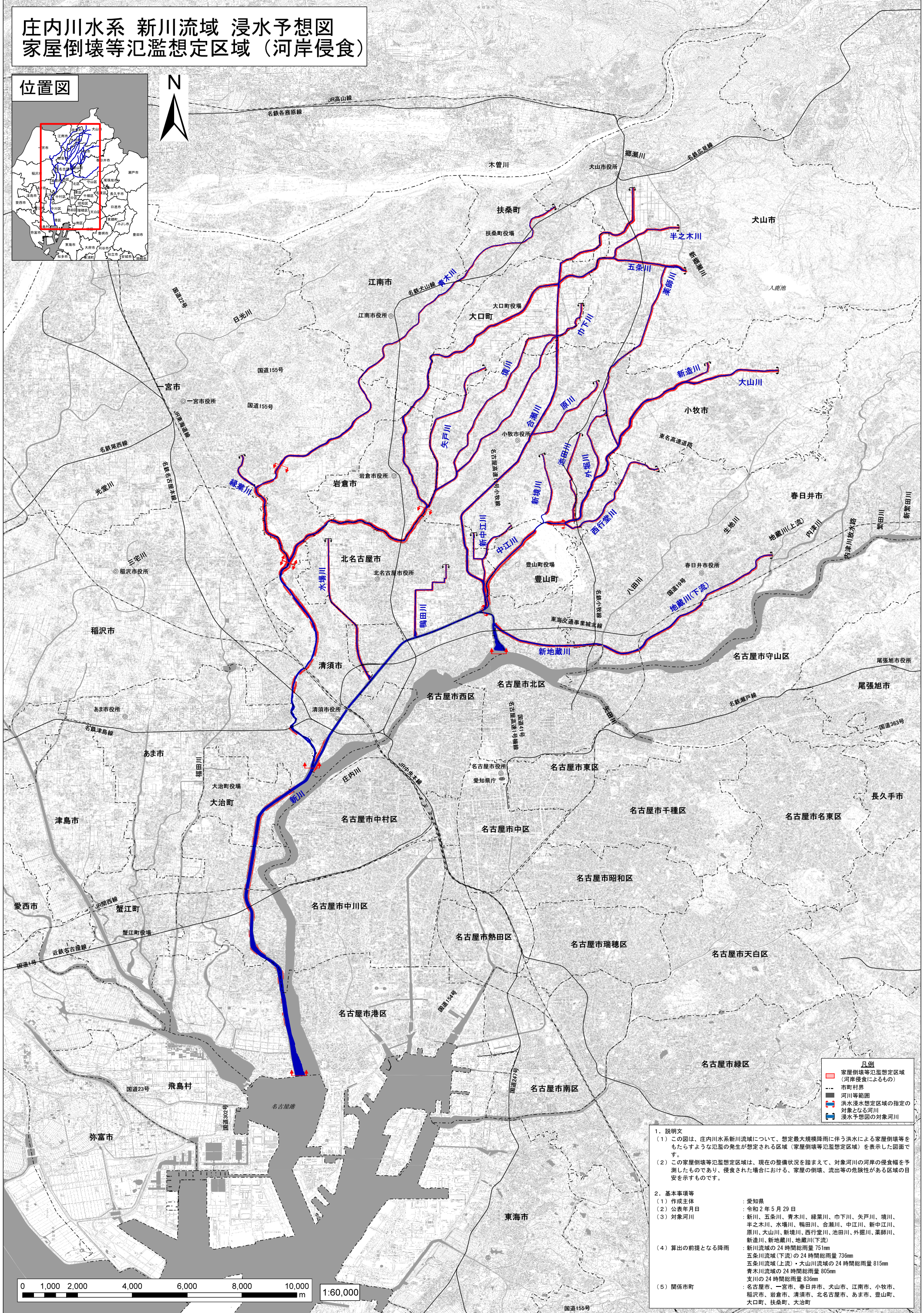
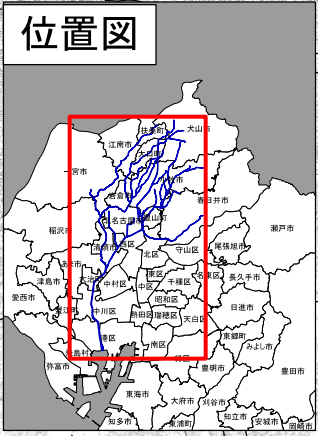


# 庄内川水系 新川流域 浸水予想図 家屋倒壊等氾濫想定区域 (河岸侵食)

## 位置図



- 凡例**
- 家屋倒壊等氾濫想定区域 (河岸侵食によるもの)
  - 市町村界
  - 河川等範囲
  - 洪水浸水想定区域の指定の対象となる河川
  - 浸水予想図の対象河川

- 1. 説明文**
- (1) この図は、庄内川水系新川流域について、想定最大規模降雨に伴う洪水による家屋倒壊等をもたらすような氾濫の発生が想定される区域 (家屋倒壊等氾濫想定区域) を表示した図面です。
  - (2) この家屋倒壊等氾濫想定区域は、現在の整備状況を踏まえて、対象河川の河岸の侵食を予測したものであり、侵食された場合における、家屋の倒壊、流出等の危険性がある区域の目安を示すものです。
- 2. 基本事項等**
- |           |  |
|-----------|--|
| (1) 作成主体  | : 愛知県  |
| (2) 公表年月日 | : 令和2年5月29日  |
| (3) 対象河川  | : 新川、五条川、青木川、緑葉川、市下川、矢戸川、境川、半之木川、水場川、鴨田川、合瀬川、中江川、新中江川、原川、大山川、新境川、西行堂川、池田川、外堀川、葉師川、新境川、新地蔵川、地蔵川(下流) |
- (4) 算出の前提となる降雨**
- |                         |       |
|-------------------------|-------|
| 新川流域の24時間総雨量            | 751mm |
| 五条川流域(下流)の24時間総雨量       | 736mm |
| 五条川流域(上流)・大山川流域の24時間総雨量 | 815mm |
| 青木川流域の24時間総雨量           | 805mm |
| 支川の24時間総雨量              | 836mm |
- (5) 関係市町**
- |      |  |
|------|--|
| 名古屋市 | 一宮市、春日井市、犬山市、江南市、小牧市、稲沢市、岩倉市、清須市、北名古屋市、あま市、豊山町、大治町、扶桑町 |
|------|--|

0 1,000 2,000 4,000 6,000 8,000 10,000 m 1:60,000

この成果は、中部技術事務所長の承認を得て、同事務所作成の航空レーザー測量成果(オリジナルデータ、オルソフォトデータ、グリッドデータ)を使用したものです。(承認番号:平成31年4月24日付国部中環共第7号)  
この地図は、国土地理院の承認を得て、同院発行の電子地形図25000を複製したものである。(承認番号:令2情使、第1434号)