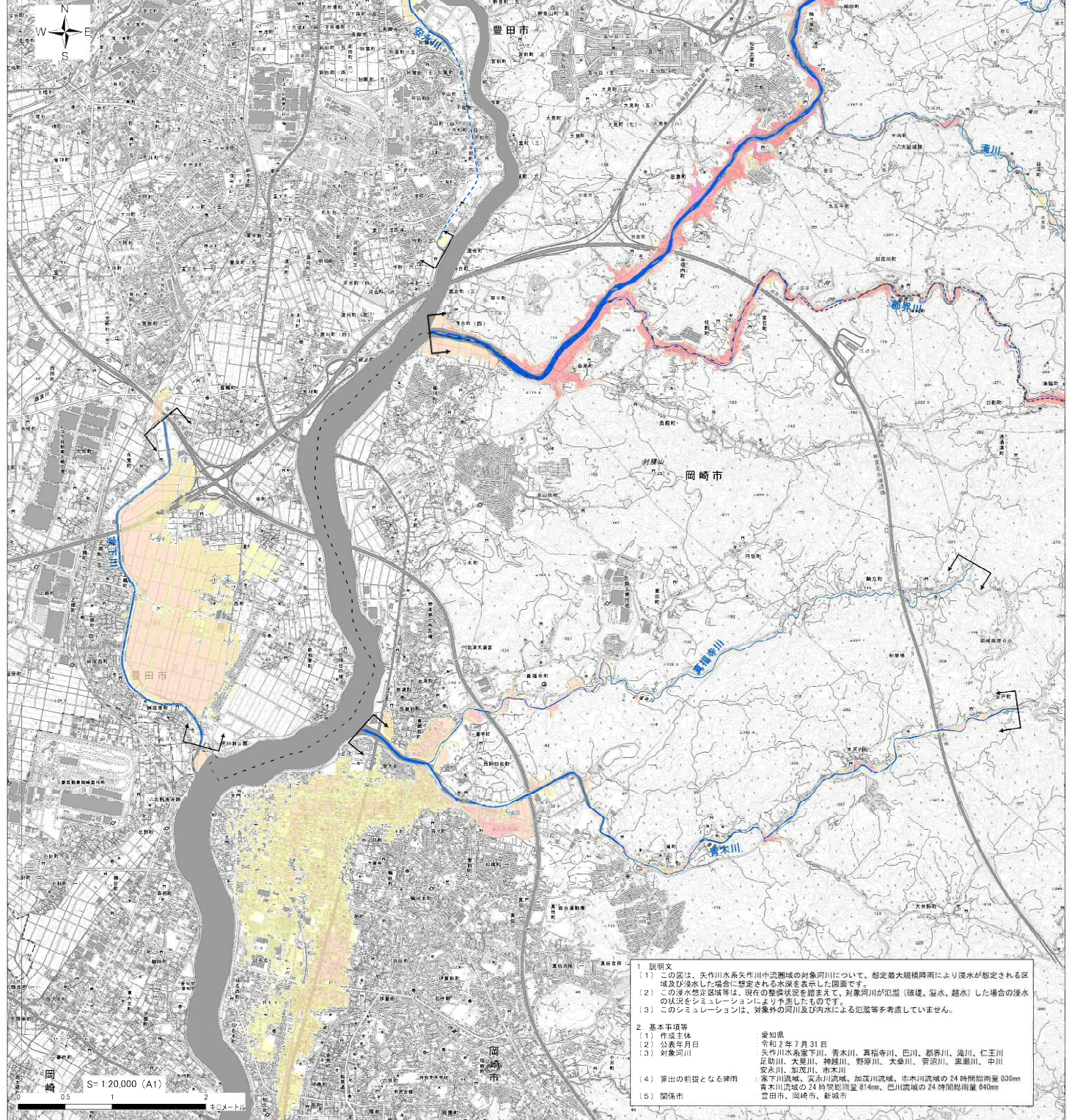


# 矢作川水系 矢作川中流支川 浸水予想図(想定最大規模) (詳細分割図1/4)

- 凡例
- 浸水した場合に想定される水深(ランク別)
  - 10.0~20.0m未満の区域
  - 5.0~10.0m未満の区域
  - 3.0~5.0m未満の区域
  - 1.0~3.0m未満の区域
  - 0.5~1.0m未満の区域
  - 0.3~0.5m未満の区域
  - 0.3m未満の区域
  - 市町村界
  - 河川等範囲
  - 浸水予想図の対象河川

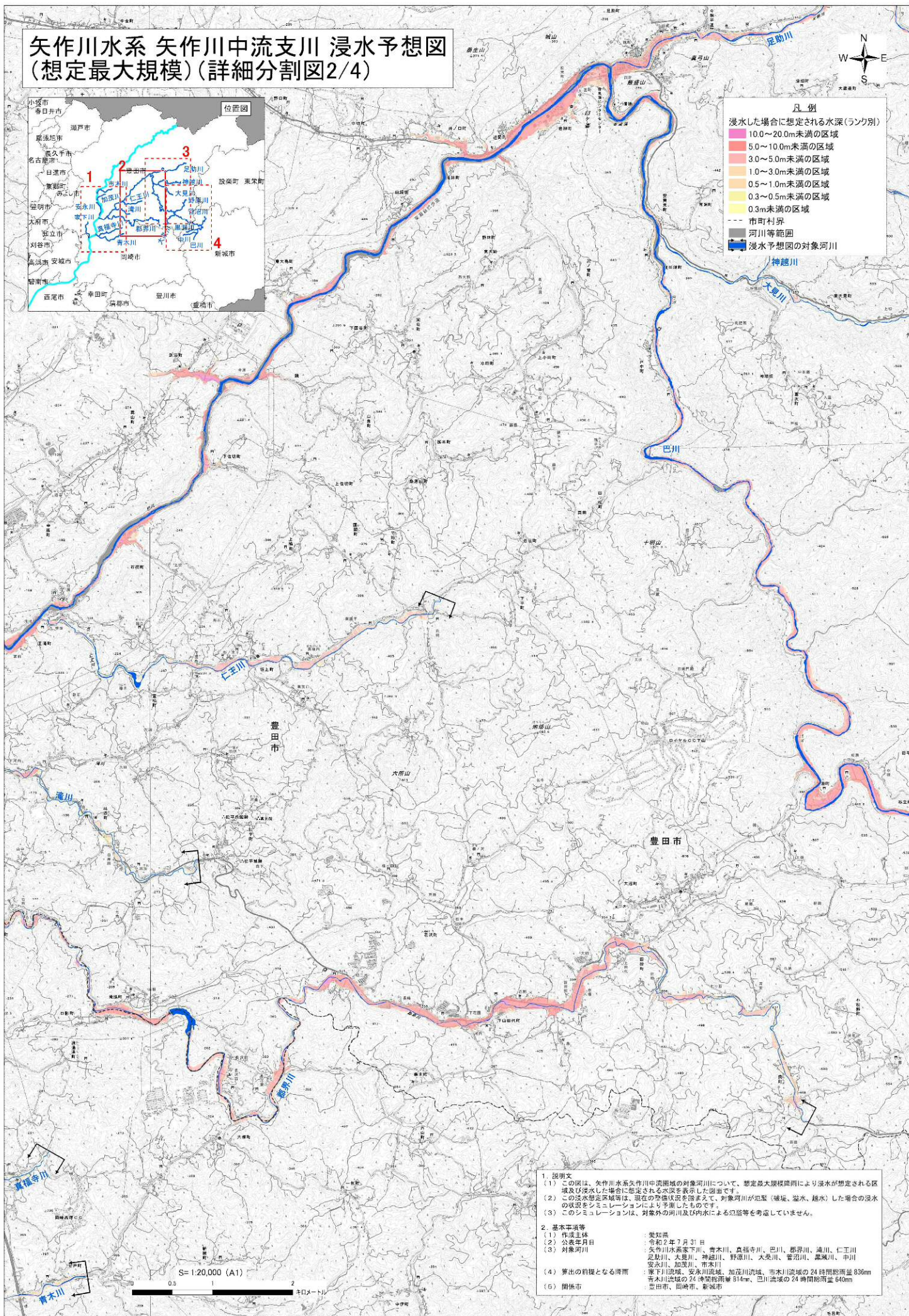
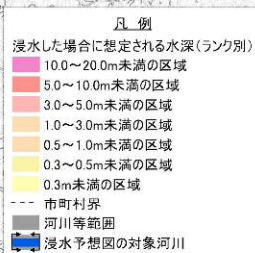


- 1 説明文
- この図は、矢作川水系矢作川中流支川の対象河川について、想定最大規模降雨により浸水が想定される区域及び浸水した場合に想定される水深を表示した図面です。  
この浸水想定区域等は、現在の整備状況等に基づき、対象河川が氾濫(破壊、溢水、越水)した場合の浸水の状況をシミュレーションにより予測したものです。  
このシミュレーションは、対象外の河川及び内水による氾濫等を考慮していません。
  - 基本事項等
    - 作成主体 : 愛知県
    - 公表年月日 : 令和2年7月31日
    - 対象河川 : 矢作川水系下川、香木川、喜福寺川、巴川、都築川、池川、仁王川、足助川、大見川、神保川、野原川、大森川、香沼川、奥瀬川、中川、安永川、加茂川、市木川
  - 算出の前仮となる降雨 : 霧下川流域、安永川流域、加茂川流域、市木川流域の24時間総雨量 036mm  
香木川流域の24時間総雨量 814mm、巴川流域の24時間総雨量 840mm
  - 関係市 : 豊田市、岡崎市、新城市

岡崎 S=1:20,000 (A1)  
0 1 2 キロメートル

この成果は、中部技術事務所長の承認を得て、同事務所作成の航空レーザー測量成果(オリジナルデータ、オルソフォトデータ、グリッドデータ)を使用したものです。(承認番号:平成31年4月24日付国部整中環共第7号)  
測量法に基づく国土地理院長承認(複製)JLH1430。本製品を複製する場合には、国土地理院の長の承認を得なければなりません。

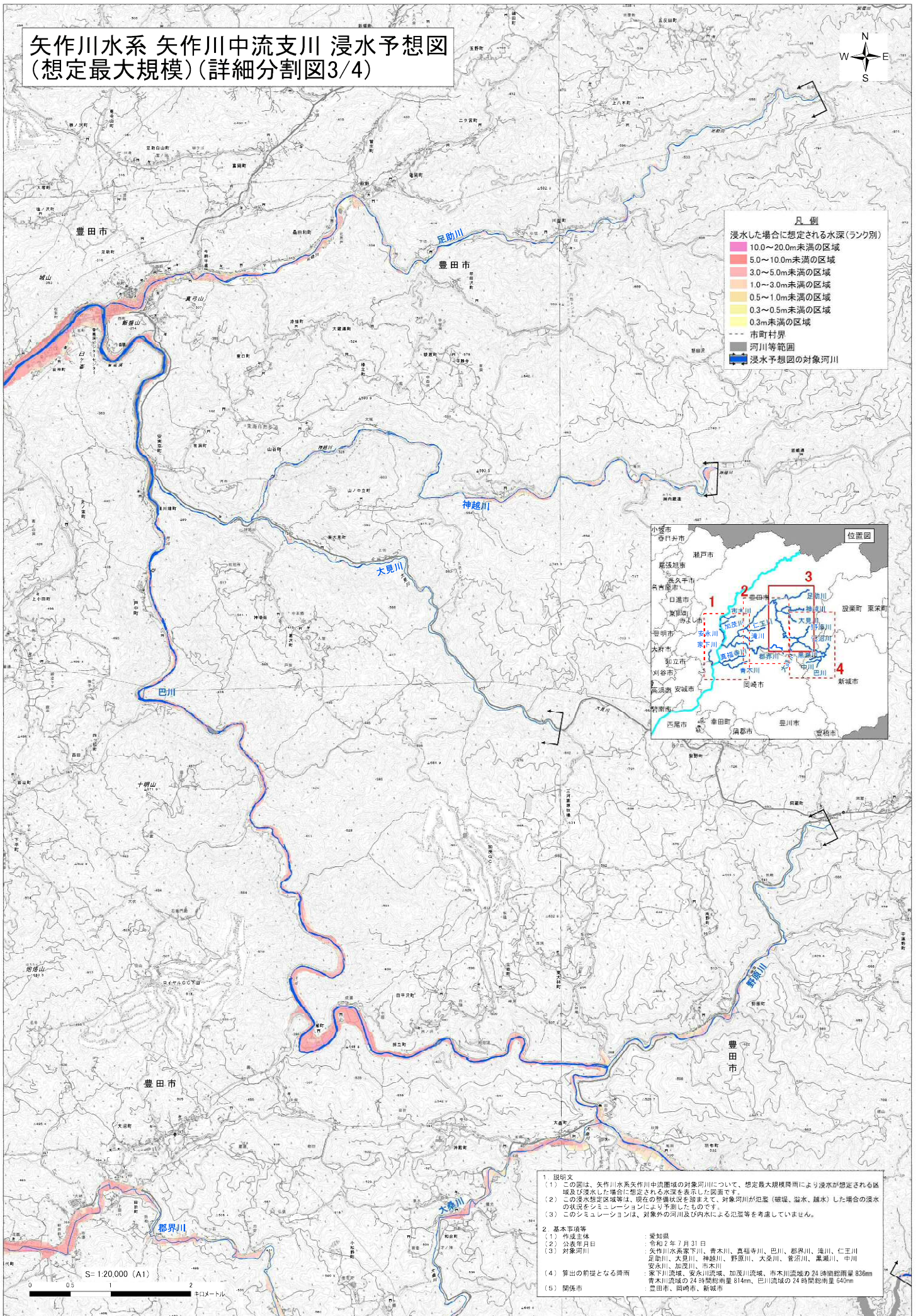
# 矢作川水系 矢作川中流支川 浸水予想図 (想定最大規模) (詳細分割図2/4)



1. 説明文
  - (1) この図は、矢作川水系矢作川中流支川の対象河川について、想定最大規模により浸水が想定される区域及び浸水した場合に想定される水深を表示した図面です。
  - (2) この浸水想定区域等は、現在の気候状況を踏まえて、対象河川が氾濫（堤防、溢水、越水）した場合の浸水の状況をシミュレーションにより予測したものです。
  - (3) このシミュレーションは、対象外の河川及び内水による冠氾等を考慮していません。
2. 基本事項等
  - (1) 作成主体 : 豊田市
  - (2) 公表日 : 令和2年7月31日
  - (3) 対象河川 : 矢作川水系家下川、青木川、真福寺川、巴川、郡界川、満川、仁王川、足助川、大見川、神越川、野添川、大見川、菅沼川、黒城川、中川、安木川、加茂川、帯木川
- (4) 算出の前提となる条件 : 家下川流域、安木川流域、加茂川流域、市木川流域の24時間総雨量836mm、青木川流域の24時間総雨量814mm、巴川流域の24時間総雨量640mm
- (5) 関係市 : 豊田市、岡崎市、新城市

この成果は、中部技術事務所長の承認を得て、同事務所作成の航空レーザ測量成果(オリジナルデータ、オルソフォトデータ、グリッドデータ)を使用したものです。(承認番号:平成31年4月24日付国部整中環共第7号)  
測量法に基づく(国土地理院長承認)複製(複製)R-UHF1430。本製品を複製する場合、国土地理院の長の承認を得なければなりません。

# 矢作川水系 矢作川中流支川 浸水予想図 (想定最大規模) (詳細分割図3/4)



**凡例**

浸水した場合に想定される水深(ランク別)

- 10.0～20.0m未満の区域
- 5.0～10.0m未満の区域
- 3.0～5.0m未満の区域
- 1.0～3.0m未満の区域
- 0.5～1.0m未満の区域
- 0.3～0.5m未満の区域

--- 市町村界  
 --- 河川等範囲  
 浸水予想図の対象河川



- 1 説明文**
- (1) この図は、矢作川水系矢作川中流支川の対象河川について、想定最大規模降雨により浸水が想定される区域及び浸水した場合に想定される水深を表示した図面です。
  - (2) この浸水想定区域等は、現在の整備状況を踏まえて、対象河川が氾濫（破堤、溢水、越水）した場合の浸水の状況をシミュレーションにより予測したものです。
  - (3) このシミュレーションは、対象外の河川及び内水による氾濫等を考慮していません。
- 2 基本事項等**
- (1) 作成主体 : 愛知県
  - (2) 作成年月日 : 令和2年7月31日
  - (3) 対象河川 : 矢作川水系家下川、青木川、奥稲寺川、巴川、郡界川、滝川、仁三川、足助川、大見川、神越川、野原川、大栗川、岩沼川、黒瀬川、中川、安木川、加茂川、市木川、家下川流域、家下川流域、加茂川流域、市木川流域の24 湧出総雨量 836mm、青木川流域の24 時間総雨量 814mm、巴川流域の24 時間総雨量 640mm
- (4) 算出の前提となる降雨 : 豊田市、岡崎市、新城市
- (5) 関係市 : 豊田市、岡崎市、新城市

S= 1:20,000 (A1)  
 0 0.5 1 2 千メートル

この成果は、中部技術事務所長の承認を得て、同事務所作成の航空レーザー測量成果(デジタルデータ、オルソフォトデータ、グッドデータ)を使用したものです。(承認番号 平成31年4月24日付国前整中環共第7号) 測量法に基づく国土地理院長承認(複製) JHR 1430 本製品を複製する場合には、国土地理院の長の承認を得なければなりません。

# 矢作川水系 矢作川中流支川 浸水予想図 (想定最大規模) (詳細分割図4/4)



**凡例**

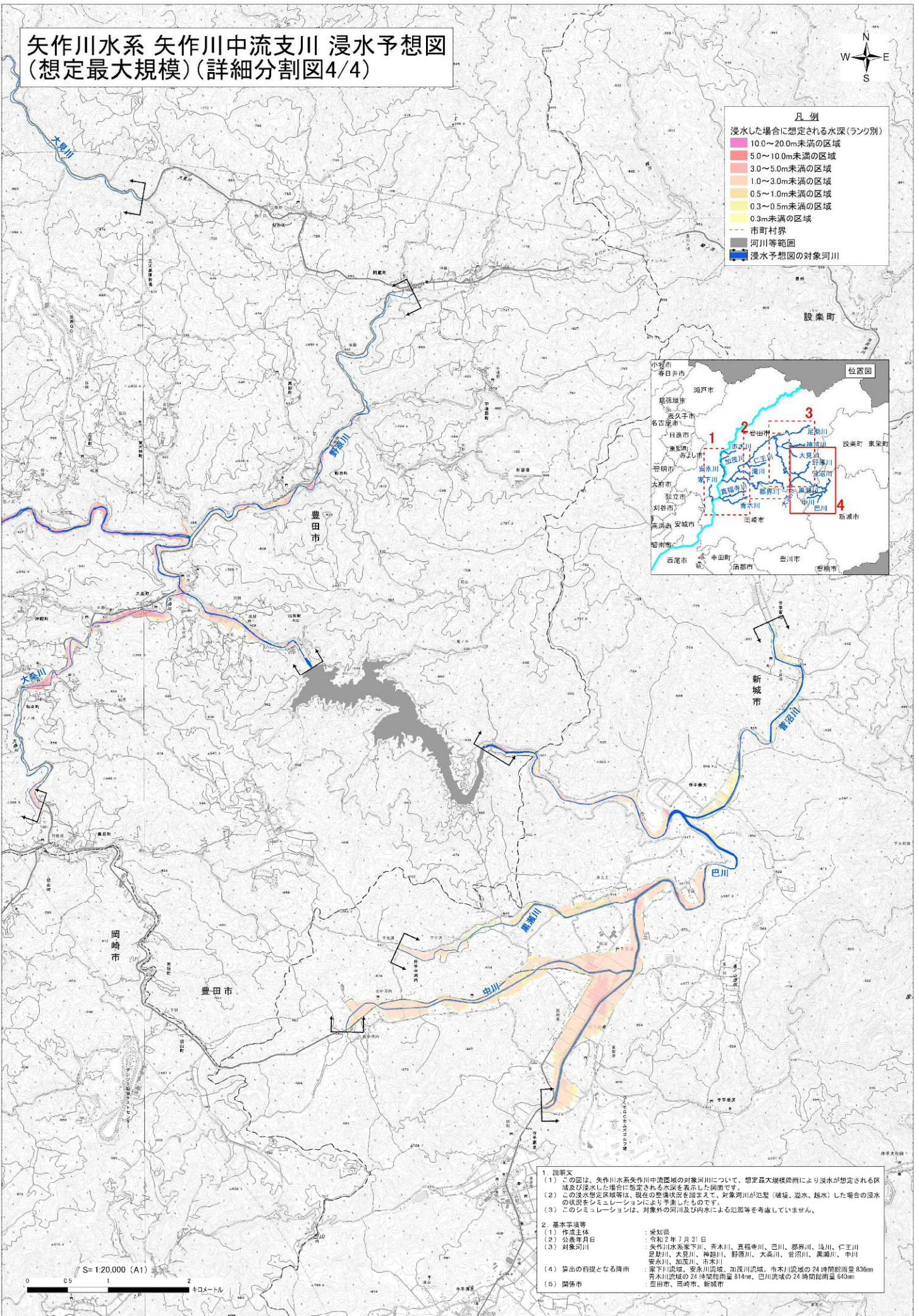
浸水した場合に想定される水深(ランク別)

- 10.0~20.0m未満の区域
- 5.0~10.0m未満の区域
- 3.0~5.0m未満の区域
- 1.0~3.0m未満の区域
- 0.5~1.0m未満の区域
- 0.3~0.5m未満の区域
- 0.3m未満の区域

--- 市町村界

■ 河川等範囲

■ 浸水予想図の対象河川



- 1 説明文**
- この図は、矢作川水系矢作川中流支川の対象河川について、想定最大規模降雨により浸水が想定される区域及び浸水した場合に想定される水深を表示した図面です。
  - この浸水想定図は、現在の整備状況を踏まえ、対象河川が氾濫(破壊、溢水、越水)した場合の浸水の状況をシミュレーションにより予測したものです。
  - このシミュレーションは、対象外の河川及び内水による氾濫等を考慮していません。
- 2 基本事項等**
- |                |  |
|----------------|--|
| (1) 作成主体       | : 愛知県  |
| (2) 公表年月日      | : 令和2年7月31日  |
| (3) 対象河川       | : 矢作川(水先下川、善木川、真経寺川、巴川、郡界川、浅川、仁王川、足助川、大見川、神越川、野原川、大森川、谷沼川、奥瀬川、中川、安永川、加茂川、市木川)  |
| (4) 算出の前提となる降雨 | : 雲下川流域、安永川流域、加茂川流域、市木川流域の24時間総雨量836mm<br>善木川流域の24時間総雨量814mm、巴川流域の24時間総雨量640mm |
| (5) 関係市        | : 豊田市、岡崎市、新城市  |

S=1:20,000 (A1)

0 0.5 1 2 キロメートル

この成果は、中部技術事務所の委託を得て、同事務所作成の航空レーザー測量成果(オリジナルデータ、オルソフォトデータ、グリッドデータ)を使用したものです。(承認番号:平成31年4月24日付国部整中環共第7号) 測量法に基づき(国土地理院長承認(複製)F-UHF1430) 本製品を複製する場合には、国土地理院の長の承認を得なければなりません。