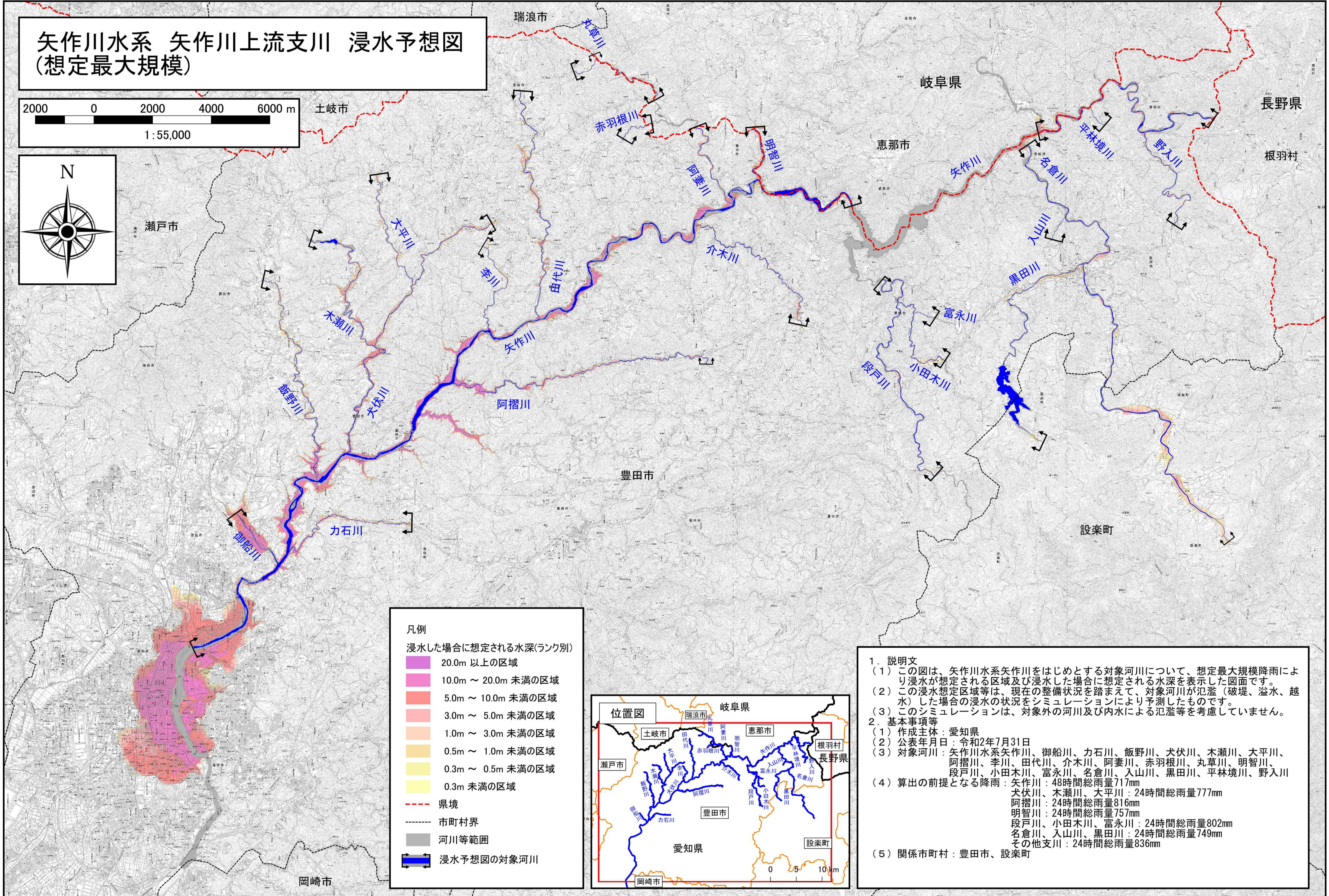
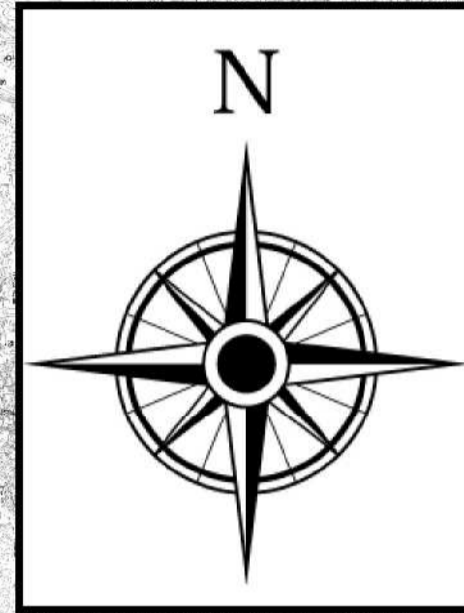
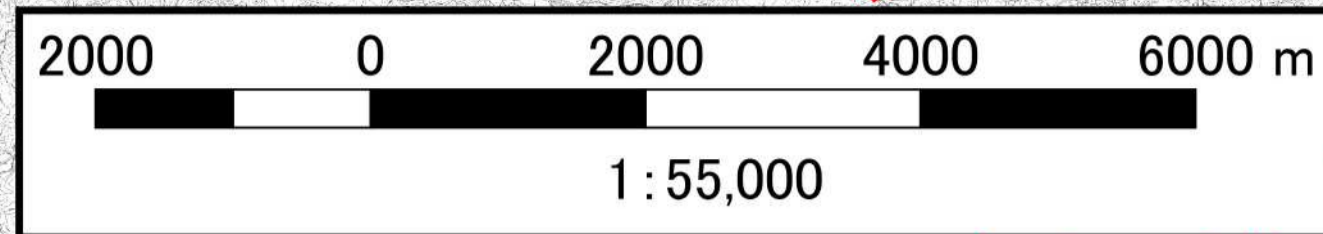


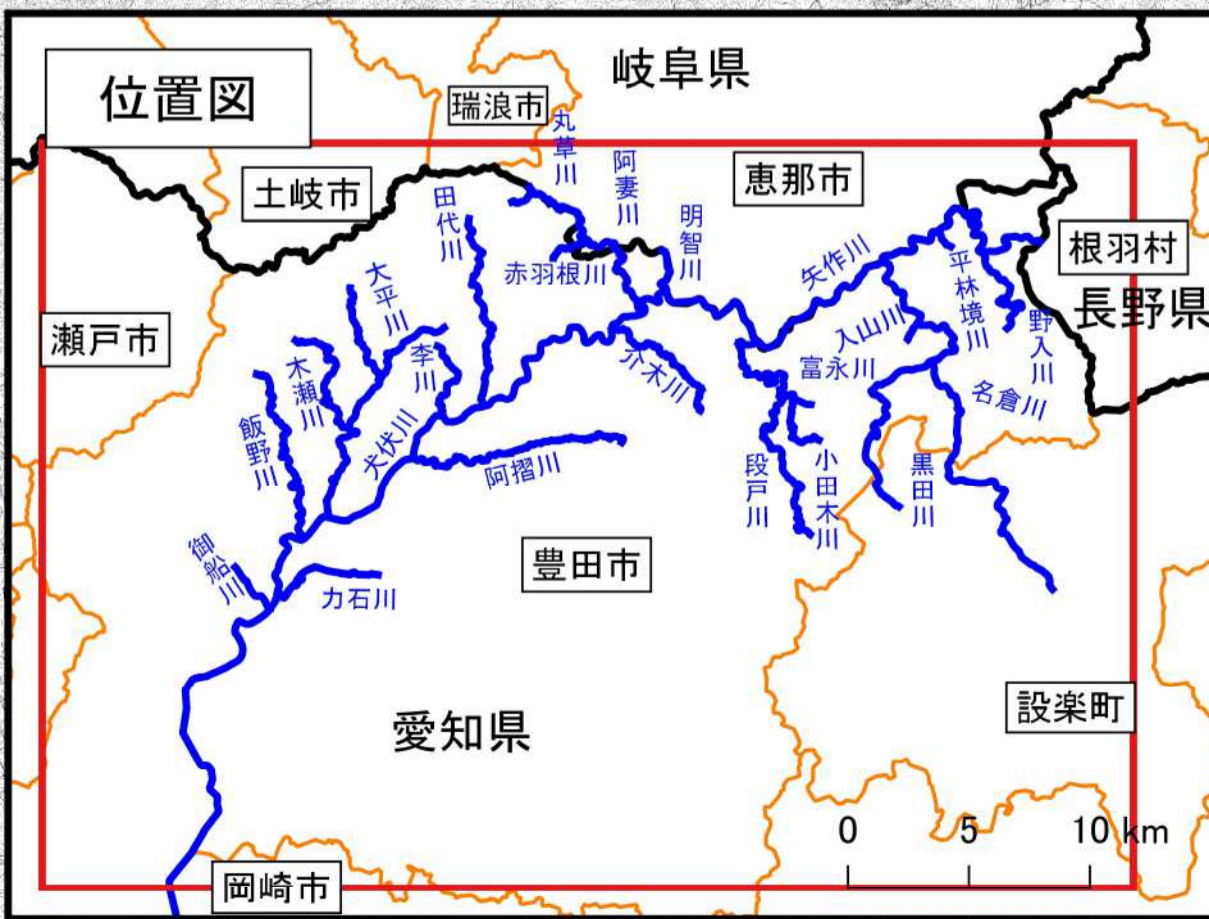
矢作川水系 矢作川上流支川 浸水予想図 (想定最大規模)



凡例

浸水した場合に想定される水深(ランク別)

20.0m 以上の区域
10.0m ~ 20.0m 未満の区域
5.0m ~ 10.0m 未満の区域
3.0m ~ 5.0m 未満の区域
1.0m ~ 3.0m 未満の区域
0.5m ~ 1.0m 未満の区域
0.3m ~ 0.5m 未満の区域
0.3m 未満の区域
--- 県境
--- 市町村界
■ 河川等範囲
■ 浸水予想図の対象河川



1. 説明文
 - (1) この図は、矢作川水系矢作川をはじめとする対象河川について、想定最大規模降雨により浸水が想定される区域及び浸水した場合に想定される水深を表示した図面です。
 - (2) この浸水想定区域等は、現在の整備状況を踏まえて、対象河川が氾濫（破堤、溢水、越水）した場合の浸水の状況をシミュレーションにより予測したものです。
 - (3) このシミュレーションは、対象外の河川及び内水による氾濫等を考慮していません。
2. 基本事項等
 - (1) 作成主体：愛知県
 - (2) 公表年月日：令和2年7月31日
 - (3) 対象河川：矢作川水系矢作川、御船川、カ石川、飯野川、犬伏川、木瀬川、大平川、阿摺川、李川、田代川、介木川、阿妻川、赤羽根川、丸草川、明智川、段戸川、小田木川、富永川、名倉川、入山川、黒田川、平林境川、野入川
 - (4) 算出の前提となる降雨：矢作川：48時間総雨量717mm
 犬伏川、木瀬川、大平川：24時間総雨量777mm
 阿摺川：24時間総雨量816mm
 明智川：24時間総雨量757mm
 段戸川、小田木川、富永川：24時間総雨量802mm
 名倉川、入山川、黒田川：24時間総雨量749mm
 その他支川：24時間総雨量836mm
 - (5) 関係市町村：豊田市、設楽町

この成果は、国土地理院長の承認を得て、同院発行の基盤地図情報を使用したものです。(測量法に基づく国土地理院長承認(使用)R1JHs1440)
 この成果は、国土地理院長の承認を得て、同院発行の電子地形図25000を複製したものです。(測量法に基づく国土地理院長承認(複製)R1JHf1429)。本製品を複製する場合には、国土地理院の長の承認を得なければならない。