

# あいちの鋳工業

愛知県鋳工業指数  
(生産・出荷・在庫・在庫率)  
2019年報

愛知県県民文化局県民生活部統計課

## 目 次

1	2019 年愛知県鉱工業指数の概況	1
2	主要 16 業種の動向	5
	(1)鉄鋼・非鉄金属工業	5
	(2)金属製品工業	6
	(3)生産用機械工業	7
	(4)汎用・業務用機械工業	8
	(5)電子部品・デバイス工業	9
	(6)電気・情報通信機械工業	10
	(7)輸送機械工業	11
	(8)窯業・土石製品工業	12
	(9)化学工業	13
	(10)石油・石炭製品工業	14
	(11)プラスチック製品工業	15
	(12)パルプ・紙・紙加工品工業	16
	(13)繊維工業	17
	(14)食料品工業	18
	(15)その他工業	19
	(16)鉱業	20
3	財別の出荷動向	21

# 1 2019年愛知県鉱工業指数の概況

— 生産、出荷は2年ぶりに上昇、在庫は3年ぶりに低下、在庫率は3年連続で上昇 —

## <生産指数>

生産指数は108.0で、前年比2.2%の上昇でした。

業種別で見ると、上昇したのは6業種で、化学工業(188.7)が前年比71.7%、輸送機械工業(107.5)が同4.2%、プラスチック製品工業(113.6)が同8.1%等でした。

一方、低下したのは13業種で、生産用機械工業(99.8)が前年比△9.4%、鉄鋼業・非鉄金属工業(104.6)が同△4.0%、電気・情報通信機械工業(112.7)が同△6.0%等でした。

## <生産者出荷指数>

生産者出荷指数は104.0で、前年比0.3%の上昇でした。

業種別で見ると、上昇したのは6業種で、輸送機械工業(103.9)が前年比3.6%、化学工業(129.0)が同50.7%、プラスチック製品工業(115.3)が同7.2%等でした。

一方、低下したのは13業種で、生産用機械工業(100.9)が前年比△9.9%、電気・情報通信機械工業(114.1)が同△6.2%、鉄鋼業・非鉄金属工業(101.2)が同△4.7%等でした。

## <生産者製品在庫指数>

生産者製品在庫指数は106.5で、前年比1.8%の低下でした。

業種別で見ると、上昇したのは10業種で、生産用機械工業(144.4)が前年比34.3%、窯業・土石製品工業(96.4)が同12.2%、汎用・業務用機械工業(125.2)が同18.1%等でした。

一方、低下したのは8業種で、輸送機械工業(124.6)が前年比△26.1%、電気・情報通信機械工業(96.6)が同△21.3%、金属製品工業(90.6)が同△14.4%等でした。

## <生産者製品在庫率指数>

生産者製品在庫率指数は105.0で、前年比1.9%の上昇でした。

業種別で見ると、上昇したのは10業種で、鉄鋼業・非鉄金属工業(105.0)が前年比10.6%、窯業・土石製品工業(93.4)が同14.5%、汎用・業務用機械工業(114.5)が同22.5%等でした。

一方、低下したのは8業種で、輸送機械工業(101.1)が前年比△20.5%、化学工業(109.3)が同△13.0%、電気・情報通信機械工業(91.3)が同△11.8%等でした。

図1 愛知県鉱工業指数の推移

図1-1 年別 原指数

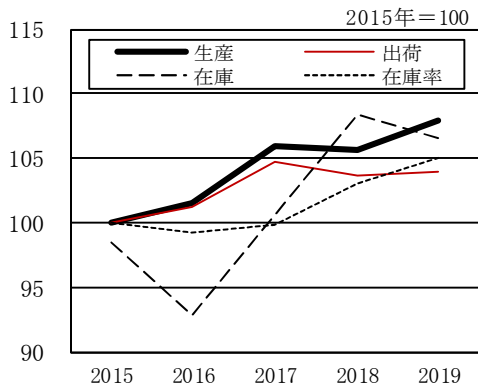


図1-2 四半期別 季節調整済指数

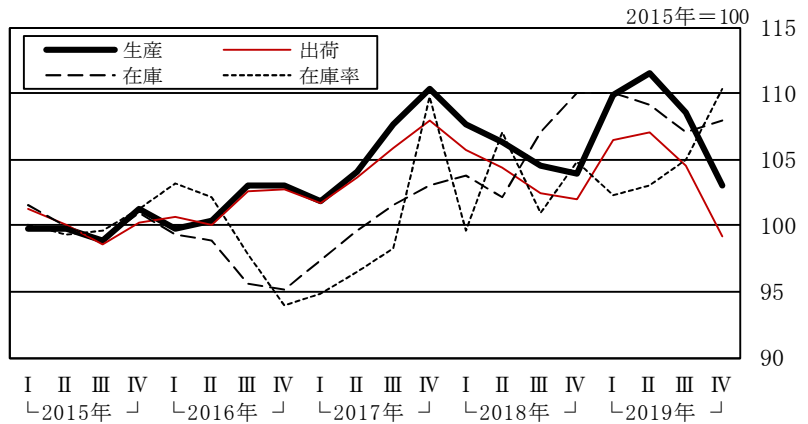


表1 愛知県鉱工業指数 年・期別指数の推移

2015年=100

年・期 項目	2018年	2019年	2018年				2019年			
			I	II	III	IV	I	II	III	IV
			1~3月	4~6月	7~9月	10~12月	1~3月	4~6月	7~9月	10~12月
生産指数	105.7	108.0	107.7	106.3	104.6	104.0	109.9	111.5	108.5	103.1
前年比・前期比	△ 0.2	2.2	△ 2.4	△ 1.3	△ 1.6	△ 0.6	5.7	1.5	△ 2.7	△ 5.0
出荷指数	103.7	104.0	105.7	104.4	102.4	102.0	106.4	107.1	104.5	99.2
前年比・前期比	△ 1.0	0.3	△ 2.0	△ 1.2	△ 1.9	△ 0.4	4.3	0.7	△ 2.4	△ 5.1
在庫指数	108.4	106.5	103.8	102.1	107.0	110.1	110.1	109.2	107.0	107.9
前年比・前期比	7.8	△ 1.8	0.8	△ 1.6	4.8	2.9	0.0	△ 0.8	△ 2.0	0.8
在庫率指数	103.0	105.0	99.6	107.1	101.0	104.8	102.3	103.0	105.0	110.3
前年比・前期比	3.2	1.9	△ 9.2	7.5	△ 5.7	3.8	△ 2.4	0.7	1.9	5.0

注1 年指数は原指数で、四半期指数は季節調整済指数です。

注2 前年比は原指数、前期比は季節調整済指数の伸び率(%)です。

表2 2019年 業種別原指数(生産・出荷・在庫・在庫率指数)の前年比及び寄与度

2015年=100

業 種 名	生 産			出 荷			在 庫			在 庫 率		
	指 数	前年比	寄与度	指 数	前年比	寄与度	指 数	前年比	寄与度	指 数	前年比	寄与度
<b>鉄 工 業</b>	<b>108.0</b>	<b>2.2</b>	<b>-</b>	<b>104.0</b>	<b>0.3</b>	<b>-</b>	<b>106.5</b>	<b>△ 1.8</b>	<b>-</b>	<b>105.0</b>	<b>1.9</b>	<b>-</b>
製 造 工 業	108.0	2.1	2.081	104.0	0.3	0.289	106.5	△ 1.8	△ 1.752	105.0	1.9	1.941
鉄 鋼 ・ 非 鉄 業	104.6	△ 4.0	△ 0.532	101.2	△ 4.7	△ 0.392	103.3	△ 1.4	△ 0.502	105.0	10.6	3.419
鉄 鋼 業	105.3	△ 4.5	△ 0.520	101.6	△ 5.8	△ 0.361	104.2	△ 1.6	△ 0.533	105.8	11.3	3.373
非 鉄 金 属 工 業	100.1	△ 0.8	△ 0.013	99.8	△ 1.9	△ 0.038	91.3	1.6	0.030	95.0	3.6	0.077
金 属 製 品 業	98.3	△ 1.2	△ 0.032	101.4	△ 1.2	△ 0.064	90.6	△ 14.4	△ 0.708	109.3	△ 7.8	△ 0.408
生 産 用 機 械 工 業	99.8	△ 9.4	△ 0.839	100.9	△ 9.9	△ 0.757	144.4	34.3	0.942	124.4	23.9	0.674
汎 機 械 工 業	112.7	△ 4.2	△ 0.207	120.4	△ 2.7	△ 0.184	125.2	18.1	0.850	114.5	22.5	1.022
汎 機 械 工 業	109.3	△ 4.3	△ 0.181	110.3	△ 2.0	△ 0.082	125.3	15.5	0.629	118.8	22.3	0.894
汎 機 械 工 業	140.8	△ 3.4	△ 0.023	139.5	△ 3.9	△ 0.107	124.7	35.0	0.220	90.9	23.5	0.130
電 子 部 品 工 業	97.6	5.7	0.044	91.4	△ 0.2	△ 0.002	117.3	8.4	0.101	140.9	2.3	0.039
電 気 機 械 工 業	112.7	△ 6.0	△ 0.515	114.1	△ 6.2	△ 0.483	96.6	△ 21.3	△ 1.325	91.3	△ 11.8	△ 0.592
電 気 機 械 工 業	116.1	△ 2.3	△ 0.155	115.4	△ 2.3	△ 0.142	107.6	19.2	0.325	95.4	5.0	0.060
情 報 通 信 機 械 工 業	98.5	△ 21.0	△ 0.370	107.5	△ 22.7	△ 0.348	90.1	△ 36.4	△ 1.649	89.7	△ 17.3	△ 0.657
輸 送 機 械 工 業	107.5	4.2	1.839	103.9	3.6	1.428	124.6	△ 26.1	△ 2.591	101.1	△ 20.5	△ 1.680
自 動 車 工 業	109.8	4.6	1.740	105.1	4.1	1.425	128.9	△ 26.8	△ 2.456	102.2	△ 21.9	△ 1.640
輸 送 機 械 工 業 (除、自動車工業)	94.8	1.7	0.104	95.2	△ 0.5	△ 0.024	x	x	x	x	x	x
窯 業 ・ 土 石 業	98.0	△ 2.1	△ 0.067	95.5	△ 2.0	△ 0.046	96.4	12.2	0.904	93.4	14.5	1.117
化 学 工 業	188.7	71.7	2.290	129.0	50.7	0.859	123.0	5.5	0.503	109.3	△ 13.0	△ 1.417
無 機 ・ 有 機 化 学 工 業	109.9	△ 6.5	△ 0.087	117.4	△ 0.8	△ 0.006	114.5	3.2	0.144	102.6	△ 27.2	△ 1.683
化 学 工 業(除、無機・有機化学工業)	239.8	128.4	2.376	135.1	97.2	0.866	131.8	7.5	0.355	116.3	5.8	0.272
石 油 ・ 石 炭 製 品 工 業	90.1	10.8	0.115	87.2	2.2	0.100	97.2	0.9	0.043	114.8	0.2	0.011
プ ラ ス チ ッ ク 製 品 工 業	113.6	8.1	0.156	115.3	7.2	0.127	113.6	7.9	0.411	101.6	5.0	0.262
パ ル プ ・ 紙 加 工 工 業	95.8	△ 6.4	△ 0.036	91.8	△ 8.9	△ 0.057	106.4	3.5	0.022	114.2	2.2	0.017
織 維 工 業	91.1	△ 4.2	△ 0.039	90.5	△ 3.5	△ 0.029	83.8	△ 2.1	△ 0.042	102.7	△ 1.2	△ 0.031
食 料 品 業	99.4	△ 0.4	△ 0.010	104.1	△ 1.1	△ 0.086	86.3	△ 8.2	△ 0.218	88.4	△ 13.5	△ 0.429
そ の 他 業	98.0	△ 1.4	△ 0.052	99.6	△ 1.5	△ 0.060	109.8	△ 4.5	△ 0.160	111.7	△ 0.1	△ 0.003
ゴ ム 製 品 業	97.3	0.4	0.010	98.5	1.4	0.032	106.3	△ 5.3	△ 0.088	105.8	△ 4.6	△ 0.083
家 具 工 業	96.4	△ 1.8	△ 0.006	97.9	2.2	0.006	125.0	△ 18.0	△ 0.138	130.2	△ 3.3	△ 0.024
印 刷 業	90.0	△ 7.4	△ 0.025	90.1	△ 7.2	△ 0.021	-	-	-	-	-	-
木 材 製 品 工 業	x	x	x	x	x	x	x	x	x	x	x	x
そ の 他 業	107.5	△ 6.5	△ 0.017	104.1	△ 7.1	△ 0.021	106.1	5.5	0.057	110.8	7.7	0.089
鉄 工 業	77.2	△ 11.4	△ 0.003	77.5	△ 10.9	△ 0.002	100.6	4.6	0.001	133.9	18.2	0.003

※網掛け部分は、主要16業種です。

— 参考 全国及び中部地域の鉱工業指数 —

図2 全国の鉱工業指数の推移

図2-1 年別 原指数

図2-2 四半期別 季節調整済指数

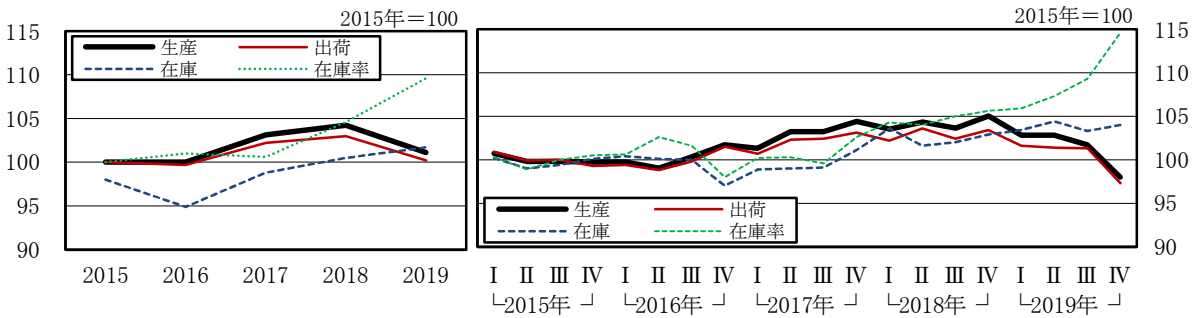


表3 全国の鉱工業指数 年・期別指数の推移

2015年=100

年・期 項目	2018年	2019年	2018年				2019年			
			I	II	III	IV	I	II	III	IV
			1~3月	4~6月	7~9月	10~12月	1~3月	4~6月	7~9月	10~12月
生産指数	104.2	101.1	103.5	104.3	103.6	105.0	102.8	102.8	101.7	98.0
前年比・前期比	1.1	△ 3.0	△ 0.9	0.8	△ 0.7	1.4	△ 2.1	0.0	△ 1.1	△ 3.6
出荷指数	103.0	100.2	102.2	103.6	102.4	103.4	101.6	101.4	101.3	97.3
前年比・前期比	0.8	△ 2.7	△ 0.9	1.4	△ 1.2	1.0	△ 1.7	△ 0.2	△ 0.1	△ 3.9
在庫指数	100.5	101.7	103.6	101.6	102.0	102.9	103.4	104.4	103.3	104.0
前年比・前期比	1.7	1.2	2.5	△ 1.9	0.4	0.9	0.5	1.0	△ 1.1	0.7
在庫率指数	104.6	109.6	104.3	104.0	105.0	105.6	105.9	107.3	109.3	114.6
前年比・前期比	4.0	4.8	1.7	△ 0.3	1.0	0.6	0.3	1.3	1.9	4.8

注1 年指数は原指数で、四半期指数は季節調整済指数です。  
 注2 前年比は原指数、前期比は季節調整済指数の伸び率(%)です。  
 資料 経済産業省による。

図3 中部地域の鉱工業指数の推移

図3-1 年別 原指数

図3-2 四半期別 季節調整済指数

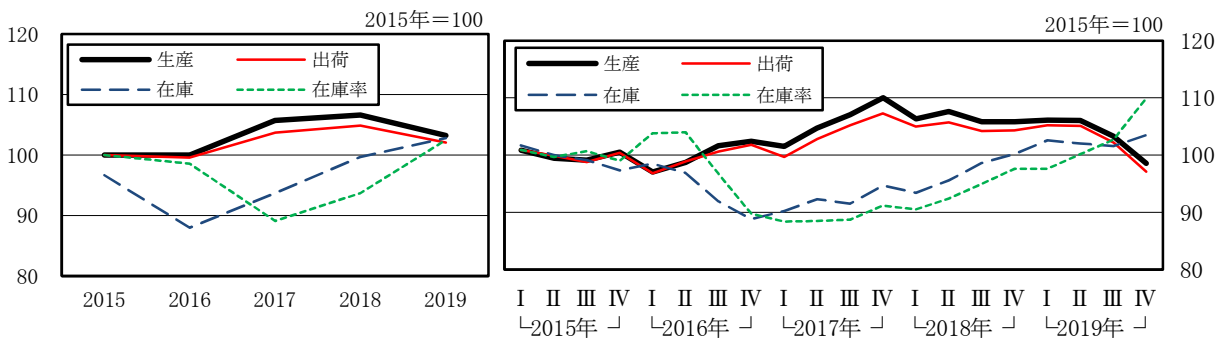


表4 中部地域の鉱工業指数 年・期別指数の推移

2015年=100

年・期 項目	2018年	2019年	2018年				2019年			
			I	II	III	IV	I	II	III	IV
			1~3月	4~6月	7~9月	10~12月	1~3月	4~6月	7~9月	10~12月
生産指数	106.6	103.2	106.3	107.6	105.8	105.8	106.1	106.0	103.3	98.5
前年比・前期比	0.9	△ 3.2	△ 3.4	1.2	△ 1.7	0.0	0.3	△ 0.1	△ 2.5	△ 4.6
出荷指数	104.9	102.1	105.0	105.7	104.2	104.3	105.2	105.1	102.2	97.1
前年比・前期比	1.2	△ 2.7	△ 2.1	0.7	△ 1.4	0.1	0.9	△ 0.1	△ 2.8	△ 5.0
在庫指数	99.7	102.8	93.4	95.6	98.6	100.2	102.6	102.0	101.6	103.5
前年比・前期比	6.4	3.1	△ 1.4	2.4	3.1	1.6	2.4	△ 0.6	△ 0.4	1.9
在庫率指数	93.7	102.5	90.5	92.4	95.0	97.6	97.6	100.2	102.7	109.9
前年比・前期比	5.2	9.4	△ 0.8	2.1	2.8	2.7	0.0	2.7	2.5	7.0

注1 年指数は原指数で、四半期指数は季節調整済指数です。  
 注2 前年比は原指数、前期比は季節調整済指数の伸び率(%)です。  
 注3 「中部地域」とは、富山、石川、岐阜、愛知、三重の5県です。  
 資料 中部経済産業局による。

## 2 主要 16 業種の動向

### (1) 鉄鋼・非鉄金属工業

#### — 生産、出荷、在庫とも3年ぶりに低下 —

生産指数は前年比4.0%低下の104.6、出荷指数は同4.7%低下の101.2、在庫指数は同1.4%低下の103.3でした。

生産指数では、非鉄金属鋳物（前年比2.2%）、銅線（同14.7%）が上昇し、鉄鋼粗製品（同△4.2%）、熱間圧延鋼材（同△6.0%）等が低下しました。

出荷指数では、非鉄金属鋳物（前年比2.1%）が上昇し、熱間圧延鋼材（同△3.6%）、冷間仕上鋼材（同△7.2%）等が低下しました。

在庫指数では、鉄鋼粗製品（前年比1.7%）、銅線（同43.6%）等が上昇し、熱間圧延鋼材（同△3.6%）、冷間仕上鋼材（同△5.0%）等が低下しました。

図4 鉄鋼・非鉄金属工業 指数の推移

図4-1 年別 原指数

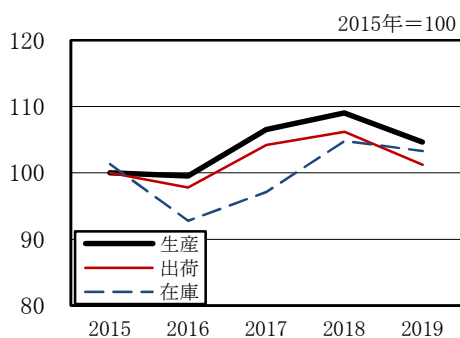


図4-2 四半期別 季節調整済指数

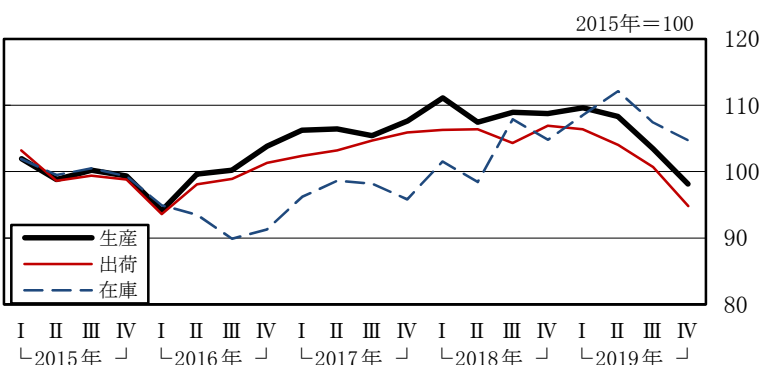


表5 鉄鋼・非鉄金属工業 年・期別指数の推移

年・期 項目	2015年=100									
	2018年	2019年	2018年				2019年			
			I 1~3月	II 4~6月	III 7~9月	IV 10~12月	I 1~3月	II 4~6月	III 7~9月	IV 10~12月
生産指数	109.0	104.6	111.1	107.4	108.9	108.7	109.6	108.3	103.4	98.1
前年比・前期比	2.3	△ 4.0	3.3	△ 3.3	1.4	△ 0.2	0.8	△ 1.2	△ 4.5	△ 5.1
出荷指数	106.2	101.2	106.3	106.4	104.3	106.9	106.4	104.0	100.7	94.8
前年比・前期比	1.9	△ 4.7	0.4	0.1	△ 2.0	2.5	△ 0.5	△ 2.3	△ 3.2	△ 5.9
在庫指数	104.8	103.3	101.5	98.4	107.9	104.8	108.5	112.1	107.4	104.7
前年比・前期比	7.9	△ 1.4	5.9	△ 3.1	9.7	△ 2.9	3.5	3.3	△ 4.2	△ 2.5

注1 年指数は原指数で、四半期指数は季節調整済指数です。

注2 前年比は原指数、前期比は季節調整済指数の伸び率(%)です。

## (2) 金属製品工業

### — 生産は2年連続、出荷は3年ぶり、在庫は4年ぶりに低下 —

生産指数は前年比1.2%低下の98.3、出荷指数は同1.2%低下の101.4、在庫指数は同14.4%低下の90.6でした。

生産指数では、ばね（前年比1.3%）が上昇し、暖房・調理等装置（同△1.4%）、その他の金属製品（同△7.1%）等が低下しました。

出荷指数では、ばね（前年比1.4%）が上昇し、暖房・調理等装置（同△1.6%）、その他の金属製品（同△7.8%）等が低下しました。

在庫指数では、暖房・調理等装置（前年比△16.6%）、その他の金属製品（同△3.0%）等が低下しました。

図5 金属製品工業 指数の推移

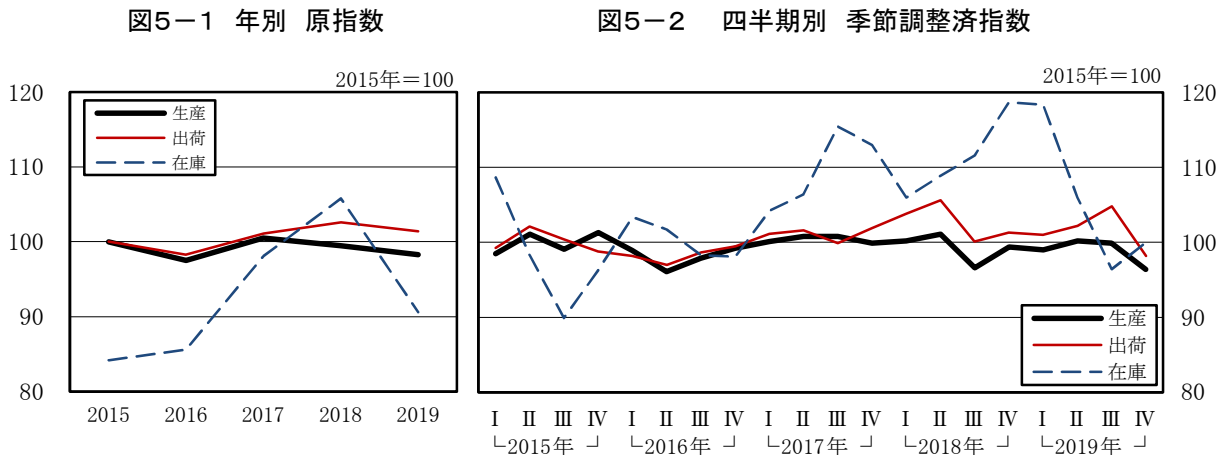


表6 金属製品工業 年・期別指数の推移

年・期 項目	2015年=100									
	2018年	2019年	2018年				2019年			
			I 1~3月	II 4~6月	III 7~9月	IV 10~12月	I 1~3月	II 4~6月	III 7~9月	IV 10~12月
生産指数	99.5	98.3	100.2	101.1	96.6	99.4	99.0	100.2	99.9	96.4
前年比・前期比	△ 1.0	△ 1.2	0.3	0.9	△ 4.5	2.9	△ 0.4	1.2	△ 0.3	△ 3.5
出荷指数	102.6	101.4	103.8	105.6	100.1	101.3	101.0	102.2	104.8	98.2
前年比・前期比	1.5	△ 1.2	1.9	1.7	△ 5.2	1.2	△ 0.3	1.2	2.5	△ 6.3
在庫指数	105.8	90.6	106.0	108.9	111.6	118.7	118.4	106.0	96.4	100.0
前年比・前期比	7.8	△ 14.4	△ 6.2	2.7	2.5	6.4	△ 0.3	△ 10.5	△ 9.1	3.7

注1 年指数は原指数で、四半期指数は季節調整済指数です。

注2 前年比は原指数、前期比は季節調整済指数の伸び率(%)です。



### (3) 生産用機械工業

#### － 生産、出荷は3年ぶりに低下、在庫は2年ぶりに上昇 －

生産指数は前年比9.4%低下の99.8、出荷指数は同9.9%低下の100.9、在庫指数は同34.3%上昇の144.4でした。

生産指数では、機械工具（前年比1.7%）、特殊産業機械（同0.8%）が上昇し、金属工作・加工機械（同△18.0%）、繊維機械（同△20.6%）等が低下しました。

出荷指数では、特殊産業機械（前年比2.4%）が上昇し、金属工作・加工機械（同△18.2%）、繊維機械（同△20.9%）等が低下しました。

在庫指数では、機械工具（前年比48.1%）、特殊産業機械（同44.9%）等が上昇しました。

図6 生産用機械工業 指数の推移

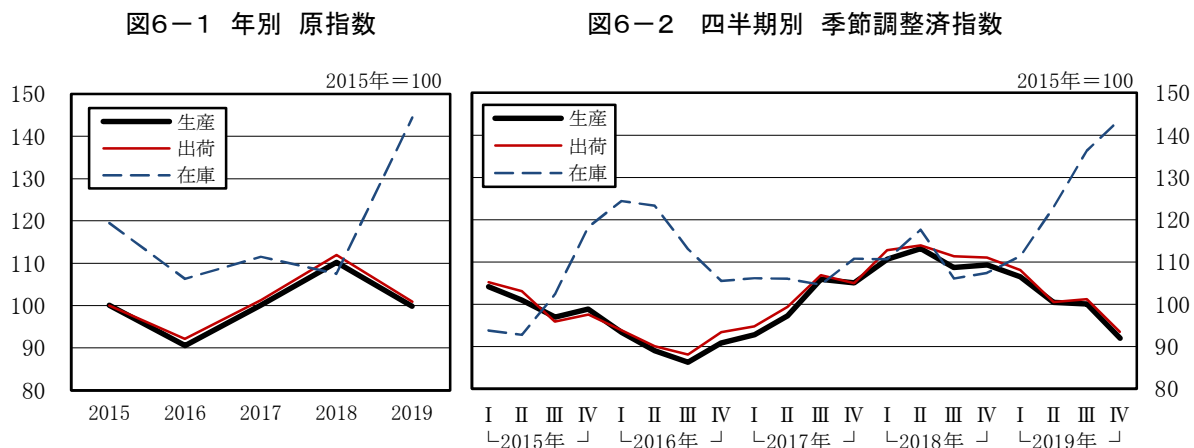


表7 生産用機械工業 年・期別指数の推移

年・期 項目	2015年=100									
	2018年	2019年	2018年				2019年			
			I 1～3月	II 4～6月	III 7～9月	IV 10～12月	I 1～3月	II 4～6月	III 7～9月	IV 10～12月
生産指数	110.2	99.8	110.7	113.2	108.7	109.3	106.5	100.5	100.1	92.0
前年比・前期比	10.2	△ 9.4	5.3	2.3	△ 4.0	0.6	△ 2.6	△ 5.6	△ 0.4	△ 8.1
出荷指数	112.0	100.9	112.8	113.9	111.4	111.1	108.1	100.5	101.2	93.5
前年比・前期比	10.6	△ 9.9	7.4	1.0	△ 2.2	△ 0.3	△ 2.7	△ 7.0	0.7	△ 7.6
在庫指数	107.5	144.4	110.6	117.6	106.1	107.4	111.4	122.9	136.3	143.8
前年比・前期比	△ 3.6	34.3	△ 0.2	6.3	△ 9.8	1.2	3.7	10.3	10.9	5.5

注1 年指数は原指数で、四半期指数は季節調整済指数です。

注2 前年比は原指数、前期比は季節調整済指数の伸び率(%)です。

#### (4) 汎用・業務用機械工業

##### — 生産は4年ぶり、出荷は5年ぶりに低下、在庫は4年連続で上昇—

生産指数は前年比4.2%低下の112.7、出荷指数は同2.7%低下の120.4、在庫指数は同18.1%上昇の125.2でした。

生産指数では、冷凍機・温湿調整装置（前年比2.6%）、運搬機械（同1.7%）が上昇し、汎用機械器具部品（同△12.5%）が低下しました。

出荷指数では、冷凍機・温湿調整装置（前年比1.6%）、運搬機械（同2.0%）が上昇し、汎用機械器具部品（同△12.7%）が低下しました。

在庫指数では、冷凍機・温湿調整装置（前年比13.6%）、計測機器（同35.0%）等が上昇しました。

図7 汎用・業務用機械工業 指数の推移

図7-1 年別 原指数

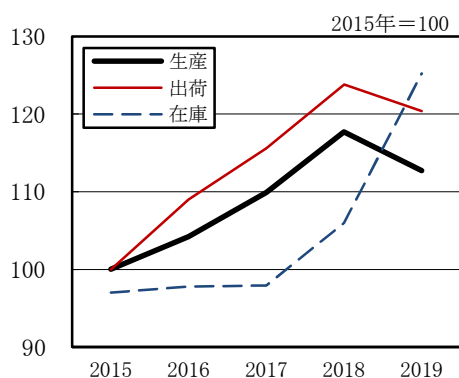


図7-2 四半期別 季節調整済指数

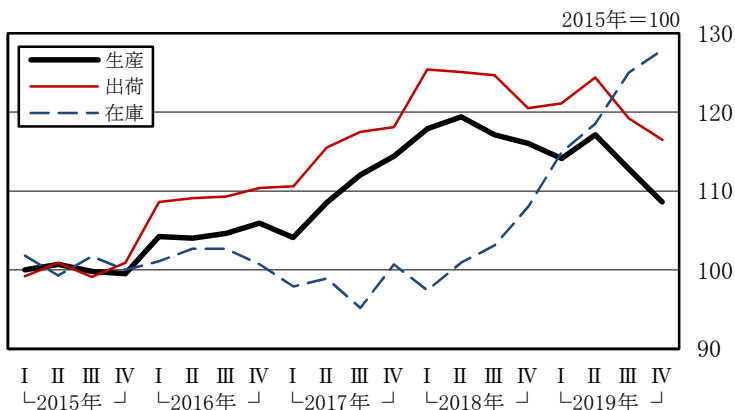


表8 汎用・業務用機械工業 年・期別指数の推移

年・期 項目	2015年=100									
	2018年	2019年	2018年				2019年			
			I 1~3月	II 4~6月	III 7~9月	IV 10~12月	I 1~3月	II 4~6月	III 7~9月	IV 10~12月
生産指数	117.7	112.7	117.9	119.4	117.1	116.0	114.1	117.1	112.8	108.6
前年比・前期比	7.1	△ 4.2	3.1	1.3	△ 1.9	△ 0.9	△ 1.6	2.6	△ 3.7	△ 3.7
出荷指数	123.8	120.4	125.4	125.1	124.7	120.5	121.1	124.4	119.2	116.5
前年比・前期比	7.1	△ 2.7	6.2	△ 0.2	△ 0.3	△ 3.4	0.5	2.7	△ 4.2	△ 2.3
在庫指数	106.0	125.2	97.4	100.9	103.1	108.0	114.9	118.5	125.0	127.9
前年比・前期比	8.3	18.1	△ 3.3	3.6	2.2	4.8	6.4	3.1	5.5	2.3

注1 年指数は原指数で、四半期指数は季節調整済指数です。

注2 前年比は原指数、前期比は季節調整済指数の伸び率(%)です。

## (5) 電子部品・デバイス工業

— 生産は3年連続で上昇、出荷は2年ぶりに低下、在庫は2年ぶりに上昇 —

生産指数は前年比5.7%上昇の97.6、出荷指数は同0.2%低下の91.4、在庫指数は同8.4%上昇の117.3でした。

生産指数では、電子回路（前年比△10.9%）が低下しました。（上昇品目は、統計上の秘匿対象のため省略しています。）

出荷指数では、電子回路（前年比△10.9%）が低下しました。

図8 電子部品・デバイス工業 指数の推移

図8-1 年別 原指数

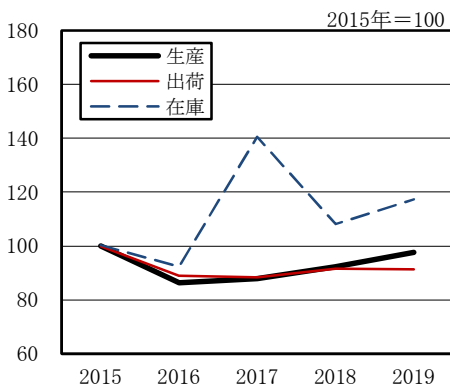


図8-2 四半期別 季節調整済指数

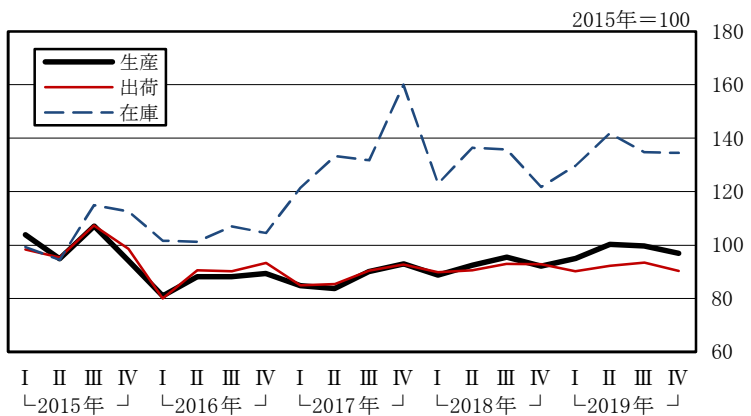


表9 電子部品・デバイス工業 年・期別指数の推移

年・期 項目	2015年=100									
	2018年	2019年	2018年				2019年			
			I 1~3月	II 4~6月	III 7~9月	IV 10~12月	I 1~3月	II 4~6月	III 7~9月	IV 10~12月
生産指数	92.3	97.6	88.7	92.4	95.4	92.1	95.0	100.3	99.6	96.9
前年比・前期比	5.0	5.7	△ 4.5	4.2	3.2	△ 3.5	3.1	5.6	△ 0.7	△ 2.7
出荷指数	91.6	91.4	89.9	90.6	93.0	92.9	90.2	92.3	93.5	90.3
前年比・前期比	3.6	△ 0.2	△ 3.1	0.8	2.6	△ 0.1	△ 2.9	2.3	1.3	△ 3.4
在庫指数	108.2	117.3	123.0	136.4	135.8	121.8	129.7	141.8	134.7	134.5
前年比・前期比	△ 23.0	8.4	△ 23.1	10.9	△ 0.4	△ 10.3	6.5	9.3	△ 5.0	△ 0.1

注1 年指数は原指数で、四半期指数は季節調整済指数です。

注2 前年比は原指数、前期比は季節調整済指数の伸び率(%)です。

## (6) 電気・情報通信機械工業

— 生産は4年ぶり、出荷は6年ぶり、在庫は4年ぶりに低下 —

生産指数は前年比6.0%低下の112.7、出荷指数は同6.2%低下の114.1、在庫指数は同21.3%低下の96.6でした。

生産指数では、開閉制御装置・機器(前年比12.4%)、空調・住宅関連機器(同0.3%)が上昇し、その他の産業用電気機械(同△14.9%)、回転電気機械(同△16.3%)が低下しました。

出荷指数では、開閉制御装置・機器(前年比12.0%)、空調・住宅関連機器(同1.2%)が上昇し、民生用電子機械(同△25.4%)、回転電気機械(同△16.3%)等が低下しました。

在庫指数では、空調・住宅関連機器(前年比19.9%)が上昇しました。(低下品目は、統計上の秘匿対象のため省略しています。)

図9 電気・情報通信機械工業 指数の推移

図9-1 年別 原指数

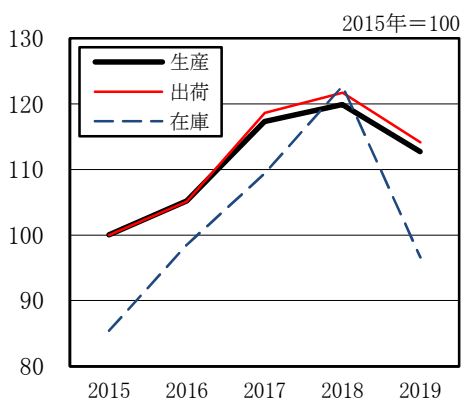


図9-2 四半期別 季節調整済指数

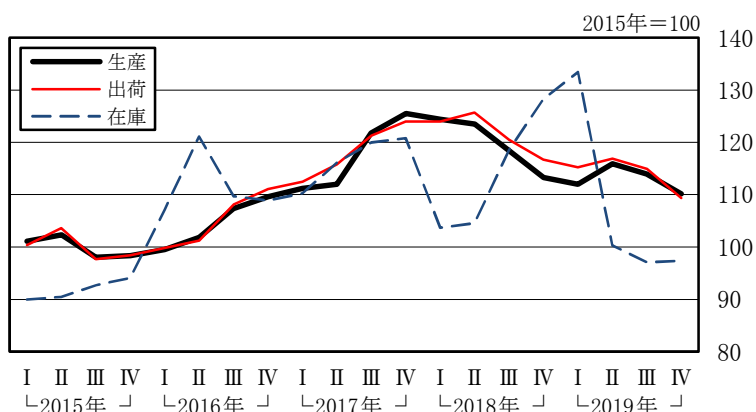


表10 電気・情報通信機械工業 年・期別指数の推移

年・期 項目	2015年=100									
	2018年	2019年	2018年				2019年			
			I 1~3月	II 4~6月	III 7~9月	IV 10~12月	I 1~3月	II 4~6月	III 7~9月	IV 10~12月
生産指数	119.9	112.7	124.4	123.5	118.4	113.3	112.0	115.9	114.0	110.2
前年比・前期比	2.2	△ 6.0	△ 0.9	△ 0.7	△ 4.1	△ 4.3	△ 1.1	3.5	△ 1.6	△ 3.3
出荷指数	121.7	114.1	124.0	125.7	120.5	116.7	115.2	116.9	114.9	109.4
前年比・前期比	2.6	△ 6.2	0.0	1.4	△ 4.1	△ 3.2	△ 1.3	1.5	△ 1.7	△ 4.8
在庫指数	122.7	96.6	103.7	104.6	118.6	128.3	133.4	100.3	97.1	97.4
前年比・前期比	12.2	△ 21.3	△ 14.2	0.9	13.4	8.2	4.0	△ 24.8	△ 3.2	0.3

注1 年指数は原指数で、四半期指数は季節調整済指数です。

注2 前年比は原指数で、前期比は季節調整済指数の伸び率(%)です。

## (7) 輸送機械工業

### — 生産、出荷は2年ぶりに上昇、在庫は4年ぶりに低下 —

生産指数は前年比4.2%上昇の107.5、出荷指数は同3.6%上昇の103.9、在庫指数は同26.1%低下の124.6でした。

生産指数では、乗用車（前年比8.2%）、航空機部品（同7.0%）が上昇しました。出荷指数では、乗用車（前年比8.6%）、航空機部品（同7.2%）が上昇しました。

図10 輸送機械工業 指数の推移

図10-1 年別 原指数

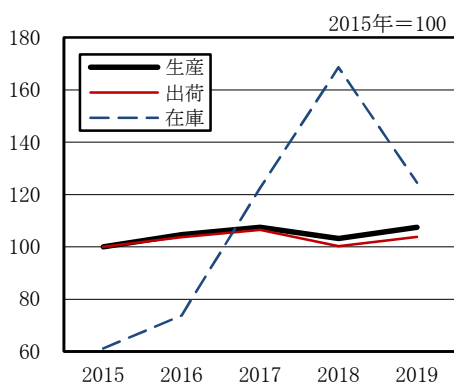


図10-2 四半期別 季節調整済指数

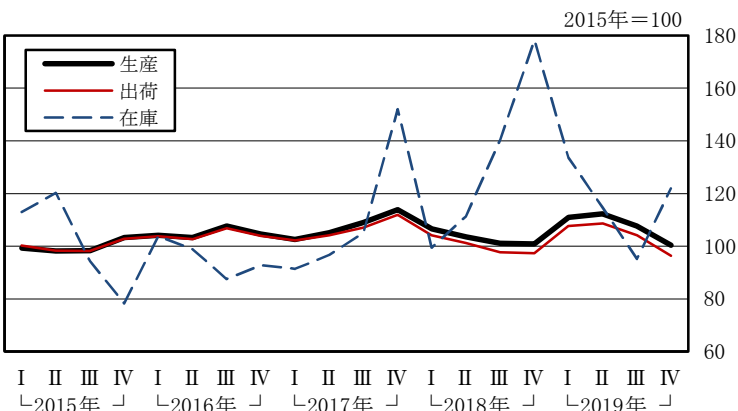


表11 輸送機械工業 年・期別指数の推移

年・期 項目	2015年=100									
	2018年	2019年	2018年				2019年			
			I 1~3月	II 4~6月	III 7~9月	IV 10~12月	I 1~3月	II 4~6月	III 7~9月	IV 10~12月
生産指数	103.2	107.5	106.6	103.5	101.1	100.8	110.9	112.3	107.7	100.3
前年比・前期比	△ 4.0	4.2	△ 6.4	△ 2.9	△ 2.3	△ 0.3	10.0	1.3	△ 4.1	△ 6.9
出荷指数	100.3	103.9	104.2	101.2	97.7	97.4	107.7	108.7	104.2	96.4
前年比・前期比	△ 5.8	3.6	△ 7.0	△ 2.9	△ 3.5	△ 0.3	10.6	0.9	△ 4.1	△ 7.5
在庫指数	168.7	124.6	99.4	111.3	140.4	178.3	133.6	114.7	95.2	122.0
前年比・前期比	37.7	△ 26.1	△ 34.6	12.0	26.1	27.0	△ 25.1	△ 14.1	△ 17.0	28.2

注1 年指数は原指数で、四半期指数は季節調整済指数です。

注2 前年比は原指数、前期比は季節調整済指数の伸び率(%)です。

## (8) 窯業・土石製品工業

### — 生産、出荷は3年連続で低下、在庫は2年連続で上昇 —

生産指数は前年比2.1%低下の98.0、出荷指数は同2.0%低下の95.5、在庫指数は同12.2%上昇の96.4でした。

生産指数では、瓦（前年比6.0%）が上昇し、ファインセラミックス（同△3.6%）、陶磁器（同△3.2%）等が低下しました。

出荷指数では、瓦（前年比1.5%）が上昇し、ファインセラミックス（同△4.1%）、陶磁器（同△4.9%）等が低下しました。

在庫指数では、ファインセラミックス（前年比23.3%）、陶磁器（同11.7%）等が上昇しました。

図11 窯業・土石製品工業 指数の推移

図11-1 年別 原指数

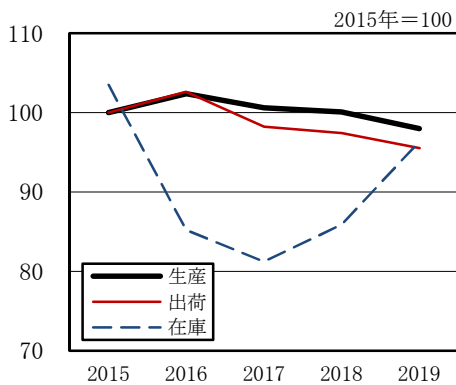


図11-2 四半期別 季節調整済指数

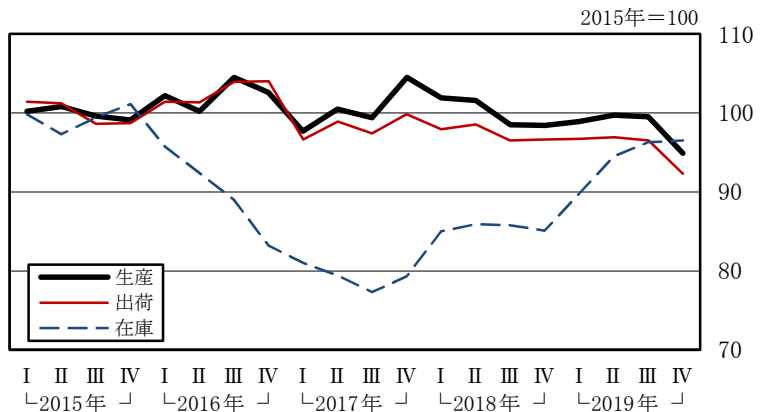


表12 窯業・土石製品工業 年・期別指数の推移

年・期 項目	2015年=100									
	2018年	2019年	2018年				2019年			
			I 1~3月	II 4~6月	III 7~9月	IV 10~12月	I 1~3月	II 4~6月	III 7~9月	IV 10~12月
生産指数	100.1	98.0	101.9	101.6	98.5	98.4	98.9	99.7	99.5	94.9
前年比・前期比	△ 0.5	△ 2.1	△ 2.5	△ 0.3	△ 3.1	△ 0.1	0.5	0.8	△ 0.2	△ 4.6
出荷指数	97.4	95.5	97.9	98.5	96.5	96.6	96.7	96.9	96.5	92.3
前年比・前期比	△ 0.8	△ 2.0	△ 1.9	0.6	△ 2.0	0.1	0.1	0.2	△ 0.4	△ 4.4
在庫指数	85.9	96.4	85.0	85.9	85.8	85.1	89.8	94.5	96.3	96.5
前年比・前期比	5.8	12.2	7.2	1.1	△ 0.1	△ 0.8	5.5	5.2	1.9	0.2

注1 年指数は原指数で、四半期指数は季節調整済指数です。

注2 前年比は原指数、前期比は季節調整済指数の伸び率(%)です。

## (9) 化学工業

### — 生産は4年連続、出荷は4年ぶり、在庫は3年連続で上昇 —

生産指数は前年比71.7%上昇の188.7、出荷指数は同50.7%上昇の129.0、在庫指数は同5.5%上昇の123.0でした。

生産指数では、医薬品（前年比302.9%）、化粧品（同7.8%）等が上昇し、プラスチック（同△6.7%）、合成洗剤・界面活性剤（同△6.0%）等が低下しました。

出荷指数では、医薬品（前年比257.2%）、有機薬品（同8.2%）等が上昇し、塗料・印刷インキ（同△7.6%）、プラスチック（同△5.8%）等が低下しました。

在庫指数では、化粧品（前年比28.8%）、塗料・印刷インキ（同6.3%）等が上昇し、合成洗剤・界面活性剤（同△10.8%）が低下しました。

図12 化学工業 指数の推移

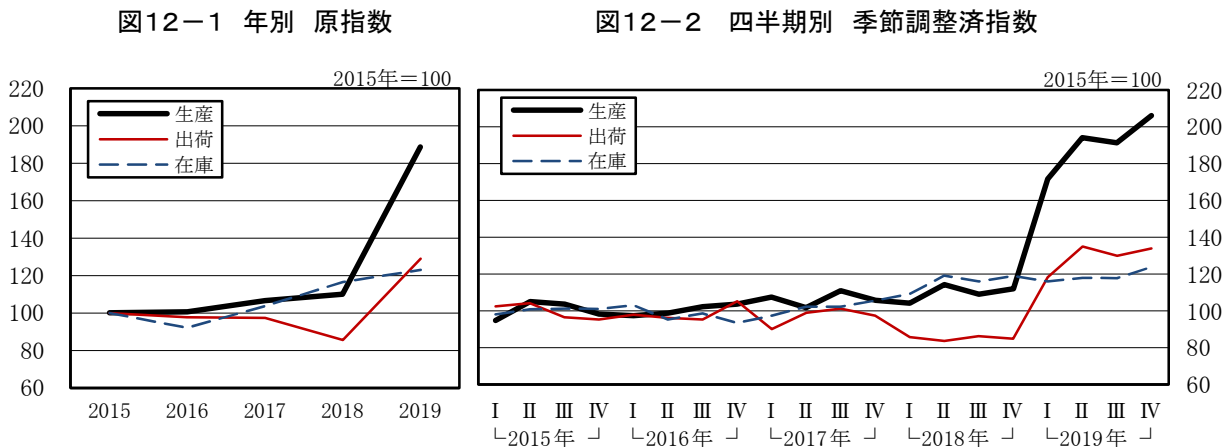


表13 化学工業 年・期別指数の推移

年・期 項目	2015年=100									
	2018年	2019年	2018年				2019年			
			I 1~3月	II 4~6月	III 7~9月	IV 10~12月	I 1~3月	II 4~6月	III 7~9月	IV 10~12月
生産指数	109.9	188.7	104.2	114.3	109.1	112.0	171.6	194.1	191.2	206.1
前年比・前期比	3.1	71.7	△ 1.5	9.7	△ 4.5	2.7	53.2	13.1	△ 1.5	7.8
出荷指数	85.6	129.0	85.8	83.8	86.3	85.0	118.4	135.1	130.0	134.0
前年比・前期比	△ 12.1	50.7	△ 12.0	△ 2.3	3.0	△ 1.5	39.3	14.1	△ 3.8	3.1
在庫指数	116.6	123.0	109.2	119.2	116.1	119.1	116.0	117.9	117.8	123.9
前年比・前期比	12.3	5.5	3.3	9.2	△ 2.6	2.6	△ 2.6	1.6	△ 0.1	5.2

注1 年指数は原指数で、四半期指数は季節調整済指数です。

注2 前年比は原指数、前期比は季節調整済指数の伸び率(%)です。

## (10) 石油・石炭製品工業

— 生産、出荷は4年ぶり、在庫は2年ぶりに上昇 —

生産指数は前年比10.8%上昇の90.1、出荷指数は同2.2%上昇の87.2、在庫指数は同0.9%上昇の97.2でした。

図13 石油・石炭製品工業 指数の推移

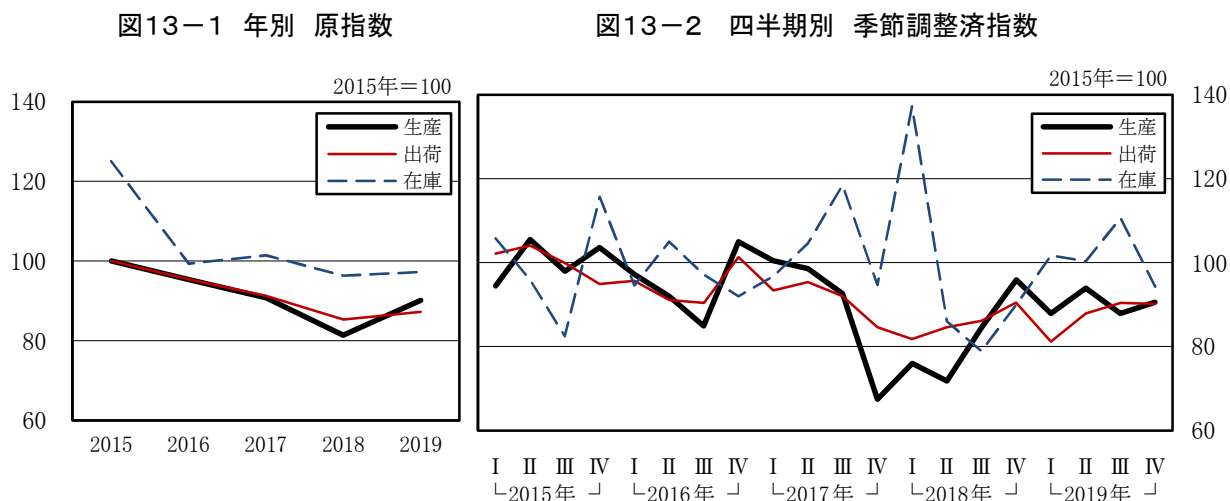


表14 石油・石炭製品工業 年・期別指数の推移

年・期 項目	2015年=100									
	2018年	2019年	2018年				2019年			
			I 1~3月	II 4~6月	III 7~9月	IV 10~12月	I 1~3月	II 4~6月	III 7~9月	IV 10~12月
生産指数	81.3	90.1	76.0	71.8	84.6	95.9	87.9	93.9	87.9	90.5
前年比・前期比	△ 10.5	10.8	12.6	△ 5.5	17.8	13.4	△ 8.3	6.8	△ 6.4	3.0
出荷指数	85.3	87.2	81.8	84.6	86.1	90.5	81.2	87.9	90.4	90.2
前年比・前期比	△ 6.5	2.2	△ 3.3	3.4	1.8	5.1	△ 10.3	8.3	2.8	△ 0.2
在庫指数	96.3	97.2	137.2	86.0	78.9	89.9	101.7	100.3	110.6	94.3
前年比・前期比	△ 5.0	0.9	44.9	△ 37.3	△ 8.3	13.9	13.1	△ 1.4	10.3	△ 14.7

注1 年指数は原指数で、四半期指数は季節調整済指数です。

注2 前年比は原指数、前期比は季節調整済指数の伸び率(%)です。



## (11) プラスチック製品工業

### － 生産、出荷は4年連続、在庫は3年連続で上昇 －

生産指数は前年比8.1%上昇の113.6、出荷指数は同7.2%上昇の115.3、在庫指数は同7.9%上昇の113.6でした。

生産指数では、工業用プラスチック製品（前年比10.1%）、プラスチック製日用雑貨・容器類（同23.4%）等が上昇し、プラスチック製板・管・フィルム・シート・建材類（同△4.2%）が低下しました。

出荷指数では、工業用プラスチック製品（前年比9.8%）、プラスチック製日用雑貨・容器類（同19.0%）が上昇し、プラスチック製板・管・フィルム・シート・建材類（同△5.3%）、発泡・強化プラスチック製品（同△3.9%）が低下しました。

在庫指数では、プラスチック製板・管・フィルム・シート・建材類（前年比6.5%）、プラスチック製日用雑貨・容器類（同35.5%）等が上昇し、工業用プラスチック製品（同△0.2%）が低下しました。

図14 プラスチック製品工業 指数の推移

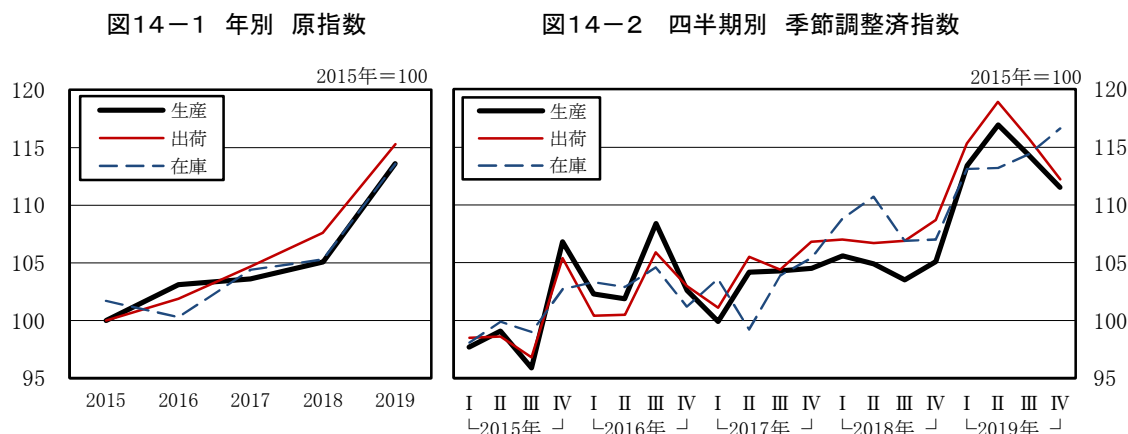


表15 プラスチック製品工業 年・期別指数の推移

年・期 項目	2015年=100									
	2018年	2019年	2018年				2019年			
			I 1～3月	II 4～6月	III 7～9月	IV 10～12月	I 1～3月	II 4～6月	III 7～9月	IV 10～12月
生産指数	105.1	113.6	105.6	104.9	103.5	105.1	113.4	116.9	114.3	111.5
前年比・前期比	1.4	8.1	1.1	△ 0.7	△ 1.3	1.5	7.9	3.1	△ 2.2	△ 2.4
出荷指数	107.6	115.3	107.0	106.7	106.9	108.7	115.3	118.9	115.7	112.2
前年比・前期比	2.8	7.2	0.2	△ 0.3	0.2	1.7	6.1	3.1	△ 2.7	△ 3.0
在庫指数	105.3	113.6	108.8	110.7	106.9	107.0	113.1	113.2	114.4	116.6
前年比・前期比	0.9	7.9	3.2	1.7	△ 3.4	0.1	5.7	0.1	1.1	1.9

注1 年指数は原指数で、四半期指数は季節調整済指数です。

注2 前年比は原指数、前期比は季節調整済指数の伸び率(%)です。

(12) パルプ・紙・紙加工品工業

— 生産2年ぶり、出荷は3年ぶりに低下、在庫は3年ぶりに上昇 —

生産指数は前年比6.4%低下の95.8、出荷指数は同8.9%低下の91.8、在庫指数は同3.5%上昇の106.4でした。

生産指数では、紙加工品（前年比△0.5%）が低下しました。

出荷指数では、紙加工品（前年比△3.2%）が低下しました。

在庫指数では、紙加工品（前年比△18.5%）が低下しました。（上昇品目は、統計上の秘匿対象のため省略しています。）

図15 パルプ・紙・紙加工品工業 指数の推移

図15-1 年別 原指数

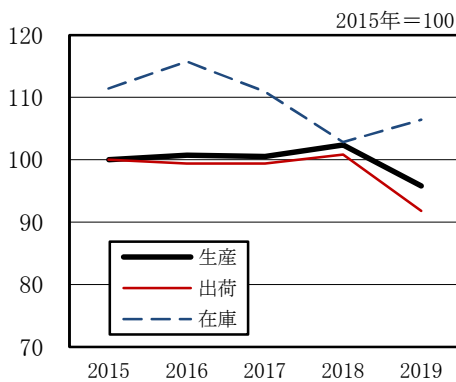


図15-2 四半期別 季節調整済指数

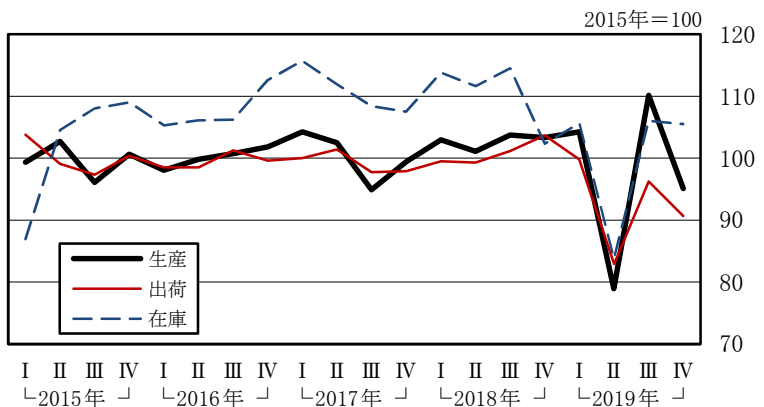


表16 パルプ・紙・紙加工品工業 年・期別指数の推移

2015年=100

年・期 項目	2018年		2018年				2019年			
	2018年	2019年	I	II	III	IV	I	II	III	IV
			1~3月	4~6月	7~9月	10~12月	1~3月	4~6月	7~9月	10~12月
生産指数	102.4	95.8	102.9	101.1	103.7	103.3	104.2	78.9	110.1	95.1
前年比・前期比	1.9	△ 6.4	3.5	△ 1.7	2.6	△ 0.4	0.9	△ 24.3	39.5	△ 13.6
出荷指数	100.8	91.8	99.5	99.3	101.1	103.7	99.8	82.9	96.2	90.6
前年比・前期比	1.4	△ 8.9	1.6	△ 0.2	1.8	2.6	△ 3.8	△ 16.9	16.0	△ 5.8
在庫指数	102.8	106.4	113.8	111.6	114.5	102.3	105.6	83.8	106.0	105.5
前年比・前期比	△ 7.3	3.5	5.9	△ 1.9	2.6	△ 10.7	3.2	△ 20.6	26.5	△ 0.5

注1 年指数は原指数で、四半期指数は季節調整済指数です。

注2 前年比は原指数、前期比は季節調整済指数の伸び率(%)です。

### (13) 繊維工業

#### — 生産、出荷は5年連続、在庫は2年連続で低下 —

生産指数は前年比4.2%低下の91.1、出荷指数は同3.5%低下の90.5、在庫指数は同2.1%低下の83.8でした。

生産指数では、化学繊維（前年比△5.3%）、染色整理（同△6.8%）等が低下しました。

出荷指数では、織物（前年比1.7%）が上昇し、化学繊維（同△9.8%）、染色整理（同△7.2%）等が低下しました。

在庫指数では、織物（前年比15.6%）、化学繊維（同5.1%）等が上昇しました。（低下品目は、統計上の秘匿対象のため省略しています。）

図16 繊維工業 指数の推移

図16-1 年別 原指数

図16-2 四半期別 季節調整済指数

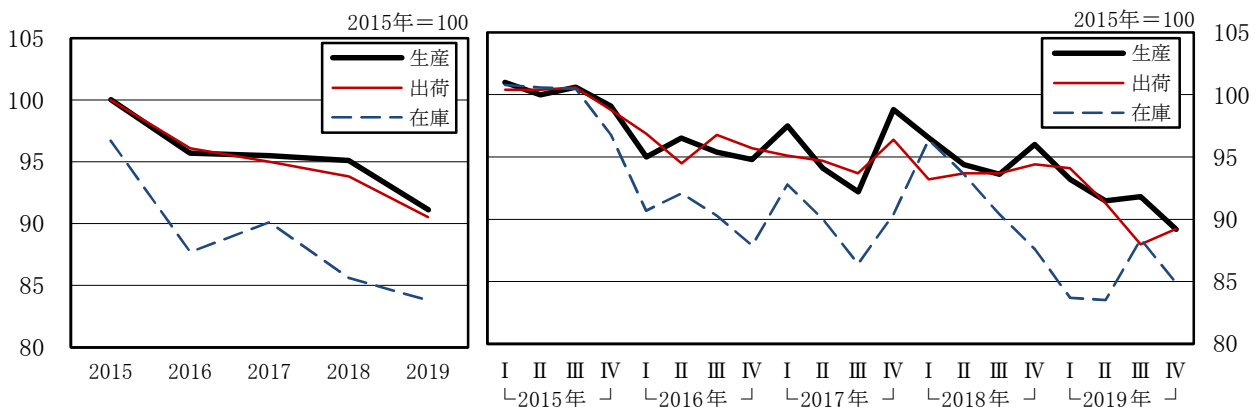


表17 繊維工業 年・期別指数の推移

年・期 項目	2015年=100									
	2018年	2019年	2018年				2019年			
			I 1~3月	II 4~6月	III 7~9月	IV 10~12月	I 1~3月	II 4~6月	III 7~9月	IV 10~12月
生産指数	95.1	91.1	96.5	94.4	93.6	96.0	93.2	91.5	91.8	89.2
前年比・前期比	△ 0.4	△ 4.2	△ 2.3	△ 2.2	△ 0.8	2.6	△ 2.9	△ 1.8	0.3	△ 2.8
出荷指数	93.8	90.5	93.2	93.7	93.7	94.4	94.1	91.3	88.0	89.2
前年比・前期比	△ 1.3	△ 3.5	△ 3.3	0.5	0.0	0.7	△ 0.3	△ 3.0	△ 3.6	1.4
在庫指数	85.6	83.8	96.4	93.6	90.4	87.6	83.7	83.5	88.4	84.9
前年比・前期比	△ 5.0	△ 2.1	6.6	△ 2.9	△ 3.4	△ 3.1	△ 4.5	△ 0.2	5.9	△ 4.0

注1 年指数は原指数で、四半期指数は季節調整済指数です。

注2 前年比は原指数、前期比は季節調整済指数の伸び率(%)です。

## (14) 食料品工業

### — 生産は3年連続、出荷は4年ぶり、在庫は3年連続で低下 —

生産指数は前年比0.4%低下の99.4、出荷指数は同1.1%低下の104.1、在庫指数は同8.2%低下の86.3でした。

生産指数では、調味料（前年比6.1%）、飲料（同0.8%）等が上昇し、肉加工品（同△3.3%）、飼料（同△2.7%）等が低下しました。

出荷指数では、調味料（前年比7.3%）、冷凍調理食品（同1.0%）が上昇し、飲料（同△5.8%）、肉加工品（同△3.3%）等が低下しました。

在庫指数では、糖類（前年比9.8%）、その他の食料品（同0.4%）が上昇し、飲料（同△92.1%）、飼料（同△15.9%）が低下しました。

図17 食料品工業 指数の推移

図17-1 年別 原指数

図17-2 四半期別 季節調整済指数

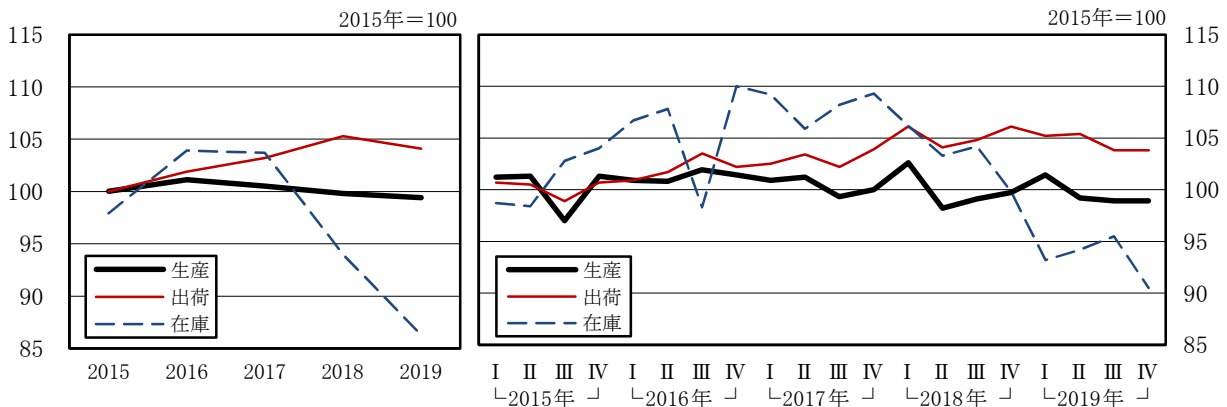


表18 食料品工業 年・期別指数の推移

2015年=100

年・期 項目	2018年		2019年				2019年			
	2018年	2019年	2018年				2019年			
			I 1~3月	II 4~6月	III 7~9月	IV 10~12月	I 1~3月	II 4~6月	III 7~9月	IV 10~12月
生産指数	99.8	99.4	102.6	98.2	99.1	99.7	101.4	99.2	98.9	98.9
前年比・前期比	△ 0.7	△ 0.4	2.6	△ 4.3	0.9	0.6	1.7	△ 2.2	△ 0.3	0.0
出荷指数	105.3	104.1	106.1	104.1	104.8	106.1	105.2	105.4	103.8	103.8
前年比・前期比	2.0	△ 1.1	2.1	△ 1.9	0.7	1.2	△ 0.8	0.2	△ 1.5	0.0
在庫指数	94.0	86.3	106.2	103.3	104.2	99.8	93.2	94.2	95.5	90.5
前年比・前期比	△ 9.4	△ 8.2	△ 2.8	△ 2.7	0.9	△ 4.2	△ 6.6	1.1	1.4	△ 5.2

注1 年指数は原指数で、四半期指数は季節調整済指数です。

注2 前年比は原指数、前期比は季節調整済指数の伸び率(%)です。

## (15) その他工業

### — 生産、出荷は3年ぶり、在庫は4年ぶりに低下 —

生産指数は前年比1.4%低下の98.0、出荷指数は同1.5%低下の99.6、在庫指数は同4.5%低下の109.8でした。

生産指数では、ゴム製品（前年比0.4%）が上昇し、印刷（同△7.4%）、文具（同△5.4%）等が低下しました。

出荷指数では、ゴム製品（前年比1.4%）、家具（同2.2%）が上昇し、印刷（同△7.2%）、文具（同△5.6%）が低下しました。

在庫指数では、家具（前年比△18.0%）、ゴム製品（同△5.3%）が低下しました。

図18 その他工業 指数の推移

図18-1 年別 原指数

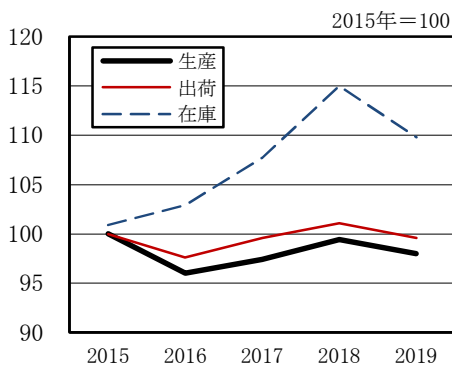


図18-2 四半期別 季節調整済指数

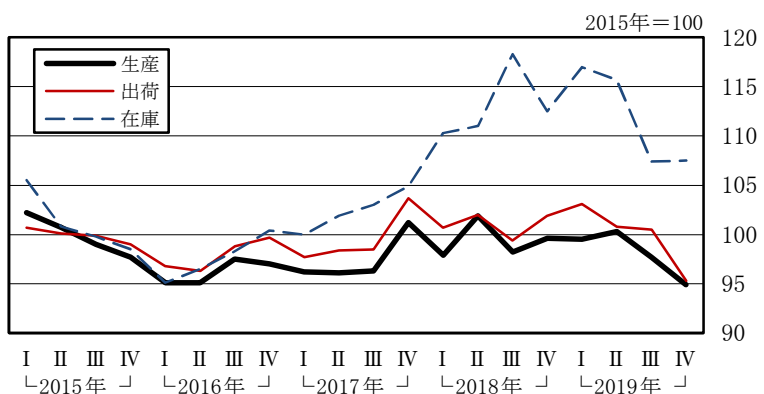


表19 その他工業 年・期別指数の推移

年・期 項目	2015年=100									
	2018年	2019年	2018年				2019年			
			I 1~3月	II 4~6月	III 7~9月	IV 10~12月	I 1~3月	II 4~6月	III 7~9月	IV 10~12月
生産指数	99.4	98.0	97.9	101.9	98.2	99.6	99.5	100.3	97.7	94.9
前年比・前期比	2.1	△ 1.4	△ 3.3	4.1	△ 3.6	1.4	△ 0.1	0.8	△ 2.6	△ 2.9
出荷指数	101.1	99.6	100.7	102.0	99.4	101.9	103.1	100.8	100.5	95.3
前年比・前期比	1.5	△ 1.5	△ 2.9	1.3	△ 2.5	2.5	1.2	△ 2.2	△ 0.3	△ 5.2
在庫指数	115.0	109.8	110.3	111.0	118.3	112.5	117.0	115.7	107.4	107.5
前年比・前期比	6.8	△ 4.5	5.1	0.6	6.6	△ 4.9	4.0	△ 1.1	△ 7.2	0.1

注1 年指数は原指数で、四半期指数は季節調整済指数です。

注2 前年比は原指数、前期比は季節調整済指数の伸び率(%)です。

(16) 鉱業

— 生産、出荷は5年連続で低下、在庫は2年ぶりに上昇 —

生産指数は前年比11.4%低下の77.2、出荷指数は同10.9%低下の77.5、在庫指数は同4.6%上昇の100.6でした。

図19 鉱業 指数の推移

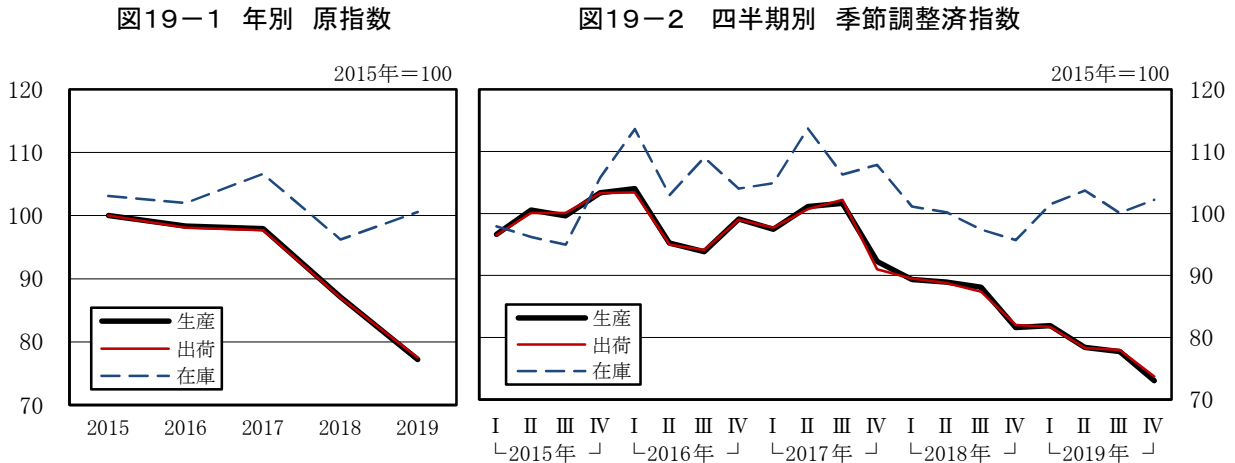


表20 鉱業 年・期別指数の推移

年・期 項目	2015年=100									
	2018年	2019年	2018年				2019年			
			I 1~3月	II 4~6月	III 7~9月	IV 10~12月	I 1~3月	II 4~6月	III 7~9月	IV 10~12月
生産指数	87.1	77.2	89.3	88.9	88.1	81.6	81.9	78.4	77.7	73.0
前年比・前期比	△ 11.0	△ 11.4	△ 3.1	△ 0.4	△ 0.9	△ 7.4	0.4	△ 4.3	△ 0.9	△ 6.0
出荷指数	87.0	77.5	89.5	88.8	87.4	82.0	81.7	78.3	78.0	73.7
前年比・前期比	△ 11.0	△ 10.9	△ 1.6	△ 0.8	△ 1.6	△ 6.2	△ 0.4	△ 4.2	△ 0.4	△ 5.5
在庫指数	96.2	100.6	101.1	100.2	97.4	95.7	101.5	103.7	100.1	102.2
前年比・前期比	△ 9.8	4.6	△ 6.2	△ 0.9	△ 2.8	△ 1.7	6.1	2.2	△ 3.5	2.1

注1 年指数は原指数で、四半期指数は季節調整済指数です。

注2 前年比は原指数、前期比は季節調整済指数の伸び率(%)です。

### 3 財別の出荷動向

生産者出荷指数は前年比0.3%上昇の104.0でした。

これを、製品の経済的用途に着目して分類した財別生産者出荷指数でみると、最終需要に向けられる最終需要財は前年比1.1%上昇の105.4、生産活動に再投入される生産財は同1.8%低下の100.7でした。

最終需要財の内訳をみると、資本形成に向けられる投資財のうち、設備投資となる資本財は前年比7.5%低下の100.9、建設投資に向けられる建設財は同0.4%低下の102.1でした。

また、主として家計で消費する消費財は前年比7.2%上昇の108.9でした。

図20 財別生産者出荷指数の推移

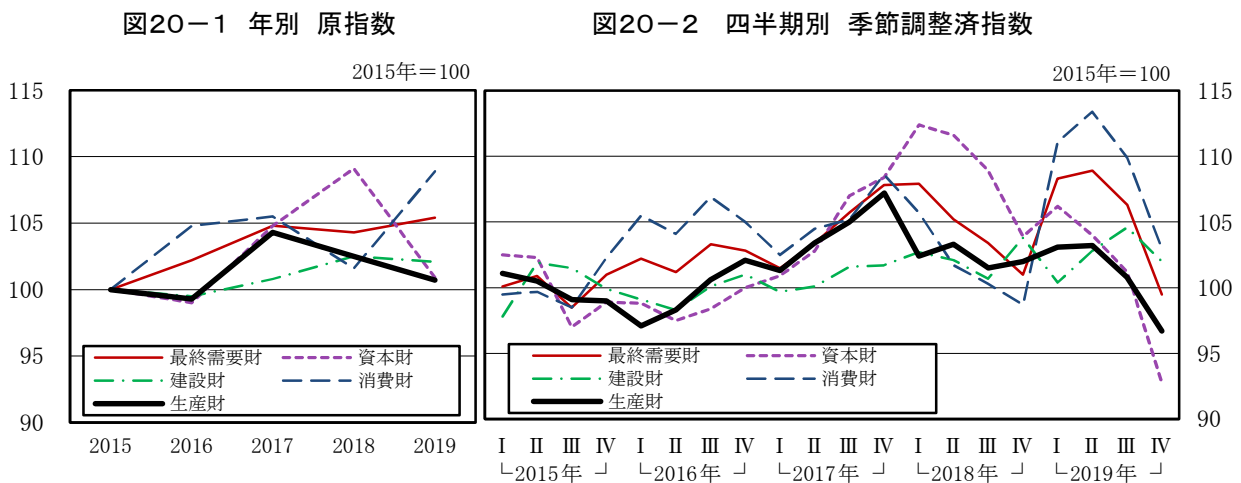


表21 財別生産者出荷指数 年・期別指数の推移

年・期 項目		2018年		2018年				2019年			
		2018年	2019年	I 1~3月	II 4~6月	III 7~9月	IV 10~12月	I 1~3月	II 4~6月	III 7~9月	IV 10~12月
最終需要財	最終需要財	104.3	105.4	107.9	105.2	103.4	101.0	108.3	108.9	106.3	99.5
	前年比・前期比	△ 0.5	1.1	0.1	△ 2.5	△ 1.7	△ 2.3	7.2	0.6	△ 2.4	△ 6.4
投資財	資本財	109.1	100.9	112.4	111.6	108.9	103.9	106.2	104.0	101.2	92.8
	前年比・前期比	4.1	△ 7.5	3.7	△ 0.7	△ 2.4	△ 4.6	2.2	△ 2.1	△ 2.7	△ 8.3
建設財	建設財	102.5	102.1	102.7	102.1	100.7	103.8	100.4	102.8	104.6	102.0
	前年比・前期比	1.7	△ 0.4	1.0	△ 0.6	△ 1.4	3.1	△ 3.3	2.4	1.8	△ 2.5
消費財	消費財	101.6	108.9	105.7	101.7	100.3	98.7	111.1	113.4	109.9	103.0
	前年比・前期比	△ 3.7	7.2	△ 2.7	△ 3.8	△ 1.4	△ 1.6	12.6	2.1	△ 3.1	△ 6.3
生産財	生産財	102.5	100.7	102.4	103.3	101.5	102.0	103.1	103.2	100.8	96.7
	前年比・前期比	△ 1.7	△ 1.8	△ 4.5	0.9	△ 1.7	0.5	1.1	0.1	△ 2.3	△ 4.1

注1 年指数は原指数、四半期指数は季節調整済指数です。

注2 前年比は原指数、前期比は季節調整済指数の伸び率(%)です。