

リニモに乗って浴線施設に出かけよう!

わくわく体験

# リニモツアーズ 2020☆秋

参加特典  
リニモ  
オリジナルノート  
&ステッカー

さらにツアーによって  
オリジナル特典あり!

講座の流れ

## 1 指定の リニモ駅に集合!

集合駅は裏面のコース一覧で  
ご確認ください。  
駐車場はありません。  
公共交通機関にて  
お越しください。

徒歩で移動  
※Cコースのみバスで移動

## 2 リニモ浴線施設で 体験講座!

ご希望のコースを  
裏面のコース一覧から選んで  
お申込みください。

## 3 現地解散

Cコースは集合駅にて解散。  
そのほかのコースは現地  
(施設)にて解散。

### イベント参加資格

#### 小学生のお子様とその保護者

※体験講座は小学生のお子様を対象となり、保護者(中学生以上)は同伴者となります。  
※未就学児は参加する小学生の兄弟姉妹に限り、A~Eコースにおいて参加できます。

### 参加費

#### 無料

※工作等を行う講座において材料費をいただく場合がございます。裏面のコース一覧にてご確認ください。

### 申込人数

お申込み1件につき最大6名まで

### 申込方法

下記公式ホームページの申込フォームより  
お申込みください。

<https://linimo-school.net>

- ※ 申込締切日は裏面をご覧ください。
- ※ 参加者は抽選で決定します。  
(抽選結果は開催日の2週間前までにメールでお知らせします)
- ※ ホームページに記載の注意事項をご確認の上お申込みください。



### 新型コロナウイルス感染拡大防止策について

- ・体験講座の各回定員は、会場の収容人数の半数以下としています
- ・人と人との距離を十分に確保し運営します
- ・集合駅で受付を行う際に手指消毒と検温を実施します
- ・感染拡大状況により開催を中止する場合があります

詳細はホームページをご覧ください

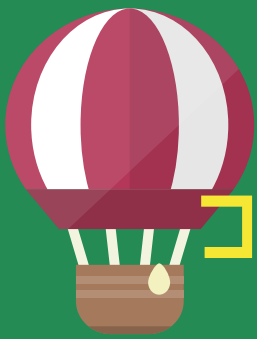
体験講座の詳細は裏面へ!

お問合せ わくわく体験リニモツアーズ事務局 info@linimo-school.net

主催 東部丘陵線連絡協議会 (愛知県・名古屋市・瀬戸市・豊田市・日進市・長久手市)

受託者 ココミライ株式会社

協力 愛知高速交通株式会社 / 愛知県陶磁美術館 / 介助犬総合訓練センター〜シンシアの丘〜 / 愛知県立大学 (サークル「子どものひろば」) / もりの学舎 / 愛知工業大学



# コース一覧



## D 愛知県立大学 「子どものひろば」



「紙コップフリスビー」または「紙コップみの虫」のどちらか一つを選んで工作をすることができます。  
※推奨学年は、小学1～4年生です。

開催日程	定員 40名
コース番号	D
催行日	10/17 土
集合(解散)	10:00(12:10)
集合駅	愛・地球博記念公園駅
申込締切	9/27 日

## A リニモ車両基地



普段は入ることのできないリニモ車両基地にご招待!!  
※推奨学年は、小学3年生以上です。

開催日程	各回 定員 40名			
コース番号	A-1	A-2	A-3	A-4
催行日	10/24 土	10/24 土	10/25 日	10/25 日
集合(解散)	9:30(11:10)	13:30(15:10)	9:30(11:10)	13:30(15:10)
集合駅	陶磁資料館南駅			
申込締切	10/4 日			

## E もりの学舎



インタープリターと歩く秋のいきもの探しツアー  
秋の昆虫などを探して、捕まえよう!  
捕まえた生き物をもりの学舎で調べてみよう!  
※生き物は持ち帰れません。  
※愛・地球博記念公園北口からもりの学舎まで徒歩で2～3km程移動しながらの体験です。  
※小学生以下の方に、もりの学舎グッズをプレゼント。

開催日程	定員 40名
コース番号	E
催行日	10/17 土
集合(解散)	13:45(15:40)
集合駅	愛・地球博記念公園駅
申込締切	9/27 日

## B 愛知県陶磁美術館



子供も大人も思わず熱中!  
やきもの体験で思い出をつっちゃおう! 指導員がいるから始めてでも大丈夫!  
※作陶材料費は、一般 890 円、中学生以下 770 円です。

開催日程	各回 定員 40名	
コース番号	B-1	B-2
催行日	11/28 土	11/28 土
集合(解散)	9:45(12:40)	12:45(15:40)
集合駅	陶磁資料館南駅	
申込締切	11/8 日	

## F 愛知工業大学 1 ころころスイッチ製作



コースに様々な仕掛けをほどこしたガラス玉の落下装置を作ります! 高い位置から転がり落ちるガラス玉を通し、物体のもつエネルギーについて体感しながら楽しく学ぼう!  
※工作材料費は、小学生 800 円 (保護者は体験対象外) です。  
※会場は 10/18 日は地球市民交流センター、11/1 日はトヨタ博物館です。

開催日程	各回 定員 40名	
コース番号	F-1	F-2
催行日	10/18 日	11/1 日
集合(解散)	10:00(12:40)	10:00(12:40)
集合駅	愛・地球博記念公園駅	芸大通駅
申込締切	9/27 日	10/11 日

## C 介助犬総合訓練センター ～シンシアの丘～



リニモ駅長のコア君が介助犬のお仕事を紹介します。コア駅長との写真撮影ができるかも!? コア駅長と一緒に楽しく介助犬について学ぼう!  
※新型コロナウイルス感染拡大防止策として、ふれあい時間の予定はありません。  
※小学生以下の方にオリジナルステッカーをプレゼント。

開催日程	各回 定員 20名			
コース番号	C-1	C-2	C-3	C-4
催行日	11/3 火祝	11/3 火祝	11/3 火祝	11/3 火祝
集合(解散)	8:45(10:45)	10:00(12:00)	13:30(15:30)	14:45(16:45)
集合駅	愛・地球博記念公園駅			
申込締切	10/11 日			

## G 愛知工業大学 2 電子ホタル製作



緑の光がフワッと輝き、ゆっくり消える、夏を感じるホタルの光。科学の力で、いつでもこの光を見ることが出来る電子ホタルを作ろう! 枕もとに置いて夏を楽しんでね  
※工作材料費は、小学生 800 円 (保護者は体験対象外) です。  
※会場は 10/18 日は地球市民交流センター、11/1 日はトヨタ博物館です。

開催日程	各回 定員 40名	
コース番号	G-1	G-2
催行日	10/18 日	11/1 日
集合(解散)	14:00(15:40)	14:00(15:40)
集合駅	愛・地球博記念公園駅	芸大通駅
申込締切	9/27 日	10/11 日