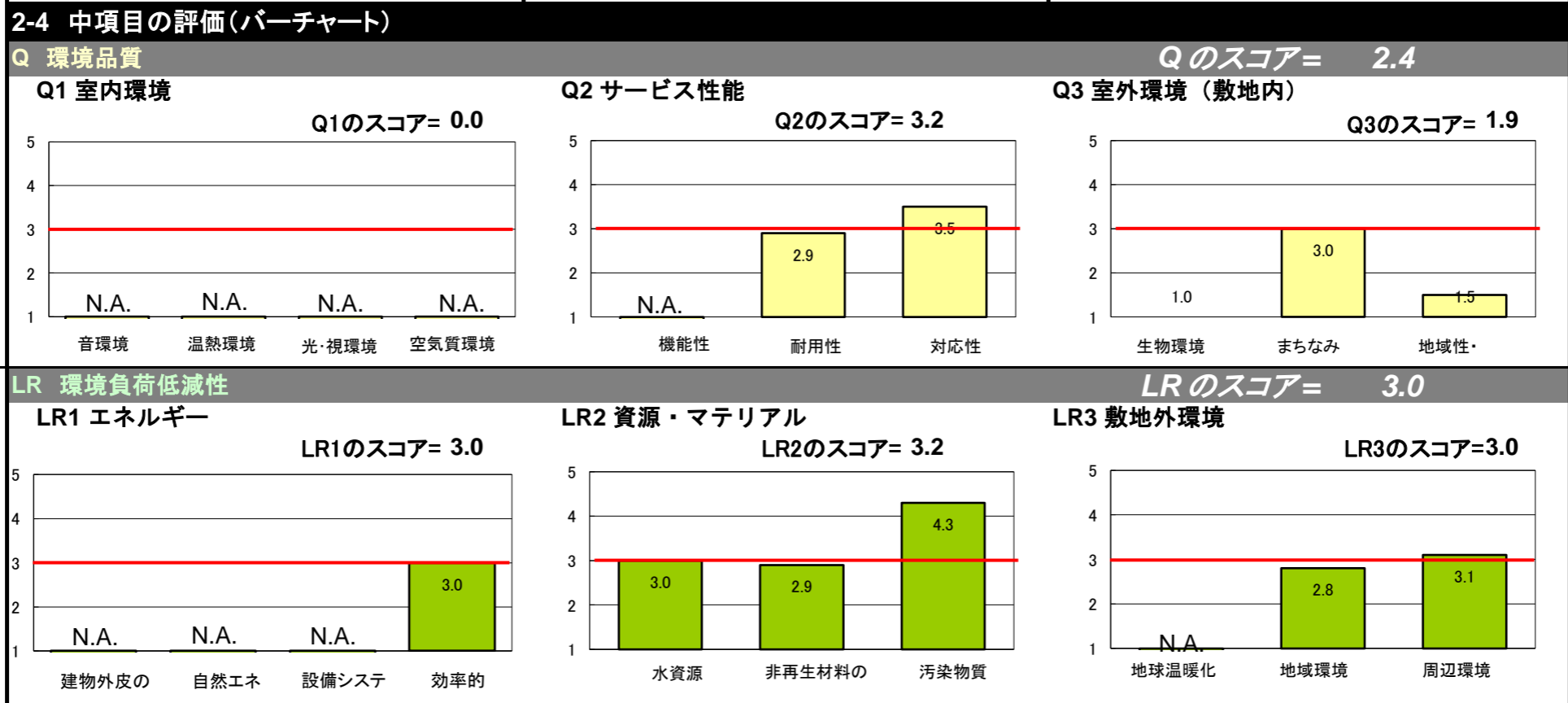
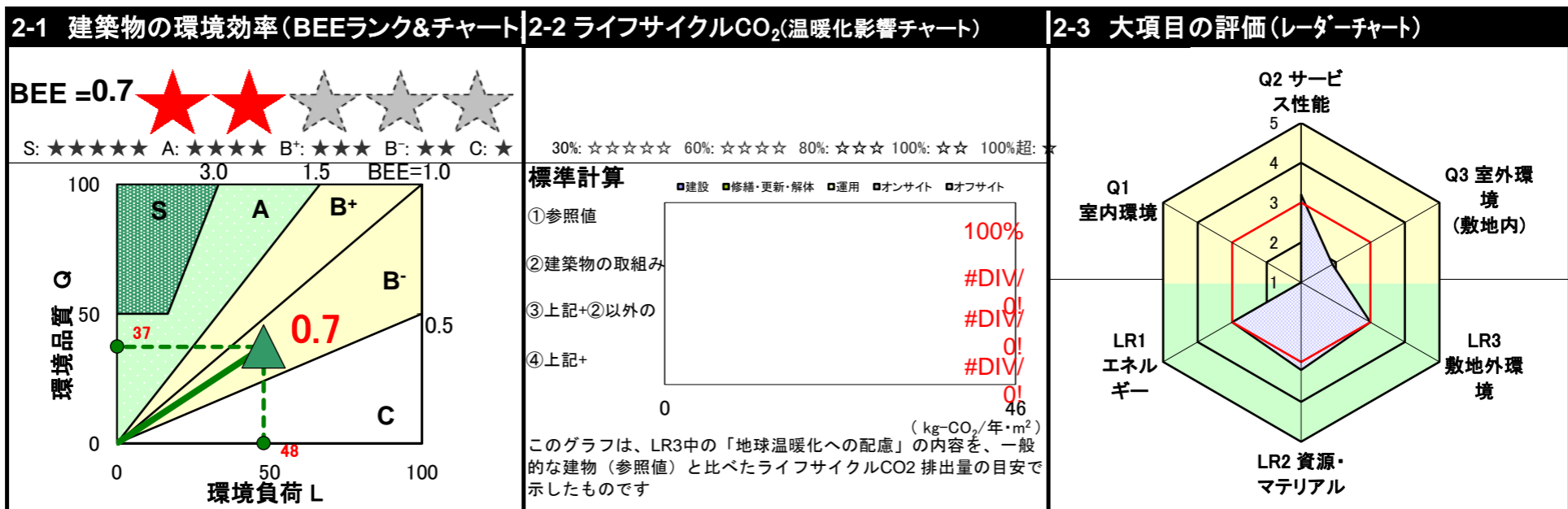
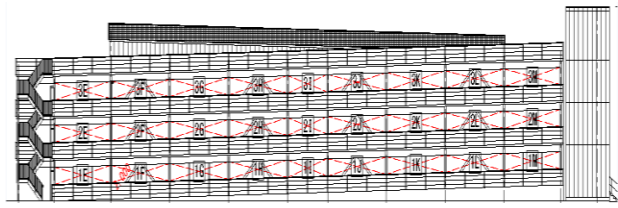


1-1 建物概要		1-2 外観	
建物名称	(仮称)春日井SCプロジェクト(駐車場棟)	階数	地上3階
建設地	愛知県春日井市六軒屋町字東丘22番 他47筆	構造	S造
用途地域	都市計画区域内 市街化区域 近隣商業地域	平均居住人員	0人
気候区分	6地域	年間使用時間	8,760時間/年
建物用途	工場	評価の段階	実施設計段階評価
竣工時期	2021年7月 竣工	評価の実施日	2020年6月17日
敷地面積	58,285 m ²	作成者	阿部 信之
建築面積	2,410 m ²	確認日	2020年6月30日
延床面積	7,214 m ²	確認者	阿部 信之



3 重点項目	
<p>①地球温暖化への配慮</p> <p>N.A</p>	<p>③敷地内の緑化</p> <p>1.0</p> <p>外構緑化指数(外構緑化面積/外構面積)</p> <p>9.6 %</p> <p>建物緑化指数(建物緑化面積/建築面積)</p> <p>0.0 %</p>
<p>②資源の有効活用</p> <p>3.0</p>	<p>④地域材の活用</p> <p>1.0</p> <p><外装材に使用した地域性のある材料></p> <p>なし</p> <p><建物の構造材・内装材、外構に使用した地域性のある素材></p> <p>なし</p>

各重点項目は、以下の評価項目の得点により算出されています。

①地球温暖化への配慮
LR-3 1 地球温暖化への配慮

②資源の有効活用
Q-2 2 耐用性・信頼性、Q-2 3 対応性・更新性
LR-2 2 非再生性資源の使用量削減

③敷地内の緑化
Q-3 1 生物環境の保全と創出

外構緑化指数 = $\frac{\text{中高木の樹冠の水平投影面積} + \text{低木・地被等の植栽面積}}{\text{敷地面積} - \text{建物面積(建築面積及び附属物面積)}} \times 100$

建物緑化指数 = $\frac{\text{屋上緑化面積} + \text{壁面緑化面積}}{\text{建築によって占有された部分の水平投影面積(法定面積)}} \times 100$

みんなの環境活動を応援しています

スコアシート		実施設計段階								
配慮項目	独自基準	環境配慮設計の概要記入欄	建物全体・共用部分		住居・宿泊部分		住居・宿泊部分		全体	
	重点項目		評価点	評価点	重み係数	評価点	評価点	重み係数		
Q 建築物の環境品質										
Q1 室内環境										
1 音環境										
1.1 室内騒音レベル			3.0	-	-	-	3.0	-	-	
1.2 遮音			-	-	-	-	-	-	-	
1 開口部遮音性能			-	-	-	-	3.0	-	-	
2 界壁遮音性能			-	-	-	-	3.0	-	-	
3 界床遮音性能(軽量衝撃源)			-	3.0	-	-	3.0	-	-	
4 界床遮音性能(重量衝撃源)			-	3.0	-	-	3.0	-	-	
1.3 吸音			-	-	-	-	3.0	-	-	
2 温熱環境										
2.1 室温制御			-	-	-	-	-	-	-	
1 室温			3.0	-	-	-	3.0	-	-	
2 外皮性能			3.0	-	-	-	3.0	-	-	
3 ゾーン別制御性			3.0	-	-	-	-	-	-	
2.2 湿度制御			3.0	-	-	-	3.0	-	-	
2.3 空調方式			3.0	-	-	-	3.0	-	-	
3 光・視環境										
3.1 昼光利用			-	-	-	-	-	-	-	
1 昼光率			3.0	-	-	-	3.0	-	-	
2 方位別開口			-	-	-	-	3.0	-	-	
3 昼光利用設備			3.0	-	-	-	3.0	-	-	
3.2 グレア対策			-	-	-	-	-	-	-	
1 昼光制御			5.0	-	-	-	3.0	-	-	
3.3 照度			3.0	-	-	-	3.0	-	-	
3.4 照明制御			3.0	-	-	-	3.0	-	-	
4 空気環境										
4.1 発生源対策			-	-	-	-	-	-	-	
1 化学汚染物質			3.0	-	-	-	3.0	-	-	
4.2 換気			-	-	-	-	-	-	-	
1 換気量			3.0	-	-	-	3.0	-	-	
2 自然換気性能			3.0	-	-	-	3.0	-	-	
3 取り入れ外気への配慮			3.0	-	-	-	3.0	-	-	
4.3 運用管理			-	-	-	-	-	-	-	
1 CO ₂ の監視			3.0	-	-	-	-	-	-	
2 喫煙の制御			3.0	-	-	-	-	-	-	
Q2 サービス性能										
1 機能性										
1.1 機能性・使いやすさ			-	-	-	-	-	-	-	
1 広さ・収納性			3.0	-	-	-	3.0	-	-	
2 高度情報通信設備対応			3.0	-	-	-	3.0	-	-	
3 バリアフリー計画	独自		3.0	-	-	-	-	-	-	
1.2 心理性・快適性			-	-	-	-	-	-	-	
1 広さ感・景観 (天井高)			3.0	-	-	-	3.0	-	-	
2 リフレッシュスペース			3.0	-	-	-	-	-	-	
3 内装計画			3.0	-	-	-	-	-	-	
1.3 維持管理			-	-	-	-	-	-	-	
1 維持管理に配慮した設計			3.0	-	-	-	-	-	-	
2 維持管理用機能の確保			-	-	-	-	-	-	-	
2 耐用性・信頼性										
2.1 耐震・免震・制震・制振			0.5	2.9	0.52	-	-	-	2.9	
1 耐震性(建物のこわれにくさ)			0.4	3.0	0.48	-	-	-	-	
2 免震・制震・制振性能			3.0	3.0	0.80	-	-	-	-	
2.2 部品・部材の耐用年数			3.0	3.0	0.20	-	-	-	-	
1 躯体材料の耐用年数			0.3	3.0	0.33	-	-	-	-	
2 外壁仕上げ材の補修必要間隔	②		-	3.0	0.42	-	-	-	-	
3 主要内装仕上げ材の更新必要間隔			-	3.0	0.42	-	-	-	-	
4 空調換気ダクトの更新必要間隔			-	3.0	0.17	-	-	-	-	
5 空調・給排水配管の更新必要間隔			-	-	-	-	-	-	-	
6 主要設備機器の更新必要間隔			-	-	-	-	-	-	-	
2.4 信頼性			0.1	2.6	0.19	-	-	-	-	
1 空調・換気設備			3.0	-	-	-	-	-	-	
2 給排水・衛生設備			3.0	-	-	-	-	-	-	
3 電気設備	②		3.0	3.0	0.33	-	-	-	-	
4 機械・配管支持方法			3.0	3.0	0.33	-	-	-	-	
5 通信・情報設備			3.0	2.0	0.33	-	-	-	-	

3 対応性・更新性				0.4	3.5	0.48	-	-	-	3.5
3.1 空間のゆとり				0.3	3.4	0.31	-	-	-	
1	階高のゆとり			-	3.0	0.60	-	3.0	-	
2	空間の形状・自由さ		0.1<壁長さ比<0.3	3.0	4.0	0.40	-	3.0	-	
3.2 荷重のゆとり				3.0	3.0	0.31	-	3.0	-	
3.3 設備の更新性				0.3	4.0	0.38	-	-	-	
1	空調配管の更新性	②		-	-	-	-	-	-	
2	給排水管の更新性			3.0	-	-	-	-	-	
3	電気配線の更新性		EPSの使用(配管配線)等の採用	3.0	5.0	0.50	-	-	-	
4	通信配線の更新性			3.0	3.0	0.50	-	-	-	
5	設備機器の更新性			3.0	-	-	-	-	-	
6	バックアップスペースの確保			3.0	-	-	-	-	-	
Q3 室外環境(敷地内)				-	-	0.57	-	-	-	1.9
1 生物環境の保全と創出		独自③		-	1.0	0.30	-	-	-	1.0
2 まちなみ・景観への配慮		独自④		-	3.0	0.40	-	-	-	3.0
3 地域性・アメニティへの配慮				0.3	1.5	0.30	-	-	-	1.5
3.1 地域性への配慮、快適性の向上		独自④		-	2.0	0.50	-	-	-	
3.2 敷地内温熱環境の向上				-	1.0	0.50	-	-	-	
LR 建築物の環境負荷低減性				-	-	-	-	-	-	3.0
LR1 エネルギー				-	-	0.40	-	-	-	3.0
1 建物外皮の熱負荷抑制				3.0	-	-	-	-	-	-
2 自然エネルギー利用				3.0	-	-	-	-	-	-
3 設備システムの高効率化				3.0	-	-	-	-	-	-
4 効率的運用				1.0	3.0	1.00	-	-	-	3.0
集合住宅以外の評価				1.0	3.0	1.00	-	-	-	
4.1	モニタリング			3.0	3.0	0.50	-	-	-	
4.2	運用管理体制			3.0	3.0	0.50	-	-	-	
集合住宅の評価				-	-	-	-	-	-	
4.1	モニタリング			-	3.0	-	-	-	-	
4.2	運用管理体制			-	3.0	-	-	-	-	
LR2 資源・マテリアル				-	-	0.30	-	-	-	3.2
1 水資源保護				0.1	3.0	0.15	-	-	-	3.0
1.1 節水				3.0	-	-	-	-	-	
1.2 雨水利用・雑排水等の利用				1.0	3.0	1.00	-	-	-	
1	雨水利用システム導入の有無			3.0	3.0	0.67	-	-	-	
2	雑排水等利用システム導入の有無			3.0	3.0	0.33	-	-	-	
2 非再生性資源の使用量削減				0.6	2.9	0.63	-	-	-	2.9
2.1 材料使用量の削減		②	主要構造躯体の鉄骨にSM490使用 その他対策2点	-	4.0	0.07	-	-	-	
2.2 既存建築躯体等の継続使用		独自		-	3.0	0.25	-	-	-	
2.3 躯体材料におけるリサイクル材の使用		独自		-	3.0	0.21	-	-	-	
2.4 躯体材料以外におけるリサイクル材の使用		独自		3.0	1.0	0.21	-	-	-	
2.5 持続可能な森林から産出された木材		独自		3.0	-	-	-	-	-	
2.6 部材の再利用可能性向上への取組み		独自	躯体と仕上げ材の分別容易性	3.0	4.0	0.25	-	-	-	
3 汚染物質含有材料の使用回避				0.2	4.3	0.22	-	-	-	4.3
3.1 有害物質を含まない材料の使用				3.0	3.0	0.32	-	-	-	
3.2 フロン・ハロンの回避				0.6	5.0	0.68	-	-	-	
1	消火剤			-	-	-	-	-	-	
2	発泡剤(断熱材等)		発泡剤を用いた断熱材の使用なし	-	5.0	1.00	-	-	-	
3	冷媒			3.0	-	-	-	-	-	
LR3 敷地外環境				-	-	0.30	-	-	-	3.0
1 地球温暖化への配慮		①		-	-	-	-	-	-	-
2 地域環境への配慮				0.5	2.8	0.50	-	-	-	2.8
2.1 大気汚染防止			燃焼機器なし	-	5.0	0.25	-	-	-	
2.2 温熱環境悪化の改善				-	2.0	0.50	-	-	-	
2.3 地域インフラへの負荷抑制				0.2	2.5	0.25	-	-	-	
1	雨水排水負荷低減	独自		-	3.0	0.25	-	-	-	
2	汚水処理負荷抑制	独自		-	3.0	0.25	-	-	-	
3	交通負荷抑制	独自		-	3.0	0.25	-	-	-	
4	廃棄物処理負荷抑制			-	1.0	0.25	-	-	-	
3 周辺環境への配慮				0.5	3.1	0.50	-	-	-	3.1
3.1 騒音・振動・悪臭の防止				0.4	3.0	0.40	-	-	-	
1	騒音	独自		-	3.0	1.00	-	-	-	
2	振動	独自		-	-	-	-	-	-	
3	悪臭			-	-	-	-	-	-	
3.2 風害、砂塵、日照障害の抑制				0.4	3.0	0.40	-	-	-	
1	風害の抑制			-	3.0	0.70	-	-	-	
2	砂塵の抑制			-	3.0	-	-	-	-	
3	日照障害の抑制			-	3.0	0.30	-	-	-	
3.3 光害の抑制				0.2	3.7	0.20	-	-	-	
1	屋外照明及び屋内照明のうち外に漏れる光への対策		光害ガイドライン項目を一部満たす 広告照明無し	-	4.0	0.70	-	-	-	
2	屋光の建物外壁による反射光(グレア)への対策			-	3.0	0.30	-	-	-	

重点項目スコアシート

実施設計段階

■使用評価マニュアル

CASBEE-建築(新築)2016年版+あいち版手引き

(仮称)春日井SCプロジェクト(駐車場棟)

■評価ソフト:

CASBEE-BD_NC_2016(v3.0)_AICHI

重点項目(配慮項目)		評価点	全体に対する 重み係数	重点項目スコア	
① 地球温暖化対策				N. A	
LR3-1	地球温暖化への配慮	0.0	0.00		
② 資源の有効活用					3.0
Q2-2	耐震性・信頼性	2.9	0.22		
Q2-3	対応性・更新性	3.5	0.21		
LR2-2	非再生性資源の使用量削減	2.9	0.19		
③ 敷地内の緑化				1.0	
Q3-1	生物環境の保全と創出	1.0	0.17	外構緑化:9.6%/建物緑化:0%	
④ 地域材の活用		(評価ポイント)		1.0	
Q3-2 4)	地域性のある素材による良好な景観形成	0.0	-	なし	
Q3-3.1 I 2)	地域性のある材料の使用	0.0	-	なし	

■重点項目スコア算出式

各重点項目スコアは、以下の方法により算出されています。

①地球温暖化への配慮、③敷地内緑化

重点項目スコア=各配慮項目の評価点

②資源の有効活用 (評価点×全体に対する重み)の総和

重点項目スコア= 重みの総和

④地域材の活用

重点項目スコア=評価ポイントの合計+1

■ 環境設計の配慮事項

■ 建物名称 (仮称)春日井SCプロジェクト(駐車場棟)

計画上の配慮事項	
総合	本計画は春日井SCプロジェクトにて建築予定の建物利用者用駐車場である。
Q1 室内環境	特になし。
Q2 サービス性能	空間の自由度が高く、電気設備更新性に配慮されている。
Q3 室外環境(敷地内)	特になし。
LR1 エネルギー	特になし。
LR2 資源・マテリアル	躯体材料の削減に努めており、解体時の事も考慮された設計となっている。
LR3 敷地外環境	光害への配慮がなされており、広告照明等を設けていない。
その他	特になし。