

しんがたころなういるす びょうき き  
**新型コロナウイルスの病気にならないように気をつけましょう！**

みつ さ  
**3つの「密」を避けましょう！**

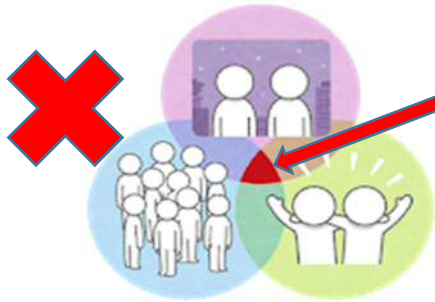
へや くうき い か  
 ①部屋の空気が入れ替  
 わらない「密閉空間」



ひと あつ  
 ②たくさんの方が集  
 まる「密集空間」



ちか ひと はな  
 ③近くで人と話す  
 「密接場面」



みつ あつ くらすたー  
**3つの「密」が集まると、クラスター  
 (集団) 発生のリスクが高いです！**

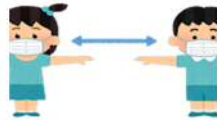
※このほか、きょうどう つか ぶっぴん しょうどく  
 共同で使う物品は消毒などをして  
 ください。

おくない おくがい みっしゅう みっせつ ちゅうい  
**屋内のほか、屋外でも、密集・密接には注意してください！**

ますく  
**マスクをつけましょう**



ほか ひと じゅうぶん きょり  
 他の人と十分な距離をとりましょう  
 (できるだけ2m)



あくしゅ はぐ さ  
 握手やハグは避けましょう



おおにんすう しょくじ き  
 大人数での食事は避けましょう

★ホームパーティーや  
 バーベキューも  
 要注意！



まど どあ あ なんかい くうき い か  
 窓やドアを開けて何回も空気を入れ替えま  
 しょう



うた おうえん じゅうぶん きょり  
 歌や応援は、十分な距離をとるか  
 オンラインで行いましょう

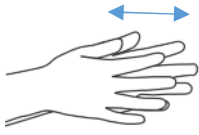


でんしゃ えれべーたー かいわ すく  
 電車やエレベーターでの会話は少なくしま  
 しょう

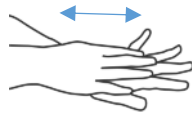


てあら て ゆび しょうどく  
こまめに手洗い・手と指の消毒をしましょう

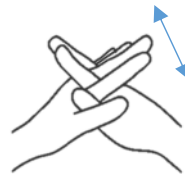
ただ正しい手の洗い方



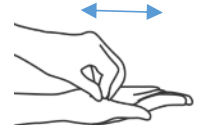
①石けんをつけて  
手のひらをあらう



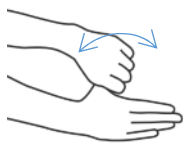
②手の甲をあらう



③指のあいだを  
あらう



④指先をあらう



⑤親指をあらう



⑥手首をあらう



⑦水で石けんを流したら、  
タオルでよくふく



てあら けん  
手洗い犬ゴッシー

- お客さんとしてお店などにいくときは、病気が広がらないためのお店のルールをしっかりと守ってください。
- できるだけ、右のステッカーが貼ってあるお店に行ってください。病気が広がらないように気をつけているお店です。



しながたころなういるすかんせんしょうくわじょうほう  
■ 新型コロナウイルス感染症の詳しい情報はこちらから

- 愛知県 新型コロナウイルス感染症対策サイト  
<https://www.pref.aichi.jp/site/covid19-aichi>



- 厚生労働省 新型コロナウイルス感染症について  
[https://www.mhlw.go.jp/stf/seisakunitsuite/bunya/0000164708\\_00001.html](https://www.mhlw.go.jp/stf/seisakunitsuite/bunya/0000164708_00001.html)



- 法務省 外国人生活支援ポータルサイト  
[http://www.moj.go.jp/nyuukokukanri/kouhou/nyuukokukanri10\\_00055.html](http://www.moj.go.jp/nyuukokukanri/kouhou/nyuukokukanri10_00055.html)



※相談先がわからないとき、通訳が必要なときは、あいち多文化共生センターに電話してください。

あいち多文化共生センター 電話 052-961-7902

愛知県国際交流協会内

げつようび とうようび  
月～土 10:00～18:00

【対応言語】日本語、ポルトガル語、スペイン語、英語、中国語、フィリピン/タガログ語、ベトナム語、ネパール語、インドネシア語、タイ語、韓国語、ミャンマー語