

# ザイソウ正木ビル



## 1 建築概要

- ・ 構造：木造 3 階建て
- ・ 延床面積：493.39 m<sup>2</sup>
- ・ 施主：材惣DMBホールディングス(株)
- ・ 設計：(株)加藤設計
- ・ 施工：(株)ザイソウハウス
- ・ 竣工：2019年4月
- ・ 所在地：名古屋市中区正木3丁目1-8

## 2 施設概要

木材建築としては国内3例目、東海地区初のZEBに採択された「木造軸組み工法」と「CLTの活用」を通して、新たな木材需要の創出を目指したオフィスビル

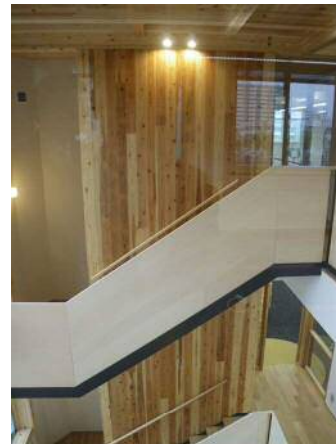
## 3 コンセプト/特徴

天井と壁の一部に厚さ150mmのCLTを採用。構造材としての床版が直に下階の仕上げになるように考慮し、木質感あふれる空間とし、天井を張らずにCLT表しとすることで、コストパフォーマンスに優れ、工期短縮に寄与した。

木材利用の拡大、新たな木材需要の創出（中大規模木造建築物の普及拡大を目指す）と従来からある技術を駆使した省エネルギーオフィス（エネルギーシフトへの挑戦）を実現した。



天井に現しで使用したCLT



全長9mの  
CLT耐力壁