

# とよた子育て総合支援センター「あいあい」



総合インフォメーション 事務室

## 1 建築概要

- ・ 構造：内装木質化
- ・ 延床面積：1,183 m<sup>2</sup>
- ・ 内装木質化面積：495 m<sup>2</sup>
- ・ 木材使用量：22.6 m<sup>3</sup>（うち あいち認証材 20.7 m<sup>3</sup>）
- ・ 施主：豊田市
- ・ 設計・施工：内田洋行(株)
- ・ 竣工：2018年11月
- ・ 所在地：豊田市若宮町1丁目57-1（松坂屋豊田店A館9階）

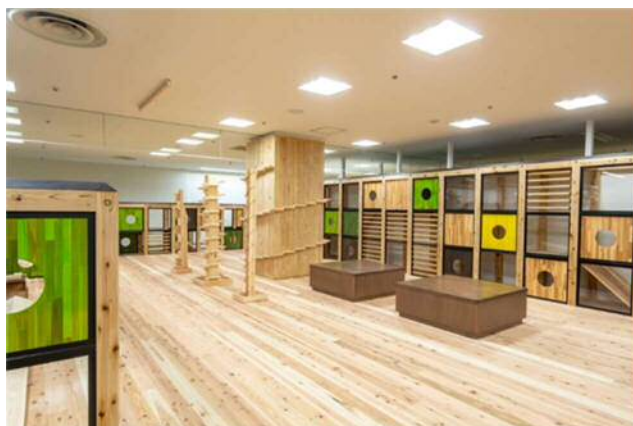
## 2 施設概要

木の魅力、自然への理解を育む「木育」の拠点施設。豊田市の子育て支援拠点施設

## 3 コンセプト/特徴

木の持つ温もりや親しみやすさ、飽きのこない風合いなど、木の良さを生かした空間とすることで、子どもの五感や創造性を育み、親子が一緒に会話や食事を楽しめる明るく開放的な憩いの場。体を動かし遊びながら、木の心地良さ、香り、触感などを肌で感じることができる。

第3回あいち木づかい表彰特別賞 受賞。



大型木製遊具を設置した「わんぱくゾーン」



ひのきを使った木の玉プール