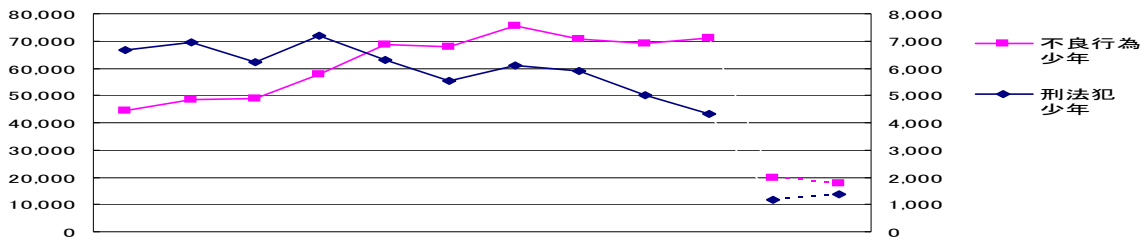


少年非行の概況

1 刑法犯少年及び不良行為少年の検挙・補導状況

H 25 は暫定値

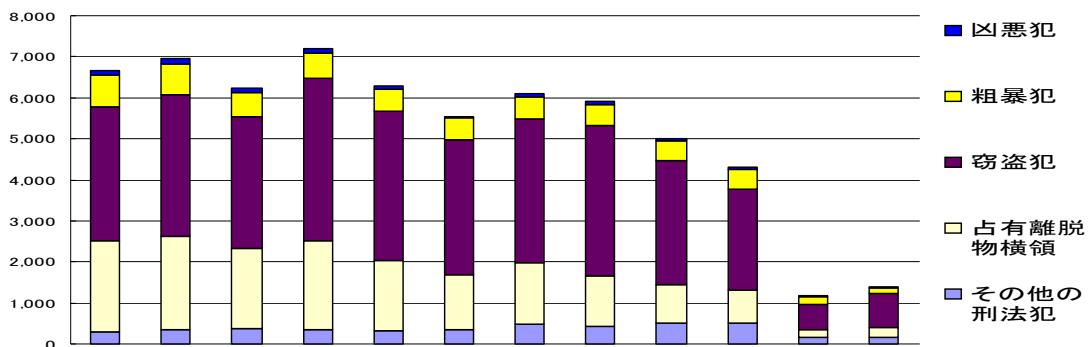


	平成15年	平成16年	平成17年	平成18年	平成19年	平成20年	平成21年	平成22年	平成23年	平成24年	平成25年 1月～4月	平成24年 1月～4月	前年同期比
刑法犯少年 (人)	6,668	6,956	6,230	7,187	6,290	5,547	6,099	5,917	5,005	4,314	1,166	1,391	-225 (-16.2%)
人口比 (%)	9.0	9.6	8.6	10.0	8.8	7.7	8.5	8.1	6.9	-	-	-	-
不良行為少年 (人)	44,375	48,473	49,024	57,912	68,572	67,893	75,678	70,774	69,170	71,116	19,650	17,679	1,971 (11.1%)

※県の少年人口は翌年10月に発表。

2 刑法犯少年の罪種別の検挙状況

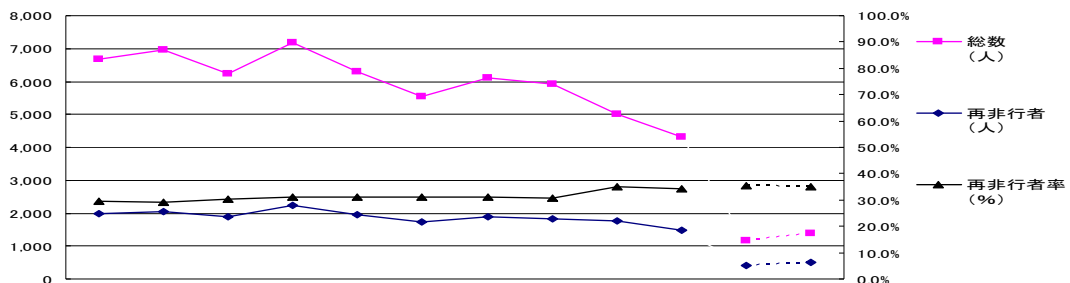
H 25 は暫定値



	平成15年	平成16年	平成17年	平成18年	平成19年	平成20年	平成21年	平成22年	平成23年	平成24年	平成25年 1月～4月	平成24年 1月～4月	前年同期比
総数(人)	6,668	6,956	6,230	7,187	6,290	5,547	6,099	5,917	5,005	4,314	1,166	1,391	-225 (-16.2%)
凶悪犯	103	136	98	106	74	46	92	73	54	51	15	15	±0 (0.0%)
粗暴犯	778	734	590	613	542	521	523	524	492	501	179	148	31 (20.9%)
窃盗犯	3,279	3,452	3,209	3,963	3,635	3,284	3,496	3,659	3,013	2,447	631	829	-198 (-23.9%)
占有離脱物横領	2,207	2,279	1,969	2,155	1,713	1,356	1,515	1,234	941	806	192	249	-57 (-22.9%)
その他の刑法犯	301	355	364	350	326	340	473	427	505	509	149	150	-1 (-0.7%)

3 再非行者数、再非行者率

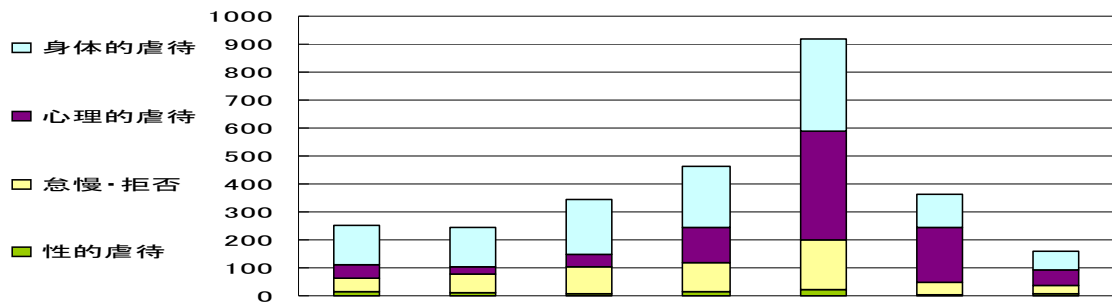
H 25 は暫定値



	平成15年	平成16年	平成17年	平成18年	平成19年	平成20年	平成21年	平成22年	平成23年	平成24年	平成25年 1月～4月	平成24年 1月～4月	前年同期比
総数 (人)	6,668	6,956	6,230	7,187	6,290	5,547	6,099	5,917	5,005	4,314	1,166	1,391	-225 (-16.2%)
再非行者 (人)	1,979	2,035	1,897	2,236	1,958	1,735	1,897	1,812	1,762	1,483	412	490	-78 (-15.9%)
再非行者率 (%)	29.7%	29.3%	30.4%	31.1%	31.1%	31.3%	31.1%	30.6%	35.2%	34.4%	35.3%	35.2%	0.1P

4 児童虐待の認知状況

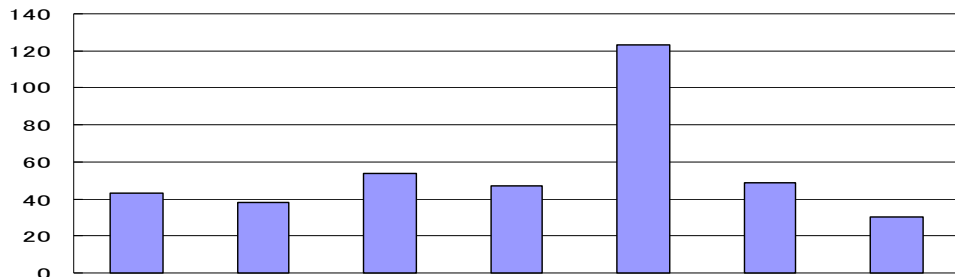
H 25 は暫定値



	H20	H21	H22	H23	H24	H25 1-4	H24 1-4
身体的虐待	142	140	196	220	277	121	69
心理的虐待	49	25	47	126	249	196	54
怠慢・拒否	47	66	93	105	106	43	29
性的虐待	15	12	9	13	18	4	8
児童虐待 認知件数	253	243	345	464	650	364	160

5 いじめ事案への対応状況（被害少年相談、ヤングテレホン等）

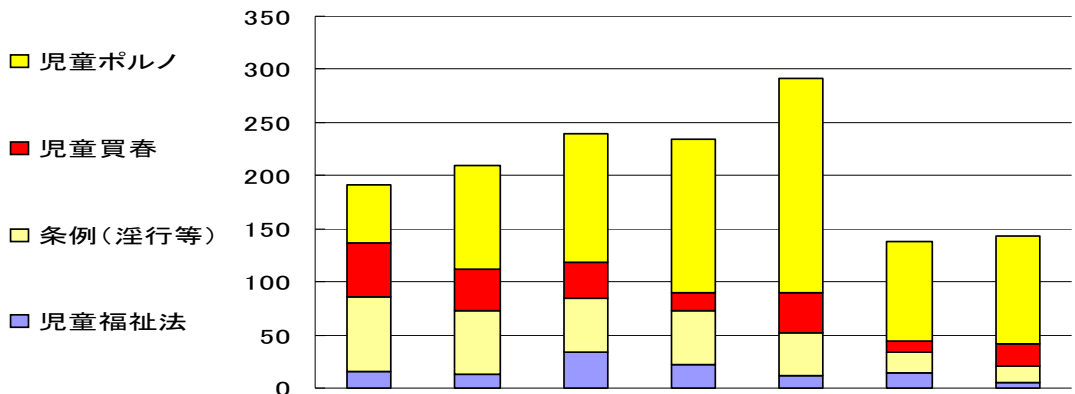
H 25 は暫定値



	H20	H21	H22	H23	H24	H25 1-4	H24 1-4
相談件数	43	38	54	47	123	49	30

6 主な福祉犯の検挙状況

H 25 は暫定値



	H20	H21	H22	H23	H24	H25 1~4	H24 1~4
児童ポルノ	55	98	121	144	202	94	101
児童買春	50	39	34	17	38	10	21
条例（淫行等）	71	60	51	51	40	20	16
児童福祉法	15	13	34	22	12	14	5

