

外来医療機能の現状について

1. 基礎データ

	全国	愛知県	圏域計	豊田市	みよし市
人口 (H30)	127,707,259	7,551,840	486,253	425,172	61,081
病院数	8,372	323	19	17	2
人口10万対	6.6	4.3	3.9	4.0	3.3
有床診療所数	6,934	307	13	10	3
人口10万対	5.4	4.1	2.7	2.4	4.9
無床診療所数	95,171	5,097	260	219	41
人口10万対	74.5	67.5	53.5	51.5	67.1

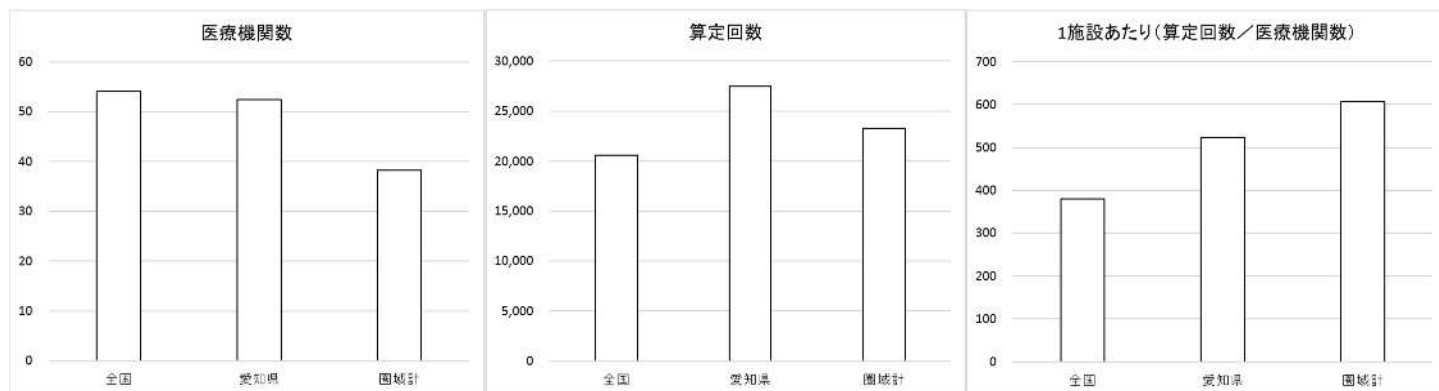
(出典：H30 医療施設調査)

2. 初期救急

厚生労働省が公表している「レセプト情報・特定健診等情報データベース (NDB)」を基に作成しています。

(1) 初診 (外来、時間外加算) (人口 10 万対)

1施設あたりの時間外加算 (初診) 算定回数は、圏域において全国平均を上回っている。

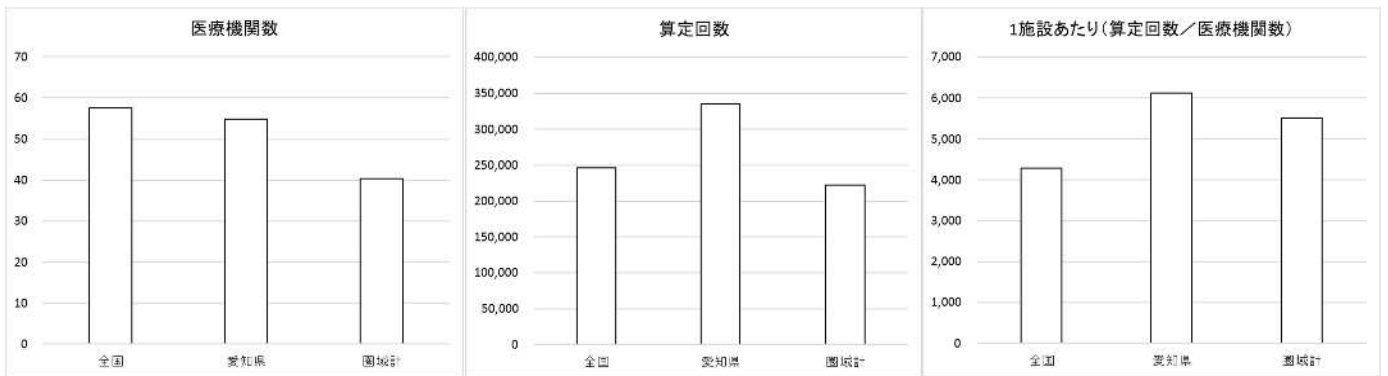


(2016 年 NDB)

初診 (外来、時間外加算)	全国	愛知県	圏域計
人口 (H28)	128,066,211	7,509,636	482,954
医療機関数	69,280	3,937	185
人口10万対	54	52	38
算定回数	26,358,439	2,062,853	112,359
人口10万対	20,582	27,469	23,265
1施設あたり (算定回数/医療機関数)	380	524	607

(2)再診（外来、時間外加算）（人口10万対）

1 施設あたりの時間外加算（再診）算定回数は、圏域において全国平均を上回っている。



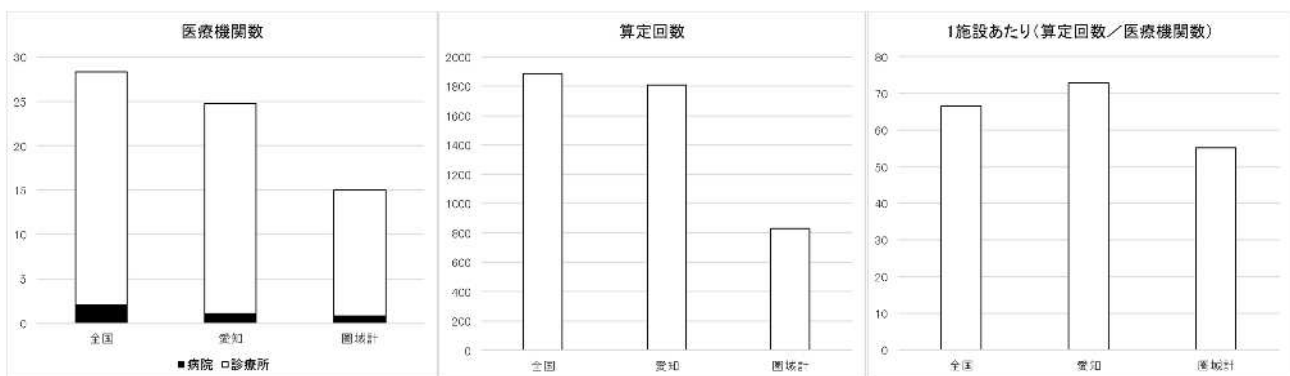
(2016年 NDB)

再診（外来、時間外加算）	全国	愛知県	圏域計
人口 (H28)	128,066,211	7,509,636	482,954
医療機関数	73,617	4,118	195
人口10万対	57	55	40
算定回数	315,282,943	25,186,890	1,073,642
人口10万対	246,187	335,394	222,307
1施設あたり（算定回数/医療機関数）	4,283	6,116	5,506

3. 在宅医療

(1)往診（人口10万対）

1 施設あたりの往診算定回数は、圏域において全国平均を下回っている。

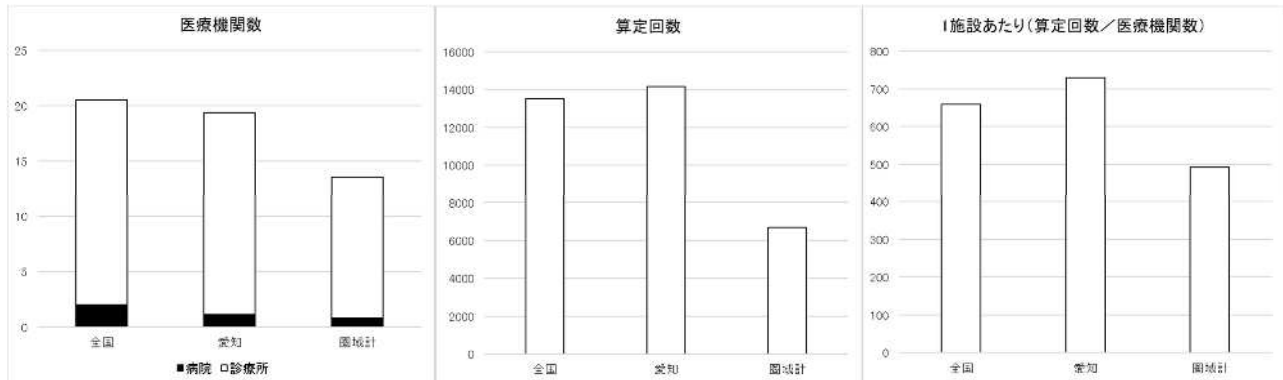


(2018年 NDB)

往診	全国	愛知県	圏域計
人口 (H30)	127,707,259	7,551,840	486,253
医療機関数	2,582	81	4
人口10万対	2	1	1
診療所	33,578	1,790	69
人口10万対	26	24	14
算定回数	2,406,316	136,432	4,027
人口10万対	1,884	1,807	828
1施設あたり（算定回数/医療機関数）	67	73	55

(2) 訪問診療（人口10万対）

1 施設あたりの訪問診療算定回数は、圏域において全国平均を下回っている。

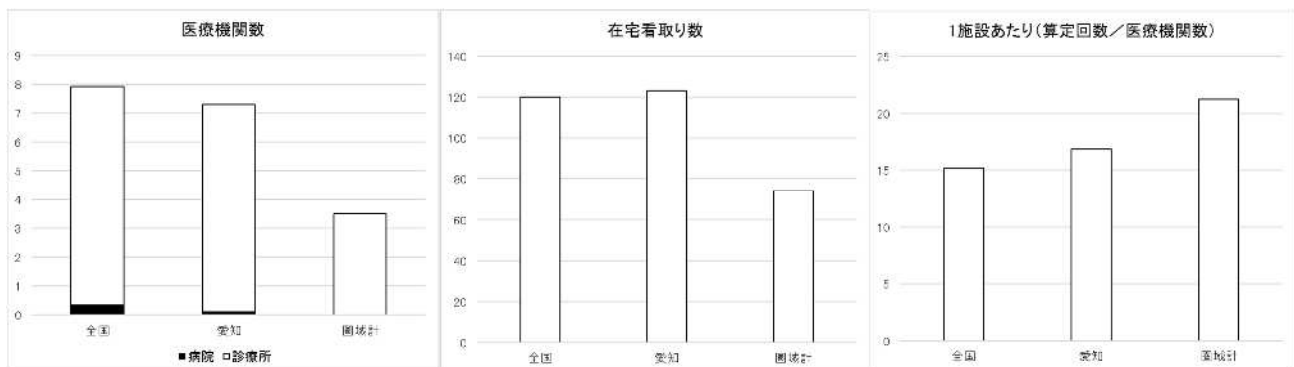


(2018年 NDB)

訪問診療	全国	愛知県	圏域計
人口 (H30)	127,707,259	7,551,840	486,253
医療機関数	病院	2,530	84
	人口10万対	2	1
診療所	23,684	1,380	62
	人口10万対	19	18
算定回数	17,289,256	1,068,868	32,496
人口10万対	13,538	14,154	6,683
1施設あたり (算定回数/医療機関数)	660	730	492

(3) 在宅看取り（人口10万対）

1 施設あたりの在宅看取り算定回数は、圏域において全国平均を上回っている。



(2018年 NDB)

在宅看取り	全国	愛知県	圏域計
人口 (H30)	127,707,259	7,551,840	486,253
医療機関数	病院	430	8
	人口10万対	0	0
診療所	9,690	544	17
	人口10万対	8	7
在宅看取り数	153,203	9,309	361
人口10万対	120	123	74
1施設あたり (算定回数/医療機関数)	15	17	21

注：患者等の集計値が10未満になる集計単位が含まれる場合は非公開として「*」で表示されています。