

医療法人豊隆会 ちくさ病院



木製備品導入状況

1 建築概要

- ・ 構造：鉄骨造 7 階建て
- ・ 延床面積：3,636.56 m²
- ・ 木製備品導入
- ・ 木製備品製造：飛驒産業(株)
- ・ 木材使用量：14.24 m³（うち あいち認証材 14.08 m³）
- ・ 施主：(医)豊隆会
- ・ 竣工：2020年3月
- ・ 所在地：名古屋市千種区今池南 401
- ・ 2019年度木の香る都市づくり事業活用施設

2 施設概要

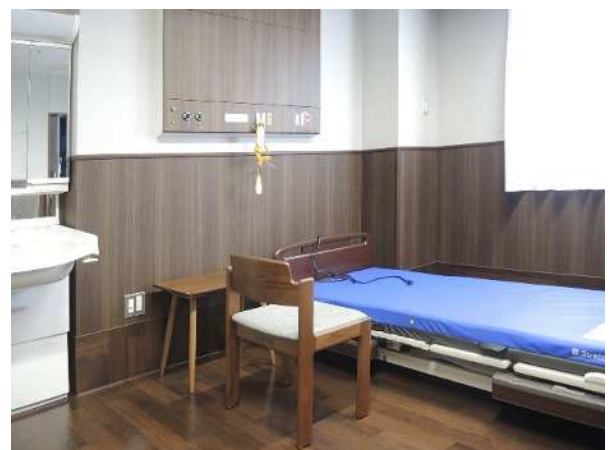
半世紀以上に渡り、二次救急指定病院として名古屋市内で中核を担ってきた病院。

3 コンセプト/特徴

病院の新築に伴い、患者や家族の方が利用する食堂や相談室等に、あいち認証材の椅子やテーブルを設置し、地元の材に囲まれた癒しの空間を提供している。使用するスギ材は圧縮技術により強度を高め、不特定多数の方が使用する場所でも耐えうる仕様となっている。



あいち認証材の机と椅子を設置した食堂



設置された木製の椅子