

日本福祉大学半田キャンパス コミュニティセンター棟



1 建築概要

- ・ 構造：鉄筋コンクリート造 2 階建て
- ・ 延床面積：2,300 m²
- ・ 内装木質化面積：36.6 m²（ミーティングルーム）
- ・ 木材使用量：1.88m³（木質内装 1.71m³、木製備品 0.17m³）（全てあいち認証材）
- ・ 施主：日本福祉大学
- ・ 施工：西垣林業(株)
- ・ 設計：日本福祉大学建築バリアフリー 専修 坂口大史+坂口研究室
- ・ 竣工：2020年3月
- ・ 所在地：半田市東生見町 26 番地 2
- ・ 2019 年度木の香る都市づくり事業活用施設

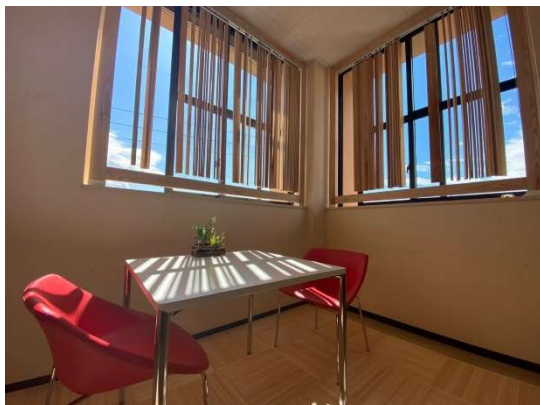
2 施設概要

日本福祉大学半田キャンパス内にある、学生や地域住民等の交流施設

3 コンセプト/特徴

大学キャンパス全体や他大学での普及を視野に木質化モデルを作る事を目的として、大学構内の交流施設の一部屋を実験的に木質化した。

福祉工学科の研究テーマとして、交流施設の一部木質化による心理的・身体的な効果を調査し、県民に向けて発信する。



一般流通材を使用した木製ルーバー



ユニバーサルデザインの木製机