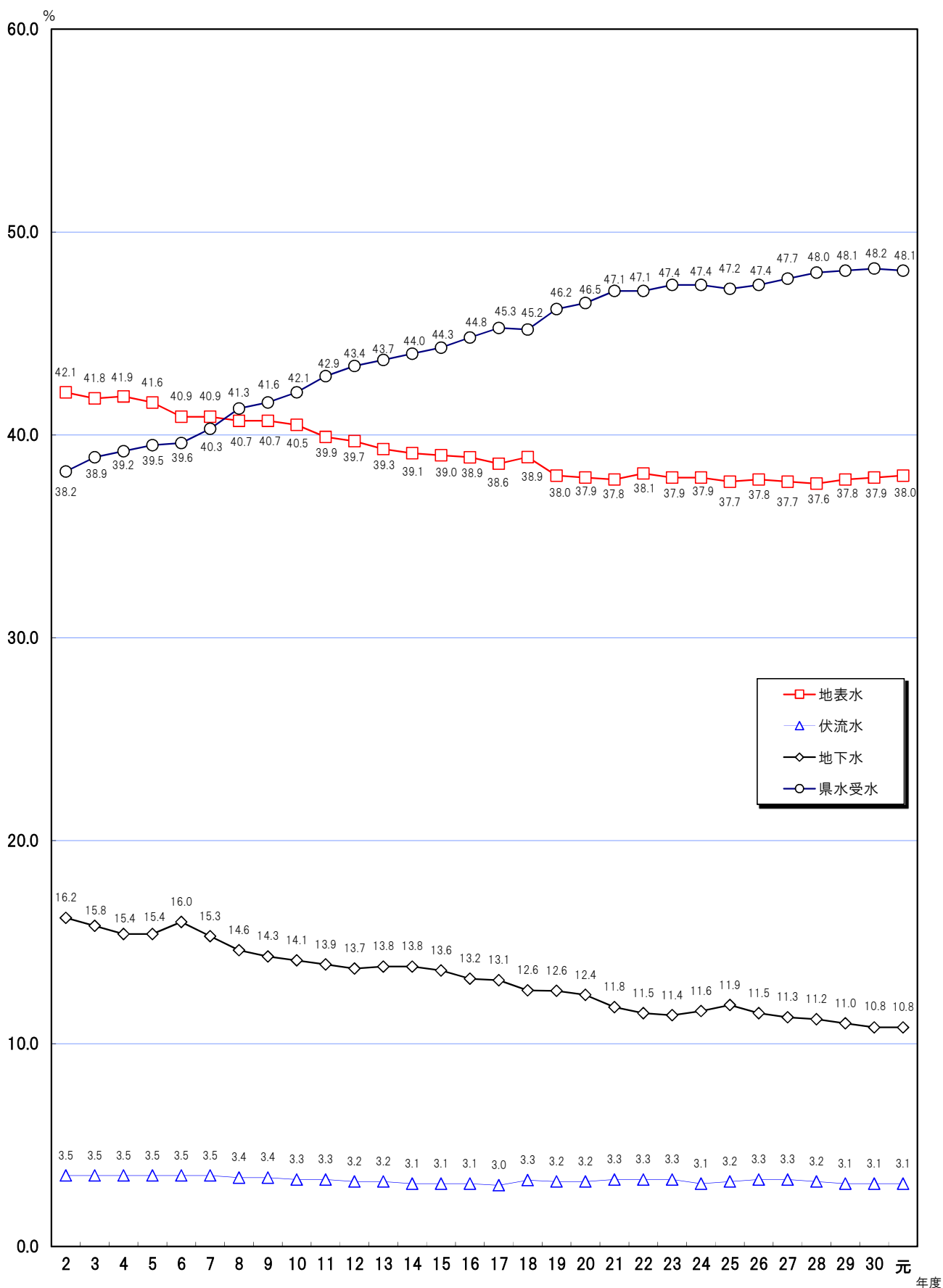


## 2 上 水 道

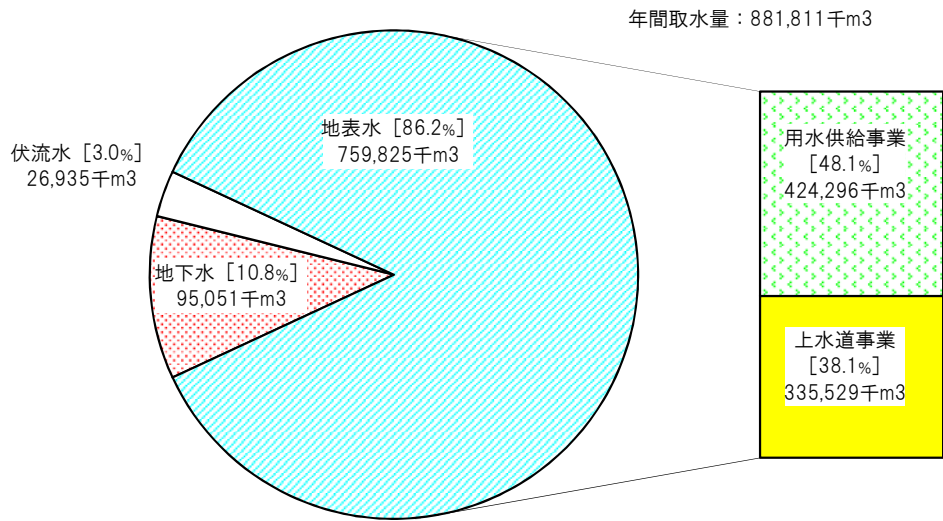


図一4 水源別取水構成の推移

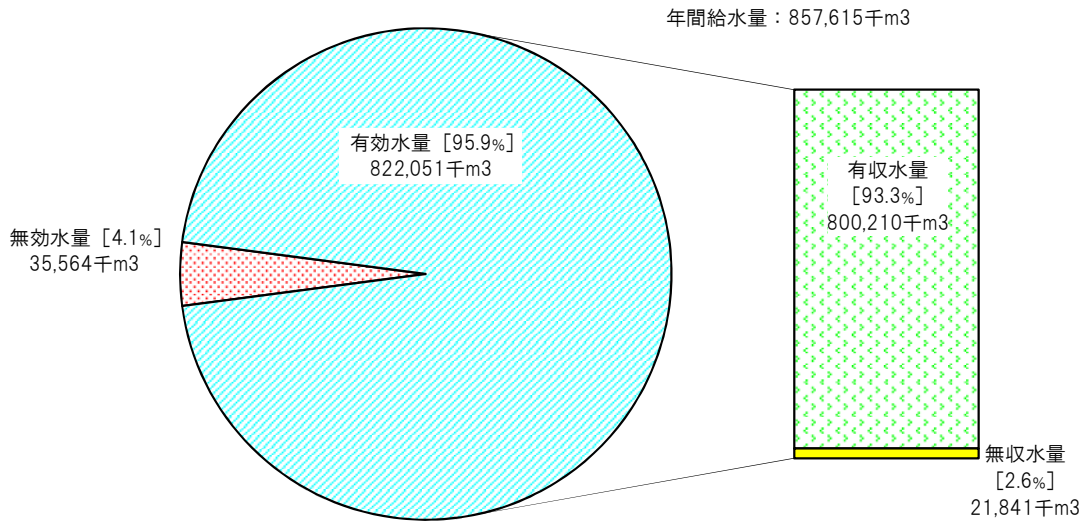


図一5 水源別年間取水量及び年間給水量

水源別年間取水量



年間給水量内訳



第 7 表 年間取水量の対前年度比及び年間給水量の対前年度比

取 水 量

水 源 種 別		年 間 取 水 量 (千m3)				対 前 年 度 比 (%)		
		平成28年度	平成29年度	平成30年度	令和元年度	H28→H29	H29→H30	H30→R1
地 表 水	水道用水供給事業	(423,498) 421,677	(426,606) 424,948	(427,282) 424,476	(427,104) 424,296	100.8	99.9	100.0
	上水道事業	329,637	333,723	334,413	335,529	101.2	100.2	100.3
地 下 水		98,270	97,662	95,450	95,051	99.4	97.7	99.6
伏 流 水		28,378	27,523	27,047	26,935	97.0	98.3	99.6
計		(879,783) 877,962	(885,514) 883,856	(884,192) 881,386	(884,619) 881,811	100.7	99.7	100.0

注1 ( ) 値は用水供給事業の取水実績。

2 下段は上水道事業の受水相当分。

給 水 量

内 訳	年 間 給 水 量 (千m3)				対 前 年 度 比 (%)		
	平成28年度	平成29年度	平成30年度	令和元年度	H28→H29	H29→H30	H30→R1
年 間 給 水 量	857,663	863,538	860,802	857,615	100.7	99.7	99.6
有 効 水 量	822,824	827,343	825,585	822,051	100.5	99.8	99.6
有 収 水 量	800,917	805,125	804,493	800,210	100.5	99.9	99.5
無 収 水 量	21,907	22,218	21,092	21,841	101.4	94.9	103.6
無 効 水 量	34,839	36,195	35,217	35,564	103.9	97.3	101.0

## 第 8 表 水源別取水量の内訳

総 括 表

種 別 地域名	年 間 取 水 量 (千m3)					
	県 水	表 流 水	伏 流 水	地 下 水		
				浅 井 戸	深 井 戸	
名古屋地域	297,237	—	297,237	—	—	—
尾張地域	343,172	264,400	5,785	9,740	6,525	56,722
西三河地域	154,916	99,671	30,100	4,541	6,295	14,309
東三河地域	86,486	60,225	2,407	12,654	1,179	10,021
合 計	881,811	424,296	335,529	26,935	13,999	81,052

水道用水供給事業

種 別 事業主体	年 間 取 水 量 (千m3)					
	県 水	表 流 水	伏 流 水	地 下 水		
				浅 井 戸	深 井 戸	
愛 知 県	427,104		427,104	—	—	—

名 古 屋 地 域

種 別 事業主体	年 間 取 水 量 (千m3)					
	県 水	表 流 水	伏 流 水	地 下 水		
				浅 井 戸	深 井 戸	
名 古 屋 市	297,237	—	297,237	—	—	—
計	297,237	—	297,237	—	—	—

一日最大取水量 (m3)					
	県水	表流水	伏流水	地下水	
				浅井戸	深井戸
888,400	—	888,400	—	—	—
1,038,735	809,474	17,194	31,840	17,612	162,615
459,253	301,604	88,331	14,706	15,093	39,519
266,912	185,538	7,636	35,571	3,514	34,653
2,653,300	1,296,616	1,001,561	82,117	36,219	236,787

一日最大取水量 (m3)					
	県水	表流水	伏流水	地下水	
				浅井戸	深井戸
1,271,410	/	1,271,410	—	—	—

一日最大取水量 (m3)					
	県水	表流水	伏流水	地下水	
				浅井戸	深井戸
888,400	—	888,400	—	—	—
888,400	—	888,400	—	—	—

## 尾張地域(1)

種別 事業主体	年間取水量(千m <sup>3</sup> )					
		県水	表流水	伏流水	地下水	
					浅井戸	深井戸
一宮市	41,127	13,045	—	8,504	—	19,578
春日井市	35,599	29,911	—	—	—	5,688
小牧市	19,989	12,802	—	—	6,525	662
津島市	7,801	6,112	—	—	—	1,689
愛西市	2,983	2,209	—	—	—	774
犬山市	10,548	6,560	2,001	—	—	1,987
江南市	10,468	4,643	—	—	—	5,825
岩倉市	5,378	3,665	—	—	—	1,713
稲沢市	15,249	6,554	—	—	—	8,695
清須市	996	736	—	—	—	260
あま市	5,077	5,077	—	—	—	—
蟹江町	4,709	4,709	—	—	—	—
海部南部 水道企業団	10,555	10,555	—	—	—	—
丹羽広域 事務組合	6,781	4,198	—	—	—	2,583
北名古屋 水道企業団	11,338	9,324	—	—	—	2,014



一日最大取水量 (m3)					
	県水	表流水	伏流水	地下水	
				浅井戸	深井戸
120,356	37,835	—	28,106	—	54,415
105,756	89,403	—	—	—	16,353
60,846	40,080	—	—	17,612	3,154
25,038	20,192	—	—	—	4,846
8,939	6,743	—	—	—	2,196
31,714	20,045	5,800	—	—	5,869
31,515	14,816	—	—	—	16,699
15,824	10,965	—	—	—	4,859
46,958	22,619	—	—	—	24,339
3,146	2,324	—	—	—	822
15,024	15,024	—	—	—	—
14,175	14,175	—	—	—	—
34,419	34,419	—	—	—	—
20,728	12,890	—	—	—	7,838
34,096	26,890	—	—	—	7,206

## 尾張地域(2)

種別 事業主体	年間取水量(千m3)					
		県水	表流水	伏流水	地下水	
					浅井戸	深井戸
瀬戸市	14,840	9,944	3,784	—	—	1,112
尾張旭市	8,599	8,599	—	—	—	—
半田市	14,337	14,337	—	—	—	—
常滑市	8,011	8,011	—	—	—	—
東海市	12,566	12,566	—	—	—	—
大府市	9,932	9,932	—	—	—	—
知多市	8,889	8,889	—	—	—	—
刈谷市	18,541	13,789	—	1,236	—	3,516
高浜市	5,160	5,160	—	—	—	—
阿久比町	2,855	2,855	—	—	—	—
東浦町	5,258	5,258	—	—	—	—
武豊町	5,074	5,074	—	—	—	—
南知多町	3,166	3,166	—	—	—	—
美浜町	2,871	2,871	—	—	—	—
愛知中部 水道企業団	34,475	33,849	—	—	—	626
計	343,172	264,400	5,785	9,740	6,525	56,722

一日最大取水量 (m3)					
	県水	表流水	伏流水	地下水	
				浅井戸	深井戸
45,039	30,553	11,394	—	—	3,092
26,304	26,304	—	—	—	—
43,630	43,630	—	—	—	—
24,619	24,619	—	—	—	—
37,425	37,425	—	—	—	—
29,734	29,734	—	—	—	—
27,351	27,351	—	—	—	—
56,121	43,074	—	3,734	—	9,313
16,062	16,062	—	—	—	—
8,776	8,776	—	—	—	—
16,540	16,540	—	—	—	—
15,365	15,365	—	—	—	—
12,540	12,540	—	—	—	—
9,053	9,053	—	—	—	—
101,642	100,028	—	—	—	1,614
1,038,735	809,474	17,194	31,840	17,612	162,615

西 三 河 地 域

種 別 事業主体	年 間 取 水 量 (千m3)					
		県 水	表 流 水	伏 流 水	地 下 水	
					浅 井 戸	深 井 戸
岡 崎 市	41,480	9,369	26,029	4,448	1,634	—
豊 田 市	52,745	39,219	4,071	93	4,661	4,701
碧 南 市	8,522	8,522	—	—	—	—
安 城 市	20,419	14,653	—	—	—	5,766
知 立 市	7,575	5,937	—	—	—	1,638
西 尾 市	19,252	17,048	—	—	—	2,204
幸 田 町	4,923	4,923	—	—	—	—
計	154,916	99,671	30,100	4,541	6,295	14,309

東 三 河 地 域

種 別 事業主体	年 間 取 水 量 (千m3)					
		県 水	表 流 水	伏 流 水	地 下 水	
					浅 井 戸	深 井 戸
豊 橋 市	40,693	27,728	199	7,439	—	5,327
豊 川 市	21,101	12,873	—	3,435	541	4,252
蒲 郡 市	10,156	10,156	—	—	—	—
新 城 市	6,795	2,169	2,208	1,780	638	—
田 原 市	7,741	7,299	—	—	—	442
計	86,486	60,225	2,407	12,654	1,179	10,021

一日最大取水量 (m3)					
	県水	表流水	伏流水	地下水	
				浅井戸	深井戸
124,686	28,360	76,281	14,427	5,618	—
150,964	117,137	12,050	279	9,475	12,023
26,780	26,780	—	—	—	—
62,236	45,260	—	—	—	16,976
21,320	16,500	—	—	—	4,820
58,426	52,726	—	—	—	5,700
14,841	14,841	—	—	—	—
459,253	301,604	88,331	14,706	15,093	39,519

一日最大取水量 (m3)					
	県水	表流水	伏流水	地下水	
				浅井戸	深井戸
128,875	86,155	862	20,675	—	21,183
63,415	39,959	—	9,779	1,721	11,956
31,170	31,170	—	—	—	—
20,815	7,131	6,774	5,117	1,793	—
22,637	21,123	—	—	—	1,514
266,912	185,538	7,636	35,571	3,514	34,653

第 9 表 年間給水量の推移

区 分 \ 年 度	年 度							
	59	60	61	62	63	H 元	2	3
総人口 (人)	6,409,944	6,495,038	6,518,401	6,564,538	6,606,395	6,648,623	6,699,381	6,758,411
給水人口 (人)	6,192,980	6,253,566	6,317,543	6,371,797	6,422,580	6,466,162	6,532,846	6,597,481
年間給水量 (千m3)	800,637	810,264	805,807	822,365	837,264	865,610	894,124	909,022
年間有効水量 (千m3)	707,249	715,815	719,823	739,101	759,851	788,964	820,906	837,904
年間有収水量 (千m3)	677,438	688,271	693,943	713,934	733,955	762,987	794,345	811,305
一日平均給水量 (m3)	2,193,526	2,219,901	2,207,690	2,246,899	2,293,878	2,371,534	2,449,655	2,483,667
一人一日平均給水量 (リットル)	354	355	349	353	357	367	375	376
一日最大給水量 (m3)	2,894,966	2,898,991	2,885,448	2,881,624	2,895,805	2,987,970	3,107,276	3,156,257
一人一日最大給水量 (リットル)	467	464	457	452	451	462	476	478
給水普及率 (%)	96.7	96.7	96.9	97.1	97.2	97.2	97.5	97.6
負荷率 (%)	75.8	76.6	76.5	78.0	79.2	79.4	78.8	78.7

区 分 \ 年 度	年 度							
	14	15	16	17	18	19	20	21
総人口 (人)	7,129,543	7,170,298	7,220,661	7,259,495	7,312,065	7,366,146	7,398,968	7,406,210
給水人口 (人)	7,016,428	7,062,713	7,113,990	7,159,002	7,197,439	7,248,430	7,281,217	7,297,542
年間給水量 (千m3)	903,274	895,266	900,107	902,369	902,054	902,527	890,224	878,121
年間有効水量 (千m3)	857,265	849,724	858,633	861,840	860,514	862,628	854,754	840,892
年間有収水量 (千m3)	834,579	826,898	836,195	839,070	838,044	840,956	832,456	819,278
一日平均給水量 (m3)	2,475,335	2,446,448	2,466,058	2,472,170	2,468,808	2,465,921	2,438,713	2,405,811
一人一日平均給水量 (リットル)	353	346	347	345	343	340	335	330
一日最大給水量 (m3)	3,046,240	2,923,652	2,980,003	2,912,822	2,931,512	2,894,357	2,914,623	2,749,698
一人一日最大給水量 (リットル)	434	414	419	407	407	399	400	377
給水普及率 (%)	99.4	99.4	99.5	99.7	99.5	99.5	99.4	99.6
負荷率 (%)	81.3	83.7	82.8	84.9	84.2	85.2	83.7	87.5

4	5	6	7	8	9	10	11	12	13
6,798,112	6,826,131	6,857,602	6,865,679	6,906,180	6,950,831	6,987,300	7,022,524	7,048,246	7,087,150
6,640,307	6,671,296	6,708,604	6,730,968	6,767,457	6,814,543	6,858,505	6,895,843	6,923,421	6,968,906
916,495	903,169	873,255	893,751	903,876	911,706	919,099	914,485	917,098	908,321
850,098	841,103	816,969	835,761	847,177	854,981	861,958	860,179	864,787	860,382
824,737	817,145	795,720	813,833	825,347	833,114	839,995	838,334	842,040	837,149
2,510,945	2,474,436	2,392,479	2,441,944	2,476,371	2,497,826	2,518,083	2,498,594	2,512,590	2,488,553
378	371	357	363	366	367	367	362	363	357
3,171,623	3,048,244	2,934,599	3,144,173	3,124,840	3,080,264	3,142,487	3,033,166	3,084,196	3,069,352
478	457	437	467	462	452	458	440	445	440
97.7	97.7	97.8	98.0	99.1	99.1	99.2	99.3	99.3	99.4
79.2	81.2	81.5	77.7	79.2	81.1	80.1	82.4	81.5	81.1

22	23	24	25	26	27	28	29	30	R 元
7,402,882	7,414,863	7,415,747	7,427,518	7,441,315	7,487,437	7,505,526	7,521,078	7,535,607	7,542,632
7,317,929	7,331,686	7,334,772	7,348,067	7,366,495	7,413,546	7,433,414	7,474,930	7,490,134	7,496,015
884,857	874,671	871,087	865,883	855,919	856,835	857,663	863,538	860,802	857,615
847,806	837,395	835,551	831,585	819,418	820,814	822,824	827,343	825,585	822,051
824,105	814,089	811,392	809,429	797,271	798,381	800,917	805,125	804,493	800,210
2,424,264	2,390,359	2,386,225	2,372,290	2,344,988	2,341,561	2,349,502	2,365,860	2,358,364	2,343,892
331	326	325	323	318	316	316	317	315	313
2,837,364	2,749,992	2,747,084	2,720,515	2,635,841	2,658,622	2,616,019	2,616,914	2,683,630	2,572,870
388	375	375	370	358	359	352	350	358	343
99.6	99.6	99.6	99.6	99.6	99.7	99.7	99.7	99.7	99.6
85.4	86.9	86.9	87.2	89.0	88.1	89.8	90.4	87.9	91.1

## 第 10 表 水道統計調査の概要 I (基本計画・給水状況編)

### 総 括 表

地域名	最終認可等			総人口 [上段:行政区域] [下段:事業区域] (人)	給水人口		給水 普及率 (%)	水源の種別 【年間取水量比】 (%)	浄水方法 【年間浄水量比】 (%)	日最大 取水量 (うち県水) (m3)
	事業名	年月日 [下段:届出]	目標年		計画 [下段:届出値] (人)	現在 (人)				
名古屋地域				2,461,363 2,462,949	2,334,800	2,461,153	99.9	自己水 100.0		888,400
尾張地域				2,976,690 2,969,118	3,056,200 3,133,400	2,953,610	99.5	自己水 23.0 県水 77.0		1,038,735 (809,474)
西三河地域				1,356,150 1,352,113	1,401,030 1,403,230	1,342,701	99.3	自己水 35.7 県水 64.3		459,253 (301,604)
東三河地域				739,986 739,802	774,293 758,293	738,551	99.8	自己水 30.4 県水 69.6		266,912 (185,538)
合 計	愛知地域計 (名古屋地域を除いたもの)			5,072,826 5,061,033	5,231,523 5,294,923	5,034,862	99.5	自己水 27.4 県水 72.6		1,764,900 (1,296,616)
				7,534,189 7,523,982	7,566,323 7,629,723	7,496,015	99.6	自己水 51.9 県水 48.1		2,653,300 (1,296,616)

注 1 各水量欄の( )表記の値は県水依存分内数であり、『県水依存率』は日最大給水量の比である。

2 比率欄の各項目について、『最大稼働率』は一日最大給水量を施設能力で除したものの、『負荷率』は一日平均給水量を一日最大給水量

3 『一般家庭使用量』とは、一般家庭一軒あたりで一月に使用される水量の平均である。

4 計画日最大給水量及び計画一人一日最大給水量は、届出を実施した事業については届出値を下線表記にて表示することとした。

### 水道用水供給事業

事業主体	最終認可等			総人口 [事業区域] (人)	給水人口		給水 普及率 (%)	水源の種別 【年間取水量比】 (%)	浄水方法 【年間浄水量比】 (%)	日最大 取水量 (m3)
	事業名	年月日 [下段:届出]	目標年		計画 [下段:届出値] (人)	現在 (人)				
愛知県	変更	H19. 3. 27	27	5,061,033	5,001,890	(3,695,769) 5,092,614	—	表 100.0	急 100.0	1,271,410

注 現在給水人口は令和元年度末の企業庁集計値で、( )は県水依存の給水人口。

### 名古屋地域

事業主体	最終認可等			総人口 [上段:行政区域] [下段:事業区域] (人)	給水人口		給水 普及率 (%)	水源の種別 【年間取水量比】 (%)	浄水方法 【年間浄水量比】 (%)	日最大 取水量 (m3)
	事業名	年月日 [下段:届出]	目標年		計画 [下段:届出値] (人)	現在 (人)				
名古屋市	拡張	H18. 5. 26	27	2,461,363 2,462,949	2,334,800	2,461,153	99.9	表 100.0	急 93.8 緩 6.2	888,400
計				2,461,363 2,462,949	2,334,800	2,461,153	99.9	表 100.0		888,400

注 名古屋市の行政区域内総人口は、清須市(H21.10.1合併以前の区域)、あま市(H22.3.22合併以前の甚目寺町の区域)及び大治町を含む。

### 凡 例

【水源種別】 表 → 表流水  
伏 → 伏流水  
浅 → 浅井戸  
深 → 深井戸

県・県水 → 県営用水供給  
自己水 → 県営用水供給を除く全ての水源

【浄水方法】 消 → 消毒のみ  
緩 → 緩速ろ過  
急 → 急速ろ過  
膜 → 膜ろ過



年 間 取 水 量 (うち県水) (千m3)	年 間 給 水 量		一 日 当 り 給 水 量				一 人 一 日 給 水 量		比 率				一 般 県 水 家 庭 依 存 率		
	(千m3)	有効水量 有収水量 (千m3)	計画日最大 (うち県水) (m3)	実績日最大 (うち県水) (m3)	実績日平均 (うち県水) (m3)	施設能力 (m3)	計画 最大 (%)	実績 最大 (%)	実績 平均 (%)	最 大 稼 働 (%)	負 荷 (%)	有 効 有 収 (%)	取 水 利 用 量 (%)	家 庭 使 用 量 (m3/月)	依 存 率 (%)
297,237	277,252	270,611 262,354	1,244,000	814,216	757,520	1,424,000	533	331	308	57.2	93.0	97.6 94.6	93.3	16.3	—
343,172 (264,400)	342,086	324,416 316,093	1,364,950 (1,143,730)	1,034,620 (808,271)	934,958 (721,610)	1,357,480	436	350	317	76.2	90.4	94.8 92.4	99.7	17.2	78.1
154,916 (99,671)	152,525	145,843 143,039	531,600 (375,800)	459,012 (304,713)	417,117 (272,174)	546,546	379	342	311	84.0	90.9	95.6 93.8	98.5	17.5	66.4
86,486 (60,225)	85,752	81,181 78,724	306,562 (239,400)	265,022 (185,377)	234,297 (164,684)	306,983	404	359	317	86.3	88.4	94.7 91.8	99.2	17.0	69.9
584,574 (424,296)	580,363	551,440 537,856	2,203,112 (1,758,930)	1,758,654 (1,298,361)	1,586,372 (1,158,468)	2,211,009	416	349	315	79.5	90.2	95.0 92.7	99.3	17.2	73.8
881,811 (424,296)	857,615	822,051 800,210	3,447,112 (1,758,930)	2,572,870 (1,298,361)	2,343,892 (1,158,468)	3,635,009	452	343	313	70.8	91.1	95.9 93.3	97.3	17.0	50.5

で除したものの、『取水利用率』は年間給水量を年間取水量で除したものである。

年 間 取 水 量 (千m3)	年 間 用 水 量		一 日 当 り 給 水 量				一 人 一 日 給 水 量		比 率				備 考	
	(千m3)	有効水量 有収水量 (千m3)	計画日最大 (m3)	実績日最大 (m3)	実績日平均 (m3)	施設能力 (m3)	計画 最大 (%)	実績 最大 (%)	実績 平均 (%)	最 大 稼 働 (%)	負 荷 (%)	有 効 有 収 (%)		取 水 利 用 量 (%)
427,104	425,910	424,633 424,296	1,740,000	1,262,129	1,163,689	1,785,700	447	342	315	70.7	92.2	99.7 99.6	99.7	

年 間 取 水 量 (千m3)	年 間 給 水 量		一 日 当 り 給 水 量				一 人 一 日 給 水 量		比 率				一 般 県 水 家 庭 依 存 率		
	(千m3)	有効水量 有収水量 (千m3)	計画日最大 (m3)	実績日最大 (m3)	実績日平均 (m3)	施設能力 (m3)	計画 最大 (%)	実績 最大 (%)	実績 平均 (%)	最 大 稼 働 (%)	負 荷 (%)	有 効 有 収 (%)	取 水 利 用 量 (%)	家 庭 使 用 量 (m3/月)	依 存 率 (%)
297,237	277,252	270,611 262,354	1,244,000	814,216	757,520	1,424,000	533	331	308	57.2	93.0	97.6 94.6	93.3	16.3	—
297,237	277,252	270,611 262,354	1,244,000	814,216	757,520	1,424,000	533	331	308	57.2	93.0	97.6 94.6	93.3	16.3	—

尾 張 地 域 (1)

事業主体	最終認可等			総人口 [上段:行政区域] [下段:事業区域] (人)	給水人口		給水 普及率 (%)	水源の種別 【年間取水量比】 (%)	浄水方法 【年間浄水量比】 (%)	日最大 取水量 (うち県水) (m3)
	事業 名	年 月 日 [下段:届出]	目 標 年		計 画 [下段:届出値] (人)	現 在 (人)				
一 宮 市	5 拡	H 21. 3. 31	32	379,316 374,366	383,800	368,617	98.5	伏 20.7 県 31.7 深 47.6	消 100.0	120,356 (37,835)
春 日 井 市	7 拡	R 2. 2. 25	10	306,524 306,524	313,100	305,424	99.6	深 16.0 県 84.0	急 100.0	105,756 (89,403)
小 牧 市	3 拡	H 21. 3. 31	30	148,576 148,576	160,000	148,504	100.0	浅 32.6 深 3.3 県 64.1	消 100.0	60,846 (40,080)
津 島 市	3 拡	S 58. 3. 31	70	61,264 61,264	68,500	61,264	100	深 21.7 県 78.3	消 68.4 急 31.6	25,038 (20,192)
愛 西 市	変更 議	S 48. 8. 6 H 17. 3. 25	55	61,147 25,733	31,000 31,000	25,733	100	深 25.9 県 74.1	消 100.0	8,939 (6,743)
犬 山 市	5 拡	H 16. 3. 23	29	73,162 73,162	79,300	72,978	99.7	表 19.0 県 62.2 深 18.8	消 49.8 急 50.2	31,714 (20,045)
江 南 市	変更	H 25. 4. 1	38	97,763 97,763	95,000	92,340	94.5	深 55.6 県 44.4	消 100.0	31,515 (14,816)
岩 倉 市	2 拡 浄	H 5. 4. 28 H 22. 12. 1	37	47,934 47,934	54,700 51,000	47,838	99.8	深 31.9 県 68.1	消 14.1 急 85.9	15,824 (10,965)
稲 沢 市	創設	H 17. 4. 1	21	135,160 135,160	140,000	135,160	100	深 57.0 県 43.0	消 100.0	46,958 (22,619)
清 須 市	3 拡	H 4. 3. 30	15	8,202 8,202	8,500	8,189	99.8	深 26.1 県 73.9	消 100.0	3,146 (2,324)
あ ま 市	創設	H 24. 3. 1	32	44,937 44,937	47,600	44,937	100	県 100.0		15,024 (15,024)
蟹 江 町	2 拡	H 17. 2. 25	30	37,035 35,667	41,500	35,667	100	県 100.0		14,175 (14,175)
海 部 南 部 水 道 企 業 団	3 拡 拡	S 63. 3. 25 H 14. 10. 10	31	47,893 84,675	92,800 91,600	84,675	100	県 100.0		34,419 (34,419)
丹 羽 広 域 事 務 組 合	2 整	H 30. 3. 2	40	58,332 58,332	58,500	58,243	99.8	深 38.1 県 61.9	消 100.0	20,728 (12,890)
北 名 古 屋 水 道 企 業 団	1 拡 人	H 5. 4. 28 H 30. 7. 6	40	101,605 98,847	90,900 100,800	98,828	100.0	深 17.8 県 82.2	消 100.0	34,096 (26,890)

注 清須市の行政区域内総人口は、H21.10.1合併以前の春日町の区域。

年 間 取 水 量 (うち県水) (千m3)	年 間 給 水 量		一 日 当 り 給 水 量			施設能力 (m3)	一 人 一 日 給 水 量			比 率				一 般 家 庭 使 用 量 (m3/月)	県 水 依 存 率 (%)
	(千m3)	有 効 水 量 有 収 水 量 (千m3)	計 画 日 最 大 (うち県水) (m3)	実 績 日 最 大 (うち県水) (m3)	実 績 日 平 均 (うち県水) (m3)		計 画 最 大 (%)	実 績 最 大 (%)	実 績 平 均 (%)	最 大 稼 働 (%)	負 荷 (%)	有 効 有 収 (%)	取 水 利 用 量 (%)		
41,127 (13,045)	40,758	38,547 37,111	148,200 (77,400)	120,446 (44,433)	111,361 (35,309)	166,700	386	327	302	72.3	92.5	94.6 91.1	99.1	17.4	36.9
35,599 (29,911)	35,599	33,579 32,340	112,500 (102,000)	104,896 (88,903)	97,265 (81,724)	112,500	360	343	318	93.2	92.7	94.3 90.8	100.0	17.6	84.8
19,989 (12,802)	19,849	18,813 18,505	75,600 (57,700)	60,617 (34,890)	54,232 (34,978)	75,100	473	408	365	80.7	89.5	94.8 93.2	99.3	18.1	57.6
7,801 (6,112)	7,801	7,411 6,743	38,400 (32,900)	25,038 (20,192)	21,314 (16,699)	32,800	561	409	348	76.3	85.1	95.0 86.4	100.0	16.6	80.6
2,983 (2,209)	2,930	2,821 2,604	<u>14,900</u> <u>(12,100)</u>	8,939 (6,743)	8,005 (6,035)	14,900	<u>481</u>	347	311	60.0	89.6	96.3 88.9	98.2	20.0	75.4
10,548 (6,560)	10,357	9,537 9,156	36,200 (25,000)	31,284 (20,045)	28,298 (17,923)	33,360	456	429	388	93.8	90.5	92.1 88.4	98.2	18.4	64.1
10,468 (4,643)	10,468	9,963 9,700	37,300 (23,080)	31,682 (14,816)	28,601 (12,686)	42,192	393	343	310	75.1	90.3	95.2 92.7	100.0	17.8	46.8
5,378 (3,665)	5,377	4,831 4,830	<u>18,100</u> <u>(9,500)</u>	15,824 (10,965)	14,692 (10,013)	41,000	<u>355</u>	331	307	38.6	92.8	89.8 89.8	100.0	16.6	69.3
15,249 (6,554)	15,249	14,443 14,115	71,000 (46,000)	45,721 (22,619)	41,663 (17,908)	71,000	507	338	308	64.4	91.1	94.7 92.6	100.0	19.1	49.5
996 (736)	996	996 960	6,100 (5,000)	3,033 (2,241)	2,721 (2,010)	6,100	718	370	332	49.7	89.7	100.0 96.4	100.0	18.3	73.9
5,077 (5,077)	5,077	4,714 4,623	18,400 (15,600)	15,187 (15,187)	13,872 (13,872)	18,400	388	338	309	82.5	91.3	92.9 91.1	100.0	19.3	100.0
4,709 (4,709)	4,516	4,167 3,967	18,500 (16,600)	13,320 (13,320)	12,339 (12,339)	18,500	446	373	346	72.0	92.6	92.3 87.8	95.9	15.6	100.0
10,555 (10,555)	10,464	9,906 9,701	<u>50,400</u> <u>(50,400)</u>	34,410 (34,410)	28,590 (28,590)	50,400	<u>550</u>	406	338	68.3	83.1	94.7 92.7	99.1	14.8	100.0
6,781 (4,198)	6,781	6,106 6,094	20,700 (13,900)	20,728 (12,890)	18,529 (11,471)	23,378	354	356	318	88.7	89.4	90.0 89.9	100.0	18.5	62.2
11,338 (9,324)	11,338	10,750 10,703	<u>36,900</u> <u>(31,100)</u>	34,096 (26,890)	30,977 (25,475)	43,100	<u>366</u>	345	313	79.1	90.9	94.8 94.4	100.0	16.8	78.9

尾 張 地 域 (2)

事業主体	最終認可等			総人口 [上段:行政区域] [下段:事業区域] (人)	給水人口		給水 普及率 (%)	水源の種別 【年間取水量比】 (%)	浄水方法 【年間浄水量比】 (%)	日最大 取水量 (うち県水) (m3)
	事業 名	年 月 日 [下段:届出]	目 標 年		計 画 [下段:届出値] (人)	現 在 (人)				
瀬戸市	6 拡	H 14. 3. 28	26	127,573 127,487	142,700	127,243	99.8	表 25.5 県 67.0 深 7.5	消 22.7 急 61.2 緩 16.1	45,039 (30,553)
尾張旭市	4 拡	H 14. 3. 29	25	82,063 82,063	86,500	82,048	100.0	県 100.0		26,304 (26,304)
半田市	5 拡 拡人	H 6. 3. 31 H 19. 10. 31	28	118,092 118,092	120,100 123,700	117,383	99.4	県 100.0		43,630 (43,630)
常滑市	4 拡 人	H 13. 3. 31 H 22. 12. 16	32	57,976 57,976	55,700 60,600	57,960	100.0	県 100.0		24,619 (24,619)
東海市	1 拡	S 47. 3. 31	55	113,433 113,433	123,800	113,333	99.9	県 100.0		37,425 (37,425)
大府市	4 拡 人	H 8. 3. 29 H 27. 3. 27	35	92,163 92,163	90,000 99,000	92,135	100.0	県 100.0		29,734 (29,734)
知多市	5 拡	H 6. 3. 31	22	84,046 84,046	98,300	84,005	100.0	県 100.0		27,351 (27,351)
刈谷市	4 拡	H 14. 7. 29	27	153,409 153,409	152,500	152,611	99.5	伏 6.7 県 74.4 深 18.9	急 100.0	56,121 (43,074)
高浜市	変更 人	S 49. 1. 16 R 1. 12. 26	11	48,901 48,901	42,000 52,000	48,896	100.0	県 100.0		16,062 (16,062)
阿久比町	3 拡	H 3. 3. 30	12	28,228 28,228	30,600	28,137	99.7	県 100.0		8,776 (8,776)
東浦町	2 拡 人	S 49. 9. 28 H 20. 3. 7	32	49,057 49,057	50,500 55,000	48,897	99.7	県 100.0		16,540 (16,540)
武豊町	3 拡	H 1. 3. 31	12	43,089 43,089	45,000	43,059	99.9	県 100.0		15,365 (15,365)
南知多町	5 拡	H 13. 3. 22	31	17,069 17,291	24,100	17,291	100	県 100.0		12,540 (12,540)
美浜町	5 拡	S 50. 2. 6	55	22,534 22,534	26,800	22,489	99.8	県 100.0		9,053 (9,053)
愛知中部 水道企業団	2 拡 人	H 10. 6. 5 H 21. 3. 9	30	330,207 330,207	302,400 342,600	329,726	99.9	深 1.8 県 98.2	急 100.0	101,642 (100,028)
計				2,976,690 2,969,118	3,056,200 3,133,400	2,953,610	99.5	表 1.7 浅 1.9 県 77.1 伏 2.8 深 16.5		1,038,735 (809,474)

年 間 取 水 量 (うち県水) (千m3)	年 間 給 水 量		一 日 当 り 給 水 量				一 人 一 日 給 水 量							一 般 県 水 依 存 率	
	有 効 水 量 有 収 水 量 (千m3)	計 画 日 最 大 (うち県水) (m3)	実 績 日 最 大 (うち県水) (m3)	実 績 日 平 均 (うち県水) (m3)	施 設 能 力 (m3)	計 画 最 大 (%)	実 績 最 大 (%)	実 績 平 均 (%)	最 大 稼 働 (%)	負 荷 (%)	有 効 有 収 (%)	取 水 利 用 量 (%)	家 庭 使 用 量 (m3/月)	依 存 率 (%)	
14,840 (9,944)	14,840	14,053 12,894	63,500 (51,900)	45,039 (30,553)	40,546 (27,169)	51,900	444	354	319	86.8	90.0	94.7 86.9	100.0	16.4	67.8
8,599 (8,599)	8,599	8,259 8,082	38,900 (38,900)	25,430 (25,430)	23,495 (23,495)	38,900	450	310	286	65.4	92.4	96.0 94.0	100.0	18.1	100.0
14,337 (14,337)	14,337	13,444 13,402	<u>51,700</u> (51,700)	43,630 (43,630)	39,172 (39,172)	50,800	<u>418</u>	372	334	85.9	89.8	93.8 93.5	100.0	17.5	100.0
8,011 (8,011)	8,011	7,515 7,415	<u>31,900</u> (31,900)	24,619 (24,619)	21,888 (21,888)	31,900	<u>526</u>	425	378	77.2	88.9	93.8 92.6	100.0	15.0	100.0
12,566 (12,566)	12,566	11,958 11,923	74,300 (74,300)	37,425 (37,425)	34,333 (34,333)	58,300	600	330	303	64.2	91.7	95.2 94.9	100.0	17.1	100.0
9,932 (9,932)	9,932	9,629 9,617	<u>34,100</u> (34,100)	29,734 (29,734)	27,137 (27,137)	34,100	<u>345</u>	323	295	87.2	91.3	96.9 96.8	100.0	17.4	100.0
8,889 (8,889)	8,889	8,439 8,439	45,500 (45,500)	27,351 (27,351)	24,286 (24,286)	29,200	463	326	289	93.7	88.8	94.9 94.9	100.0	18.8	100.0
18,541 (13,789)	18,554	17,823 17,434	76,700 (58,700)	56,193 (42,621)	50,694 (37,701)	66,950	503	368	332	83.9	90.2	96.1 94.0	100.1	14.8	75.8
5,160 (5,160)	5,160	5,115 5,012	<u>21,600</u> (21,600)	16,062 (16,062)	14,099 (14,099)	21,600	<u>415</u>	328	288	74.4	87.8	99.1 97.1	100.0	17.3	100.0
2,855 (2,855)	2,855	2,771 2,770	13,100 (13,100)	8,776 (8,776)	7,801 (7,801)	13,100	428	312	277	67.0	88.9	97.1 97.0	100.0	18.4	100.0
5,258 (5,258)	5,257	5,020 5,020	<u>22,100</u> (22,100)	16,540 (16,540)	14,403 (14,403)	22,100	<u>402</u>	338	295	74.8	87.1	95.5 95.5	100.0	18.0	100.0
5,074 (5,074)	5,074	4,751 4,748	23,000 (23,000)	15,365 (15,365)	13,863 (13,863)	23,000	511	357	322	66.8	90.2	93.6 93.6	100.0	18.3	100.0
3,166 (3,166)	3,166	2,713 2,713	22,500 (22,500)	12,540 (12,540)	8,650 (8,650)	22,500	1,056	725	500	55.7	69.0	85.7 85.7	100.0	18.9	100.0
2,871 (2,871)	2,871	2,703 2,663	15,000 (15,000)	9,053 (9,053)	7,844 (7,844)	15,000	560	403	349	60.4	86.6	94.1 92.8	100.0	17.8	100.0
34,475 (33,849)	34,415	33,639 32,809	<u>127,850</u> (121,150)	101,642 (100,028)	94,288 (92,737)	128,700	<u>373</u>	308	286	79.0	92.8	97.7 95.3	99.8	16.3	98.4
343,172 (264,400)	342,086	324,416 316,093	1,364,950 (1,143,730)	1,034,620 (808,271)	934,958 (721,610)	1,357,480	436	350	317	76.2	90.4	94.8 92.4	99.7	17.2	78.1

西 三 河 地 域

事業主体	最終認可等			総人口 [上段:行政区域] [下段:事業区域] (人)	給水人口		給水 普及率 (%)	水源の種別 【年間取水量比】 (%)	浄水方法 【年間浄水量比】 (%)	日最大 取水量 (うち県水) (m3)
	事業 名	年 月 日 [下段:届出]	目 標 年		計 画 [下段:届出値] (人)	現 在 (人)				
岡 崎 市	5 拡	H 24. 3. 30	32	386,226 382,488	382,730	382,359	100.0	表 62.8 浅 3.9 伏 10.7 県 22.6	急 100.0	124,686 (28,360)
豊 田 市	8 拡	H 29. 3. 28	42	424,073 424,001	430,000	418,998	98.8	表 7.7 深 8.9 伏 0.2 県 74.4 浅 8.8	消 1.6 急 73.6 緩 13.6 膜 11.2	150,964 (117,137)
碧 南 市	3 拡	S 47. 11. 11	55	72,860 72,860	104,400	72,787	99.9	県 100.0		26,780 (26,780)
安 城 市	6 拡	H 27. 2. 16	36	189,059 189,059	191,000	188,942	99.9	深 28.2 県 71.8	急 100.0	62,236 (45,260)
知 立 市	2 拡 人	S 59. 3. 28 H 21. 12. 21	30	71,899 71,899	72,000 74,200	71,691	99.7	深 21.6 県 78.4	急 100.0	21,320 (16,500)
西 尾 市	変更	H 30. 3. 26	39	169,695 169,473	174,400	165,654	97.7	深 11.4 県 88.6	消 100.0	58,426 (52,726)
幸 田 町	1 拡	R 2. 3. 6	11	42,338 42,333	46,500	42,270	99.9	県 100.0		14,841 (14,841)
計				1,356,150 1,352,113	1,401,030 1,403,230	1,342,701	99.3	表 19.4 浅 4.1 伏 2.9 深 9.2	県 64.4	459,253 (301,604)

東 三 河 地 域

事業主体	最終認可等			総人口 [上段:行政区域] [下段:事業区域] (人)	給水人口		給水 普及率 (%)	水源の種別 【年間取水量比】 (%)	浄水方法 【年間浄水量比】 (%)	日最大 取水量 (うち県水) (m3)
	事業 名	年 月 日 [下段:届出]	目 標 年		計 画 [下段:届出値] (人)	現 在 (人)				
豊 橋 市	2 整	H 25. 6. 7	32	372,449 372,449	380,000	372,000	99.9	表 0.5 深 13.1 伏 18.3 県 68.1	消 35.2 緩 64.8	128,875 (86,155)
豊 川 市	7 拡	H 25. 3. 12	33	183,909 183,909	186,100	183,595	99.8	浅 2.6 深 20.1 伏 16.3 県 61.0	消 7.9 膜 6.6 急 85.5	63,415 (39,959)
蒲 郡 市	2 拡 拡	S 61. 10. 31 H 31. 2. 4	40	79,733 79,733	96,000 80,000	79,574	99.8	県 100.0		31,170 (31,170)
新 城 市	7 拡 拡	H 29. 3. 24 H 29. 12. 25	37	44,151 43,967	46,093 46,093	43,684	99.4	表 32.5 浅 9.4 伏 26.2 県 31.9	消 6.8 急 22.2 緩 17.2 膜 53.8	20,815 (7,131)
田 原 市	変更	H 26. 3. 28	34	59,744 59,744	66,100	59,698	99.9	深 5.7 県 94.3	消 100.0	22,637 (21,123)
計				739,986 739,802	774,293 758,293	738,551	99.8	表 2.8 浅 1.4 伏 14.6 深 11.6	県 69.6	266,912 (185,538)

年 間 取 水 量 (うち県水) (千m3)	年 間 給 水 量		一 日 当 り 給 水 量				一 人 一 日 給 水 量		比 率				一 般 県 水 依 存 率		
	有 効 水 量 有 収 水 量 (千m3)	計 画 日 最 大 (うち県水) (m3)	実 績 日 最 大 (うち県水) (m3)	実 績 日 平 均 (うち県水) (m3)	施 設 能 力 (m3)	計 画 最 大 (%)	実 績 最 大 (%)	実 績 平 均 (%)	最 大 稼 働 (%)	負 荷 (%)	有 効 有 収 (%)	取 水 利 用 量 (%)	家 庭 使 用 量 (m3/月)	依 存 率 (%)	
41,480 (9,369)	41,315	40,894 40,309	150,000 (55,800)	124,022 (28,103)	112,883 (25,594)	155,610	392	324	295	79.7	91.0	99.0 97.6	99.6	17.3	22.7
52,745 (39,219)	50,664	46,636 45,123	164,700 (142,000)	152,419 (120,109)	138,805 (106,997)	172,536	384	364	331	88.3	91.1	92.0 89.1	96.1	18.4	78.8
8,522 (8,522)	8,522	8,108 8,004	41,800 (32,800)	26,634 (26,634)	23,284 (23,284)	41,800	400	366	320	63.7	87.4	95.1 93.9	100.0	16.1	100.0
20,419 (14,653)	20,419	19,987 19,588	68,200 (50,900)	61,130 (45,260)	55,792 (40,038)	68,200	358	324	295	89.6	91.3	97.9 95.9	100.0	16.4	74.0
7,575 (5,937)	7,430	7,311 7,228	<u>26,100</u> (21,500)	21,540 (17,040)	20,301 (16,230)	28,300	<u>352</u>	300	283	76.1	94.2	98.4 97.3	98.1	14.6	79.1
19,252 (17,048)	19,252	18,346 18,327	63,200 (55,200)	58,426 (52,726)	52,601 (46,580)	63,300	367	353	318	92.3	90.0	95.3 95.2	100.0	18.7	90.2
4,923 (4,923)	4,923	4,561 4,460	17,600 (17,600)	14,841 (14,841)	13,451 (13,451)	16,800	378	351	318	88.3	90.6	92.6 90.6	100.0	19.2	100.0
154,916 (99,671)	152,525	145,843 143,039	531,600 (375,800)	459,012 (304,713)	417,117 (272,174)	546,546	379	342	311	84.0	90.9	95.6 93.8	98.5	17.5	66.4

年 間 取 水 量 (うち県水) (千m3)	年 間 給 水 量		一 日 当 り 給 水 量				一 人 一 日 給 水 量		比 率				一 般 県 水 依 存 率		
	有 効 水 量 有 収 水 量 (千m3)	計 画 日 最 大 (うち県水) (m3)	実 績 日 最 大 (うち県水) (m3)	実 績 日 平 均 (うち県水) (m3)	施 設 能 力 (m3)	計 画 最 大 (%)	実 績 最 大 (%)	実 績 平 均 (%)	最 大 稼 働 (%)	負 荷 (%)	有 効 有 収 (%)	取 水 利 用 量 (%)	家 庭 使 用 量 (m3/月)	依 存 率 (%)	
40,693 (27,728)	40,628	39,359 37,827	147,000 (106,400)	128,686 (86,155)	111,007 (75,761)	138,300	387	346	298	93.0	86.3	96.9 93.1	99.8	16.3	66.9
21,101 (12,873)	21,100	19,885 19,469	70,900 (56,100)	63,415 (39,959)	57,650 (35,171)	70,205	383	345	314	90.3	90.9	94.2 92.3	100.0	17.2	63.0
10,156 (10,156)	10,156	9,488 9,481	<u>33,500</u> (33,500)	31,170 (31,170)	27,749 (27,749)	36,975	<u>419</u>	392	349	84.3	89.0	93.4 93.4	100.0	16.7	100.0
6,795 (2,169)	6,151	5,221 5,016	<u>21,202</u> (9,500)	19,114 (6,970)	16,806 (5,903)	27,543	<u>460</u>	438	385	69.4	87.9	84.9 81.5	90.5	18.3	36.5
7,741 (7,299)	7,717	7,228 6,931	33,960 (33,900)	22,637 (21,123)	21,085 (20,100)	33,960	524	379	353	66.7	93.1	93.7 89.8	99.7	21.2	93.3
86,486 (60,225)	85,752	81,181 78,724	306,562 (239,400)	265,022 (185,377)	234,297 (164,684)	306,983	404	359	317	86.3	88.4	94.7 91.8	99.2	17.0	69.9

第11表 水道統計調査の概要Ⅱ（財務編）

[単位（特記以外）：千円]

項 目	種 別 地 域 名	総 括					合 計 ① + ⑤
		名古屋地域 ①	尾張地域 ②	西三河地域 ③	東三河地域 ④	愛知地域計 ⑤=②+③+④	
損 益 計 算	総 収 益	46,593,436	54,998,399	27,980,864	14,067,490	97,046,753	143,640,189
	給 水 収 益	41,703,376	46,486,447	23,367,902	11,607,522	81,461,871	123,165,247
	他 会 計 補 助 金	176,690	95,049	662,064	312,412	1,069,525	1,246,215
	総 費 用	43,872,914	48,431,135	25,287,435	12,704,758	86,423,328	130,296,242
	当年度純利益（損益）	2,720,522	6,567,264	2,693,429	1,362,732	10,623,425	13,343,947
	累積利益（損益）余剰金	5,327,442	24,559,991	14,792,198	5,724,232	45,076,421	50,403,863
資 本 的 収 入 支 出	資 本 的 収 入 の 計	5,451,284	9,276,997	4,731,338	2,355,984	16,364,319	21,815,603
	政 府 債	1,500,000	2,967,300	347,300	100,000	3,414,600	4,914,600
	機 構 債	—	416,600	622,000	831,800	1,870,400	1,870,400
	他会計出資金補助金	117,000	540,166	782,760	286,096	1,609,022	1,726,022
	他会計借入金	—	—	—	—	—	—
	国庫（県）補助金	89,695	540,834	191,513	256,916	989,263	1,078,958
	資 本 的 支 出 の 計	22,757,901	28,114,653	16,244,335	7,446,162	51,805,150	74,563,051
	新設拡張事業費	—	1,425,513	895,482	1,152,784	3,473,779	3,473,779
	改良事業費	16,312,318	22,011,973	12,287,338	4,754,462	39,053,773	55,366,091
	企業債償還金	5,200,764	4,525,900	2,858,260	1,336,698	8,720,858	13,921,622
他会計長期借入金返済金	—	—	—	—	—	—	
資本的収入額が資本的支出額に 不足する額	17,306,617	18,837,656	11,512,997	5,090,178	35,440,831	52,747,448	
費 用 分 析	人 件 費	22.4%	8.0%	7.7%	7.8%	7.9%	12.7%
		9,564,881	3,881,254	1,951,876	968,797	6,801,927	16,366,808
	動 力 費	2.9%	2.3%	3.3%	3.6%	2.8%	2.8%
		1,225,633	1,133,915	818,993	447,086	2,399,994	3,625,627
	修 繕 費	0.9%	4.1%	3.1%	4.0%	3.8%	2.9%
		403,924	1,995,153	788,700	488,727	3,272,580	3,676,504
	薬 品 費	0.6%	0.1%	0.3%	0.2%	0.2%	0.3%
		274,329	60,422	84,290	27,994	172,706	447,035
	支 払 利 息	2.9%	2.1%	2.4%	1.8%	2.1%	2.4%
		1,259,835	990,106	603,729	220,590	1,814,425	3,074,260
	減 価 償 却 費	33.0%	33.1%	40.0%	36.9%	35.7%	34.8%
		14,104,233	15,990,421	10,114,552	4,574,724	30,679,697	44,783,930
	受 水 費	—	37.0%	26.8%	33.1%	33.4%	22.3%
	—	17,888,939	6,767,573	4,105,392	28,761,904	28,761,904	
委 託 料	7.1%	7.3%	7.0%	5.7%	7.0%	7.0%	
	3,037,712	3,543,506	1,763,614	708,465	6,015,585	9,053,297	
そ の 他	30.2%	6.0%	9.4%	6.9%	7.1%	14.8%	
	12,912,184	2,867,214	2,382,181	858,064	6,107,459	19,019,643	
合 計 （除受託工事費）	100.0%	100.0%	100.0%	100.0%	100.0%	100.0%	
	42,782,731	48,350,930	25,275,508	12,399,839	86,026,277	128,809,008	
職員数 [上段損益勘定分]（人）	1,200	475	236	137	848	2,048	
	1,334	734	355	183	1,272	2,606	
有収水量 [年間]（千m3）	262,354	316,089	143,039	78,724	537,852	800,206	
職 員 一 人 当 業 務 量	A 給水量 [年間]（千m3/人）	231	720	646	626	684	419
	B 営業収益	37,827	100,785	100,673	88,986	98,848	63,093
	C 給水人口（人）	2,051	6,218	5,689	5,391	5,937	3,660
有 収 水 量 1m3当	D 供給単価（円/m3）	158.96	147.07	163.37	147.45	151.46	153.92
	E 給水原価（円/m3）	160.89	132.91	154.84	138.38	139.54	146.54
	F 資本単価（円/m3）	58.56	87.68	103.32	92.20	92.50	81.37



[単位（特記以外）：千円]

項 目	種別・地域	用水供給	名古屋地域	
	事業体名	愛知県営 水	名古屋市	
損 益 計 算	総 収 益	32,404,814	46,593,436	
	給 水 収 益	28,748,611	41,703,376	
	他 会 計 補 助 金	3,358,283	176,690	
	総 費 用	30,082,118	43,872,914	
	当年度純利益（損益）	2,322,696	2,720,522	
	累積利益（損益）余剰金	7,573,443	5,327,442	
資 本 的 収 入 支 出	収 入	資本的収入の計	7,493,014	5,451,284
		政 府 債	3,828,000	1,500,000
		機 構 債	—	—
		他会計出資金補助金	2,247,122	117,000
		他会計借入金	—	—
		国庫（県）補助金	1,128,201	89,695
	支 出	資本的支出の計	24,101,670	22,757,901
		新設拡張事業費	7,368,726	—
		改良事業費	5,705,726	16,312,318
		企業債償還金	3,362,878	5,200,764
他会計長期借入金返済金		925,414	—	
	資本的収入額が資本的支出額に 不足する額	16,608,656	17,306,617	
費 用 分 析	人 件 費	6.6%	22.4%	
		1,981,600	9,564,881	
	動 力 費	5.8%	2.9%	
		1,757,198	1,225,633	
	修 繕 費	4.9%	0.9%	
		1,484,808	403,924	
	薬 品 費	2.4%	0.6%	
		707,151	274,329	
	支 払 利 息	6.8%	2.9%	
		2,049,768	1,259,835	
	減 価 償 却 費	50.1%	33.0%	
		15,071,676	14,104,233	
	受 水 費	—	—	
	—	—		
委 託 料	7.3%	7.1%		
	2,191,717	3,037,712		
そ の 他	16.1%	30.2%		
	4,838,200	12,912,184		
合 計 （除受託工事費）	100.0%	100.0%		
	30,082,118	42,782,731		
職員数 [上段損益勘定分]（人）	249	1,200		
	321	1,334		
有収水量 [年間]（千m3）	424,296	262,354		
職 員 一 人 当 業 務 量	A 給水量 [年間]（千m3/人）	1,710	231	
	B 営業収益	115,456	37,827	
	C 給水人口（人）	—	2,051	
有 収 水 量 1m3当	D 供給単価（円/m3）	67.76	158.96	
	E 給水原価（円/m3）	62.98	160.89	
	F 資本単価（円/m3）	40.35	58.56	

注1 表中の『△』表記は純損失である。

2 表中の『職員1人当業務量』における  
A、B、C、及び『有収水量1m3当』の  
D、E、Fの算式は次のとおり。

$$A = \frac{\text{年間給水量}}{\text{損益勘定職員数}}$$

$$B = \frac{\text{営業収益}}{\text{損益勘定職員数}}$$

$$C = \frac{\text{現在給水人口}}{\text{損益勘定職員数}}$$

$$D = \frac{\text{給水収益}}{\text{年間有収水量}}$$

$$E = \frac{\text{経常費用} \left( \begin{array}{l} \text{受託工事費} + \text{材料及び不用品} + \text{売価原価} + \text{附帯事業費} \end{array} \right) - \text{長期前受金戻入}}{\text{年間有収水量}}$$

$$F = \frac{\text{支払利息} + \text{減価償却費} + \text{受水費} \times 0.6}{\text{年間有収水量}}$$

※ F 資本単価は単年度分のものである。

項 目	種別・地域 事業体名	尾 張							
		一 宮 市	春 日 井 市	小 牧 市	津 島 市	愛 西 市	犬 山 市	江 南 市	
損 益 計 算	総 収 益	4,941,587	5,570,325	2,879,968	1,248,857	438,861	1,229,251	1,316,899	
	給 水 収 益	4,402,851	4,601,788	2,329,461	1,152,429	412,985	1,038,850	1,135,349	
	他 会 計 補 助 金	10,813	2,194	1,568	600	720	500	—	
	総 費 用	4,689,588	5,019,975	2,540,967	1,144,053	451,435	1,070,571	1,239,916	
	当年度純利益（損益）	251,999	550,350	339,001	104,804	△ 12,574	158,680	76,983	
	累積利益（損益）余剰金	469,879	874,774	959,778	1,181,604	401,528	658,719	186,000	
資 本 的 収 入	資 本 的 収 入 の 計	2,151,284	572,845	389,743	421,328	53,165	75,188	320,266	
	政 府 債	1,570,000	—	—	157,100	—	—	150,000	
	機 構 債	—	—	—	199,600	—	—	—	
	他会計出資金補助金	220,236	9,024	149,777	120	—	608	1,753	
	他 会 計 借 入 金	—	—	—	—	—	—	—	
	国 庫（県）補 助 金	—	—	—	10,000	—	—	—	
	支 出	資 本 的 支 出 の 計	4,204,893	1,542,008	1,376,612	867,444	165,874	455,767	924,098
		新 設 拡 張 事 業 費	163,661	—	368,077	—	—	—	80,312
		改 良 事 業 費	2,473,694	1,219,627	776,341	729,654	141,456	455,767	729,937
		企 業 債 償 還 金	1,567,538	322,381	232,194	137,790	24,418	—	113,849
他会計長期借入金返済金		—	—	—	—	—	—	—	
資本的収入額が資本的支出額に 不足する額	2,053,609	969,163	986,869	446,116	112,709	380,579	603,832		
費 用 分 折	人 件 費	14.5%	4.1%	7.9%	9.4%	13.9%	6.0%	6.1%	
		678,556	204,903	199,953	107,394	62,968	64,393	75,301	
	動 力 費	4.5%	2.5%	3.9%	3.6%	3.3%	4.7%	3.9%	
		210,902	125,567	97,846	41,234	15,078	49,868	48,518	
	修 繕 費	4.9%	2.4%	4.7%	5.8%	6.2%	3.3%	4.3%	
		228,182	118,846	120,518	66,048	28,184	35,415	52,722	
	薬 品 費	0.2%	—	0.1%	0.4%	0.3%	—	0.1%	
		10,336	0	3,039	6,162	1,178	0	1,328	
	支 払 利 息	8.3%	1.3%	1.8%	2.2%	0.9%	—	2.1%	
		387,055	65,475	44,256	25,578	4,237	0	25,928	
	減 価 償 却 費	37.6%	35.4%	33.0%	25.5%	28.2%	30.2%	38.0%	
		1,763,942	1,777,579	839,323	291,228	127,142	322,555	469,781	
	受 水 費	19.1%	38.6%	37.6%	37.3%	35.9%	41.0%	28.0%	
		894,760	1,935,884	956,415	426,205	161,902	438,494	346,808	
委 託 料	4.2%	12.5%	5.2%	13.5%	—	10.9%	—		
	198,207	627,880	132,241	154,472	0	116,624	0		
そ の 他	6.8%	3.3%	5.8%	2.2%	11.3%	3.9%	17.5%		
	317,648	163,841	147,376	25,732	50,746	42,219	216,805		
合 計 （除受託工事費）	100.0%	100.0%	100.0%	100.0%	100.0%	100.0%	100.0%		
	4,689,588	5,019,975	2,540,967	1,144,053	451,435	1,069,568	1,237,191		
職員数 [上段損益勘定分] (人)	75	28	25	10	8	8	11		
	110	41	44	12	10	12	19		
有収水量 [年間] (千m3)	37,111	32,340	18,505	6,743	2,604	9,156	9,700		
職 員 一 人 当 業 務 量	A 給水量 [年間] (千m3/人)	543	1,271	794	780	366	1,295	952	
	B 営業収益	59,222	164,837	100,114	115,825	52,135	133,573	107,327	
	C 給水人口 (人)	4,915	10,908	5,940	6,126	3,217	9,122	8,395	
有 収 水 量 1m3当	D 供給単価 (円/m3)	118.64	142.29	125.88	170.91	158.60	113.46	117.05	
	E 給水原価 (円/m3)	114.64	134.74	115.17	157.18	165.53	99.35	114.02	
	F 資本単価 (円/m3)	72.43	92.91	78.76	84.91	87.76	63.96	72.56	

[単位（特記以外）：千円]

地	域							1
	岩倉市	稲沢市	清須市	あま市	蟹江町	海部南部 水道企業団	丹羽広域 事務組合	
695,811	2,613,006	207,262	753,260	699,177	2,284,312	934,138	1,983,857	
579,618	2,332,819	171,370	649,035	644,716	2,018,717	795,118	1,790,228	
—	2,016	340	230	—	1,800	3,050	—	
640,653	2,114,441	190,312	720,061	641,975	2,060,381	866,406	1,651,337	
55,158	498,565	16,950	33,199	57,202	223,931	67,732	332,520	
1,637,352	2,141,074	126,368	304,533	1,025,834	939,559	497,567	865,576	
99,561	769,497	28,416	79,417	55,372	165,175	291,598	182,434	
—	406,200	—	—	—	—	160,000	—	
—	—	—	20,000	—	—	—	—	
—	92,507	—	1,023	—	—	—	—	
—	—	—	—	—	—	—	—	
—	125,700	5,843	—	—	—	—	—	
369,055	2,396,817	120,561	214,973	289,856	959,725	439,631	879,086	
33,396	—	—	—	7,004	69,097	—	—	
314,194	2,205,814	69,384	177,457	269,215	642,695	436,265	670,694	
20,891	191,003	50,684	37,516	13,637	247,933	3,366	208,392	
—	—	—	—	—	—	—	—	
269,494	1,627,320	92,145	135,556	234,484	794,550	148,033	696,652	
4.1%	8.4%	6.7%	5.9%	5.5%	14.7%	14.2%	11.1%	
26,389	177,578	11,805	42,181	35,231	303,174	123,169	181,223	
4.7%	2.9%	3.6%	2.4%	3.2%	2.0%	4.0%	3.1%	
30,123	61,306	6,314	17,461	20,679	41,964	34,283	50,867	
7.5%	5.8%	3.3%	5.9%	3.3%	4.5%	5.1%	1.7%	
48,081	121,343	5,825	41,661	21,434	91,908	44,618	26,884	
0.6%	0.1%	0.2%	—	0.1%	0.1%	0.1%	0.1%	
3,625	1,913	361	0	377	2,195	637	1,437	
0.2%	2.7%	5.4%	0.7%	0.1%	1.8%	0.5%	2.9%	
994	55,920	9,656	4,906	515	37,491	4,145	47,394	
28.7%	41.6%	31.6%	28.6%	21.9%	30.7%	28.2%	31.7%	
183,528	876,320	56,065	206,160	140,714	632,410	244,613	516,178	
37.6%	24.9%	35.4%	44.9%	48.5%	36.2%	33.5%	36.1%	
240,670	524,316	62,851	323,144	311,500	746,379	290,434	587,130	
13.3%	8.8%	9.0%	8.8%	12.1%	—	5.1%	6.9%	
85,299	186,045	15,927	63,052	77,972	0	43,795	112,665	
3.4%	4.9%	4.9%	3.0%	5.2%	9.9%	9.3%	6.4%	
21,944	104,120	8,710	21,496	33,553	204,860	80,712	103,650	
100.0%	100.0%	100.0%	100.0%	100.0%	100.0%	100.0%	100.0%	
640,653	2,108,861	177,514	720,061	641,975	2,060,381	866,406	1,627,428	
3	20	1	6	5	33	17	30	
8	31	3	10	7	45	21	36	
4,830	14,115	960	4,623	3,967	9,701	6,094	10,703	
1,792	762	996	846	903	317	399	378	
193,323	118,809	186,239	110,643	131,090	62,313	48,665	60,796	
15,946	6,758	8,189	7,490	7,133	2,566	3,426	3,294	
120.00	165.27	178.51	140.39	162.52	208.09	130.48	167.26	
114.54	132.12	163.39	141.10	150.86	189.99	126.43	137.67	
68.10	88.33	107.74	87.60	82.71	115.22	69.42	85.57	

項 目	種別・地域 事業体名	尾 張						
		瀬 戸 市	尾 張 旭 市	半 田 市	常 滑 市	東 海 市	大 府 市	知 多 市
損 益 計 算	総 収 益	2,591,393	1,448,333	2,111,827	1,570,548	2,151,763	2,048,068	1,163,851
	給 水 収 益	2,125,774	1,257,478	1,768,844	1,231,716	1,697,881	1,677,418	1,003,323
	他 会 計 補 助 金	—	1,374	—	—	—	—	—
	総 費 用	2,208,226	1,197,219	1,804,118	1,311,018	1,912,433	1,625,858	1,084,365
	当年度純利益（損益）	383,167	251,114	307,709	259,530	239,330	422,210	79,486
	累積利益（損益）余剰金	1,075,835	953,307	852,424	503,653	479,304	609,551	354,626
資 本 的 収 支	資 本 的 収 入 の 計	319,587	141,015	49,321	125,796	652,227	32,727	273,187
	政 府 債	—	—	—	—	—	—	180,000
	機 構 債	—	—	—	—	197,000	—	—
	他 会 計 出 資 金 補 助 金	10,736	16,134	887	—	7,620	—	—
	他 会 計 借 入 金	—	—	—	—	—	—	—
	国 庫（県）補 助 金	—	—	5,250	21,340	19,250	23,750	—
	資 本 的 支 出 の 計	1,151,466	770,487	453,060	628,203	995,085	820,661	590,216
	新 設 拡 張 事 業 費	—	—	—	223,441	167,854	—	247,205
	改 良 事 業 費	972,359	648,555	349,165	291,021	765,400	726,762	283,259
	企 業 債 償 還 金	179,107	121,932	100,871	88,741	61,831	88,801	59,045
他 会 計 長 期 借 入 金 返 済 金	—	—	—	—	—	—	—	
	資本的収入額が資本的支出額に 不足する額	831,879	629,472	403,739	502,407	342,858	787,934	317,029
費 用 分 析	人 件 費	10.3%	6.4%	4.2%	5.7%	4.1%	4.7%	7.8%
		228,677	76,790	76,069	74,576	79,182	75,791	83,942
	動 力 費	1.9%	0.2%	0.3%	0.3%	1.7%	1.7%	0.2%
		44,590	2,779	4,817	4,429	32,133	27,400	1,673
	修 繕 費	5.0%	3.9%	2.5%	0.6%	3.7%	2.4%	3.7%
		110,942	47,998	44,694	8,006	71,355	38,616	39,534
	薬 品 費	0.3%	0.0%	0.0%	0.0%	—	0.1%	0.0%
		6,870	24	33	454	0	1,113	80
	支 払 利 息	1.5%	1.7%	1.0%	1.6%	0.7%	1.1%	1.5%
		33,531	19,892	17,938	20,514	12,935	17,196	16,224
	減 価 償 却 費	35.8%	26.7%	28.5%	36.2%	34.0%	39.3%	23.4%
		787,898	319,503	511,557	471,696	649,669	639,025	250,980
	受 水 費	31.8%	46.4%	52.3%	42.5%	43.1%	39.5%	56.0%
	699,432	555,977	939,771	553,731	825,045	641,586	601,967	
委 託 料	9.2%	10.2%	7.2%	4.2%	6.5%	—	3.9%	
	201,936	122,683	129,045	55,041	125,040	0	42,114	
そ の 他	3.9%	4.3%	4.1%	8.7%	6.1%	11.4%	3.5%	
	86,182	51,488	72,871	113,705	117,074	185,131	38,135	
合 計 （除受託工事費）	100.0%	100.0%	100.0%	100.0%	100.0%	100.0%	100.0%	
	2,200,058	1,197,134	1,796,795	1,302,152	1,912,433	1,625,858	1,074,649	
職員数 [上段損益勘定分] (人)	25	10	10	9	10	10	11	
	35	13	18	16	24	16	27	
有収水量 [年間] (千m3)	12,894	8,082	13,401	7,415	11,923	9,617	8,439	
職 員 一 人 当 業 務 量	A 給水量 [年間] (千m3/人)	594	860	1,434	890	1,257	993	808
	B 営業収益	88,755	126,807	190,603	140,078	177,571	178,115	92,617
	C 給水人口 (人)	5,090	8,205	11,738	6,440	11,333	9,214	7,637
有 収 水 量 1m3当	D 供給単価 (円/m3)	164.87	155.59	131.98	166.11	142.40	174.42	118.89
	E 給水原価 (円/m3)	142.63	130.15	118.93	133.96	131.94	141.68	183.04
	F 資本単価 (円/m3)	96.25	83.27	81.58	111.19	97.09	108.26	74.46

[単位（特記以外）：千円]

2							
地	域						
刈谷市	高浜市	阿久比町	東浦町	武豊町	南知多町	美浜町	愛知中部水道企業団
2,694,106	847,147	557,106	937,188	814,783	710,823	481,390	7,073,502
2,321,355	761,626	426,343	723,935	649,500	523,868	418,118	5,843,934
—	—	—	—	—	69,844	—	—
2,483,073	717,402	494,019	765,319	690,352	699,963	431,546	5,964,153
211,033	129,745	63,087	171,869	124,431	10,860	49,844	1,109,349
2,779,922	291,531	175,492	1,008,063	472,416	605,528	182,844	1,945,350
444,179	125,424	9,641	96,198	85,336	130,161	41,044	1,095,865
300,000	20,000	—	—	—	—	24,000	—
—	—	—	—	—	—	—	—
—	6,525	990	1,112	—	11,006	—	10,108
—	—	—	—	—	—	—	—
—	8,400	—	—	41,213	23,668	12,000	244,420
1,008,801	370,943	137,463	262,887	340,481	545,666	193,886	4,638,948
30,363	—	3,058	—	30,874	—	1,171	—
869,806	318,386	120,533	260,815	277,376	417,082	189,184	4,210,076
108,632	52,557	13,872	2,072	32,231	128,584	3,531	312,501
—	—	—	—	—	—	—	—
564,622	245,519	127,822	166,689	255,145	415,505	152,842	3,543,083
4.7%	6.9%	8.2%	8.3%	1.5%	5.8%	6.9%	9.1%
116,811	49,372	40,577	63,328	10,247	40,765	29,707	541,202
3.5%	2.1%	1.6%	0.3%	0.7%	1.3%	1.1%	0.7%
85,692	14,344	7,711	2,523	4,799	8,940	639	39,436
3.4%	0.8%	4.2%	3.0%	3.4%	5.6%	5.0%	6.1%
85,622	6,057	20,987	22,419	23,349	39,343	21,606	362,956
0.7%	0.0%	—	0.0%	0.0%	0.0%	—	0.0%
14,546	186	0	132	21	277	0	4,098
1.1%	1.8%	0.8%	0.0%	0.9%	4.2%	0.2%	1.0%
25,956	12,671	4,027	221	6,380	29,354	869	58,848
33.7%	28.5%	36.3%	33.4%	31.8%	35.1%	34.9%	30.5%
834,837	204,393	179,565	255,643	219,311	246,013	150,774	1,822,019
38.8%	47.0%	38.3%	47.4%	48.9%	37.3%	47.1%	36.4%
964,017	336,908	189,432	362,487	338,198	260,879	203,285	2,169,332
9.6%	9.1%	6.1%	4.8%	7.6%	4.5%	3.5%	9.8%
239,063	64,934	30,019	37,075	52,770	31,677	15,050	582,880
4.6%	4.0%	4.4%	2.8%	5.1%	6.1%	2.2%	6.4%
116,529	28,537	21,701	21,491	35,245	42,715	9,616	383,382
100.0%	100.0%	100.0%	100.0%	100.0%	100.0%	100.0%	100.0%
2,483,073	717,402	494,019	765,319	690,320	699,963	431,546	5,964,153
19	8	6	7	2	6	4	58
28	8	10	14	5	8	8	95
17,434	5,009	2,770	5,020	4,748	2,713	2,663	32,809
977	645	476	751	2,537	528	718	593
127,264	97,478	73,075	104,698	338,360	92,869	105,090	104,595
8,032	6,112	4,690	6,985	21,530	2,882	5,622	5,685
133.15	151.96	153.91	144.21	136.79	193.10	157.01	178.12
127.78	129.78	139.73	120.37	116.40	227.01	139.57	154.08
82.55	83.64	107.31	94.29	90.27	159.19	102.75	97.00

[単位（特記以外）：千円]

項 目	種別・地域	西 三 河 地 域							
	事業体名	岡 崎 市	豊 田 市	碧 南 市	安 城 市	知 立 市	西 尾 市	幸 田 町	
損 益 計 算	総 収 益	7,296,600	10,772,680	1,415,119	3,209,308	1,266,432	3,224,880	795,845	
	給 水 収 益	6,265,011	8,463,341	1,212,010	2,772,273	1,088,729	2,908,687	657,851	
	他 会 計 補 助 金	7,843	651,215	—	2,080	240	536	150	
	総 費 用	6,387,415	10,265,745	1,272,463	2,745,730	1,170,114	2,784,566	661,402	
	当年度純利益（損益）	909,185	506,935	142,656	463,578	96,318	440,314	134,443	
	累積利益（損益）余剰金	3,805,973	781,664	1,417,963	1,857,398	3,338,714	3,112,099	478,387	
資 本 的 収 支	収 入	資 本 的 収 入 の 計	1,528,767	1,952,585	155,879	453,762	200,301	355,864	84,180
		政 府 債	—	150,000	—	—	12,000	185,300	—
		機 構 債	622,000	—	—	—	—	—	—
		他 会 計 出 資 金 補 助 金	355,137	198,492	3,686	194,320	16,195	14,930	—
		他 会 計 借 入 金	—	—	—	—	—	—	—
	国 庫（県）補 助 金	20,000	115,293	—	27,000	15,000	—	14,220	
	支 出	資 本 的 支 出 の 計	4,213,209	6,960,028	543,950	1,836,211	609,202	1,803,224	278,511
		新 設 拡 張 事 業 費	104,294	456,772	162,079	144,749	—	—	27,588
		改 良 事 業 費	2,843,412	5,017,380	378,185	1,587,400	520,574	1,698,513	241,874
		企 業 債 償 還 金	1,063,729	1,485,876	3,686	104,062	88,628	104,711	7,568
他 会 計 長 期 借 入 金 返 済 金		—	—	—	—	—	—	—	
	資本的収入額が資本的支出額に不足する額	2,684,442	5,007,443	388,071	1,382,449	408,901	1,447,360	194,331	
費 用 分 析	人 件 費	10.7%	6.6%	6.5%	7.0%	7.8%	6.7%	5.7%	
		685,222	678,400	83,169	190,862	90,967	185,392	37,864	
	動 力 費	4.1%	3.3%	1.4%	2.9%	3.4%	2.5%	1.2%	
		261,211	342,029	18,003	79,442	39,397	70,946	7,965	
	修 繕 費	4.0%	1.5%	0.8%	5.4%	5.8%	4.1%	4.9%	
		258,258	156,478	10,507	148,164	67,913	114,373	33,007	
	薬 品 費	0.8%	0.1%	0.0%	0.2%	0.6%	—	0.1%	
		52,072	18,777	358	6,138	6,534	0	411	
	支 払 利 息	3.6%	3.2%	0.1%	0.6%	1.7%	0.5%	0.1%	
		227,594	325,838	768	15,847	19,849	13,479	354	
	減 価 償 却 費	44.0%	44.6%	34.8%	33.9%	29.3%	29.4%	29.8%	
		2,808,678	4,575,403	443,211	928,005	342,716	819,777	196,762	
	受 水 費	11.9%	24.6%	46.0%	36.6%	34.9%	42.1%	48.4%	
759,540		2,520,720	585,049	1,000,351	408,864	1,173,016	320,033		
委 託 料	7.7%	9.3%	6.9%	—	—	8.2%	—		
	489,767	956,715	87,749	0	0	229,383	0		
そ の 他	13.2%	6.7%	3.4%	13.4%	16.6%	6.4%	9.8%		
	844,670	691,385	43,649	365,959	193,874	177,818	64,826		
合 計 （除受託工事費）	100.0%	100.0%	100.0%	100.0%	100.0%	100.0%	100.0%		
	6,387,012	10,265,745	1,272,463	2,734,768	1,170,114	2,784,184	661,222		
職員数 [上段損益勘定分] (人)		76	85	8	28	12	22	5	
		110	126	17	44	21	28	9	
有収水量 [年間] (千m3)		40,309	45,123	8,004	19,588	7,228	18,327	4,460	
職 員 一 人 当 業 務 量	A 給水量 [年間] (千m3/人)	544	596	1,065	729	619	875	985	
	B 営業収益	84,850	99,764	154,337	103,883	90,993	132,793	134,724	
	C 給水人口 (人)	5,031	4,929	9,098	6,748	5,974	7,530	8,454	
有 収 水 量 1m3当	D 供給単価 (円/m3)	155.42	187.56	151.43	141.53	150.63	158.71	147.50	
	E 給水原価 (円/m3)	139.08	195.85	137.76	125.69	143.05	139.46	123.22	
	F 資本単価 (円/m3)	86.63	142.14	99.33	78.83	84.10	83.87	87.25	

[単位（特記以外）：千円]

種別・地域		東 三 河 地 域				
		豊 橋 市	豊 川 市	蒲 郡 市	新 城 市	田 原 市
項 目		事業体名				
損益計算	総 収 益	6,116,902	3,395,426	1,842,829	1,537,846	1,174,487
	給 水 収 益	5,203,403	2,901,535	1,600,253	884,709	1,017,622
	他 会 計 補 助 金	5,473	1,584	—	304,515	840
	総 費 用	5,524,967	2,826,927	1,696,636	1,501,197	1,155,031
	当年度純利益（損益）	591,935	568,499	146,193	36,649	19,456
	累積利益（損益）余剰金	2,563,699	2,101,558	217,338	195,472	646,165
資本的収支	資本的収入の計	958,977	273,146	236,845	625,115	261,901
	政 府 債	—	—	—	—	100,000
	機 構 債	500,000	—	—	331,800	—
	他会計出資金補助金	13,156	12,637	931	217,882	41,490
	他会計借入金	—	—	—	—	—
	国庫（県）補助金	930	—	130,710	28,837	96,439
	資本的支出の計	2,953,932	1,922,383	777,879	1,225,975	565,993
	新設拡張事業費	1,026,187	—	—	126,597	—
	改良事業費	1,429,961	1,459,468	735,654	565,605	563,774
	企業債償還金	497,784	260,697	42,225	533,773	2,219
	他会計長期借入金返済金	—	—	—	—	—
資本的収入額が資本的支出額に不足する額	1,994,955	1,649,237	541,034	600,860	304,092	
費用分解	人 件 費	10.4%	7.5%	5.0%	4.7%	5.2%
		543,575	210,711	84,536	70,274	59,701
	動 力 費	3.7%	3.8%	0.2%	7.2%	2.9%
		190,919	110,441	3,649	108,520	33,557
	修 繕 費	4.6%	0.8%	7.8%	3.6%	3.5%
		238,538	22,461	132,487	54,623	40,618
	薬 品 費	0.2%	0.2%	0.1%	0.7%	0.1%
		9,369	5,957	1,612	10,156	900
	支 払 利 息	1.4%	1.7%	0.3%	6.5%	0.0%
		70,576	47,206	5,884	96,364	560
	減 価 償 却 費	33.8%	39.1%	31.4%	52.8%	33.0%
		1,762,767	1,104,632	532,620	792,211	382,494
	受 水 費	35.3%	30.2%	40.0%	12.6%	46.8%
		1,843,463	853,087	679,362	188,661	540,819
委 託 料	—	12.2%	10.8%	8.5%	4.6%	
	0	344,477	182,756	127,618	53,614	
そ の 他	10.7%	4.5%	4.3%	3.5%	3.7%	
	561,131	127,955	73,730	52,480	42,768	
合 計 （除受託工事費）	100.0%	100.0%	100.0%	100.0%	100.0%	
	5,220,338	2,826,927	1,696,636	1,500,907	1,155,031	
職員数 [上段損益勘定分]（人）		83	23	11	12	8
		97	39	18	16	13
有収水量 [年間]（千m3）		37,827	19,469	9,481	5,016	6,931
職 員 一 人 当 業 務 量	A 給水量 [年間]（千m3/人）	489	917	923	513	965
	B 営業収益	66,854	131,324	152,017	75,412	130,577
	C 給水人口（人）	4,482	7,982	7,234	3,640	7,462
有 収 水 量 1m3当	D 供給単価（円/m3）	137.56	149.03	168.79	176.38	146.82
	E 給水原価（円/m3）	123.56	126.32	161.60	235.37	151.22
	F 資本単価（円/m3）	77.71	85.45	99.79	199.72	102.08

第 12 表 一般家庭用水道料金一覧表 (φ13mm)

水道事業者	施行年月日	体系	基本		超過料金		メーター 使用料 (円/月)	換算料金 (消費税を含む) (円)			
			水量 (m <sup>3</sup> )	料金 (円/月)				10m <sup>3</sup>	20m <sup>3</sup>	30m <sup>3</sup>	
尾張 地域	一宮市	R 1. 10. 1	口径別	10	666	11～25 = 125 円 51～* = 252 円	26～50 = 190 円	—	666	1,920	3,499
	春日井市	R 1. 10. 1	口径別	—	825	1～10 = 21 円 21～30 = 152 円	11～20 = 113 円 31～40 = 194 円	—	1,034	2,167	3,685
	小牧市	R 1. 10. 1	口径別	5	660	6～20 = 83 円 41～60 = 165 円	21～40 = 132 円 61～ = 193 円	—	1,072	1,897	3,217
	津島市	R 1. 10. 1	口径別	—	863	1～10 = 71 円 21～50 = 187 円	11～20 = 110 円 51～80 = 225 円	—	1,573	2,673	4,543
	愛西市	R 1. 10. 1	用途別	10	1,320	11～20 = 149 円 31～40 = 193 円	21～30 = 182 円 41～75 = 242 円	—	1,320	2,805	4,620
	犬山市	R 1. 10. 1	用途別	5	500	6～10 = 40 円 21～30 = 133 円	11～20 = 78 円 31～ = 155 円	—	698	1,479	2,810
	江南市	R 1. 10. 1	用途別	5	495	6～10 = 99 円 21～40 = 143 円	11～20 = 116 円 41～60 = 171 円	—	990	2,145	3,575
	岩倉市	R 1. 10. 1	用途別	5	550	6～10 = 88 円 21～30 = 138 円	11～20 = 116 円 31～40 = 176 円	44	1,030	2,180	3,560
	稲沢市	R 1. 10. 1	口径別	—	770	1～10 = 66 円 21～30 = 165 円	11～20 = 110 円 31～40 = 231 円	—	1,430	2,530	4,180
	清須市	R 1. 10. 1	口用併	6	687	7～10 = 11 円 21～30 = 233 円	11～20 = 169 円 31～50 = 272 円	—	731	2,425	4,757
	あま市	R 1. 10. 1	用途別	10	1,210	11～20 = 138 円 31～40 = 176 円	21～30 = 160 円 41～50 = 198 円	—	1,210	2,585	4,180
	蟹江町	R 1. 10. 1	用途別	10	1,265	11～20 = 176 円 41～ = 231 円	21～40 = 198 円	—	1,265	3,025	5,005
	海部南部(企)	R 1. 10. 1	口径別	—	968	1～10 = 88 円 21～40 = 231 円	11～20 = 165 円 41～80 = 248 円	—	1,848	3,498	5,808
	丹羽広域(事)	R 1. 10. 1	口径別	—	418	1～10 = 42 円 21～30 = 183 円	11～20 = 114 円 31～40 = 220 円	—	836	1,980	3,806
	北名古屋(企)	R 1. 10. 1	口径別	—	660	1～10 = 77 円 31～50 = 198 円	11～30 = 143 円 51～* = 242 円	—	1,430	2,860	4,290
	瀬戸市	R 1. 10. 1	用途別	10	1,072	11～20 = 171 円 51～ = 281 円	21～50 = 220 円	44	1,116	2,821	5,021
	尾張旭市	R 1. 10. 1	口径別	—	550	1～10 = 77 円 21～30 = 165 円	11～20 = 138 円 31～50 = 198 円	—	1,320	2,695	4,345
	半田市	R 1. 10. 1	口径別	—	561	1～10 = 44 円 21～30 = 143 円	11～20 = 94 円 31～50 = 149 円	—	1,000	1,930	3,360
	常滑市	R 1. 10. 1	口径別	—	440	1～10 = 80 円 21～30 = 164 円	11～20 = 111 円 31～50 = 221 円	—	1,243	2,354	3,993
	東海市	R 1. 10. 1	口径別	—	550	1～5 = 64 円 11～20 = 110 円	6～10 = 68 円 21～30 = 155 円	—	1,210	2,310	3,861
大府市	R 1. 10. 1	口径別	—	660	1～10 = 94 円 21～30 = 193 円	11～20 = 127 円 31～50 = 238 円	—	1,590	2,860	4,780	
知多市	R 1. 10. 1	口径別	—	330	1～10 = 61 円 21～40 = 136 円	11～20 = 128 円 40～ = 190 円	—	935	2,211	3,575	
刈谷市	R 1. 10. 1	口径別	—	539	1～10 = 61 円 21～40 = 127 円	11～20 = 88 円 41～60 = 171 円	—	1,144	2,024	3,289	
高浜市	R 1. 10. 1	口径別	—	605	1～8 = 36 円 21～30 = 154 円	9～20 = 122 円 31～50 = 198 円	—	1,139	2,360	3,900	

注 1：全ての料金について総額表示（消費税加算）。

なお、超過料金（従量料金）についても消費税加算表示であるため、料金換算方法によっては実際の換算料金と若干の差異が生じる

注 2：料金を統一していない水道事業者については、代表的なものを記載している。

注 3：地域の平均は単純平均である。



令和2年3月31日 現在

水道事業者	施行年月日	体系	基本		超過料金		メーター 使用料 (円/月)	換算料金 (消費税を含む) (円)			
			水量 (m <sup>3</sup> )	料金 (円/月)				10m <sup>3</sup>	20m <sup>3</sup>	30m <sup>3</sup>	
尾張地域	阿久比町	R 1. 10. 1	用途別	10	1,320	11～20 = 149円 51～ = 220円	21～50 = 176円	—	1,320	2,805	4,565
	東浦町	R 1. 10. 1	口径別	—	429	1～10 = 66円 21～30 = 179円	11～20 = 139円 30～50 = 211円	—	1,089	2,475	4,268
	武豊町	R 1. 10. 1	口径別	—	550	1～10 = 55円 21～30 = 154円	11～20 = 143円 31～50 = 171円	—	1,100	2,530	4,070
	南知多町	R 1. 10. 1	用途別	10	1,362	11～20 = 155円	21～ = 248円	42	1,404	2,954	5,434
	美浜町	R 1. 10. 1	口径別	—	539	1～6 = 55円 21～40 = 163円	7～20 = 128円 41～60 = 209円	—	1,370	2,650	4,280
	愛知中部(企)	R 1. 10. 1	口径別	—	880	1～10 = 45円 21～30 = 172円	11～20 = 144円 31～50 = 199円	—	1,331	2,772	4,488
	平均								1,181	2,464	4,159
西三河地域	岡崎市	R 1. 10. 1	口径別	—	572	1～10 = 72円 26～50 = 172円	11～25 = 140円 51～ = 221円	—	1,287	2,684	4,240
	豊田市	R 1. 10. 1	口径別	—	853	1～20 = 89円 41～60 = 265円	21～40 = 177円 61～ = 342円	—	1,728	2,602	4,422
	碧南市	R 1. 10. 1	口径別	—	660	1～10 = 39円 21～50 = 171円	11～20 = 105円 51～* = 198円	—	1,045	2,090	3,795
	安城市	R 1. 10. 1	口径別	—	660	1～10 = 55円 21～30 = 138円	11～20 = 99円 31～50 = 182円	—	1,210	2,200	3,575
	知立市	R 1. 10. 1	口径別	—	616	1～10 = 74円 21～30 = 142円	11～20 = 106円 31～50 = 173円	—	1,353	2,409	3,828
	西尾市	R 1. 10. 1	口径別	—	605	1～10 = 48円 21～40 = 174円	11～20 = 125円 41～90 = 239円	—	1,089	2,343	4,081
	幸田町	R 1. 10. 1	口径別	—	990	1～12 = 55円 21～50 = 143円	13～20 = 99円 51～* = 176円	—	1,540	2,442	3,872
平均								1,322	2,396	3,973	
東三河地域	豊橋市	R 1. 10. 1	口径別	—	583	1～10 = 31円 21～50 = 101円	11～20 = 62円 51～* = 176円	—	891	1,507	2,519
	豊川市	R 1. 10. 1	口径別	—	660	1～10 = 50円 21～30 = 154円	11～20 = 105円 31～50 = 187円	—	1,155	2,200	3,740
	蒲郡市	R 1. 10. 1	口用併	—	583	1～10 = 67円 21～30 = 172円	11～20 = 139円 31～50 = 194円	—	1,254	2,640	4,356
	新城市	R 1. 10. 1	口径別	—	814	1～10 = 72円 21～30 = 165円	11～20 = 110円 31～50 = 209円	—	1,529	2,629	4,279
	田原市	R 1. 10. 1	口径別	—	935	1～10 = 66円 21～30 = 121円	11～20 = 77円 31～50 = 143円	—	1,595	2,365	3,575
	平均								1,285	2,268	3,694
名古屋地域	名古屋市	R 1. 10. 1	口用併	6	687	7～10 = 11円 21～30 = 233円	11～20 = 169円 31～50 = 272円	—	731	2,425	4,757
	平均								731	2,425	4,757
全県平均									1,206	2,429	4,088

場合がある。

第 13 表 一般家庭用の水道使用状況（実績）

事業 者	料 金 系 統	年間有収水量 (千m <sup>3</sup> )	給水契約件数 (件)	年間給水収益 (千円)	1ヶ月使用量 (m <sup>3</sup> )	1ヶ月平均 水道料金 (円)	
							【A】
尾 張 地 域	一 宮 市	口径別	27,155	129,852	3,221,671	17.4	2,068
	春 日 井 市	口径別	26,420	125,236	3,490,907	17.6	2,323
	小 牧 市	口径別	10,552	48,536	1,242,526	18.1	2,133
	津 島 市	口径別	4,824	24,283	768,248	16.6	2,636
	愛 西 市	用途別	2,440	10,146	394,943	20.0	3,244
	犬 山 市	用途別	6,375	28,884	528,167	18.4	1,524
	江 南 市	用途別	6,936	32,390	730,754	17.8	1,880
	岩 倉 市	用途別	3,514	17,659	416,726	16.6	1,967
	稻 沢 市	口径別	8,045	35,168	1,153,255	19.1	2,733
	清 須 市	口用併	736	3,344	125,119	18.3	3,118
	あ ま 市	用途別	4,078	17,580	565,977	19.3	2,683
	蟹 江 町	用途別	2,293	12,228	403,968	15.6	2,753
	海 部 南 部 ( 企 )	口径別	6,950	39,019	1,255,441	14.8	2,681
	丹 羽 広 域 ( 事 )	口径別	4,609	20,774	561,856	18.5	2,254
	北 名 古 屋 ( 企 )	口径別	7,177	35,585	1,216,408	16.8	2,849
	瀬 戸 市	用途別	10,445	53,138	1,647,177	16.4	2,583
	尾 張 旭 市	口径別	5,820	26,777	905,592	18.1	2,818
	半 田 市	口径別	9,918	47,122	1,112,073	17.5	1,967
	常 滑 市	口径別	3,996	22,173	553,046	15.0	2,079
	東 海 市	口径別	7,865	38,231	1,225,555	17.1	2,671
大 府 市	口径別	6,322	30,358	951,055	17.4	2,611	
知 多 市	口径別	7,596	33,649	925,166	18.8	2,291	
刈 谷 市	口径別	11,029	62,122	1,468,256	14.8	1,970	
高 浜 市	口径別	3,926	18,862	572,561	17.3	2,530	
阿 久 比 町	用途別	2,309	10,461	327,283	18.4	2,607	

注：1世帯1契約のみのものを対象とし、集合は除外。

事業者		料金体系	年間有収水量 (千m <sup>3</sup> ) 【A】	給水契約件数 (件) 【B】	年間給水収益 (千円) 【C】	1ヶ月使用量 (m <sup>3</sup> ) 【A/12B】	1ヶ月平均 水道料金 (円) 【C/12B】
尾張地域	東浦町	口径別	3,888	17,954	504,419	18.0	2,341
	武豊町	口径別	3,695	16,806	473,828	18.3	2,349
	南知多町	用途別	1,547	6,804	272,707	18.9	3,340
	美浜町	口径別	1,749	8,196	242,751	17.8	2,468
	愛知中部(企)	口径別	26,094	133,211	4,113,373	16.3	2,573
	計		228,303	1,106,548	31,370,808	17.2	2,363
西三河地域	岡崎市	口径別	25,744	124,038	4,756,898	17.3	3,196
	豊田市	口径別	27,105	122,938	4,685,698	18.4	3,176
	碧南市	口径別	3,822	19,736	583,577	16.1	2,464
	安城市	口径別	12,576	63,930	1,755,965	16.4	2,289
	知立市	口径別	6,011	34,232	891,294	14.6	2,170
	西尾市	口径別	12,409	55,258	1,742,257	18.7	2,627
	幸田町	口径別	3,367	14,577	471,733	19.2	2,697
	計		91,034	434,709	14,887,422	17.5	2,854
東三河地域	豊橋市	口径別	28,960	148,353	3,836,642	16.3	2,155
	豊川市	口径別	14,838	72,095	1,959,698	17.2	2,265
	蒲郡市	口用併	6,258	31,299	956,871	16.7	2,548
	新城市	口径別	3,309	15,082	561,264	18.3	3,101
	田原市	口径別	5,535	21,787	736,595	21.2	2,817
	計		58,900	288,616	8,051,070	17.0	2,325
愛知地域計			378,237	1,829,873	54,309,300	17.2	2,473
名古屋地域	名古屋市	口用併	97,650	499,341	13,014,620	16.3	2,172
	計		97,650	499,341	13,014,620	16.3	2,172
計			475,887	2,329,214	67,323,920	17.0	2,409

第 14 表 用途別年間有収水量及び給水契約数表

事業 者	項 目	有 収 水 量 (千m3)							共 用 栓 公 共 栓	合 計
		家 庭 用		営 業 用	工 場 用	官 公 署 学 校 用	公 衆 浴 場 用	そ の 他		
		一 般	集 合							
尾 張 地 域	一 宮 市	27,155	3,417	5,052	—	1,389	66	32	—	37,111
	春 日 井 市	26,420	2,495	1,502	644	1,260	—	19	—	32,340
	小 牧 市	10,552	1,351	2,011	2,193	545	—	288	1,565	18,505
	津 島 市	4,824	670	580	324	136	1	208	—	6,743
	愛 西 市	2,440	81	—	—	81	—	—	2	2,604
	犬 山 市	6,375	—	2,781	—	—	—	—	—	9,156
	江 南 市	6,936	955	1,221	277	274	—	37	—	9,700
	岩 倉 市	3,514	715	458	—	127	—	—	16	4,830
	稲 沢 市	8,045	2,040	1,621	536	504	2	199	1,168	14,115
	清 須 市	736	—	59	93	31	—	10	31	960
	あ ま 市	4,078	—	94	—	120	—	—	331	4,623
	蟹 江 町	2,293	765	445	176	157	1	130	—	3,967
	海部南部(企)	6,950	—	—	2,233	518	—	—	—	9,701
	丹羽広域(事)	4,609	233	614	422	206	—	10	—	6,094
	北名古屋(企)	7,177	1,159	1,212	468	463	2	222	—	10,703
	瀬 戸 市	10,445	—	2,400	—	—	8	37	4	12,894
	尾 張 旭 市	5,820	1,252	758	102	142	—	—	8	8,082
	半 田 市	9,918	848	1,334	837	435	3	24	2	13,401
	常 滑 市	3,996	208	1,929	1,282	—	—	—	—	7,415
	東 海 市	7,865	2,084	1,002	397	568	7	—	—	11,923
	大 府 市	6,322	1,255	925	713	337	6	23	36	9,617
	知 多 市	7,596	—	148	401	284	—	10	—	8,439
	刈 谷 市	11,029	2,353	1,892	1,256	573	1	330	—	17,434
	高 浜 市	3,926	29	568	330	155	—	1	—	5,009
	阿 久 比 町	2,309	40	348	—	72	—	—	1	2,770
	東 浦 町	3,888	281	676	—	156	—	19	—	5,020
	武 豊 町	3,695	152	369	402	125	—	5	—	4,748
	南 知 多 町	1,547	117	923	—	126	—	—	—	2,713
	美 浜 町	1,749	46	616	168	84	—	—	—	2,663
	愛知中部(企)	26,094	—	2,813	1,404	1,366	—	1,132	—	32,809
	計	228,303	22,546	34,351	14,658	10,234	97	2,736	3,164	316,089

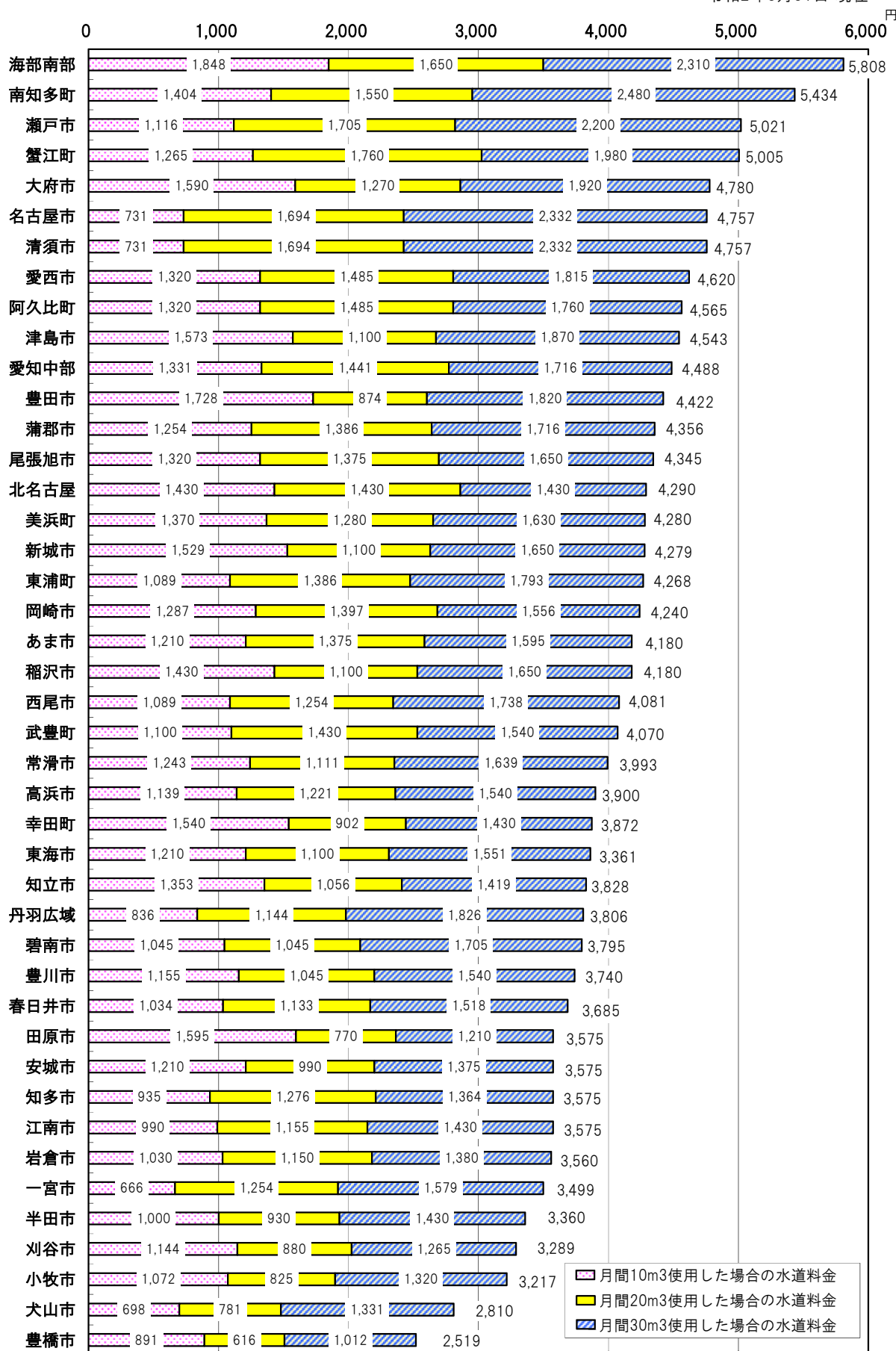
給 水 契 約 数 (件)									家庭用(一般)の 給 水 収 益 (水道料金:千円)
家 庭 用		営業用	工場用	官 公 署 学 校 用	公衆浴場用	そ の 他	共用栓 公共栓	合 計	
一 般	集 合								
129,852	1,605	11,331	—	832	14	544	—	144,178	3,221,671
125,236	1,009	2,970	473	615	—	1,210	—	131,513	3,490,907
48,536	7,751	3,063	1,059	265	—	149	591	61,414	1,242,526
24,283	181	1,523	531	122	1	250	—	26,891	768,248
10,146	28	—	—	59	—	—	15	10,248	394,943
28,884	—	2,232	—	—	—	—	—	31,116	528,167
32,390	3,965	2,668	814	180	—	1,006	—	41,023	730,754
17,659	138	715	—	103	—	6	576	19,197	416,726
35,168	15,639	3,384	321	311	1	2,716	480	58,020	1,153,255
3,344	—	113	40	23	—	52	44	3,616	125,119
17,580	—	149	—	99	—	—	119	17,947	565,977
12,228	200	979	74	164	1	333	—	13,979	403,968
39,019	—	—	1,028	426	—	—	—	40,473	1,255,441
20,774	133	1,765	325	354	—	3	—	23,354	561,856
35,585	392	2,351	516	250	1	1,731	—	40,826	1,216,408
53,138	—	3,833	—	—	5	941	26	57,943	1,647,177
26,777	295	1,954	86	122	—	—	84	29,318	905,592
47,122	264	1,762	122	271	2	69	5	49,617	1,112,073
22,173	57	3,838	212	—	—	—	—	26,280	553,046
38,231	373	1,480	334	246	1	—	—	40,665	1,225,555
30,358	389	1,463	403	190	1	217	809	33,830	951,055
33,649	—	216	49	268	—	27	—	34,209	925,166
62,122	1,329	2,469	572	331	1	347	—	67,171	1,468,256
18,862	325	1,244	224	105	1	5	—	20,766	572,561
10,461	28	357	—	65	—	—	30	10,941	327,283
17,954	60	626	—	118	—	60	—	18,818	504,419
16,806	59	681	113	130	—	1	—	17,790	473,828
6,804	51	1,249	—	141	—	—	—	8,245	272,707
8,196	38	884	42	91	—	—	—	9,251	242,751
133,211	566	10,226	1,544	1,688	—	909	—	148,144	4,113,373
1,106,548	34,875	65,525	8,882	7,569	29	10,576	2,779	1,236,783	31,370,808

事業 者	項 目	有 収 水 量 (千m3)								合 計
		家 庭 用		営 業 用	工 場 用	官 公 署 学 校 用	公 衆 浴 場 用	そ の 他	共 用 栓 公 共 栓	
		一 般	集 合							
西 三 河 地 域	岡 崎 市	25,744	5,176	4,294	2,770	2,179	91	55	—	40,309
	豊 田 市	27,105	9,225	4,398	2,706	1,613	20	14	42	45,123
	碧 南 市	3,822	—	3,269	—	321	—	7	585	8,004
	安 城 市	12,576	2,602	2,710	1,117	566	—	—	17	19,588
	知 立 市	6,011	310	557	138	199	1	11	1	7,228
	西 尾 市	12,409	503	3,007	1,258	614	—	113	423	18,327
	幸 田 町	3,367	134	417	386	114	—	33	9	4,460
	計	91,034	17,950	18,652	8,375	5,606	112	233	1,077	143,039
東 三 河 地 域	豊 橋 市	28,960	937	6,106	932	844	11	11	26	37,827
	豊 川 市	14,838	—	2,157	1,701	722	—	51	—	19,469
	蒲 郡 市	6,258	260	2,185	334	357	2	58	27	9,481
	新 城 市	3,309	—	827	630	250	—	—	—	5,016
	田 原 市	5,535	—	776	308	267	—	45	—	6,931
	計	58,900	1,197	12,051	3,905	2,440	13	165	53	78,724
愛 知 地 域 計		378,237	41,693	65,054	26,938	18,280	222	3,134	4,294	537,852
名 古 屋	名 古 屋 市	97,650	98,884	47,055	3,679	7,656	256	6,481	693	262,354
	計	97,650	98,884	47,055	3,679	7,656	256	6,481	693	262,354
合 計		475,887	140,577	112,109	30,617	25,936	478	9,615	4,987	800,206

給 水 契 約 数 (件)									家 庭 用 の 給 水 収 益 (水 道 料 金:千円)
家 庭 用		営 業 用	工 場 用	官 公 署 学 校 用	公 衆 浴 場 用	そ の 他	共 用 栓 公 共 栓	合 計	
一 般	集 合								
124,038	17,276	7,270	2,185	2,140	4	567	—	153,480	4,756,898
122,938	41,839	5,279	788	1,490	4	55	2,371	174,764	4,685,698
19,736	—	6,989	—	149	1	5	284	27,164	583,577
63,930	612	2,023	447	155	—	—	111	67,278	1,755,965
34,232	60	556	43	136	1	180	40	35,248	891,294
55,258	210	5,747	1,554	756	—	1,625	363	65,513	1,742,257
14,577	349	678	38	49	—	117	48	15,856	471,733
434,709	60,346	28,542	5,055	4,875	10	2,549	3,217	539,303	14,887,422
148,353	408	17,613	1,314	709	5	2	316	168,720	3,836,642
72,095	—	4,122	1,311	507	—	240	—	78,275	1,959,698
31,299	76	1,783	135	210	1	486	140	34,130	956,871
15,082	—	3,771	93	117	—	—	—	19,063	561,264
21,787	—	787	24	372	—	55	—	23,025	736,595
288,616	484	28,076	2,877	1,915	6	783	456	323,213	8,051,070
1,829,873	95,705	122,143	16,814	14,359	45	13,908	6,452	2,099,299	54,309,300
499,341	373,487	113,482	369	4,465	65	1,340	310	992,859	13,014,620
499,341	373,487	113,482	369	4,465	65	1,340	310	992,859	13,014,620
2,329,214	469,192	235,625	17,183	18,824	110	15,248	6,762	3,092,158	67,323,920

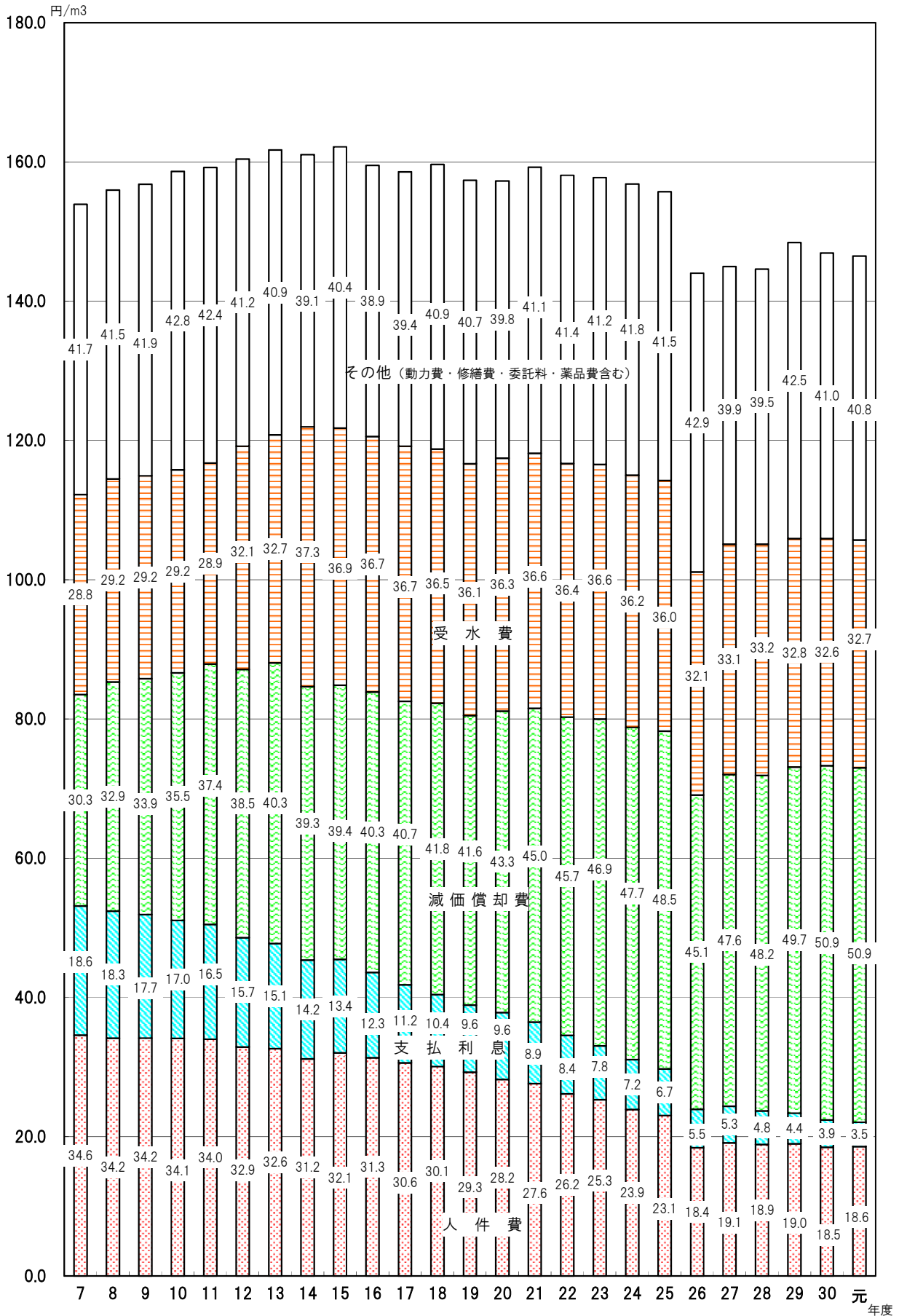
図一6 一般家庭用水道料金比較 (φ13mm)

令和2年3月31日 現在





図一七 給水原価（費用分析）の推移



※H26年度から地方公営企業会計制度の見直しに伴い、水道統計調査の給水原価の算定方法が変更されている。

## 第 15 表 管種別管路延長表

総 括 表

地域名	管 種 鋳鉄管 (m)	ダクタイル鋳鉄管 (m)		鋼 管 (m)	石綿セメント管 (m)	硬質塩化ビニル管 (m)
		耐震性無し	耐震性有り			
名古屋地域	19,588 (0.23)	3,126,647 (36.39)	2,462,633 (28.67)	111,205 (1.29)	—	1,802,820 (20.99)
尾張地域	50,999 (0.29)	5,550,901 (31.34)	1,451,698 (8.20)	534,605 (3.02)	7,208 (0.04)	8,745,006 (49.37)
西三河地域	4,497 (0.05)	2,958,145 (31.68)	913,374 (9.78)	189,893 (2.03)	654 (0.01)	3,769,558 (40.38)
東三河地域	31,697 (0.58)	1,855,418 (33.91)	726,884 (13.28)	72,932 (1.33)	410 (0.01)	2,416,971 (44.18)
合 計	106,781 (0.26)	13,491,111 (32.82)	5,554,589 (13.51)	908,635 (2.21)	8,272 (0.02)	16,734,355 (40.71)

注 1 ( ) 内数値は延長計に対する比率であり単位は%。

2 数値は導水管、送水管、配水管（配水本管及び配水支管）の延長合算値。

3 ダクタイル鋳鉄管の『耐震性有り』は、耐震継手（S型、SⅡ型、NS型、GX型、US型、UF型、KF型、PⅡ型）

4 老朽管とは法定耐用年数（40年）を超えた管をいう。総延長に占める老朽管の割合の全国平均は17.6%（平成30年度）

5 管路の更新率とは、管路の総延長に占める当該年度に布設替を行った管路延長の割合。

水道用水供給事業

事業主体	管 種 鋳鉄管 (m)	ダクタイル鋳鉄管 (m)		鋼 管 (m)	石綿セメント管 (m)	硬質塩化ビニル管 (m)
		耐震性無し	耐震性有り			
愛知県	120 (0.02)	149,336 (18.71)	12,482 (1.56)	636,036 (79.68)	—	—

名古屋地域

事業主体	管 種 鋳鉄管 (m)	ダクタイル鋳鉄管 (m)		鋼 管 (m)	石綿セメント管 (m)	硬質塩化ビニル管 (m)
		耐震性無し	耐震性有り			
名古屋市	19,588 (0.23)	3,126,647 (36.39)	2,462,633 (28.67)	111,205 (1.29)	—	1,802,820 (20.99)
計	19,588 (0.23)	3,126,647 (36.39)	2,462,633 (28.67)	111,205 (1.29)	—	1,802,820 (20.99)

コンクリート管 (m)	ポリエチレン管 (m)	鉛管 (m)	ステンレス管 (m)	その他(不詳等) (m)	計 (m)	総延長に占める 老朽管延長(m)	管路の更新率(%)
—	1,064,787 (12.39)	55 (0.00)	2,815 (0.03)	573 (0.01)	8,591,123 (100)	1,641,410 (19.1)	1.11
1,269 (0.01)	1,350,848 (7.63)	—	13,436 (0.07)	6,129 (0.03)	17,712,099 (100)	3,941,026 (22.3)	0.85
341 (0.00)	1,477,410 (15.82)	—	11,859 (0.13)	10,767 (0.12)	9,336,498 (100)	1,562,968 (16.7)	0.63
463 (0.01)	355,428 (6.50)	—	4,853 (0.09)	6,146 (0.11)	5,471,202 (100)	1,398,656 (25.6)	0.58
2,073 (0.00)	4,248,473 (10.33)	55 (0.00)	32,963 (0.08)	23,615 (0.06)	41,110,922 (100)	8,544,060 (20.8)	0.82

等)を有するもの。  
末)。

コンクリート管 (m)	ポリエチレン管 (m)	鉛管 (m)	ステンレス管 (m)	その他(不詳等) (m)	計 (m)	総延長に占める 老朽管延長(m)	管路の更新率(%)
255 (0.03)	—	—	26 (0.00)	—	798,255 (100)	418,181 (52.4)	0.00

コンクリート管 (m)	ポリエチレン管 (m)	鉛管 (m)	ステンレス管 (m)	その他(不詳等) (m)	計 (m)	総延長に占める 老朽管延長(m)	管路の更新率(%)
—	1,064,787 (12.39)	55 (0.00)	2,815 (0.03)	573 (0.01)	8,591,123 (100)	1,641,410 (19.1)	1.11
—	1,064,787 (12.39)	55 (0.00)	2,815 (0.03)	573 (0.01)	8,591,123 (100)	1,641,410 (19.1)	1.11

## 尾 張 地 域 (1)

事業主体	管 種 鋳鉄管 (m)	ダクタイル鋳鉄管 (m)		鋼 管 (m)	石綿セメント管 (m)	硬質塩化ビニル管 (m)
		耐震性無し	耐震性有り			
一 宮 市	6,712 (0.28)	439,761 (18.23)	220,375 (9.14)	260,538 (10.80)	—	1,467,385 (60.84)
春 日 井 市	2,134 (0.16)	1,023,069 (77.08)	69,741 (5.26)	7,258 (0.55)	11 (0.00)	159,172 (11.99)
小 牧 市	543 (0.06)	301,552 (32.70)	50,683 (5.50)	40,284 (4.37)	—	403,231 (43.72)
津 島 市	362 (0.09)	164,756 (38.99)	3,050 (0.72)	13,205 (3.12)	65 (0.02)	225,828 (53.44)
愛 西 市	6,077 (2.71)	—	17,714 (7.91)	1,291 (0.58)	120 (0.05)	179,515 (80.13)
犬 山 市	6,380 (1.34)	154,014 (32.45)	20,899 (4.40)	5,327 (1.12)	—	221,684 (46.71)
江 南 市	—	97,410 (13.64)	4,072 (0.57)	10,208 (1.43)	14 (0.00)	486,191 (68.06)
岩 倉 市	2,611 (1.17)	40,740 (18.21)	5,215 (2.33)	3,483 (1.56)	—	149,277 (66.73)
稻 沢 市	—	137,365 (13.67)	98,895 (9.84)	51,727 (5.15)	—	692,426 (68.90)
清 須 市	2,669 (4.18)	8,032 (12.59)	6,058 (9.49)	523 (0.82)	—	45,621 (71.49)
あ ま 市	—	62,264 (20.47)	5,379 (1.77)	4,702 (1.55)	3,534 (1.16)	205,363 (67.53)
蟹 江 町	—	16,876 (8.51)	4,753 (2.40)	2,630 (1.33)	105 (0.05)	143,421 (72.33)
海部南部水道企業団	—	124,179 (14.21)	26,801 (3.07)	42,902 (4.91)	2,493 (0.28)	581,528 (66.54)
丹羽広域事務組合	—	57,827 (17.59)	10,513 (3.20)	3,853 (1.17)	—	209,238 (63.64)
北名古屋水道企業団	—	95,850 (20.02)	5,700 (1.19)	6,308 (1.32)	—	232,776 (48.61)

コンクリート管 (m)	ポリエチレン管 (m)	鉛管 (m)	ステンレス管 (m)	その他(不詳等) (m)	計 (m)	総延長に占める 老朽管延長(m)	管路の更新率(%)
—	15,009 (0.62)	—	25 (0.00)	2,175 (0.09)	2,411,980 (100)	685,494 (28.4)	0.53
—	64,905 (4.89)	—	970 (0.07)	—	1,327,260 (100)	245,409 (18.5)	0.61
—	124,896 (13.54)	—	1,062 (0.11)	—	922,251 (100)	230,715 (25.0)	0.76
—	14,261 (3.37)	—	311 (0.07)	743 (0.18)	422,581 (100)	158,375 (37.5)	0.81
—	19,197 (8.57)	—	123 (0.05)	—	224,037 (100)	88,299 (39.4)	0.58
—	65,293 (13.76)	—	1,058 (0.22)	—	474,655 (100)	53,531 (11.3)	1.26
—	115,689 (16.19)	—	818 (0.11)	—	714,402 (100)	172,887 (24.2)	1.10
—	22,343 (9.99)	—	36 (0.01)	—	223,705 (100)	85,137 (38.1)	0.65
—	24,501 (2.44)	—	—	—	1,004,914 (100)	293,906 (29.2)	1.36
—	909 (1.43)	—	—	—	63,812 (100)	29,851 (46.8)	0.17
—	22,545 (7.41)	—	330 (0.11)	—	304,117 (100)	107,254 (35.3)	0.40
—	30,284 (15.27)	—	228 (0.11)	—	198,297 (100)	86,815 (43.8)	1.24
—	95,718 (10.95)	—	320 (0.04)	—	873,941 (100)	191,940 (22.0)	1.26
—	47,064 (14.31)	—	308 (0.09)	—	328,803 (100)	111,740 (34.0)	1.10
—	137,798 (28.77)	—	435 (0.09)	—	478,867 (100)	87,585 (18.3)	1.85

## 尾張地域(2)

事業主体	管種 鋳鉄管 (m)	ダクタイル鋳鉄管 (m)		鋼管 (m)	石綿セメント管 (m)	硬質塩化ビニル管 (m)
		耐震性無し	耐震性有り			
瀬戸市	12,450 (1.63)	606,229 (79.28)	65,008 (8.50)	3,153 (0.41)	750 (0.10)	39,236 (5.13)
尾張旭市	—	237,706 (59.62)	46,318 (11.61)	3,619 (0.91)	—	100,985 (25.33)
半田市	5,252 (0.82)	134,514 (20.99)	76,852 (11.99)	3,562 (0.56)	—	349,216 (54.49)
常滑市	—	144,084 (26.14)	89,280 (16.19)	4,308 (0.78)	96 (0.02)	284,744 (51.65)
東海市	—	193,496 (42.54)	53,334 (11.73)	6,627 (1.46)	—	180,378 (39.66)
大府市	—	182,831 (50.67)	93,676 (25.96)	2,560 (0.71)	20 (0.01)	36,114 (10.01)
知多市	—	177,761 (37.45)	29,351 (6.18)	6,144 (1.29)	—	240,126 (50.60)
刈谷市	4,756 (0.59)	294,983 (36.62)	108,066 (13.41)	8,303 (1.03)	—	355,268 (44.10)
高浜市	—	25,065 (11.21)	16,852 (7.53)	918 (0.41)	—	142,957 (63.91)
阿久比町	—	56,648 (36.07)	31,607 (20.12)	282 (0.18)	—	34,735 (22.11)
東浦町	—	83,594 (27.17)	59,423 (19.31)	1,863 (0.61)	—	128,435 (41.75)
武豊町	1,053 (0.34)	37,247 (11.89)	17,229 (5.50)	2,400 (0.77)	—	233,798 (74.67)
南知多町	—	59,158 (24.24)	11,997 (4.92)	8,944 (3.66)	—	144,802 (59.33)
美浜町	—	64,505 (32.03)	6,337 (3.15)	1,243 (0.62)	—	128,966 (64.04)
愛知中部水道企業団	—	529,385 (28.77)	196,520 (10.68)	26,440 (1.44)	—	942,590 (51.22)
計	50,999 (0.29)	5,550,901 (31.34)	1,451,698 (8.20)	534,605 (3.02)	7,208 (0.04)	8,745,006 (49.37)

コンクリート管 (m)	ポリエチレン管 (m)	鉛管 (m)	ステンレス管 (m)	その他(不詳等) (m)	計 (m)	総延長に占める 老朽管延長(m)	管路の更新率(%)
—	35,498 (4.64)	—	1,272 (0.17)	1,076 (0.14)	764,672 (100)	83,191 (10.9)	0.88
—	10,079 (2.53)	—	—	—	398,707 (100)	88,278 (22.1)	0.97
—	71,353 (11.13)	—	112 (0.02)	—	640,861 (100)	37,853 (5.9)	0.30
—	25,845 (4.69)	—	2,943 (0.53)	—	551,300 (100)	139,812 (25.4)	0.38
—	20,968 (4.61)	—	—	—	454,803 (100)	48,757 (10.7)	0.88
—	44,936 (12.46)	—	660 (0.18)	—	360,797 (100)	34,776 (9.6)	1.48
—	20,296 (4.28)	—	832 (0.18)	106 (0.02)	474,616 (100)	114,799 (24.2)	0.68
1,269 (0.16)	32,717 (4.06)	—	231 (0.03)	—	805,593 (100)	92,614 (11.5)	0.75
—	37,903 (16.94)	—	—	—	223,695 (100)	7,023 (3.1)	1.84
—	33,760 (21.49)	—	42 (0.03)	—	157,074 (100)	8,775 (5.6)	0.70
—	34,178 (11.11)	—	166 (0.05)	—	307,659 (100)	26,601 (8.6)	0.48
—	19,824 (6.33)	—	71 (0.02)	1,498 (0.48)	313,120 (100)	69,095 (22.1)	0.71
—	18,551 (7.60)	—	80 (0.03)	531 (0.22)	244,063 (100)	38,175 (15.6)	0.67
—	263 (0.13)	—	54 (0.03)	—	201,368 (100)	64,751 (32.2)	0.22
—	144,265 (7.84)	—	949 (0.05)	—	1,840,149 (100)	457,588 (24.9)	0.92
1,269 (0.01)	1,350,848 (7.63)	—	13,436 (0.07)	6,129 (0.03)	17,712,099 (100)	3,941,026 (22.3)	0.85

西 三 河 地 域

事業主体	管 種 鋳鉄管 (m)	ダクタイル鋳鉄管 (m)		鋼 管 (m)	石綿セメント管 (m)	硬質塩化ビニル管 (m)
		耐震性無し	耐震性有り			
岡 崎 市	2,138 (0.10)	746,558 (34.59)	254,229 (11.78)	86,177 (3.99)	—	577,923 (26.77)
豊 田 市	270 (0.01)	1,417,068 (38.76)	437,087 (11.95)	72,517 (1.98)	51 (0.00)	1,285,264 (35.15)
碧 南 市	—	84,530 (17.08)	59,900 (12.10)	4,346 (0.88)	—	271,762 (54.91)
安 城 市	—	314,626 (29.94)	29,862 (2.84)	1,149 (0.11)	—	376,414 (35.83)
知 立 市	1,502 (0.50)	86,834 (29.18)	9,006 (3.03)	2,701 (0.91)	603 (0.20)	148,718 (49.98)
西 尾 市	587 (0.04)	240,591 (17.75)	107,924 (7.96)	22,737 (1.68)	—	913,631 (67.42)
幸 田 町	—	67,938 (21.01)	15,366 (4.75)	266 (0.08)	—	195,846 (60.57)
計	4,497 (0.05)	2,958,145 (31.68)	913,374 (9.78)	189,893 (2.03)	654 (0.01)	3,769,558 (40.38)

東 三 河 地 域

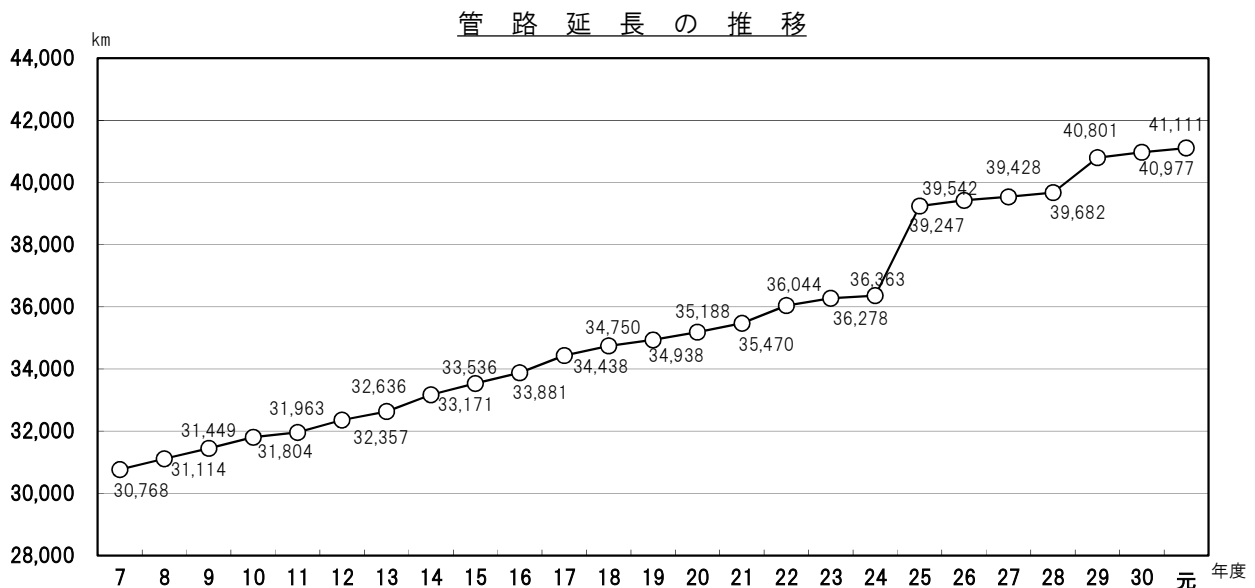
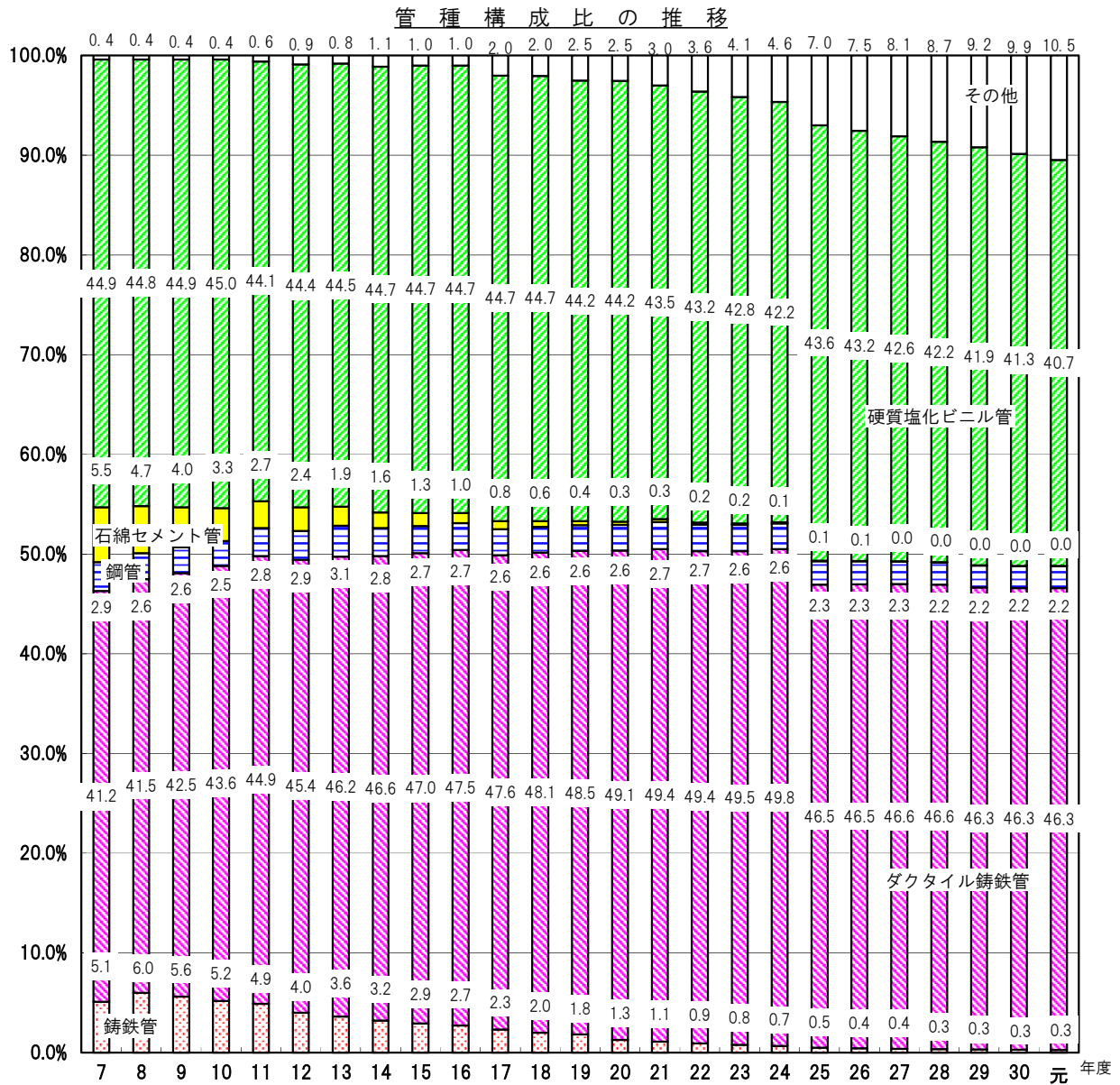
事業主体	管 種 鋳鉄管 (m)	ダクタイル鋳鉄管 (m)		鋼 管 (m)	石綿セメント管 (m)	硬質塩化ビニル管 (m)
		耐震性無し	耐震性有り			
豊 橋 市	18,683 (0.84)	721,324 (32.23)	322,741 (14.42)	22,675 (1.01)	—	1,068,372 (47.74)
豊 川 市	13,014 (1.01)	371,708 (28.75)	152,317 (11.78)	18,139 (1.40)	410 (0.03)	588,244 (45.49)
蒲 郡 市	—	352,787 (60.66)	77,792 (13.38)	7,841 (1.35)	—	133,645 (22.98)
新 城 市	—	183,280 (27.64)	127,431 (19.22)	12,596 (1.90)	—	230,622 (34.78)
田 原 市	—	226,319 (32.53)	46,603 (6.70)	11,681 (1.68)	—	396,088 (56.93)
計	31,697 (0.58)	1,855,418 (33.91)	726,884 (13.28)	72,932 (1.33)	410 (0.01)	2,416,971 (44.18)



コンクリート管 (m)	ポリエチレン管 (m)	鉛管 (m)	ステンレス管 (m)	その他(不詳等) (m)	計 (m)	総延長に占める 老朽管延長(m)	管路の更新率(%)
341 (0.01)	484,267 (22.44)	—	4,233 (0.20)	2,560 (0.12)	2,158,426 (100)	423,703 (19.6)	0.99
—	429,074 (11.74)	—	6,841 (0.19)	8,207 (0.22)	3,656,379 (100)	499,402 (13.7)	0.14
—	74,384 (15.03)	—	30 (0.00)	—	494,952 (100)	22,651 (4.6)	1.57
—	328,301 (31.25)	—	348 (0.03)	—	1,050,700 (100)	121,368 (11.6)	0.95
—	48,203 (16.20)	—	—	—	297,567 (100)	69,243 (23.3)	1.25
—	69,478 (5.13)	—	192 (0.02)	—	1,355,140 (100)	319,178 (23.6)	0.69
—	43,703 (13.52)	—	215 (0.07)	—	323,334 (100)	107,423 (33.2)	0.59
341 (0.00)	1,477,410 (15.82)	—	11,859 (0.13)	10,767 (0.12)	9,336,498 (100)	1,562,968 (16.7)	0.63

コンクリート管 (m)	ポリエチレン管 (m)	鉛管 (m)	ステンレス管 (m)	その他(不詳等) (m)	計 (m)	総延長に占める 老朽管延長(m)	管路の更新率(%)
—	83,247 (3.72)	—	783 (0.04)	—	2,237,825 (100)	572,450 (25.6)	0.33
463 (0.04)	147,249 (11.39)	—	1,497 (0.11)	—	1,293,041 (100)	269,503 (20.8)	0.79
—	8,931 (1.54)	—	538 (0.09)	—	581,534 (100)	231,413 (39.8)	0.31
—	101,599 (15.32)	—	1,402 (0.21)	6,146 (0.93)	663,076 (100)	145,002 (21.9)	1.22
—	14,402 (2.07)	—	633 (0.09)	—	695,726 (100)	180,288 (25.9)	0.62
463 (0.01)	355,428 (6.50)	—	4,853 (0.09)	6,146 (0.11)	5,471,202 (100)	1,398,656 (25.6)	0.58

図一八 管路延長及び管種構成比の推移



第 16 表 水道施設の耐震化率

基幹管路の耐震化状況

事業体名	総延長(m) (m) (A)	耐震適合性のある管の延長		耐震適合率 (%) (B)/(A)	耐震管率 (%) (C)/(A)	
		計 (m) (B)	耐震管の延長 (m) (C)			
名古屋市	575,232	443,190	199,583	77.0	34.7	
尾張地域	一宮市	56,294	17,017	17,017	30.2	30.2
	春日井市	97,494	72,808	34,650	74.7	35.5
	小牧市	85,911	68,539	42,855	79.8	49.9
	津島市	10,206	3,974	3,109	38.9	30.5
	愛西市	68,726	18,166	18,166	26.4	26.4
	犬山市	22,602	10,526	3,164	46.6	14.0
	江南市	54,294	2,334	2,334	4.3	4.3
	岩倉市	14,144	6,036	6,036	42.7	42.7
	稲沢市	52,453	35,860	35,860	68.4	68.4
	清須市	0	0	0	—	—
	あま市	29,012	12,173	5,227	42.0	18.0
	蟹江町	13,207	4,631	4,631	35.1	35.1
	海部南部水道企業団	104,387	26,730	26,730	25.6	25.6
	丹羽広域事務組合	11,579	6,556	6,247	56.6	54.0
	北名古屋水道企業団	31,962	5,208	3,899	16.3	12.2
	瀬戸市	29,331	16,876	11,652	57.5	39.7
	尾張旭市	41,986	26,293	13,677	62.6	32.6
	半田市	48,072	40,431	27,517	84.1	57.2
	常滑市	67,783	30,800	30,800	45.4	45.4
	東海市	68,820	40,716	21,324	59.2	31.0
	大府市	32,679	27,901	15,073	85.4	46.1
	知多市	77,583	41,416	10,788	53.4	13.9
	刈谷市	66,074	38,750	38,750	58.6	58.6
	高浜市	5,822	1,296	1,296	22.3	22.3
	阿久比町	22,329	5,998	5,998	26.9	26.9
	東浦町	28,609	7,355	7,186	25.7	25.1
	武豊町	35,167	16,827	16,827	47.8	47.8
	南知多町	70,868	54,649	24,981	77.1	35.3
	美浜町	36,082	2,135	2,135	5.9	5.9
愛知中部水道企業団	140,466	99,247	53,483	70.7	38.1	
計	1,423,942	741,248	491,412	52.1	34.5	
西三河地域	岡崎市	175,496	94,401	63,824	53.8	36.4
	豊田市	478,990	147,909	114,091	30.9	23.8
	碧南市	17,256	11,097	11,097	64.3	64.3
	安城市	54,064	31,988	19,542	59.2	36.1
	知立市	12,792	4,120	3,299	32.2	25.8
	西尾市	54,923	24,589	18,399	44.8	33.5
	幸田町	48,344	11,794	11,794	24.4	24.4
	計	841,865	325,898	242,046	38.7	28.8
東三河地域	豊橋市	119,465	58,996	29,496	49.4	24.7
	豊川市	66,948	39,574	34,771	59.1	51.9
	蒲郡市	57,802	23,058	22,501	39.9	38.9
	新城市	78,437	27,007	27,007	34.4	34.4
	田原市	127,805	43,940	29,548	34.4	23.1
	計	450,457	192,575	143,323	42.8	31.8
上水道事業計	3,291,496	1,702,911	1,076,364	51.7	32.7	
愛知県(用水供給事業)	798,255	706,447	648,544	88.5	81.2	
合計	4,089,751	2,409,358	1,724,908	58.9	42.2	

- 注 1 基幹管路とは水道管の内、基幹となる主要な管路で、導水管、送水管、配水管のうち配水本管のことを指す。  
※ 清須市は基幹管路を持たない。
- 2 耐震管とは耐震継手（S型、SⅡ型、NS型、GX型、US型、UF型、KF型、PⅡ型等）を有するダクタイル鋳鉄管、鋼管及び水道配水用ポリエチレン管（高密度）をいう。鋼管の耐震継手とは溶接継手に限る。水道配水用ポリエチレン管は熱融着継手に限る。
- 3 耐震適合性のある管とは耐震管の他に、K型継手を有するダクタイル鋳鉄管のうち良い地盤に布設されているもの、また、RRロング継手を有する硬質塩化ビニル管をいう。

浄水施設及び配水池の耐震化状況

事業体名	浄水施設			配水池			
	全施設能力 (m3/日)	耐震化能力 (m3/日)	耐震化率 (%)	全施設容量 (m3)	耐震化容量 (m3)	耐震化率 (%)	
	(A)	(B)	(B)/(A)	(C)	(D)	(D)/(C)	
尾張地域	名古屋市	1,424,000	1,202,000	84.4	629,329	520,789	82.8
	一宮市	123,600	58,300	47.2	63,377	57,950	91.4
	春日井市	24,900	24,900	100.0	84,040	84,040	100.0
	小牧市	17,900	16,600	92.7	39,100	39,100	100.0
	津島市	10,500	0	0.0	15,400	4,600	29.9
	愛西市	5,228	1,000	19.1	6,160	6,000	97.4
	犬山市	13,160	6,790	51.6	25,172	21,875	86.9
	江南市	19,112	3,983	20.8	16,800	16,800	100.0
	岩倉市	8,030	8,030	100.0	9,200	9,200	100.0
	稲沢市	25,800	25,800	100.0	30,750	16,000	52.0
	清須市	1,120	0	0.0	4,000	4,000	100.0
	あま市*	0	0	—	11,400	11,400	100.0
	蟹江町	2,090	2,090	100.0	7,400	3,800	51.4
	海部南部水道企業団*	0	0	—	47,875	0	0.0
	丹羽広域事務組合	9,378	4,790	51.1	9,200	9,200	100.0
	北名古屋水道企業団	12,000	0	0.0	25,730	25,730	100.0
	瀬戸市	17,900	0	0.0	30,965	19,595	63.3
	尾張旭市*	0	0	—	23,040	23,040	100.0
	半田市*	0	0	—	28,470	25,470	89.5
	常滑市*	0	0	—	19,800	17,500	88.4
	東海市*	0	0	—	20,650	13,900	67.3
	大府市*	0	0	—	21,560	18,050	83.7
	知多市*	0	0	—	24,470	24,470	100.0
	刈谷市	18,000	0	0.0	31,500	4,000	12.7
	高浜市*	0	0	—	14,530	14,530	100.0
	阿久比町*	0	0	—	6,650	1,250	18.8
	東浦町*	0	0	—	13,700	12,700	92.7
	武豊町*	0	0	—	16,500	16,500	100.0
	南知多町*	0	0	—	13,600	10,600	77.9
美浜町*	0	0	—	8,800	8,800	100.0	
愛知中部水道企業団	7,550	0	0.0	100,140	98,840	98.7	
計	316,268	152,283	48.1	769,979	618,940	80.4	
西三河地域	岡崎市	116,910	114,790	98.2	97,633	97,633	100.0
	豊田市	55,236	44,281	80.2	177,281	117,107	66.1
	碧南市*	0	0	—	26,500	21,000	79.2
	安城市	17,820	0	0.0	44,570	41,570	93.3
	知立市	6,800	0	0.0	13,666	11,400	83.4
	西尾市	8,100	0	0.0	38,129	30,729	80.6
	幸田町*	0	0	—	19,360	19,360	100.0
計	204,866	159,071	77.6	417,139	338,799	81.2	
東三河地域	豊橋市	49,900	23,410	46.9	75,952	75,952	100.0
	豊川市	29,805	29,805	100.0	53,584	53,233	99.3
	蒲郡市*	0	0	—	36,975	36,665	99.2
	新城市	16,234	6,568	40.5	22,791	16,483	72.3
	田原市	910	600	65.9	25,672	25,072	97.7
計	96,849	60,383	62.3	214,974	207,405	96.5	
上水道事業計	2,041,983	1,573,737	77.1	2,031,421	1,685,933	83.0	
愛知県(用水供給事業)	1,785,700	317,000	17.8	189,110	189,110	100.0	
合計	3,827,683	1,890,737	49.4	2,220,531	1,875,043	84.4	

注1 浄水施設とは原水を浄化処理するための設備であって、凝集、沈でん、ろ過等のための設備、浄水池、浄水場内におけるこれら設備間の連絡管等の設備、消毒設備及びそれらの付属設備をいう。

\*印の事業体は県水受水100%のため浄水施設を持たない。

2 配水池とは浄水場からの送水を受け、当該配水区域の需要量に応じた配水を行うための浄水貯留池をいう。