

# 大山川の水質調査

## I グループ紹介および調査のきっかけ

### 【グループ名】

おはようございます

### 【グループ紹介】

自然と生き物が好きな、6人家族。

大山川でほかくした亀と、金魚と、えびと、どじょうと、メダカを飼っています。

メンバーは、中1長男、小6次男、小4長女、小3三男、父、母。

### 【調査のきっかけ】

元々生き物が好きで、自粛中だったので、久しぶりに自然と触れ合ってみようと思ったので水質調査をやろうと思いました。そこで捕まえたカメも飼っています。

また、身近な良く遊ぶ「遊具」的存在なこの川が汚れているのか知りたかったからです。

大山川がいつまでもきれいでいてほしい、きれいになってほしいです。

## II 調査概要

【調査日時】2020（令和2）年11月1日（日）14時40分～

【調査場所】美鈴工業本庄工場第7工場（愛知県小牧市大字本庄380-1）付近の大山川

【当日の天気】晴れ

【調査内容】①COD、②透視度、③観察、④生物のことなど、【資料1】(P.5)に記載。

### 【周りの様子】

- ・背が高い草がいっぱい生えてる
- ・目の前に工場
- ・橋もある
- ・川は、少し流れが速いところと、流れが遅い所があった。
- ・水の色は、透き通っているところと、にごっているところがあった。
- ・ザリガニの殻が落ちていた
- ・生き物が多い
- ・餌が豊富

## III 水質調査をしてわかったこと

- ・たくさんの生き物がいること。
- ・水がきれいなこと。
- ・流れがはやいところは、比較的きれい。

- ・流れがゆっくりなところは、そんなに奇麗でない。
- ・流れがないところは汚い。

#### IV これまでに（調査日に限らず）大山川で見つけた生き物について

##### 1 えび（夏に大山川でつかまえてきて、飼っているえびについて）

- ・種類は、すじえびだとおもいます（体がすけていて、頭に黒いものがあるから）
- ・すじえびは、水草に登るときが、おおいです。
- ・てながえび
- ・ざりがに

##### 2 ドジョウ

- ・ドジョウは、上に泳いで餌を食べます。
- ・ドジョウは、エビと同じ水槽で飼っていますが、エビを食べません。  
（金魚は、エビを食べました。）

##### 3 さかな

- ・メダカ
- ・こい
- ・ふな
- ・なまず
- ・うぐい
- ・グッピー
- ・ハゼ（コンクリートブロックに引っ付いていたところを網で捕りました。いっぱいいました。）
- ・ブルーギル、ブラックバス
- ・うなぎに似たもの

##### 4 昆虫

- ・げんごろう
- ・とんぼ
- ・くも
- ・てんとうむし
- ・みずかまきり
- ・かまきり
- ・ばった
- ・蝶
- ・アメンボ

##### 5 かに

- ・もがに

## 6 かい

- ・しじみ
- ・たにし

## 7 トカゲ

## 8 かえる

- ・うしがえる
- ・あまがえる
- ・だるまがえる
- ・とのさまがえる

## 9 かめ

- ・ミシシippアカミミガメ（捕まえてきて飼っています。いま冬眠中です。）
- ・くさがめ
- ・すっぽん

## 10 とり

- ・さぎ
- ・しろさぎ
- ・からす
- ・すずめ
- ・つばめ

## 11 いたち

## V 感想

- ・川の魅力を知った
- ・川の細かいところまで調べられた
- ・川は、少し汚い場所にも、魚などの生き物がいることが、わかりました。
- ・見た目はきれいだったけれど、水質調査をしたら、ちょっと汚れている事がわかったの  
で、見た目では、きれいかどうかはわからないということがわかりました。
- ・水は、見た目では、きれいかきれいではないかがわからないということがわかりました。
- ・魚は、少し汚いところでも、きれいなところでも、生きられるということがわかりまし  
た。
- ・思ってたより水がきれいだった。

## VI これからもやりたいこと

- ・これからも川の環境を調べたい
- ・川をきれいにしたい
- ・ざりがにつり
- ・魚釣り
- ・生き物探し
- ・川のごみをとってきれいにしたい
- ・川釣り
- ・水質調査
- ・ごみを処理した方がいい。
- ・水をきれいにした方がいい。

以上

【資料 1】

大山川観察結果

調査場所：「美鈴工業本庄工場第7工場（愛知県小牧市大字本庄380-1）」付近の大山川

調査日時：2020（令和2）年11月1日（日）14時40分～

グループ名：おはようございます

	評価1	評価2	評価3	評価4
水の色	3	3	3	3
水のにごり	5	5	3	5
水のおい	5	5	5	5
水にういたあぶらやあわ	5	5	5	5
水の底の感触	3	3	5	5
水の量、流れの速さ	3	3	5	3
流れの変化	1	1	3	1
湧き水の様子	1	1	1	1
川の深さ	3	3	3	3
魚の様子	5	5	5	5
水際の植物	5	5	5	5
周辺の植物	5	5	5	5
周辺の生物		5	5	5
ごみ	3	3	3	5
水辺の利用	5	3	5	5
水辺への近づきやすさ	3	3	3	3
水辺の自然度	5	5	5	5
水辺の景観	4	4	4	4
外来種	3	3	3	3

CODの結果

大山川	何倍に薄めたか	評価1	評価2	評価3	評価4
流れの早いところ	そのまま		2	2	2
流れのゆっくりなところ	そのまま		4	4	4
流れのないところ	そのまま		8	8	8
水路口	そのまま	8	8		

透視度の結果

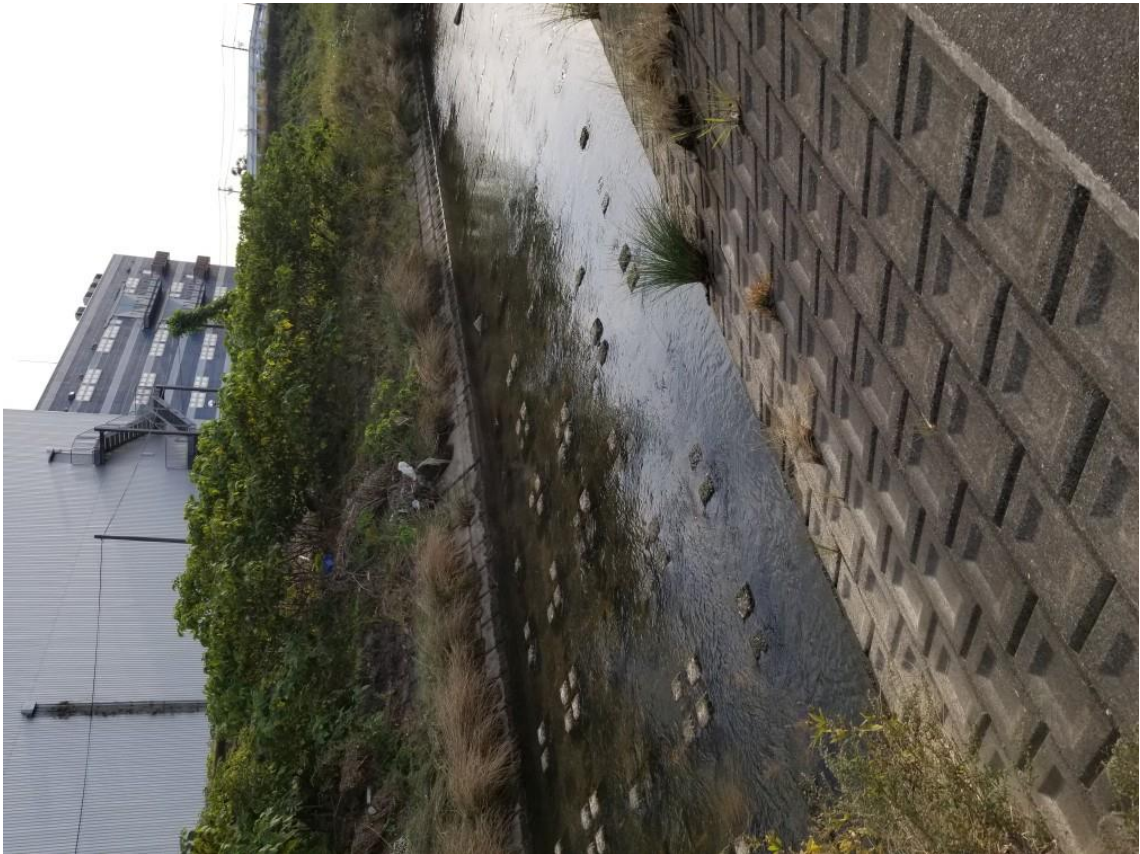
	1回目	2回目	計算	平均透視度
大山川	50	50	$(50+50) \div 2$	50 c m



流れがゆっくりな大山川



流れのない水路口



流れの早い大山川





水質調査の様子1



水質調査の様子2