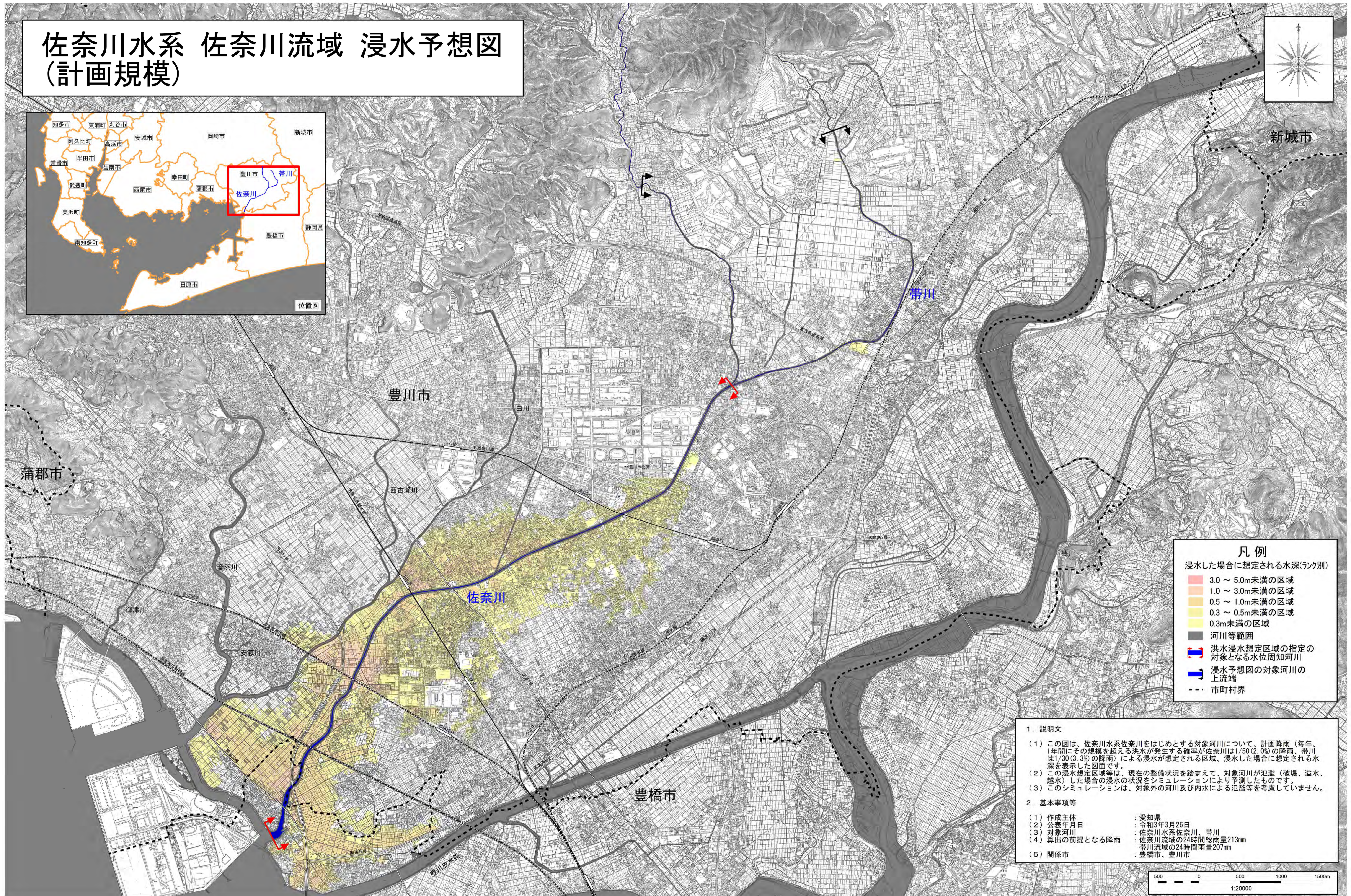
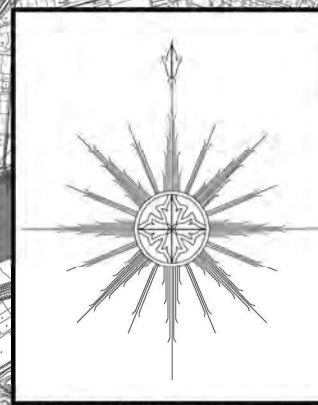


佐奈川水系 佐奈川流域 浸水予想図 (計画規模)



凡例

浸水した場合に想定される水深(ランク別)

- 3.0 ~ 5.0m未滿の区域
- 1.0 ~ 3.0m未滿の区域
- 0.5 ~ 1.0m未滿の区域
- 0.3 ~ 0.5m未滿の区域
- 0.3m未滿の区域
- 河川等範囲
- 洪水浸水想定区域の指定の対象となる水位周知河川
- 浸水予想図の対象河川の上流端
- 市町村界

- ### 1. 説明文
- この図は、佐奈川水系佐奈川をはじめとする対象河川について、計画降雨（毎年、1年間にその規模を超える洪水が発生する確率が佐奈川は1/50(2.0%)の降雨、帯川は1/30(3.3%)の降雨）による浸水が想定される区域、浸水した場合に想定される水深を表示した図面です。
 - この浸水想定区域等は、現在の整備状況を踏まえて、対象河川が氾濫（破堤、溢水、越水）した場合の浸水の状況をシミュレーションにより予測したものです。
 - このシミュレーションは、対象外の河川及び内水による氾濫等を考慮していません。
- ### 2. 基本事項等
- | | |
|----------------|--|
| (1) 作成主体 | : 愛知県 |
| (2) 公表年月日 | : 令和3年3月26日 |
| (3) 対象河川 | : 佐奈川水系佐奈川、帯川 |
| (4) 算出の前提となる降雨 | : 佐奈川流域の24時間総雨量213mm
帯川流域の24時間雨量207mm |
| (5) 関係市 | : 豊橋市、豊川市 |

