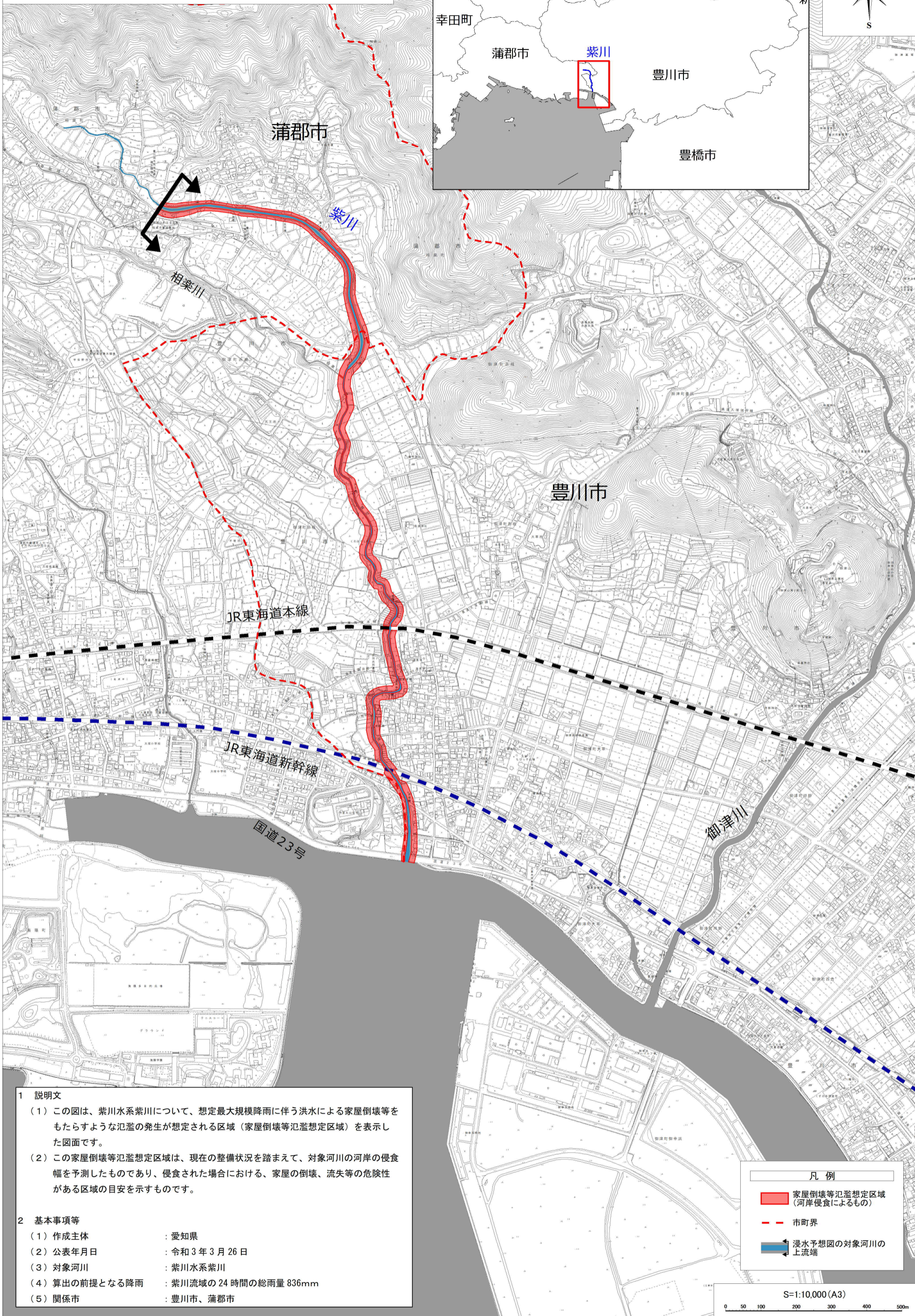
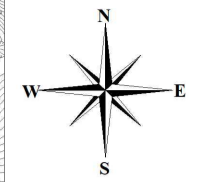


紫川水系紫川流域 浸水予想図 (家屋倒壊等氾濫想定区域(河岸侵食))



1 説明文

(1) この図は、紫川水系紫川について、想定最大規模降雨に伴う洪水による家屋倒壊等をもたらすような氾濫の発生が想定される区域(家屋倒壊等氾濫想定区域)を表示した図面です。

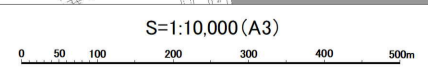
(2) この家屋倒壊等氾濫想定区域は、現在の整備状況を踏まえて、対象河川の河岸の侵食幅を予測したものであり、侵食された場合における、家屋の倒壊、流失等の危険性がある区域の目安を示すものです。

2 基本事項等

(1) 作成主体	: 愛知県
(2) 公表年月日	: 令和3年3月26日
(3) 対象河川	: 紫川水系紫川
(4) 算出の前提となる降雨	: 紫川流域の24時間の総雨量836mm
(5) 関係市	: 豊川市、蒲郡市

凡例

- 家屋倒壊等氾濫想定区域(河岸侵食によるもの)
- 市町界
- 浸水予想図の対象河川の上流端



この成果は、中部技術事務所長の承認を得て、同事務所作成の航空レーザー測量成果(オリジナルデータ)を使用したものです。(承認番号:令和2年8月18日付国部整環共第11号)
この地図は、東三河広域連合長の承認を得て、同連合発行の都市計画基本図を使用して作成したものである。(承認番号)2東三都(測)第1-7号