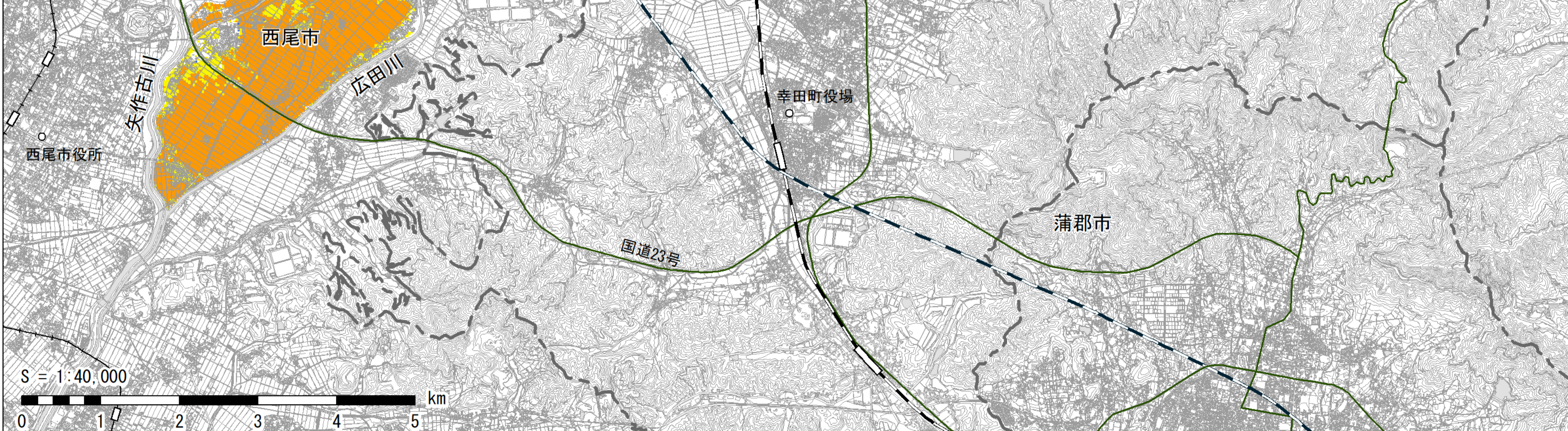
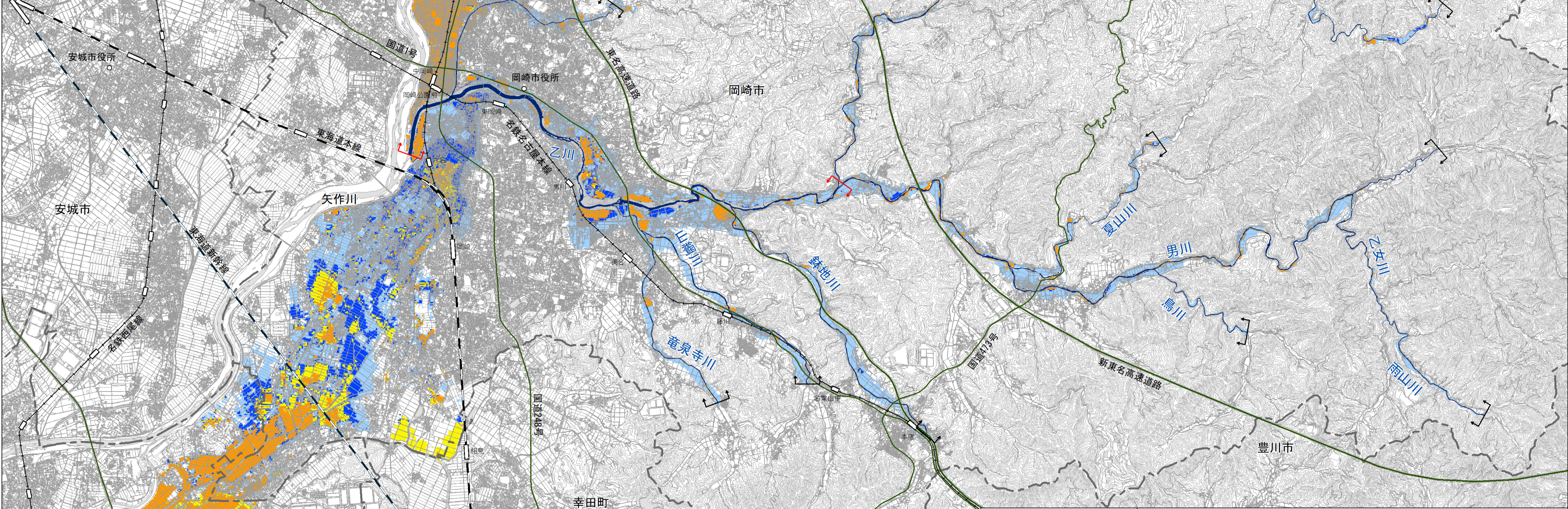
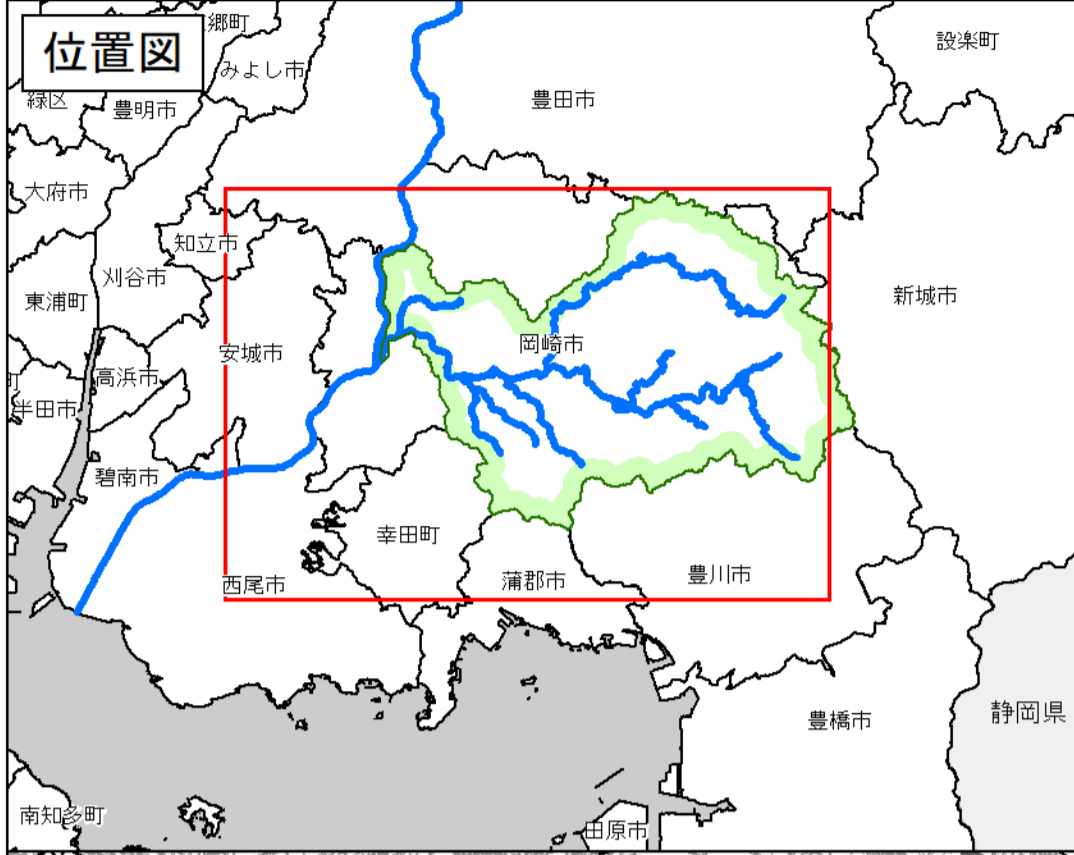
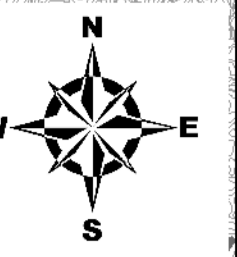


矢作川水系 乙川流域 浸水予想図 (浸水継続時間)



凡例

浸水継続時間
(浸水深0.5m以上) (ランク別)

- 12時間未満の区域
- 12時間～1日未満の区域
- 1日～3日未満の区域
- 3日～1週間未満の区域

- 市町村境界
- 河川等範囲
- 洪水浸水想定区域の指定の対象となる水位周知河川
- 洪水予想図の対象河川の上流端

- 1. 説明文**
- (1) この図は、矢作川水系乙川をはじめとする対象河川について、想定最大規模降雨に伴う洪水による浸水継続時間を表示した図面です。
 - (2) この浸水継続時間は、現在の整備状況を踏まえて、対象河川が氾濫（破堤、溢水、越水）した場合の浸水の状況をシミュレーションにより予測したものです。
 - (3) このシミュレーションは、対象外の河川及び内水による氾濫等を考慮していません。
- 2. 基本事項等**
- | | |
|----------------|--|
| (1) 作成主体 | 愛知県 |
| (2) 公表年月日 | 令和3年3月26日 |
| (3) 対象河川 | 矢作川水系乙川、伊賀川、山綱川、竜泉寺川、鉢地川、男川、夏山川、鳥川、乙女川、雨山川 |
| (4) 算出の前提となる降雨 | 乙川流域の48時間総雨量785mm |
| (5) 関係市町 | 岡崎市、西尾市、幸田町 |

この成果は、中部技術事務所長の承認を得て、同事務所作成の航空レーザー測量成果（オリジナルデータ、オルソフォトデータ、グリッドデータ）を使用したものである。（承認番号：平成30年12月5日付国部整中環共第24号）
この地図の作成に当たっては、国土地理院長の承認を得て、同院発行の基盤地図情報を使用した。（測量法に基づく国土地理院長承認（使用）R 2Jhs 343）