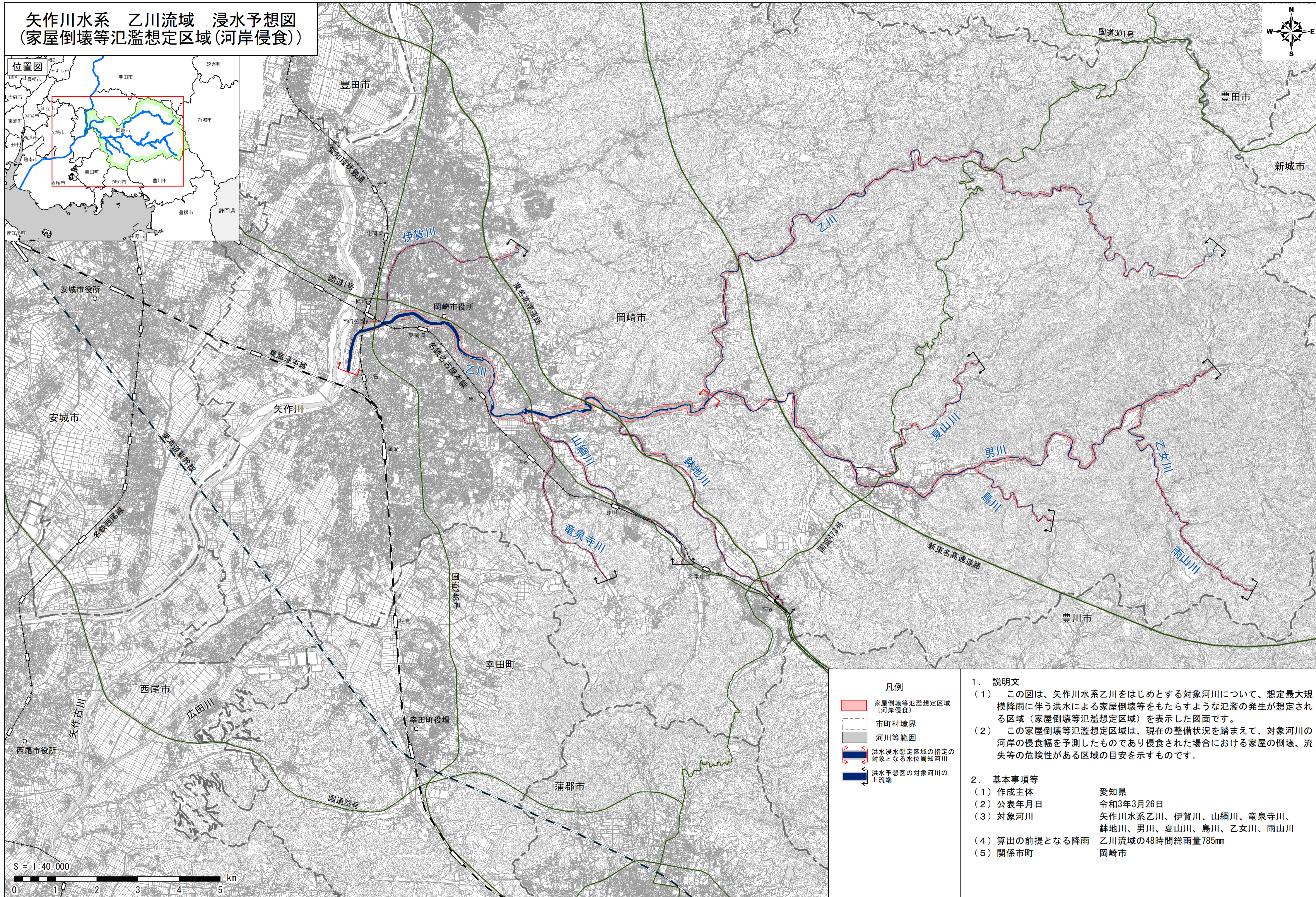
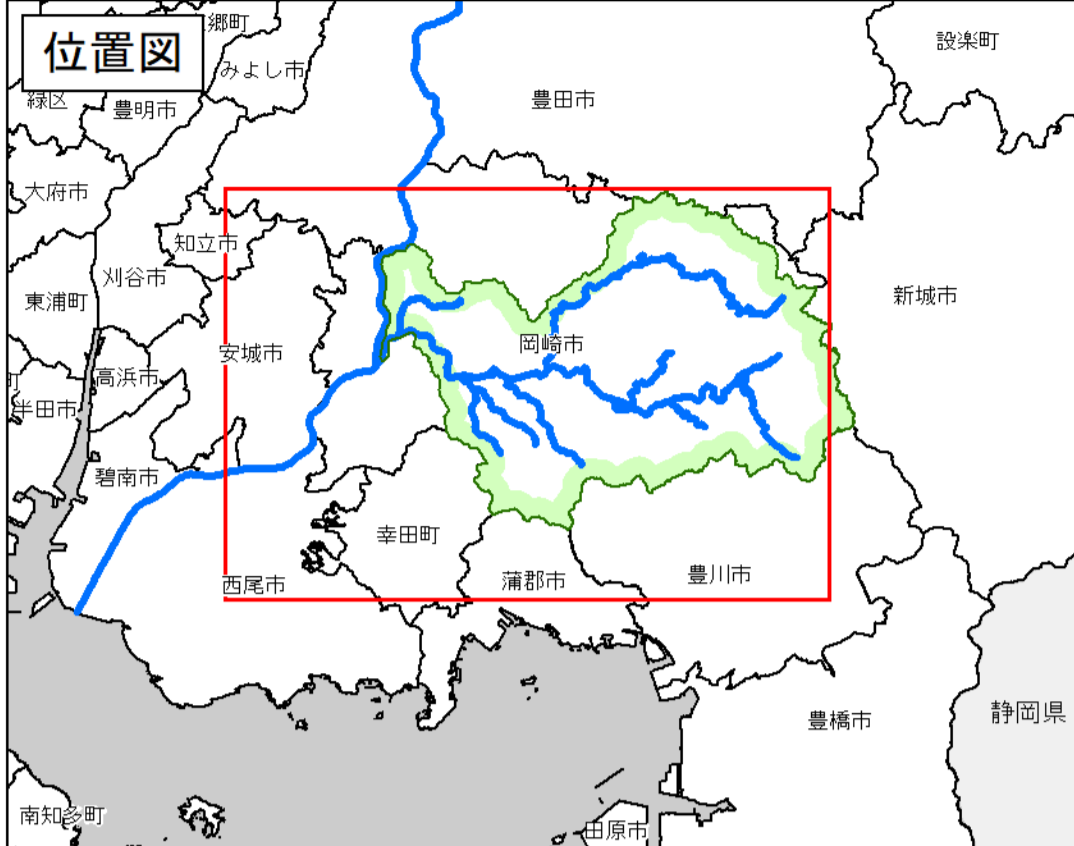


矢作川水系 乙川流域 浸水予想図 (家屋倒壊等氾濫想定区域(河岸侵食))



凡例	
	家屋倒壊等氾濫想定区域(河岸侵食)
	市町村境界
	河川等範囲
	洪水浸水想定区域の指定の対象となる水位周辺河川
	洪水予想図の対象河川の上流端

1. 説明文	
(1)	この図は、矢作川水系乙川をはじめとする対象河川について、想定最大規模降雨に伴う洪水による家屋倒壊等をもたらすような氾濫の発生が想定される区域(家屋倒壊等氾濫想定区域)を表示した図面です。
(2)	この家屋倒壊等氾濫想定区域は、現在の整備状況を踏まえて、対象河川の河岸の侵食幅を予測したものであり侵食された場合における家屋の倒壊、流失等の危険性がある区域の目安を示すものです。

2. 基本事項等	
(1) 作成主体	愛知県
(2) 公表年月日	令和3年3月26日
(3) 対象河川	矢作川水系乙川、伊賀川、山綱川、竜泉寺川、鉢地川、男川、夏山川、鳥川、乙女川、雨山川
(4) 算出の前提となる降雨	乙川流域の48時間総雨量785mm
(5) 関係市町	岡崎市

この成果は、中部技術事務所長の承認を得て、同事務所作成の航空レーザー測量成果(オリジナルデータ、オルソフォトデータ、グリッドデータ)を使用したものである。(承認番号:平成30年12月5日付国部整中環共第24号)
この地図の作成に当たっては、国土地理院長の承認を得て、同院発行の基盤地図情報を使用した。(測量法に基づく国土地理院長承認(使用)R2Jhs 343)