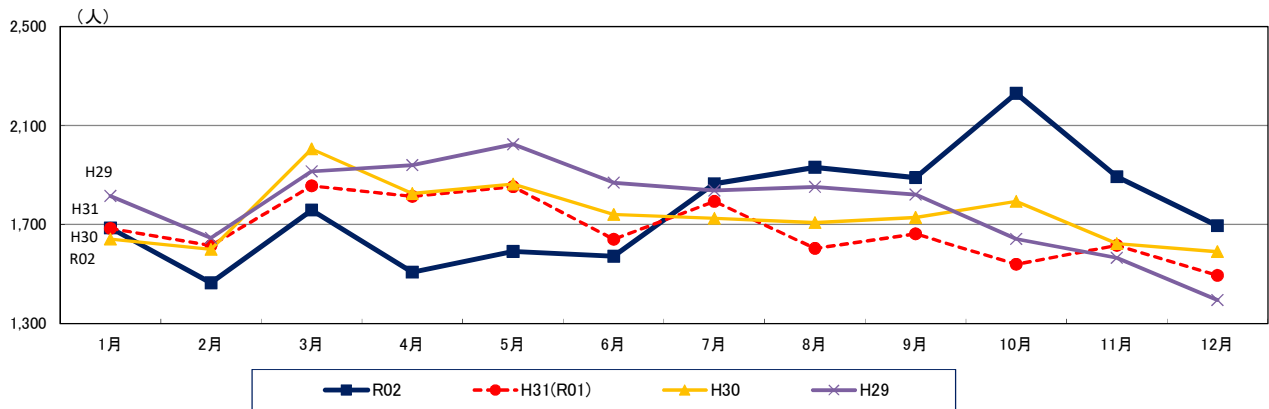


月別自殺者数の推移(資料:警察庁統計)

【全国】

- 令和2年1月から12月までの自殺者数は21,081人で、前年(20,169人)と比較して912人(4.5%)増加。
- 平成21年以降10年連続で減少していたが、11年ぶりに増加。

	1月	2月	3月	4月	5月	6月	7月	8月	9月	10月	11月	12月	総数
令和2年(確定値)	1,686	1,464	1,758	1,507	1,591	1,572	1,865	1,931	1,889	2,230	1,893	1,695	21,081
対前年増減数(R02-R01)	2	△151	△98	△307	△262	△68	72	328	227	691	277	201	912
平成31(令和元年)(確定値)	1,684	1,615	1,856	1,814	1,853	1,640	1,793	1,603	1,662	1,539	1,616	1,494	20,169
平成30年(確定値)	1,641	1,599	2,005	1,825	1,863	1,740	1,725	1,708	1,728	1,793	1,623	1,590	20,840
平成29年(確定値)	1,815	1,646	1,915	1,940	2,024	1,869	1,837	1,852	1,821	1,642	1,565	1,395	21,321



【愛知県】

- 令和2年1月から12月までの自殺者数は1,172人で、前年(1,062人)と比較して110人(10.4%)増加。

	1月	2月	3月	4月	5月	6月	7月	8月	9月	10月	11月	12月	総数
令和2年(確定値)	107	88	92	75	83	76	97	120	111	127	104	92	1,172
対前年増減数(R02-R01)	15	4	△33	△21	11	△14	△7	47	38	43	22	5	110
平成31(令和元年)(確定値)	92	84	125	96	72	90	104	73	73	84	82	87	1,062
平成30年(確定値)	87	80	83	89	108	93	92	79	91	76	85	103	1,066
平成29年(確定値)	101	88	90	102	110	104	97	100	96	91	83	89	1,151

