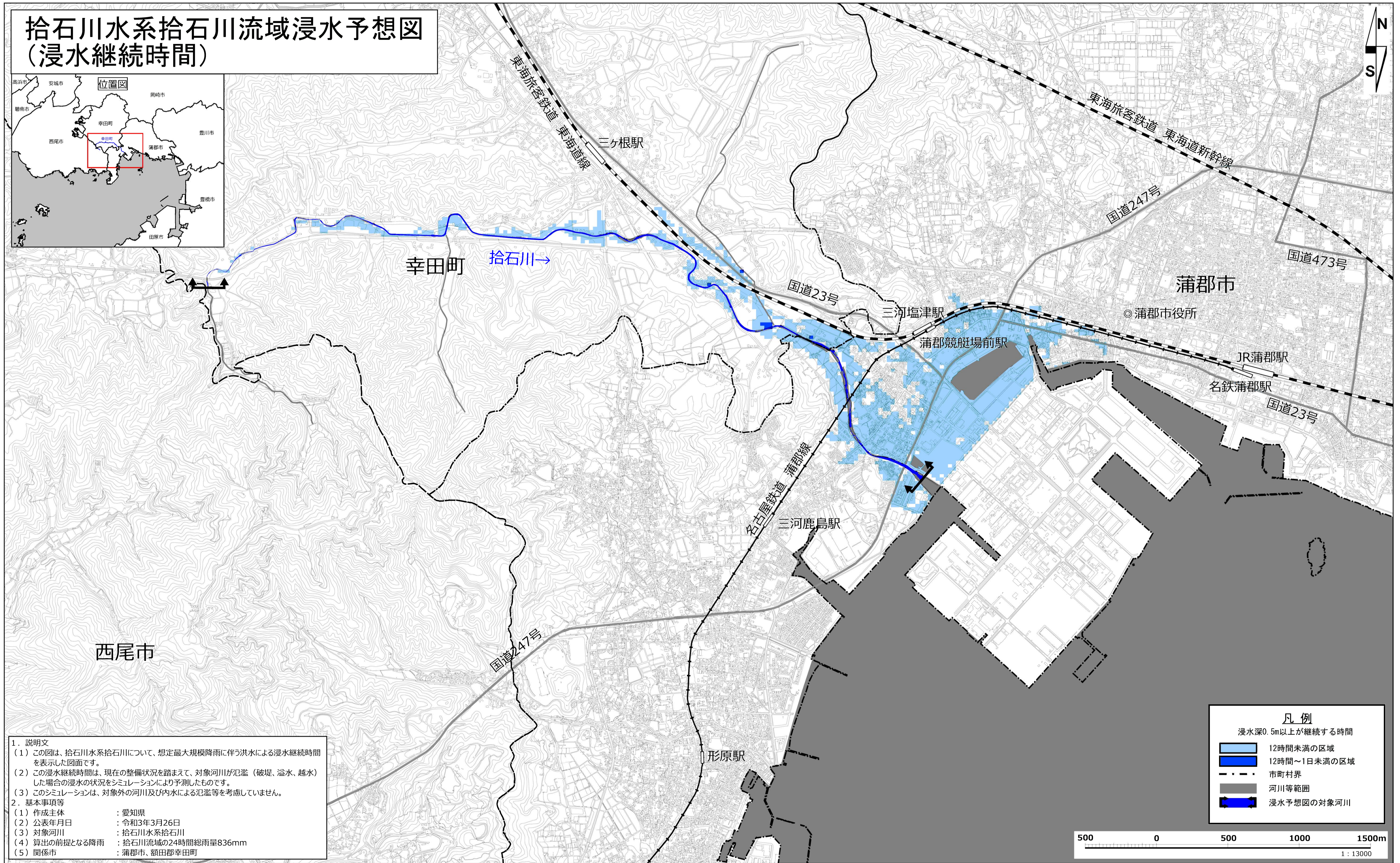
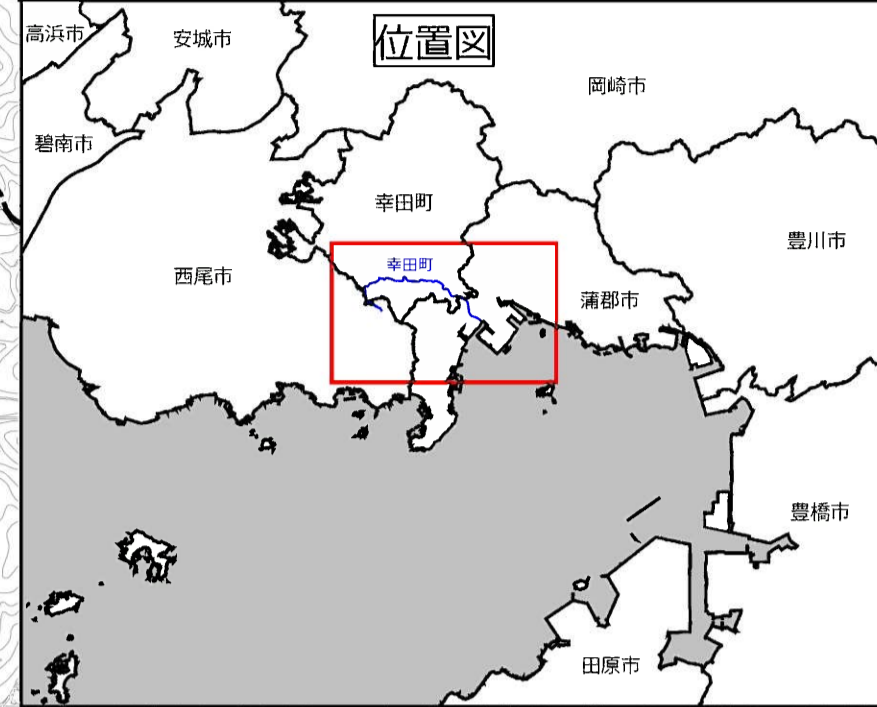


# 拾石川水系拾石川流域浸水予想図 (浸水継続時間)

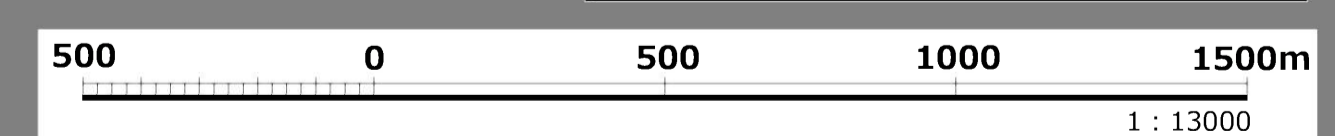


1. 説明文
- (1) この図は、拾石川水系拾石川について、想定最大規模降雨に伴う洪水による浸水継続時間を表示した図面です。
  - (2) この浸水継続時間は、現在の整備状況を踏まえて、対象河川が氾濫（破堤、溢水、越水）した場合の浸水の状況をシミュレーションにより予測したものです。
  - (3) このシミュレーションは、対象外の河川及び内水による氾濫等を考慮していません。
2. 基本事項等
- |                |                      |
|----------------|----------------------|
| (1) 作成主体       | : 愛知県                |
| (2) 公表年月日      | : 令和3年3月26日          |
| (3) 対象河川       | : 拾石川水系拾石川           |
| (4) 算出の前提となる降雨 | : 拾石川流域の24時間総雨量836mm |
| (5) 関係市        | : 蒲郡市、額田郡幸田町         |

**凡例**

浸水深0.5m以上が継続する時間

- 12時間未満の区域
- 12時間～1日未満の区域
- 市町村界
- 河川等範囲
- 浸水予想図の対象河川



この成果は、国土地理院長の承認を得て、同院発行の基盤地図情報を使用したものです。(測量法に基づく国土地理院長承認(使用)R 2JHs 343)  
 この成果は、中部技術事務所長の承認を得て、同事務所作成の航空レーザー測量成果(オリジナルデータ)を使用したものです。(承認番号: 令和2年8月18日付国部整中環共第11号)