

# 第2回 10月27日(日) 於 愛知東邦大学

(名古屋市名東区平和が丘3-11(地下鉄東山線「一社」駅から徒歩13分)

1限

9:40~11:10 (受付 9:00~)

講座No.4

生活科学

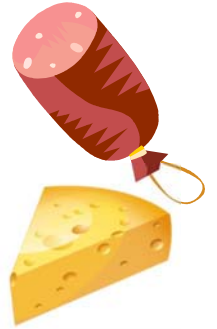
## ソーセージとチーズの科学

~家庭科では習わない加工食品の魅力~

講師 林利哉 (名城大学 農学部応用生物化学科 准教授)

<講義内容>ソーセージやチーズっておいしいですよね?例えばチーズの原料は主に牛乳ですが、それがどうして固まるのか?みなさんの大好きなソーセージやチーズを例にとり、原料である肉や乳がどのような過程を経て最終製品になるのか、また最近知られる身体によい効果も含めて時間の許す限りできるだけ分かりやすく解説したいと思います。

<講師紹介>■九州大学大学院農学研究院で博士(農学)取得■名城大学農学部講師・助教授を経て現職



2限

12:30~14:00 (受付 11:50~)

講座No.5

歴史・文化・言語

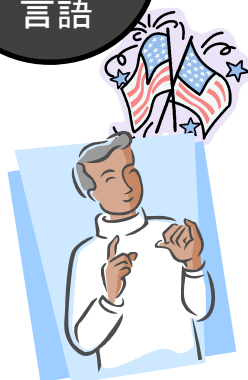
## アメリカ手話の魅力

講師 菊地俊一 (名古屋外国語大学 英語教育学科 教授)

<講義内容>アメリカ手話がアメリカで誕生し、言語として認識されるに至った今日までの歴史を紹介した上で、簡単な自己紹介ができる程度までのアメリカ手話を実際に練習します。音があってもなくても、人と人はコミュニケーションができるという実体験を通して、「分かり合えることの尊さ」を考えるヒントにきっとなるはずです。

※アメリカ手話の実技の知識は不問です。

<講師紹介>■東京大学大学院総合文化研究科で博士号取得■文部省在外研究員としてレディング大学(英)やボストン大学(米)へ派遣等



3限

14:30~16:00 (受付 13:50~)

講座No.6

社会問題

## あなたが世界に何ができるのか

~国際福祉に向けて高校生にできること、若者にできること~

講師 影戸誠 (日本福祉大学 国際福祉開発学部 教授)

<講義内容>カボツア・フィリピンなど世界を知り、感動し心を動かすこと、そしてつながり続けることは大切です。講義の中で世界で成長していく自分の可能性を見つけましょう。世界の子供達の生活を知ることなどにより、世界と連携して私たちはいま何ができるか考えてみましょう。当日は、現地の日本語学習者とテレビ会議をつないで話し合いをします。

<講師紹介>■関西大学総合情報学研究科で博士(情報学)取得■カンボジア・フィリピンなど、世界の若者と集い論議する「ワールドユースミーティング」を企画運営



# 第2回 10月27日(日) 於 愛知東邦大学

(名古屋市名東区平和が丘3-11(地下鉄東山線「一社」駅から徒歩13分))

1限

9:40~11:10 (受付 9:00~)

講座No.7

保健・医療・  
福祉

## しなやかな脚を作る！

講師 阿部友和 (星城大学リハビリテーション学部理学療法学専攻 助教)

<講義内容> しなやかとは「弾力があってよくしなうさま」を指します。しなやかな脚とは、柔らかくて力強い脚「美脚」を示すのではないのでしょうか？理学療法士の持つ技術やちょっとした姿勢のテクニックで「しなやかな脚(美脚)」を作ることができます。スポーツ障害や美脚などでお悩みの方へ科学的な対処方法を紹介します。



<講師紹介> ■大阪電気通信大学医療福祉工学研究科を卒業(工学修士) ■スポーツ障害などの障害を持つ方への機能障害の回復を実践中

2限

12:30~14:00 (受付 11:50~)

講座No.8

情報・工学

## 知らなきゃ損する！最新光デバイス

講師 津田紀生 (愛知工業大学工学部電気学科 教授)

<講義内容> 近年、電球等に変わる新たな発光デバイス(装置)である、「LED」「有機EL」「レーザー」等が開発されてきました。これらの違いや、最新の応用について簡単な実験等を行いながら説明します。また、愛知県が誇る最先端の研究開発拠点「知の拠点あいち」で利用されている「シンクロトン光」についても紹介します。



<講師紹介> ■愛知工業大学で博士(工学)取得 ■愛知工業大学で講師・助教授を経て現職

3限

14:30~16:00 (受付 13:50~)

講座No.9

情報・工学

## 空気のようなシステムと緑のようなマネジメント

~社会のシステムをマネジメントする技術ってなんのこと?~

講師 鷲見克典 (名古屋工業大学工学部都市社会工学科 教授)

講師 横山淳一 (名古屋工業大学工学部都市社会工学科 准教授)

<講義内容> 少子化や年金等の大きな社会問題から、遅刻や忘れ物等の小さな個人的問題まで、困った事態は社会にあるシステムとそのマネジメントの不具合のことなんです。では、社会のシステムやマネジメントって何でしょう？皆さんに考えてもらいながら、知ってもらいます。



<講師紹介> ■名古屋工業大学で博士(工学)取得 ■専門は心理学で社会システムのマネジメントに関わる「人」の心理・行動としてストレス、性格、人間関係などを研究 ※以上、鷲見教授

# 第3回 11月16日(土) 於 愛知県立大学サテライトキャンパス

(名古屋市中村区名駅4-4-38ウインクあいち15階(名古屋駅から徒歩5分))

1限

9:40~11:10 (受付 9:00~)

講座No.10

理学

## 統計学入門~データから何が分かるか?~

講師 木村美善 (南山大学 情報理工学部情報システム数理学科 教授)

<講義内容>統計学はデータを収集し、データが持っている情報を効果的に取り出して、データの背後に隠された事実や問題を解明・探索していくための方法を取り扱う科学です。身近なデータを用いてデータから何が分かるのか、やさしく説明します。簡単なデータから、いろんなことがわかることを知ってびっくりするでしょう。

<講師紹介>■九州大学大学院理学研究科で博士(理学)取得■南山大学経営学部教授や数理情報学部教授を経て現職



2限

12:30~14:00 (受付 11:50~)

講座No.11

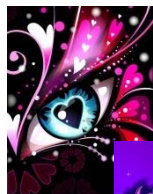
芸術・  
デザイン

## デザイナーの頭の中って、どうなってるの?

講師 下尾邦之 (名古屋造形大学造形学部 外デザインコース 教授)

<講義内容>ちょっとした意識で、いつもは気がつかないものが鮮明に感じる体験をしましょう。デザインに携わる人は、毎日の生活の中での感動や感じたものを、どのように料理して、どこに蓄えて、どのように活用し、表現していると思いますか? 簡単なノウハウなので、マスターして今日からの毎日を変えてみましょう。

<講師紹介>■武蔵野美術大学卒業■三洋電機株式会社入社後、大阪成蹊大学芸術学部を経て現職■倉敷芸術科学大学芸術学部非常勤講師を兼務



3限

14:30~16:00 (受付 13:50~)

講座No.12

保健・医療・  
福祉

## 臨床工学技士って何者?

講師 井平勝 (藤田保健衛生大学 医療科学部 臨床工学科 准教授)

<講義内容>最近の医療ドラマでは、時々臨床工学技士が出てきます。「MEさん」などとも呼ばれることもありますが、臨床工学技士が病院でどんな仕事をしているか知っていますか?講義では、臨床工学技士にスポットをあて、医療現場においていかに重要な役割を担っているかを理解してもらい、その道を目指すきっかけになればと思います。

<講師紹介>■藤田保健衛生大学短期大学卒業■臨床検査技師(国家資格)取得■臨床工学技士(国家資格)取得■藤田保健衛生大学病院 救命救急センターなどを経て現職

