

はじめよう、健康経営®!

参加無料
※通信費除く



健康づくり支援アプリ

企業版

あいち健康プラス



- ✓ アプリで従業員の健康づくりや保健指導に活用できる!
- ✓ 企業内の歩数ランキング表示でモチベーションUP!



日々の生活を記録して
ポイントをGET!



ポイントを貯めると、あいち健康マイレージの協力店で使える
優待カード「MyCa」が手に入る!

【健康経営®】は、NPO法人健康経営研究会の登録商標です。

企業版利用申請方法

STEP 1

企業版専用サイトから申請

企業版申込フォームより、必要事項を入力して申請します。

<https://aichi.karada.live/app/>



STEP 2

企業コード通知

申請後、1~2週間で登録したメールアドレスに企業コードが通知されます。

STEP 3

アプリをダウンロード

アプリストアから「あいち健康プラス」をダウンロードします。



iPhoneはこちら



あいち健康プラス 検索



Androidはこちら

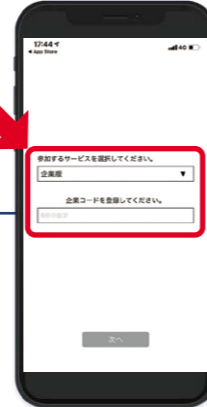


あいち健康プラス 検索

STEP 4

企業コードの入力

ダウンロード後、「企業版」を選択し、通知された企業コードを入力します。



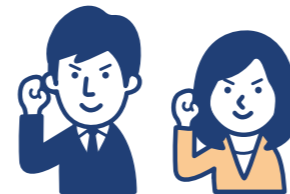
STEP 5

利用開始

日々の生活を記録して、健康づくりに取り組みましょう!



従業員の健康意識を高め、
健康経営を進めよう!



お問い合わせ先

愛知県 保健医療局 健康医務部 健康対策課 健康づくりグループ

TEL: 052-954-6269

Mail: kenkotaisaku@pref.aichi.lg.jp



あいち健康経営ネット
イメージキャラクター
「あいち健太」



詳しくは中面へ▶



愛知県では、従業員の健康を重要な健康資源と捉え、積極的に従業員の健康保持・増進を目指す「健康経営」に取り組む企業等を支援しています。「あい健康プラス」は、その支援ツールとして令和2年4月より配信しているスマートフォンアプリで、従業員の健康づくりや保健指導等に活用できます。

本アプリは、県内に本社または事業所を置く企業・団体であれば申請が可能です(支社・支店単位での申請も可)。

また、健康づくりに取り組み記録をすると「あい健康マイレージ※」のポイントが貯まります。ポイントを貯めると、県内の協力店で使える優待カード「あい健康づくり応援カード～MyCa～」がもらえます。

※あい

県と市町村が協働で実施する県民の主体的な健康づくりを応援するための取組です。健康づくりに取り組み、一定以上のポイントを獲得すると、県内の協力店で様々なサービス(特典)が受けられる優待カード「MyCa」が交付されます。

アプリ機能

健康づくりに関するチャレンジ(14項目)の中から、取り組みたい項目を5つ選択し、達成したらチェックをしましょう。

体重、血圧、各種健(検)診受診、生活記録を登録できます。日々の健康記録を登録して、健康状態を把握しましょう。

アプリ導入のメリット



歩数や消費カロリー、「健康記録」で登録した体重、血圧の推移を表したグラフと平均値を一目で確認できます。

各項目に取り組み記録をすると、「あい健康マイレージ」のポイントが貯まります。ポイントを貯めると、県内の協力店で様々なサービス(特典)が受けられる優待カード「あい健康づくり応援カード～MyCa～」がもらえます。協力店は、「あい健康マイレージWebサイト(左ページQRコード)」から検索できます。