

水源状況表

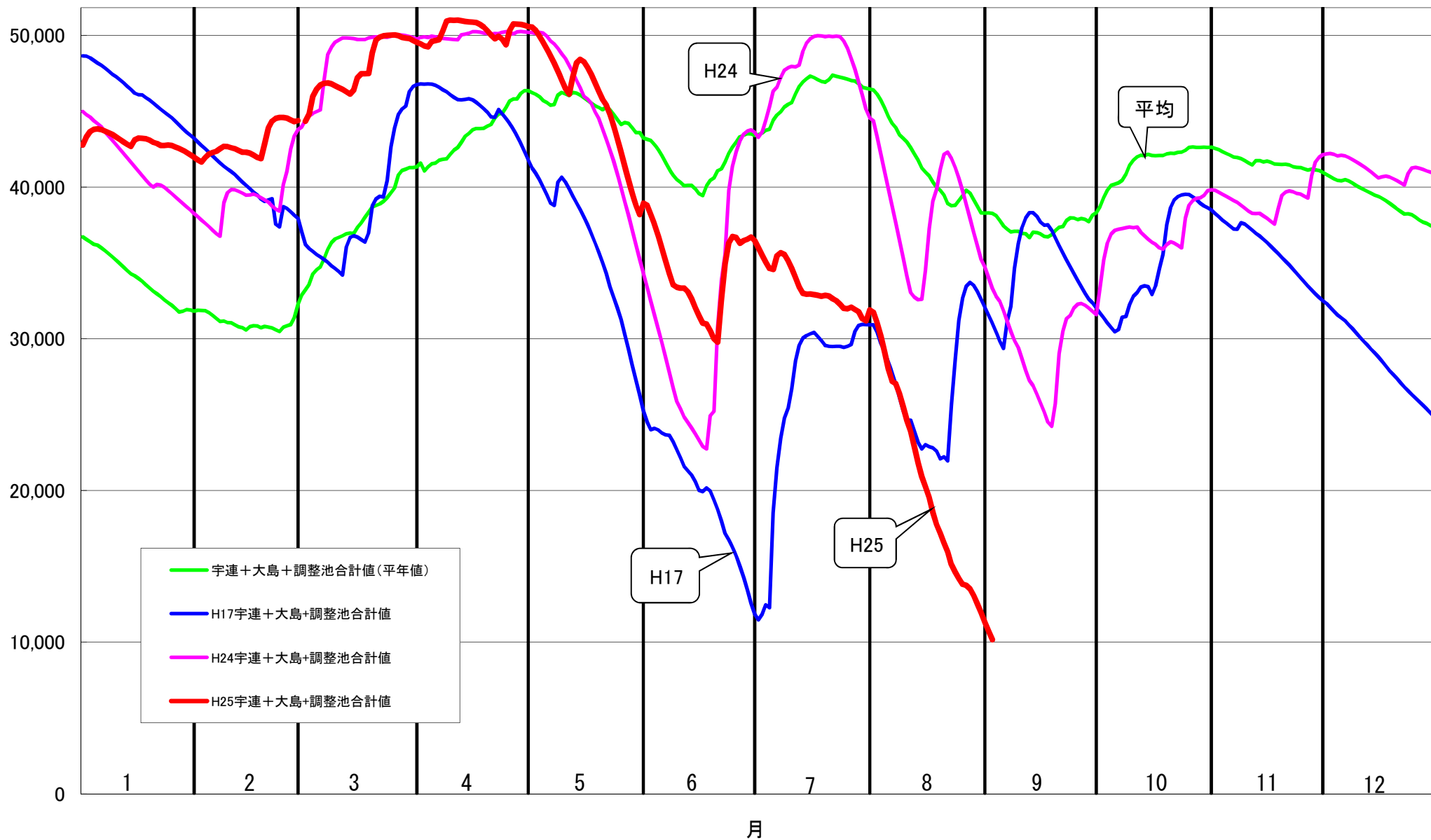
【平成25年 9月2日（月）】

木曾川水系	愛知用水	牧尾ダム	ダム地点雨量	3 [3] mm	6月18日から(農水5%、水道5[0]%, 工水10[0]%) 6月29日(0時)節水解除	
		有効貯水量 68,000 千 m ³	貯水量 <午前0時>	55,160 千 m ³ (貯水率 81.1%)		
			前日貯水量との増減	増 2,115 千 m ³		
	阿木川	阿木川ダム	ダム地点雨量	2 [2] mm		
			有効貯水量 22,000 千 m ³	貯水量 <午前0時>		22,000 千 m ³ (貯水率 100%)
		前日貯水量との増減		増 249 千 m ³		
	地域	味噌川ダム	ダム地点雨量	12 [12] mm		
			有効貯水量 31,000 千 m ³	貯水量 <午前0時>		31,000 千 m ³ (貯水率 100%)
		前日貯水量との増減		増 106 千 m ³		
	尾張地域	岩屋ダム	ダム地点雨量	0 [0] mm	6月13日から(水道5%、工水10%) 6月16日から(水道10%、工水15%) 6月29日(0時)節水解除	
			有効貯水量 61,900 千 m ³	貯水量 <午前0時>		61,900 千 m ³ (貯水率 100%)
		前日貯水量との増減		0 千 m ³		
矢作川水系	西三河地域	矢作ダム	流域平均雨量	7 [7] mm		
		有効貯水量 50,000 千 m ³	貯水量 <午前9時>	23,000 千 m ³ (貯水率 46.0%)		
	前日貯水量との増減		増 500 千 m ³			
豊川水系	東三河地域	宇連ダム	ダム地点雨量	1 [1] mm	7月26日から(農水5%、水道5%、工水5%) 8月5日から(農水10%、水道10%、工水10%) 8月20日から(農水20%、水道20%、工水20%) 8月26日から(農水30%、水道25%、工水30%) 9月4日から(農水40%、水道28%、工水40%)	
			有効貯水量 28,420 千 m ³	貯水量 <午前0時>		407 千 m ³ (貯水率 1.4%)
		前日貯水量との増減		減 156 千 m ³		
	大島	大島ダム	ダム地点雨量	- [-] mm		宇連ダム、大島ダム及び調整池の全貯水量 51,820 千 m ³ に対する貯水量 貯水量 10,151 千 m ³ (貯水率 19.6%)
			有効貯水量 11,300 千 m ³	貯水量 <午前0時>		
		前日貯水量との増減		減 311 千 m ³		

- ・雨量は前日午前0時から当日午前0時までの計。但し、矢作ダムは前日午前9時から当日午前9時までの計。[]内は月の累計値。
- ・矢作ダムの雨量は流域5地点(平谷、根羽、上矢作、閑羅瀬、名倉)の平均値。
- ・各ダムの貯水率は貯水量を有効貯水量で除した値。有効貯水量は利水容量分を示す。
- ・[]内の節水率は、阿木川ダム及び味噌川ダムから節水補填した後の実質節水率。

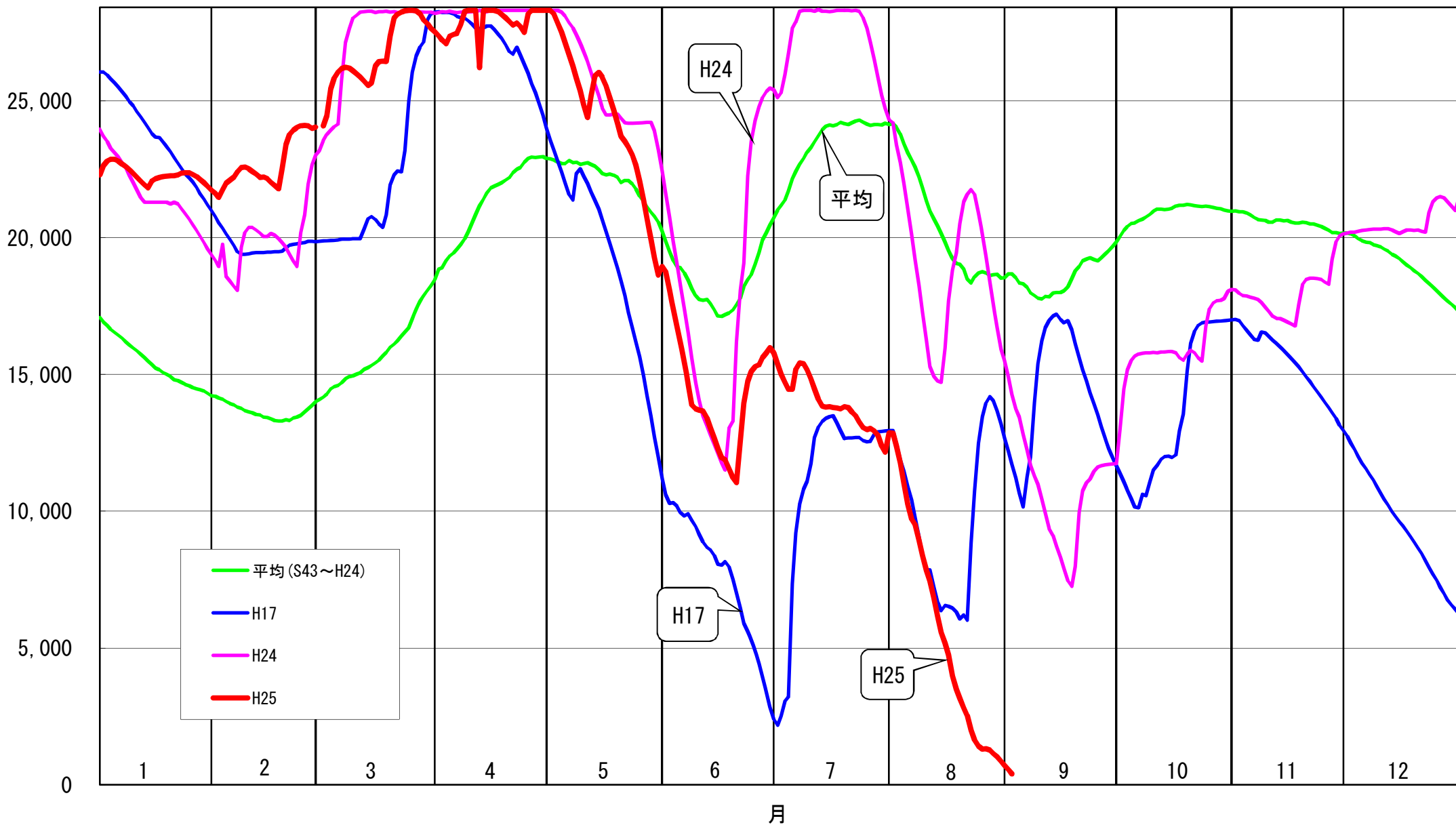
宇連ダム、大島ダム、調整池貯水量

51,820 千m3

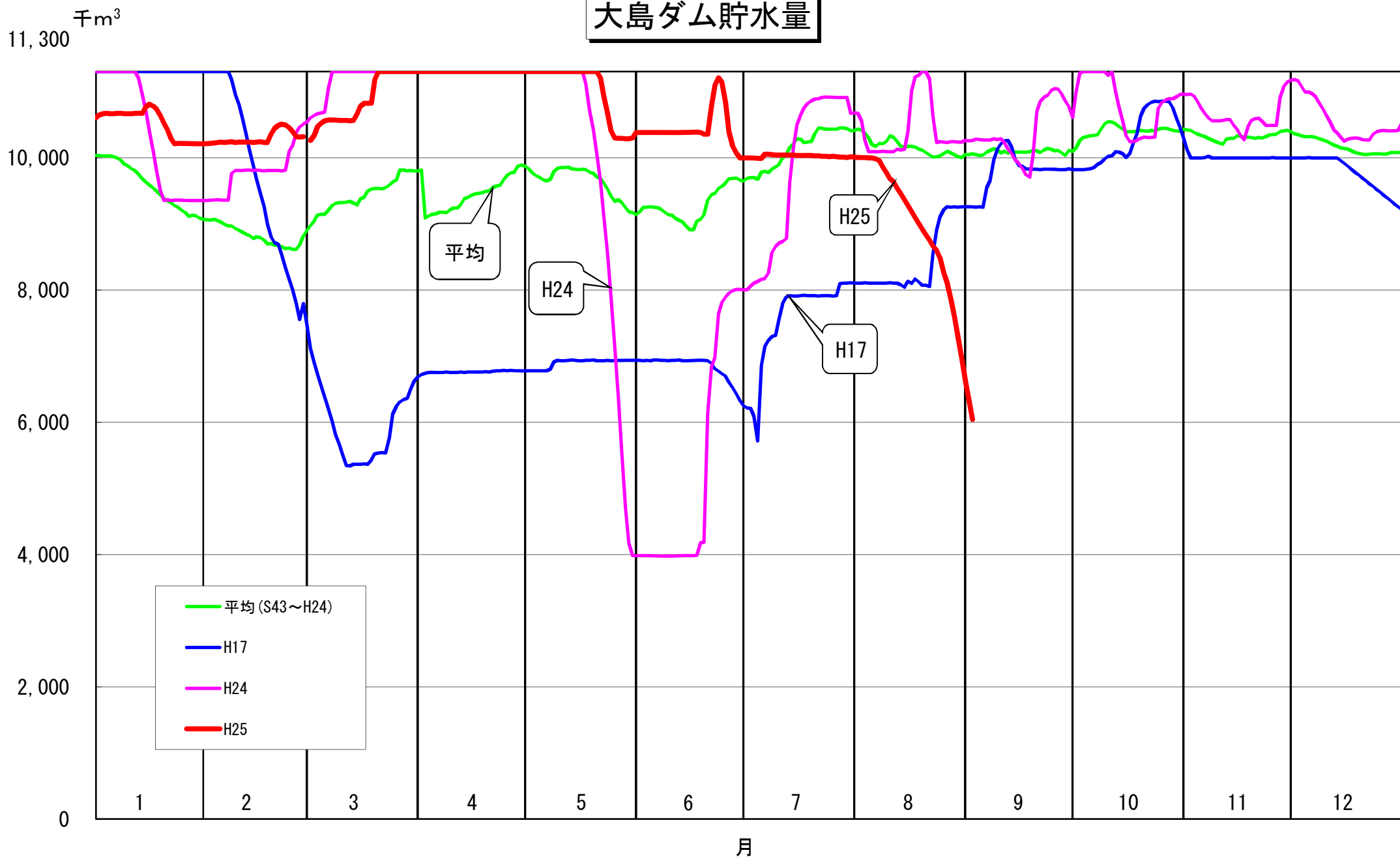


宇連ダム貯水量

千m³
28,420



大島ダム貯水量



《参考資料》

● 宇連ダム地点の雨量

	H25. 3月	H25. 4月	H25. 5月	H25. 6月	H25. 7月	H25. 8月	H25. 9月2日
ダム地点雨量[mm]	171	180	134	151	109	53	1
平年値[mm]	187	206	228	295	295	274	294
対平年比[%]	91	87	59	51	37	19	0

- 宇連ダム貯水量の平均値（9月2日）：昭和43年～平成24年平均
18,685 千m³ （貯水率 65.7%）

- 宇連ダム貯水量の対平年比較（本日値／平均値）
407 千m³ / 18,685 千m³ （2.2%）

- 宇連ダム貯水量の昨年度値（平成24年9月2日）
14,275 千m³ （貯水率 50.2%）

● 近年の節水実績

- 平成18年1月25日～平成18年3月3日
農水 5～10% 上水 5～10% 工水 5～10% 37日間
- 平成17年6月15日～平成17年8月26日
農水 5～30% 上水 5～20% 工水 5～30% 72日間
- 平成14年8月29日～平成14年10月8日
農水 5～40% 上水 5～25% 工水 5～40% 40日間
- 平成14年6月28日～平成14年7月12日
農水 5% 上水 5% 工水 5% 14日間
- 平成13年5月10日～平成13年9月6日
農水 5～43% 上水 5～27% 工水 5～43% 119日間
- 平成12年5月16日～平成12年6月13日
農水 10～15% 上水 5～10% 工水 10～15% 28日間
- 平成10年8月21日～平成10年8月31日
農水 10% 上水 5% 工水 10% 10日間
- 平成9年9月8日～平成9年12月1日
農水 10～20% 上水 5～10% 工水 10～20% 84日間
- 平成9年3月28日～平成9年5月17日
農水 10% 上水 5% 工水 10% 50日間
- 平成8年8月9日～平成8年12月6日
農水 15～30% 上水 10～15% 工水 15～30% 119日間
- 平成8年5月8日～平成8年7月10日
農水 10～45% 上水 5～25% 工水 10～45% 63日間
- 平成7年8月11日～平成8年4月2日
農水 10～50% 上水 5～30% 工水 10～50% 235日間

ダム諸元・給水人口等（東三河地区）

（平成25年9月現在）

水源	ダム名 （所在地）	宇連ダム （愛知県新城市川合）	大島ダム （愛知県新城市名号）	地区内調整池
	有効貯水量	28,420 km ³	11,300 km ³	12,100 km ³
	集水面積	174 km ² （うち直接流域26 km ² ）	18 km ²	—
水道	給水対象	豊橋市、豊川市、蒲郡市、新城市、田原市（5市）		
	給水人口	747,000人（平成23年度末）		
	県営水道給水量	202,500 m ³ /日（平成25年度予定）		
工水	給水区域	豊橋市、豊川市（旧御津町の区域）、蒲郡市及び田原市（旧田原町の区域）の区域（4市）		
	事業所数	55事業所		
	給水量	80,544 m ³ /日		
農業用水	関係用水	牟呂用水、松原用水、豊川総合用水		
	関係市町	豊橋市、豊川市、蒲郡市、新城市、田原市、静岡県湖西市（6市）		
	受益面積	17,742 ha		

<参考> 豊川用水節水対策協議会 構成員

豊川用水総合事業部（独立行政法人水資源機構）TEL<0532>(54)6501

愛知県、静岡県、豊川総合用水土地改良区、牟呂用水土地改良区

松原用水土地改良区、湖西用水土地改良区

関連地区

静岡県（農水）湖西用水 湖西市
 （工水）静岡県湖西工業用水道事業 湖西市