

伊勢・三河湾貧酸素情報 (R3-3号)

令和3年6月25日

愛知県水産試験場 漁場環境研究部

令和3年6月23、24日に伊勢湾、三河湾において貧酸素水塊の調査を実施しました。その結果は以下のとおりです。

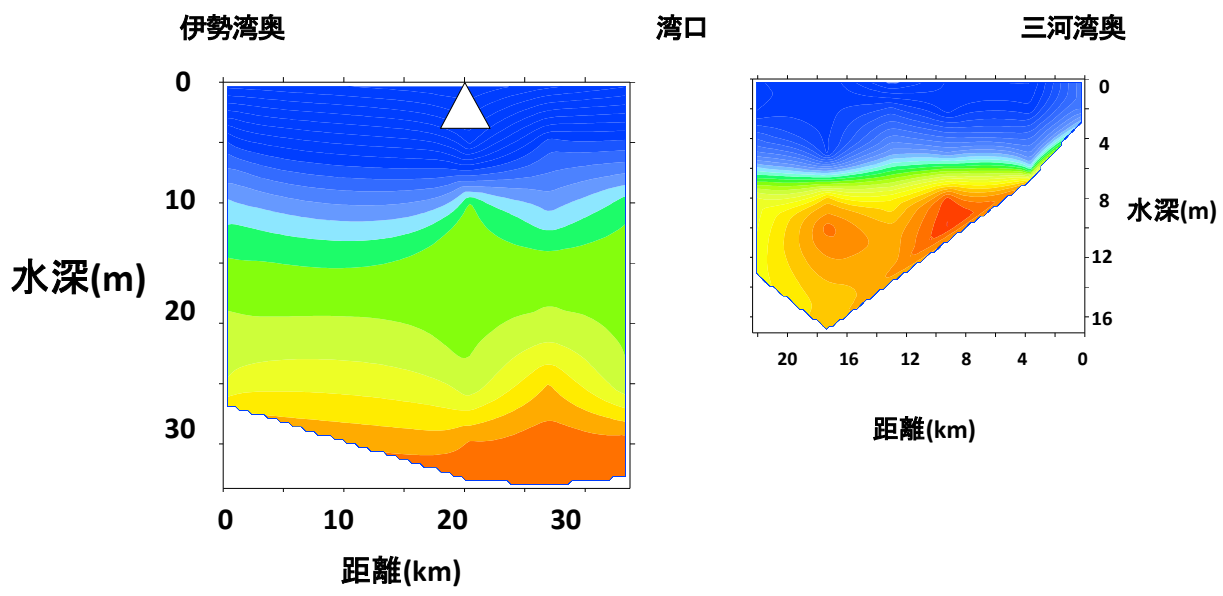
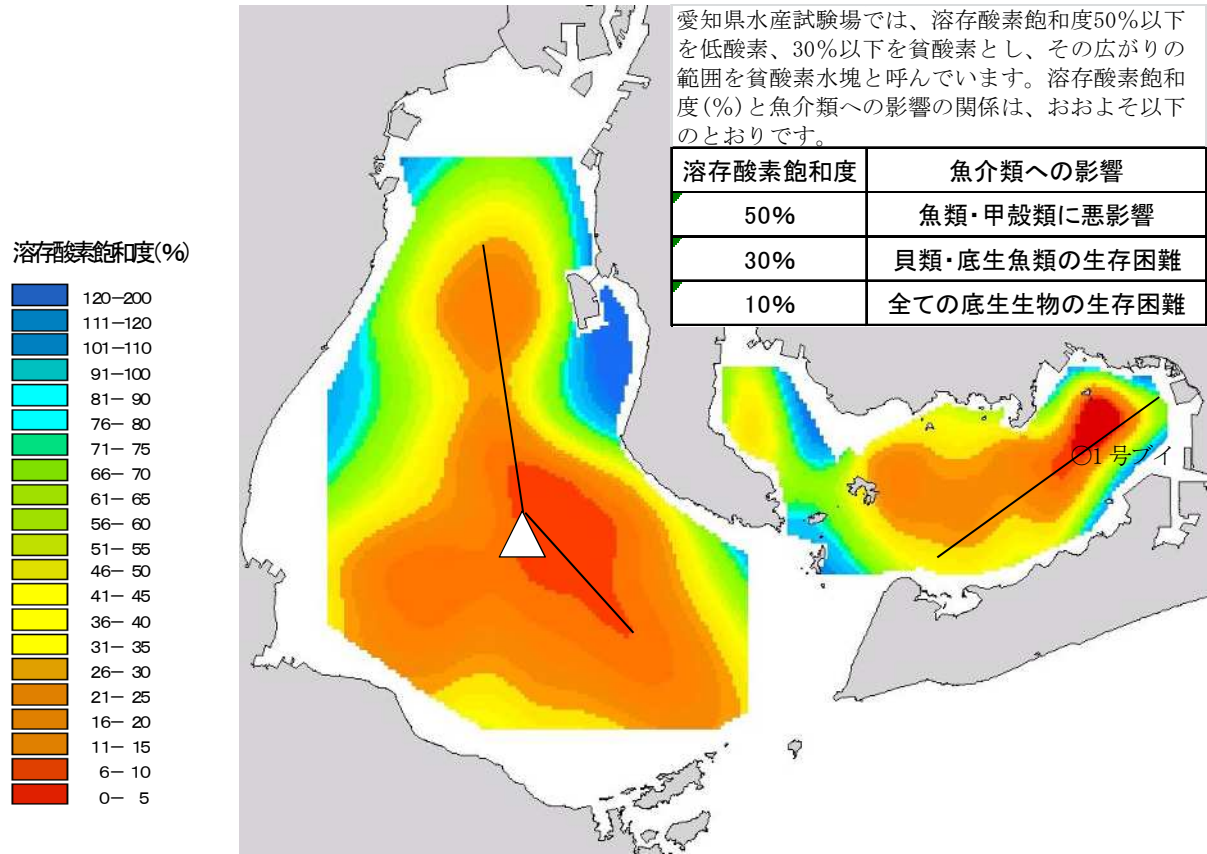


図1 伊勢湾(6月23、24日)・三河湾(6月23日)底層の溶存酸素飽和度の分布(上図)及び上図直線部分の鉛直分布(下図)(愛知県「海幸丸」、「へいわ」調査)

伊勢湾

6月23、24日の調査結果を図1に示しました。伊勢湾の広い範囲で貧酸素水塊が確認されました。特に湾中央部から湾南部にかけては溶存酸素飽和度10%台の水塊が見られ、今月上旬の調査と比べて貧酸素水塊が拡大していることが確認されました(図2)。今後は表層水温の上昇と降雨による塩分低下にともなう成層の発達により、下層で貧酸素水塊が拡大すると思われます。

表1 調査時の水温・塩分

	水温(°C)	塩分
表層	22.5~24.5	23.3~30.0
底層	16.8~20.4	32.7~33.6

三河湾

6月23日の調査結果を図1に示しました。渥美湾においては広い範囲で貧酸素水塊が確認され、今月中旬の調査と比べて貧酸素水塊の範囲が拡大していることが確認されました(図3)。今後は表層水温の上昇と降雨による塩分低下にともなう成層の発達により、下層で貧酸素水塊が拡大すると思われます。

表2 調査時の水温・塩分

	水温(°C)	塩分
表層	22.9~25.9	22.5~29.4
底層	19.5~23.0	29.4~32.7

参 考

前々回、前回調査時の伊勢湾、三河湾底層の溶存酸素状況

溶存酸素飽和度(%)

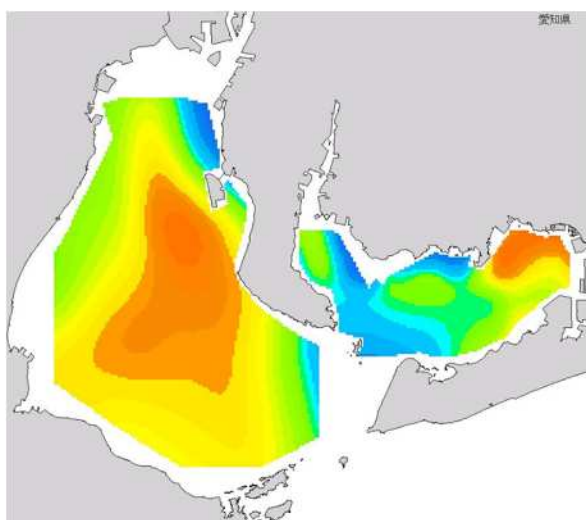
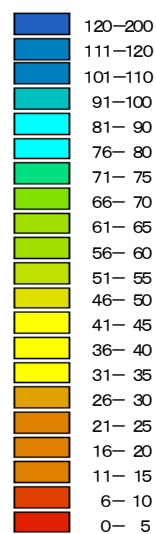


図2 令和3年6月1、2日(伊勢湾)、6月2、3日(三河湾)

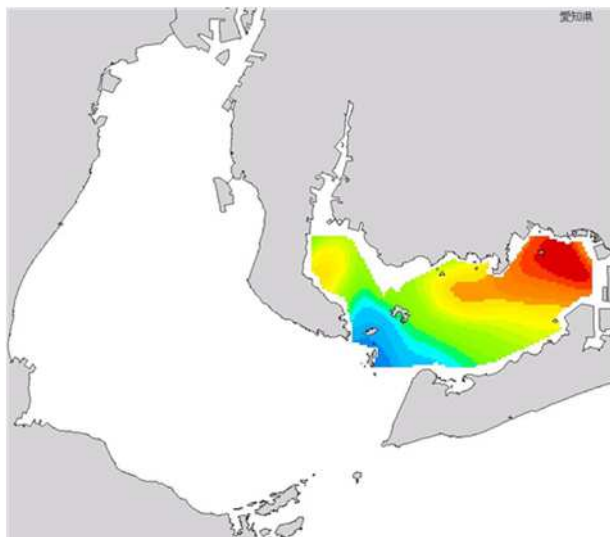


図3 令和3年6月15日(三河湾)