

ボーリング柱状図

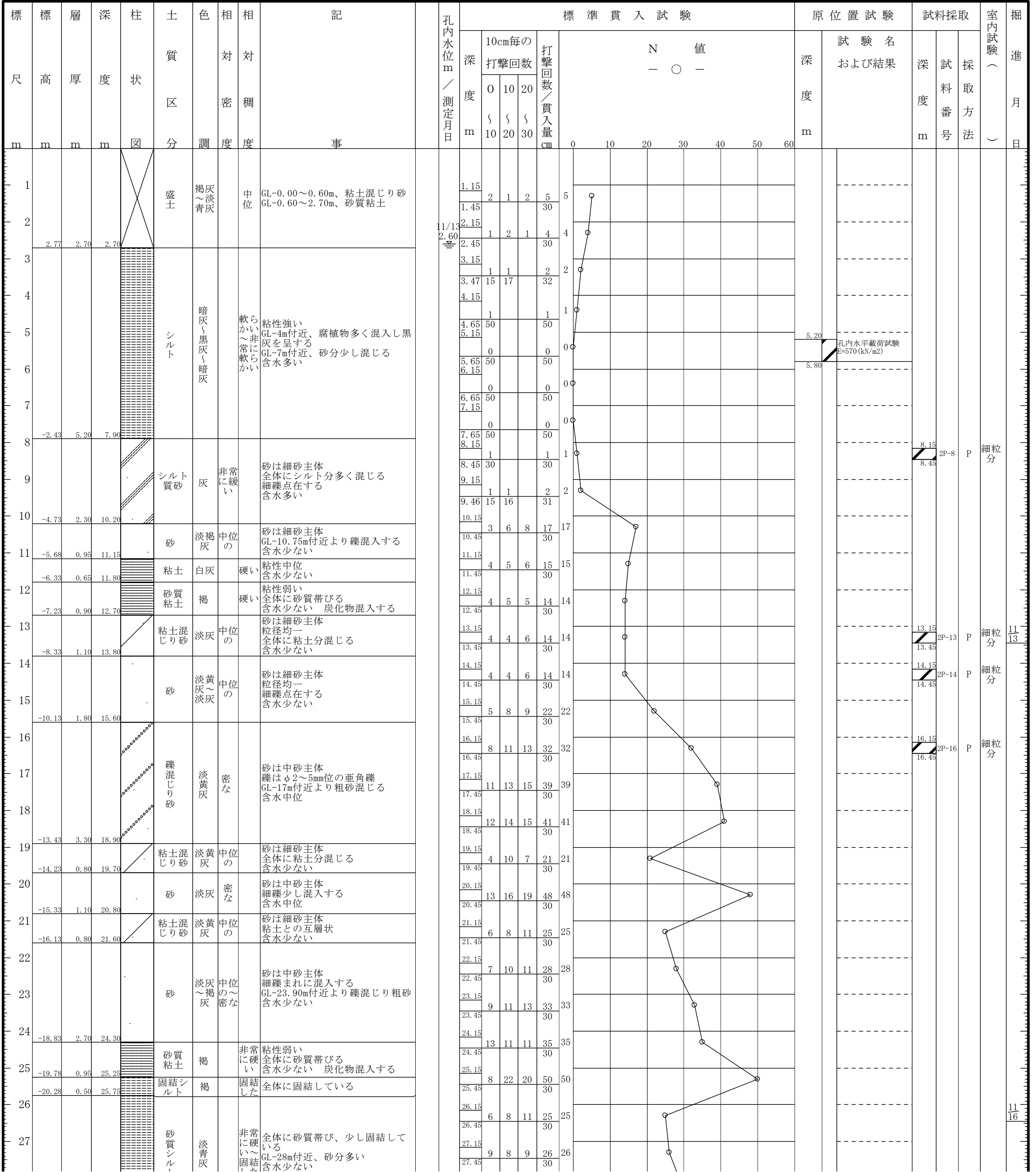
調査名 清水住宅地質調査（第3次）

ボーリングNo. [] [] [] [] [] [] [] [] [] []

事業・工事名

シートNo.

ボーリング名	No. 2	調査位置					東海市荒尾町地内			北緯	35° 1' 36.9"
発注機関	愛知県建設部建築局公営住宅課					調査期間	平成27年11月13日～27年11月19日			東経	136° 54' 49.8"
調査業者名	株式会社 中部ウエルボーリング社 電話 (052-781-4131)		主任技師	近藤義明		現場代理人	伊藤博之	コア鑑定者	伊藤博之	ボーリング責任者	河井康史
孔口標高	+5.47m	角	180° 上 90° 下 0°	方	北 0° 270° 西 90° 東 180° 南	地盤勾配	水平 0° 鉛直 90°	使用機種	試験機	YBM-05 ハンマー 落下用具	
総掘進長	38.45m	度		向		エンジン		半自動落下装置			
									NFD-9	ポンプ	V-4



28										
29	-23.33	3.05	28.80	固結シルト	淡緑灰	固結した	全体に固結している			
30	-24.23	0.90	29.70	シルト混じり砂	淡灰	中位の	砂は細砂主体 粒径均一 全体にシルト分混じる 含水少ない			
31	-25.33	1.10	30.80							
32				固結シルト	淡緑灰 淡青灰 淡灰	固結した	全体に固結している 炭化物混入する GL-38m付近は砂質帯びる 含水少ない			
33										
34										
35										
36										
37										
38	-32.98	7.65	38.45							

