

令和3年度 学校基本調査結果速報



目 次

利用上の注意	2
調査結果の概要	3
I 学校調査	
1 幼稚園	4
2 幼保連携型認定こども園	5
3 小学校	6
4 中学校	7
5 義務教育学校	8
6 高等学校	9
7 中等教育学校	10
8 通信制高等学校	11
9 特別支援学校	12
10 専修学校	13
11 各種学校	14
II 統計表	
第1表 学校の概要	15
第2表 市町村別学校数、学級数、児童数及び教員数（本務者）（小学校）	16
第3表 市町村別学校数、学級数、生徒数及び教員数（本務者）（中学校）	17
第4表 市町村別学校数、生徒数及び教員数（本務者）（高等学校）	18
(付 表)	
第1表 学校（園）数及び児童生徒（園児）数の推移	19

利用上の注意

この速報は、統計法に基づく基幹統計として、1948年以來毎年文部科学省所管のもとに実施している学校基本調査の主要な事項について、2021年5月1日現在の本県分の集計結果をまとめたものです。

1 調査の目的

学校教育行政に必要な学校に関する基本的事項を明らかにすることを目的とする。

2 調査の範囲

(1) 学校調査

幼稚園、幼保連携型認定こども園、小学校、中学校、義務教育学校、高等学校、中等教育学校、特別支援学校、専修学校及び各種学校

(2) 卒業後の状況調査

中学校、義務教育学校、高等学校、中等教育学校及び特別支援学校の中学部・高等部の卒業者

3 調査の期日

2021年5月1日現在

「卒業後の状況調査」については、2020年度中に卒業した者に限る。

4 用語の説明

幼保連携型認定こども園	認定こども園法の改正により、学校及び児童福祉施設としての法的位置付けを持つ単一の施設として創設されたもので、小学校就学前の子供の教育・保育・子育て支援を一体的に提供する施設
義務教育学校	小学校から中学校までの義務教育を一つの学校として一体的に小中一貫教育を行う学校
中等教育学校	中学校と高等学校を一つの学校として一体的に中高一貫教育を行っている学校であり、前期課程は中学校の基準を、後期課程は高等学校の基準をそれぞれ準用している学校
特別支援学校	視覚障害者、聴覚障害者、知的障害者、肢体不自由又は病弱者（身体虚弱者）に対して、小・中学校等に準ずる教育を行うとともに、障害による学習上又は生活上の困難を克服し自立を図るために必要な知識技能を授けることを目的としている学校
本務者	当該学校の専任の教職員。原則として辞令で判断されるが、辞令等がない場合は、待遇や勤務の実態で判断する。
兼務者	本務者以外の者。学校基本調査では延べ数として把握している。
教育(保育)補助員	教育・保育活動の補助に当たっている者。教員免許状等の有無は問わない。

5 本文及び統計表中の記号の用法

「△」 マイナス

「—」 計数がない場合

「0.0」 計数が単位未満の場合

「…」 計数出現があり得ない場合、計数集計がされていない場合又は調査対象とならなかった場合

6 その他

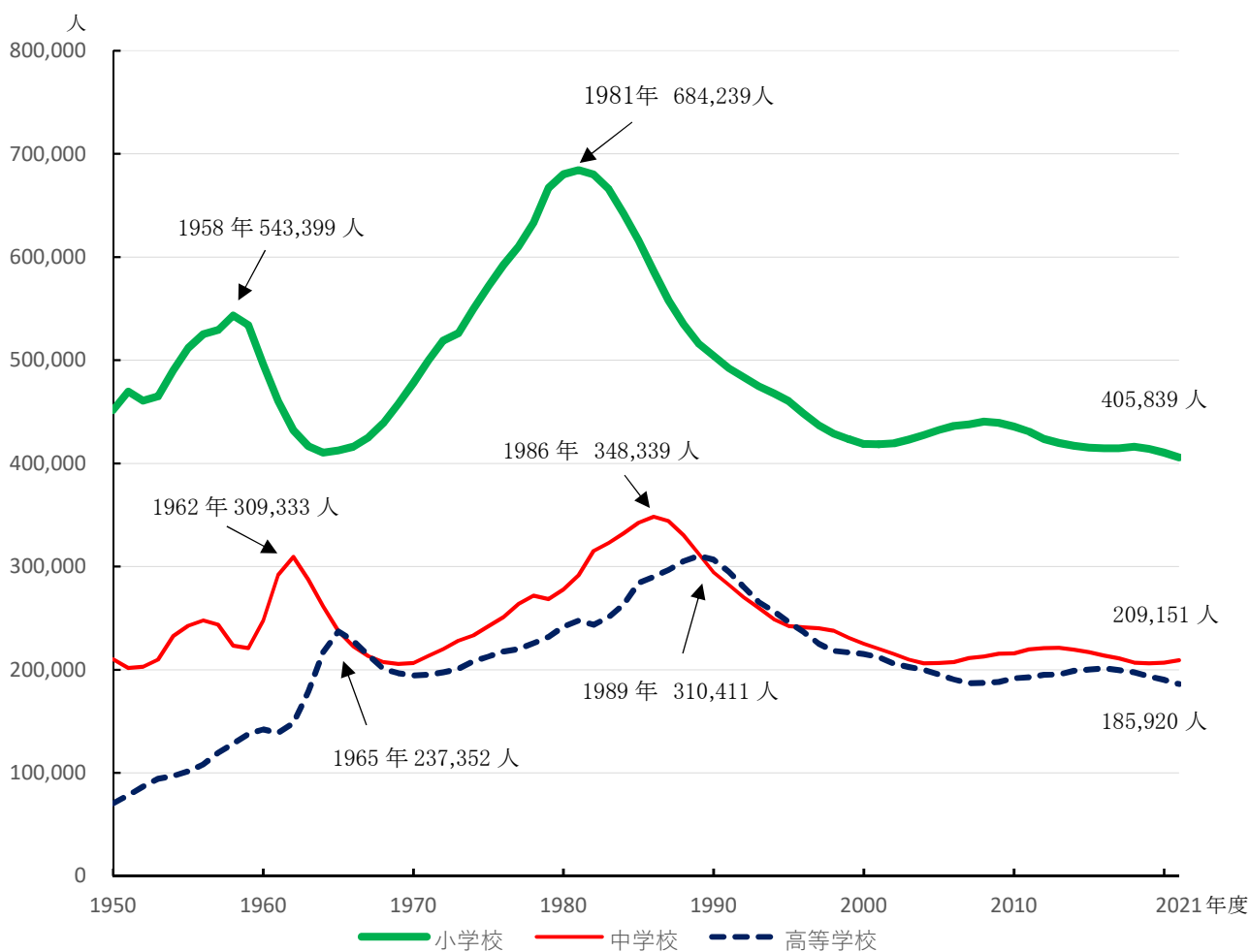
- (1) 数値については、単位未満を四捨五入したことにより総数（計）が内訳を合算した数と合わないことがあります。
- (2) 特別支援学校の2006年度以前の数値については、盲学校、聾学校及び養護学校の各項目の合計値です。
- (3) この数値は速報値であり、文部科学大臣の公表をもって確定値とします。

調査結果の概要

[学校調査]

- ◎ 小学校の学校数は970校、児童数は405,839人で前年度に比べ4,643人減少し3年連続の減少となっています。
- ◎ 中学校の学校数は439校、生徒数は209,151人で前年度に比べ2,231人増加し2年連続の増加となっています。
- ◎ 高等学校の学校数は220校、生徒数は185,920人で前年度に比べ4,389人減少し5年連続の減少となっています。

図1 児童・生徒数の推移



I 学校調査

1 幼稚園

(1) 園数（表1）

園数は、410園で、前年度に比べ9園減少となっています。

設置者別にみると、国立が1園、公立が56園、私立が353園となっており、私立が全体の86.1%を占めています。

(2) 園児数（表1）

園児数は、67,860人（男子 34,132人、女子 33,728人）で、前年度に比べ3,245人減少となっています。

年齢別にみると、3歳児が21,719人、4歳児が22,541人、5歳児が23,600人となっています。

(3) 教員数（表1）

教員数は、本務者4,712人、兼務者1,401人で、前年度に比べ本務者は8人減少、兼務者は52人増加となっています。

本務教員（本務の教育補助員を除く）1人当たりの園児数は、14.4人で、前年度に比べ0.7人減少となっています。

表1 幼稚園の状況

単位：園、人

区 分	2021年度	2020年度
園 数	410	419
国 立	1	1
公 立	56	58
私 立	353	360
園 児 数	67,860	71,105
3 歳	21,719	22,886
4 歳	22,541	23,893
5 歳	23,600	24,326
教 員 数		
本 務 者	4,712	4,720
兼 務 者	1,401	1,349
本務教員1人当たりの園児数	14.4	15.1

2 幼保連携型認定こども園

(1) 園数 (表2)

園数は、217園で、前年度に比べ12園増加となっています。

設置者別にみると、公立が21園、私立が196園となっており、私立が全体の90.3%を占めています。

(2) 園児数 (表2)

園児数は、34,268人(男子17,544人、女子16,724人)で、前年度に比べ1,854人増加となっています。

年齢別にみると、0歳児が788人、1歳児が2,916人、2歳児が3,761人、3歳児が9,014人、4歳児が8,791人、5歳児が8,998人となっています。

(3) 教員数 (表2)

教員数は、本務者4,593人、兼務者993人で、前年度に比べ本務者は321人、兼務者は107人それぞれ増加となっています。

本務教員(本務の教育・保育補助員を除く)1人当たりの園児数は、7.5人で、前年度に比べ0.1人減少となっています。

表2 幼保連携型認定こども園の状況

単位:園、人

区 分		2021年度	2020年度
園	数	217	205
	公立	21	24
	私立	196	181
園 児 数	数	34,268	32,414
	0歳	788	688
	1歳	2,916	2,762
	2歳	3,761	3,531
	3歳	9,014	8,437
	4歳	8,791	8,590
	5歳	8,998	8,406
教員数	本務者	4,593	4,272
	兼務者	993	886
本務教員1人当たりの園児数		7.5	7.6

3 小学校

(1) 学校数 (表 3)

学校数は、970 校（本校 967 校、分校 3 校）で、前年度に比べ 1 校増加となっています。
設置者別にみると、国立が 2 校、公立が 964 校、私立が 4 校となっています。

(2) 学級数 (表 3)

学級数は、16,480 学級で、前年度に比べ 172 学級増加となっています。

(3) 児童数 (表 3)

児童数は、405,839 人（男子 207,915 人、女子 197,924 人）で、前年度に比べ 4,643 人減少し、3 年連続の減少となっています。

(4) 教員数 (表 3)

教員数は、本務者 24,738 人、兼務者 3,880 人で、前年度に比べ本務者は 220 人増加、兼務者は 67 人減少となっています。

本務教員を男女別にみると、男性教員が 8,813 人、女性教員が 15,925 人で、女性教員の占める割合は 64.4%となっています。

また、本務教員 1 人当たりの児童数は、16.4 人で、前年度に比べ 0.3 人減少となっています。

表 3 小学校の状況

単位：校、学級、人

区 分		2021年度	2020年度
学 校 数	学 校 数	970	969
	国 立	2	2
	公 立	964	964
	私 立	4	3
学 級 数		16,480	16,308
児 童 数	児 童 数	405,839	410,482
	男	207,915	210,336
	女	197,924	200,146
教 員 数	本 務 者	24,738	24,518
	男	8,813	8,756
	女	15,925	15,762
	兼 務 者	3,880	3,947
本務教員 1 人当たりの児童数		16.4	16.7

4 中学校

(1) 学校数 (表 4)

学校数は、439 校（本校 435 校、分校 4 校）で、前年度に比べ 1 校減少となっています。設置者別にみると、国立が 3 校、公立が 414 校、私立が 22 校となっています。

(2) 学級数 (表 4)

学級数は、7,077 学級で、前年度に比べ 69 学級増加となっています。

(3) 生徒数 (表 4)

生徒数は、209,151 人（男子 107,143 人、女子 102,008 人）で、前年度に比べ 2,231 人増加し、2 年連続の増加となっています。

(4) 教員数 (表 4)

教員数は、本務者 13,910 人、兼務者 2,646 人で、前年度に比べ本務者は 166 人、兼務者は 44 人それぞれ増加となっています。

本務教員を男女別にみると、男性教員が 7,793 人、女性教員が 6,117 人で、女性教員の占める割合は 44.0%となっています。本務教員 1 人当たりの生徒数は、15.0 人で、前年度に比べ 0.1 人減少となっています。

表 4 中学校の状況

単位:校、学級、人

区 分		2021年度	2020年度
学 校 数		439	440
	国 立	3	3
	公 立	414	415
	私 立	22	22
学 級 数		7,077	7,008
生 徒 数		209,151	206,920
	男	107,143	105,941
	女	102,008	100,979
教 員 数	本 務 者	13,910	13,744
	男	7,793	7,743
	女	6,117	6,001
	兼 務 者	2,646	2,602
本務教員 1 人当たりの生徒数		15.0	15.1

5 義務教育学校

(1) 学校数 (表5)

学校数は、2校で、前年度と同数です。

設置者別にみると、公立が2校となっています。

(2) 学級数 (表5)

学級数は、26学級で、前年度に比べ1学級減少となっています。

(3) 児童生徒数 (表5)

児童生徒数は、442人(男子231人、女子211人)で、前年度に比べ5人増加となっています。

(4) 教員数 (表5)

教員数は、本務者54人、兼務者14人で、前年度に比べ本務者は1人減少、兼務者は4人増加となっています。

本務教員を男女別にみると、男性教員が27人、女性教員が27人で、男女の割合は50.0%となっています。本務教員1人当たりの児童生徒数は、8.2人で、前年度に比べ0.3人増加しています。

表5 義務教育学校の状況

単位:校、学級、人

区 分		2021年度	2020年度
学 校 数	公 立	2	2
学 級 数		26	27
児 童 生 徒 数		442	437
	男	231	230
	女	211	207
教 員 数	本 務 者	54	55
	男	27	27
	女	27	28
	兼 務 者	14	10
本務教員1人当たりの児童生徒数		8.2	7.9

6 高等学校

(1) 学校数 (表6)

学校数は、220校(本校219校、分校1校)で、前年より2校減少しています。

設置者別にみると、国立が2校、公立が163校、私立が55校となっています。

また、課程別にみると、全日制が188校、定時制が4校、全・定併置が28校となっています。

(2) 生徒数 (表6)

生徒数は、185,920人(男子92,914人、女子93,006人)で、前年度に比べ4,389人減少し、5年連続の減少となっています。

課程別にみると、全日制(本科)が180,756人、定時制(本科)が4,794人で、前年度に比べ全日制は3,993人、定時制は393人それぞれ減少となっています。

表6 高等学校の状況

単位:校、人

区 分		2021年度	2020年度	
学 校 数	学 校 数	220	222	
	国 立	2	2	
	公 立	163	165	
	私 立	55	55	
	全 日 制	188	189	
	定 時 制	4	4	
	全・定併置	28	29	
生 徒 数	生 徒 数	185,920	190,309	
	男	92,914	95,235	
	女	93,006	95,074	
	全 日 制 (本 科)	全 日 制 (本 科)	180,756	184,749
		男	90,013	92,103
		女	90,743	92,646
	定 時 制 (本 科)	定 時 制 (本 科)	4,794	5,187
		男	2,765	2,998
		女	2,029	2,189
	専 攻 科	370	373	
	別 科	—	—	
教 員 数	本 務 者	12,252	12,354	
	男	8,030	8,145	
	女	4,222	4,209	
	兼 務 者	5,340	5,307	
本務教員1人当たりの生徒数		15.2	15.4	

(3) 教員数（表6）

教員数は、本務者 12,252 人、兼務者 5,340 人で、前年度に比べ本務者は 102 人減少し、兼務者は 33 人増加となっています。

本務教員を男女別にみると、男性教員が 8,030 人、女性教員が 4,222 人で、女性教員の占める割合は 34.5%となっています。

また、本務教員 1 人当たりの生徒数は、15.2 人で、前年度に比べ 0.2 人減少となっています。

7 中等教育学校

(1) 学校数（表7）

学校数は、1 校で、前年度と同数です。

設置者別にみると、私立が 1 校となっています。

(2) 生徒数（表7）

生徒数は、451 人（男子）で、前年度に比べ 54 人減少となっています。

(3) 教員数（表7）

教員数は、本務者 61 人、兼務者 14 人で、前年度に比べ本務者は 2 人、兼務者は 5 人それぞれ減少となっています。

本務教員を男女別にみると、男性教員が 53 人、女性教員が 8 人で、女性教員の占める割合は 13.1%となっています。本務教員 1 人当たりの生徒数は、7.4 人で、前年度に比べ 0.6 人減少となっています。

表7 中等教育学校の状況

単位：校、人

区 分		2021年度	2020年度
学校数	私立	1	1
生徒数	男	451	505
教員数	本務者	61	63
	男	53	56
	女	8	7
	兼務者	14	19
本務教員 1 人当たりの生徒数		7.4	8.0

8 通信制高等学校

(1) 学校数 (表 8)

学校数は、6校で、前年度と同数です。

設置者別にみると、公立が2校、私立が4校となっています。

(2) 生徒数 (表 8)

生徒数は、8,200人(男子5,242人、女子2,958人)で、前年度に比べ573人増加となっています。

(3) 教員数 (表 8)

教員数は、本務者108人、兼務者77人で、前年度に比べ本務者は10人、兼務者は4人それぞれ増加となっています。

本務教員を男女別にみると、男性教員が75人、女性教員が33人で、女性教員の占める割合は30.6%となっています。本務教員1人当たりの生徒数は、75.9人で、前年度に比べ1.9人減少となっています。

表 8 通信制高等学校の状況

単位:校、人

区 分		2021年度	2020年度
学 校 数		6	6
	公 立	2	2
	私 立	4	4
生 徒 数		8,200	7,627
	男	5,242	4,863
	女	2,958	2,764
教 員 数	本 務 者	108	98
	男	75	69
	女	33	29
	兼 務 者	77	73
本務教員1人当たりの生徒数		75.9	77.8

9 特別支援学校

(1) 学校数 (表 9)

学校数は、41 校で、前年度と同数となっています。

設置者別にみると、国立が 1 校、公立が 40 校となっています。

(2) 在学者数 (表 9)

在学者数は、7,283 人 (男子 4,790 人、女子 2,493 人) で、前年度に比べ 40 人増加となっています。

(3) 教員数 (表 9)

教員数は、本務者 3,758 人、兼務者 423 人で、前年度に比べ本務者は 3 人減少、兼務者は 23 人増加となっています。

本務教員を男女別にみると、男性教員が 1,323 人、女性教員が 2,435 人で、女性教員の占める割合は 64.8%となっています。本務教員 1 人当たりの在学者数は、1.9 人で、前年度と同数となっています。

表 9 特別支援学校の状況

単位:校、人

区 分		2021年度	2020年度
学 校 数		41	41
	国 立	1	1
	公 立	40	40
在 学 者 数		7,283	7,243
	男	4,790	4,756
	女	2,493	2,487
教 員 数	本 務 者	3,758	3,761
	男	1,323	1,330
	女	2,435	2,431
	兼 務 者	423	400
本務教員 1 人当たりの在学者数		1.9	1.9

10 専修学校

(1) 学校数 (表 10)

学校数は、176 校で、前年度に比べ 1 校の増加となっています。

設置者別にみると、公立が 14 校、私立が 162 校となっています。

(2) 生徒数 (表 10)

生徒数は、50,475 人（男子 23,040 人、女子 27,435 人）で、前年度に比べ 536 人増加となっています。

課程別にみると、高等課程が 7,452 人、専門課程が 42,940 人、一般課程が 83 人となっています。

(3) 教員数 (表 10)

教員数は、本務者 2,737 人、兼務者 6,907 人で、前年度に比べ本務者は 35 人、兼務者は 48 人それぞれ減少となっています。

表 10 専修学校の状況

単位:校、人

区 分		2021年度	2020年度	
学 校 数	学 校 数	176	175	
	公 立	14	16	
	私 立	162	159	
生 徒 数	生 徒 数	50,475	49,939	
	男	23,040	23,296	
	女	27,435	26,643	
	課 程	高 等 課 程	7,452	7,495
		専 門 課 程	42,940	42,377
		一 般 課 程	83	67
教 員 数	本 務 者	2,737	2,772	
	男	1,366	1,370	
	女	1,371	1,402	
	兼 務 者	6,907	6,955	

11 各種学校

(1) 学校数 (表 11)

学校数は、63 校で、前年度に比べ 4 校の減少となっています。

設置者別にみると、私立が 63 校となっています。

(2) 生徒数 (表 11)

生徒数は、10,143 人 (男子 6,132 人、女子 4,011 人) で、前年度に比べ 238 人増加となっています。

(3) 教員数 (表 11)

教員数は、本務者 612 人、兼務者 225 人で、前年度に比べ本務者は 34 人増加し、兼務者は 89 人減少となっています。

表 11 各種学校の状況

単位:校、人

区 分		2021年度	2020年度
学 校 数	私 立	63	67
生 徒 数	男	6,132	6,114
	女	4,011	3,791
	合 計	10,143	9,905
教 員 数	本 務 者	男	386
		女	226
		合 計	612
	兼 務 者	225	314

Ⅱ 統計表

第1表 学校の概要

単位：園、校、学級、人

区 分	学校数	学級数	在学(園)者数			教 員 数						職員数 (本務者)
			総 数	男	女	本務者			兼務者			
						計	男	女	計	男	女	
県 計 (前年度)	2,545 (2,547)	… …	980,032 (986,886)	499,534 (503,791)	480,498 (483,095)	67,535 (66,935)	28,383 (28,355)	39,152 (38,580)	21,920 (21,862)	9,452 (9,574)	12,468 (12,288)	8,210 (8,182)
幼稚園 (前年度)	410 (419)	2,917 (3,006)	67,860 (71,105)	34,132 (36,000)	33,728 (35,105)	4,712 (4,720)	290 (293)	4,422 (4,427)	1,401 (1,349)	66 (69)	1,335 (1,280)	660 (668)
国立	1	6	140	73	67	11	-	11	3	-	3	-
公立	56	234	4,394	2,334	2,060	417	15	402	207	4	203	17
私立	353	2,677	63,326	31,725	31,601	4,284	275	4,009	1,191	62	1,129	643
幼保連携型認定こども園 (前年度)	217 (205)	1,235 (1,155)	34,268 (32,414)	17,544 (16,515)	16,724 (15,899)	4,593 (4,272)	227 (212)	4,366 (4,060)	993 (886)	34 (31)	959 (855)	684 (637)
公立	21	139	2,902	1,488	1,414	273	4	269	2	-	2	12
私立	196	1,096	31,366	16,056	15,310	4,320	223	4,097	991	34	957	672
小学校 (前年度)	970 (969)	16,480 (16,308)	405,839 (410,482)	207,915 (210,336)	197,924 (200,146)	24,738 (24,518)	8,813 (8,756)	15,925 (15,762)	3,880 (3,947)	861 (957)	3,019 (2,990)	2,265 (2,245)
国立	2	39	1,175	596	579	58	48	10	15	3	12	4
公立	964	16,383	403,063	206,743	196,320	24,557	8,704	15,853	3,833	842	2,991	2,226
私立	4	58	1,601	576	1,025	123	61	62	32	16	16	35
中学校 (前年度)	439 (440)	7,077 (7,008)	209,151 (206,920)	107,143 (105,941)	102,008 (100,979)	13,910 (13,744)	7,793 (7,743)	6,117 (6,001)	2,646 (2,602)	1,097 (1,074)	1,549 (1,528)	912 (923)
国立	3	33	1,138	556	582	70	57	13	36	15	21	8
公立	414	6,778	198,070	101,959	96,111	13,324	7,411	5,913	2,224	876	1,348	857
私立	22	266	9,943	4,628	5,315	516	325	191	386	206	180	47
義務教育学校 (前年度)	2 (2)	26 (27)	442 (437)	231 (230)	211 (207)	54 (55)	27 (27)	27 (28)	14 (10)	7 (5)	7 (5)	6 (6)
公立	2	26	442	231	211	54	27	27	14	7	7	6
高等学校 (前年度)	220 (222)	3,374 (3,442)	185,920 (190,309)	92,914 (95,235)	93,006 (95,074)	12,252 (12,354)	8,030 (8,145)	4,222 (4,209)	5,340 (5,307)	3,031 (3,036)	2,309 (2,271)	1,792 (1,801)
国立	2	…	867	345	522	59	36	23	45	28	17	6
公立	163	3,374	124,837	63,242	61,595	8,725	5,524	3,201	3,647	2,149	1,498	1,325
私立	55	…	60,216	29,327	30,889	3,468	2,470	998	1,648	854	794	461
中等教育学校 (前年度)	1 (1)	… …	451 (505)	451 (505)	- (-)	61 (63)	53 (56)	8 (7)	14 (19)	12 (14)	2 (5)	44 (42)
私立	1	…	451	451	-	61	53	8	14	12	2	44
通信制高等学校 (前年度)	6 (6)	… …	8,200 (7,627)	5,242 (4,863)	2,958 (2,764)	108 (98)	75 (69)	33 (29)	77 (73)	42 (34)	35 (39)	18 (19)
公立	2	…	2,206	971	1,235	51	37	14	48	23	25	7
私立	4	…	5,994	4,271	1,723	57	38	19	29	19	10	11
特別支援学校 (前年度)	41 (41)	1,589 (1,588)	7,283 (7,243)	4,790 (4,756)	2,493 (2,487)	3,758 (3,761)	1,323 (1,330)	2,435 (2,431)	423 (400)	155 (144)	268 (256)	573 (585)
国立	1	9	56	36	20	30	23	7	-	-	-	1
公立	40	1,580	7,227	4,754	2,473	3,728	1,300	2,428	423	155	268	572
専修学校 (前年度)	176 (175)	… …	50,475 (49,939)	23,040 (23,296)	27,435 (26,643)	2,737 (2,772)	1,366 (1,370)	1,371 (1,402)	6,907 (6,955)	4,030 (4,028)	2,877 (2,927)	873 (870)
公立	14	…	2,374	324	2,050	269	37	232	1,059	638	421	58
私立	162	…	48,101	22,716	25,385	2,468	1,329	1,139	5,848	3,392	2,456	815
各種学校 (前年度)	63 (67)	… …	10,143 (9,905)	6,132 (6,114)	4,011 (3,791)	612 (578)	386 (354)	226 (224)	225 (314)	117 (182)	108 (132)	383 (386)
私立	63	…	10,143	6,132	4,011	612	386	226	225	117	108	383

第2表 市町村別学校数、学級数、児童数及び教員数（本務者）（小学校）

単位：校、学級、人、%

市町村	学校数	学級数	児 童 数			対前年度 増減率	教 員 数 (本務者)
			総 数	男	女		
県 計	970	16,480	405,839	207,915	197,924	△ 1.1	24,738
(前 年 度)	969	16,308	410,482	210,336	200,146	△ 0.9	24,518
名 古 屋 市	267	4,441	113,029	57,977	55,052	△ 0.8	6,749
豊 橋 市	52	852	20,454	10,459	9,995	△ 1.4	1,291
岡 崎 市	48	901	22,737	11,726	11,011	△ 1.1	1,272
一 宮 市	42	794	20,452	10,537	9,915	△ 2.5	1,173
瀬 戸 市	17	268	6,719	3,459	3,260	0.0	438
半 田 市	14	259	6,220	3,224	2,996	△ 2.4	381
春 日 井 市	38	660	17,013	8,720	8,293	△ 1.2	957
豊 川 市	26	436	10,465	5,250	5,215	△ 0.8	653
津 島 市	8	120	2,762	1,481	1,281	△ 4.3	188
碧 南 市	7	152	3,994	2,037	1,957	△ 1.0	241
刈 谷 市	15	314	8,644	4,409	4,235	0.7	470
豊 田 市	75	1,058	23,240	11,890	11,350	△ 2.0	1,571
安 城 市	21	432	11,303	5,839	5,464	△ 1.4	649
西 尾 市	25	428	9,950	5,039	4,911	△ 0.5	664
蒲 郡 市	13	193	3,873	1,965	1,908	△ 2.9	297
犬 山 市	10	159	3,707	1,840	1,867	△ 3.5	236
常 滑 市	9	150	3,704	1,876	1,828	△ 1.5	226
江 南 市	10	200	5,263	2,697	2,566	△ 1.8	294
小 牧 市	16	318	8,292	4,218	4,074	△ 1.4	486
稻 沢 市	23	311	7,185	3,688	3,497	△ 0.9	473
新 城 市	13	134	2,065	1,067	998	△ 2.8	219
東 海 市	12	273	7,009	3,652	3,357	△ 0.9	388
大 府 市	9	219	5,797	2,947	2,850	0.7	316
知 多 市	10	188	4,557	2,389	2,168	△ 1.9	280
知 立 市	7	154	3,965	2,087	1,878	△ 0.6	237
尾 張 旭 市	9	174	4,715	2,378	2,337	△ 1.8	252
高 浜 市	5	113	3,055	1,552	1,503	△ 0.5	177
岩 倉 市	5	92	2,300	1,179	1,121	△ 1.2	149
豊 明 市	8	145	3,484	1,840	1,644	0.5	212
日 進 市	10	229	6,178	3,126	3,052	0.4	313
田 原 市	18	185	3,225	1,675	1,550	△ 2.2	297
愛 西 市	12	150	2,888	1,498	1,390	△ 3.4	225
清 須 市	8	155	3,926	1,989	1,937	△ 0.6	227
北 名 古 屋 市	10	187	4,879	2,470	2,409	△ 0.6	277
弥 富 市	8	107	2,247	1,139	1,108	△ 1.6	168
み よ し 市	8	157	3,712	1,918	1,794	△ 0.7	240
あ ま 市	12	208	4,805	2,460	2,345	△ 2.4	313
長 久 手 市	6	157	4,564	2,321	2,243	1.6	221
東 郷 町	6	112	2,791	1,396	1,395	△ 2.0	168
豊 山 町	3	42	982	497	485	△ 8.1	64
大 口 町	3	56	1,463	756	707	△ 0.4	80
扶 桑 町	4	77	1,984	1,007	977	0.7	113
大 治 町	3	78	2,093	1,050	1,043	△ 0.6	110
蟹 江 町	5	81	1,833	938	895	△ 3.3	122
飛 島 村	-	-	-	-	-	-	-
阿 久 比 町	4	91	2,241	1,144	1,097	3.5	128
東 浦 町	7	115	2,841	1,414	1,427	1.6	175
南 知 多 町	6	51	657	324	333	△ 3.1	85
美 浜 町	6	59	937	503	434	△ 4.8	97
武 豊 町	4	87	2,436	1,207	1,229	△ 0.5	123
幸 田 町	6	118	2,919	1,514	1,405	△ 0.3	176
設 楽 町	5	26	151	69	82	△ 8.5	49
東 栄 町	1	8	107	62	45	△ 5.3	15
豊 根 村	1	6	27	16	11	△ 3.6	13

第3表 市町村別学校数、学級数、生徒数及び教員数（本務者）（中学校）

単位：校、学級、人、%

市町村	学校数	学級数	生徒数			対前年度 増減率	教員数 (本務者)
			総数	男	女		
県計	439	7,077	209,151	107,143	102,008	1.1	13,910
(前年度)	440	7,008	206,920	105,941	100,979	0.8	13,744
名古屋市	127	1,916	58,902	30,105	28,797	1.3	3,752
豊橋市	23	371	10,625	5,477	5,148	0.8	774
岡崎市	23	388	11,311	5,871	5,440	1.0	734
一宮市	20	362	11,100	5,766	5,334	0.8	687
瀬戸市	8	132	3,992	1,734	2,258	△ 0.2	268
半田市	6	112	3,230	1,655	1,575	△ 0.3	219
春日井市	17	290	8,783	4,459	4,324	0.2	557
豊川市	10	186	5,327	2,727	2,600	2.3	354
津島市	4	57	1,659	831	828	△ 0.4	116
碧南市	5	78	2,165	1,136	1,029	△ 0.7	149
刈谷市	6	131	4,155	2,119	2,036	1.3	255
豊田市	29	443	12,119	6,258	5,861	1.0	855
安城市	8	179	5,710	2,984	2,726	1.4	354
西尾市	9	170	5,047	2,583	2,464	1.9	330
蒲郡市	7	86	2,100	1,101	999	△ 0.1	170
犬山市	4	67	2,046	1,040	1,006	△ 1.5	131
常滑市	4	61	1,775	890	885	6.0	118
江南市	6	112	3,463	1,817	1,646	0.1	211
小牧市	9	145	4,277	2,193	2,084	1.0	306
稲沢市	9	125	3,535	1,846	1,689	0.5	243
新城市	6	51	1,119	567	552	△ 2.1	110
東海市	6	111	3,409	1,761	1,648	2.5	212
大府市	4	91	2,726	1,382	1,344	1.5	176
知多市	5	83	2,454	1,252	1,202	△ 1.4	163
知立市	3	64	1,908	1,031	877	0.1	132
尾張旭市	3	74	2,377	1,239	1,138	△ 0.5	139
高浜市	2	49	1,549	782	767	△ 1.6	101
岩倉市	2	40	1,159	564	595	0.4	88
豊明市	4	61	1,809	978	831	△ 2.7	124
日進市	5	93	2,793	1,477	1,316	4.4	181
田原市	4	60	1,666	877	789	3.5	120
愛西市	6	65	1,609	792	817	△ 0.1	137
清須市	4	61	1,812	931	881	1.4	116
北名古屋市	6	84	2,379	1,217	1,162	0.1	165
弥富市	3	44	1,171	575	596	△ 2.1	87
みよし市	4	72	1,936	1,038	898	2.3	137
あま市	5	85	2,477	1,253	1,224	1.3	164
長久手市	3	59	1,864	952	912	5.3	113
東郷町	3	51	1,451	757	694	2.3	101
豊山町	1	18	542	277	265	14.8	34
大口町	1	22	725	353	372	5.4	46
扶桑町	2	32	966	446	520	3.9	67
大治町	1	30	1,025	523	502	2.8	61
蟹江町	2	32	958	482	476	1.8	62
飛島村	-	-	-	-	-	0.0	-
阿久比町	1	28	856	454	402	6.3	51
東浦町	3	50	1,380	664	716	△ 0.9	98
南知多町	5	24	363	184	179	1.1	65
美浜町	2	21	535	295	240	0.2	45
武豊町	2	43	1,290	660	630	0.1	81
幸田町	3	51	1,373	711	662	2.7	95
設楽町	2	9	72	41	31	△ 7.7	28
東栄町	1	5	57	30	27	△ 8.1	16
豊根村	1	3	20	6	14	△ 13.0	12

第4表 市町村別学校数、生徒数及び教員数（本務者）（高等学校）

単位：校、人、%

市 町 村	学 校 数	生 徒 数			教 員 数	
		総 数	男	女	対 前 年 度 増 減 率	(本 務 者)
県 計	220	185,920	92,914	93,006	△ 2.3	12,252
(前 年 度)	222	190,309	95,235	95,074	△ 1.6	12,354
名 古 屋 市	63	64,963	30,827	34,136	△ 0.9	4,013
豊 橋 市	11	9,749	4,567	5,182	△ 1.7	619
岡 崎 市	11	11,298	5,678	5,620	△ 1.9	717
一 宮 市	12	9,065	4,734	4,331	△ 2.5	628
瀬 戸 市	6	3,837	1,321	2,516	△ 4.3	284
半 田 市	5	3,614	2,015	1,599	△ 4.1	256
春 日 井 市	8	7,292	4,065	3,227	△ 3.3	476
豊 川 市	6	4,114	2,228	1,886	△ 2.5	283
津 島 市	3	2,321	1,243	1,078	△ 8.3	158
碧 南 市	2	1,650	971	679	△ 4.2	115
刈 谷 市	5	4,178	2,389	1,789	△ 5.7	266
豊 田 市	15	10,110	5,408	4,702	△ 3.4	707
安 城 市	5	5,228	2,049	3,179	1.3	311
西 尾 市	5	4,021	2,057	1,964	△ 3.0	281
蒲 郡 市	3	1,781	930	851	△ 4.2	150
犬 山 市	2	1,332	592	740	△ 7.8	99
常 滑 市	1	748	424	324	△ 11.7	60
江 南 市	4	3,604	1,606	1,998	△ 0.6	220
小 牧 市	4	2,779	1,770	1,009	△ 3.2	201
稻 沢 市	4	2,027	988	1,039	△ 7.9	181
新 城 市	3	887	457	430	△ 4.5	81
東 海 市	3	2,742	1,260	1,482	△ 1.7	177
大 府 市	3	2,018	851	1,167	△ 1.5	149
知 多 市	1	835	354	481	0.5	64
知 立 市	2	1,780	849	931	△ 3.8	113
尾 張 旭 市	1	1,076	552	524	△ 0.2	62
高 浜 市	1	624	274	350	△ 5.7	53
岩 倉 市	1	710	175	535	△ 0.3	55
豊 明 市	2	2,168	1,240	928	3.3	133
日 進 市	3	2,515	1,713	802	△ 3.4	158
田 原 市	3	1,321	696	625	△ 7.2	106
愛 西 市	3	2,260	1,248	1,012	△ 9.5	175
清 須 市	1	951	560	391	△ 0.5	55
北 名 古 屋 市	1	1,075	574	501	△ 0.1	61
弥 富 市	2	875	393	482	△ 3.7	98
み よ し 市	1	786	397	389	△ 4.8	58
あ ま 市	2	1,594	902	692	△ 3.6	100
長 久 手 市	2	2,236	1,345	891	△ 2.2	118
東 郷 町	1	634	374	260	△ 8.9	46
豊 山 町	-	-	-	-	-	-
大 口 町	-	-	-	-	-	-
扶 桑 町	2	1,690	1,029	661	3.5	101
大 治 町	-	-	-	-	-	-
蟹 江 町	-	-	-	-	-	-
飛 島 村	-	-	-	-	-	-
阿 久 比 町	1	843	448	395	△ 7.5	55
東 浦 町	1	550	287	263	△ 2.3	41
南 知 多 町	1	165	103	62	△ 1.8	25
美 浜 町	1	723	363	360	4.3	41
武 豊 町	1	426	241	185	△ 19.8	38
幸 田 町	1	656	315	341	△ 5.7	43
設 楽 町	1	69	52	17	△ 6.8	21
東 栄 町	-	-	-	-	-	-
豊 根 村	-	-	-	-	-	-

(付表)

第1表 学校(園)数及び児童生徒(園児)数の推移

単位:校(園)、人

区分	幼稚園		幼保連携型認定こども園		小学校		中学校	
	学校数	園児数	学校数	園児数	学校数	児童数	学校数	生徒数
1965年度	285	55,078	747	412,463	340	237,428
1975	457	117,843	850	572,014	330	242,183
1985	527	102,703	972	616,296	415	342,611
1995	531	99,286	991	460,533	437	242,235
2000	528	102,372	989	418,839	437	225,088
2001	529	102,040	989	418,640	435	220,429
2002	530	104,010	990	419,519	435	215,327
2003	532	104,283	991	423,204	436	209,770
2004	532	104,562	991	427,226	437	206,345
2005	533	103,471	989	432,324	438	206,435
2006	531	102,598	985	436,364	439	207,525
2007	531	101,599	987	437,862	439	211,452
2008	527	100,915	990	440,536	438	212,833
2009	525	98,480	990	439,379	438	215,509
2010	523	97,605	983	435,821	438	215,822
2011	522	97,925	983	430,770	439	219,695
2012	522	98,891	985	423,742	440	220,898
2013	521	97,842	983	419,848	443	221,212
2014	521	96,825	984	416,989	443	219,348
2015	502	92,332	38	7,027	980	415,182	443	216,944
2016	492	89,448	56	9,783	976	414,657	443	213,816
2017	477	84,903	93	14,792	975	414,767	443	210,948
2018	462	81,499	121	18,661	976	416,159	444	206,910
2019	449	77,179	156	24,446	974	414,038	442	206,367
2020	419	71,105	205	32,414	969	410,482	440	206,920
2021	410	67,860	217	34,268	970	405,839	439	209,151

区分	高等学校		特別支援学校		専修学校		各種学校	
	学校数	生徒数	学校数	在学者数	学校数	生徒数	学校数	生徒数
1965年度	155	237,352	11	1,686	550	93,955
1975	189	212,797	17	3,759	536	82,152
1985	232	284,257	26	5,153	176	40,799	319	47,922
1995	237	246,228	29	4,998	206	63,963	222	35,302
2000	233	215,168	29	5,089	211	53,266	166	24,790
2001	232	212,146	29	5,276	207	52,391	153	23,880
2002	231	206,033	29	5,312	207	52,570	151	23,994
2003	231	202,625	29	5,426	200	55,079	138	22,785
2004	230	199,807	30	5,585	196	55,097	133	21,123
2005	233	195,452	30	5,752	193	52,833	130	19,072
2006	233	190,464	31	5,866	192	51,187	123	14,375
2007	226	187,017	31	6,102	187	48,009	118	13,957
2008	222	187,252	31	6,299	186	44,430	109	13,372
2009	222	188,093	33	6,532	183	41,980	106	13,418
2010	222	191,707	34	6,630	177	43,418	105	13,754
2011	220	192,780	34	6,742	176	44,481	100	13,715
2012	220	194,965	34	6,939	176	46,413	96	13,282
2013	220	195,504	34	7,027	177	46,731	87	13,309
2014	220	198,951	36	7,190	179	47,937	83	12,721
2015	220	200,277	38	7,339	178	46,973	77	12,392
2016	221	201,322	38	7,333	178	47,433	75	12,662
2017	222	199,697	38	7,329	177	47,082	70	12,558
2018	221	197,385	40	7,278	176	47,452	69	12,465
2019	222	193,454	41	7,265	178	52,271	65	10,843
2020	222	190,309	41	7,243	175	49,939	67	9,905
2021	220	185,920	41	7,283	176	50,475	63	10,143