



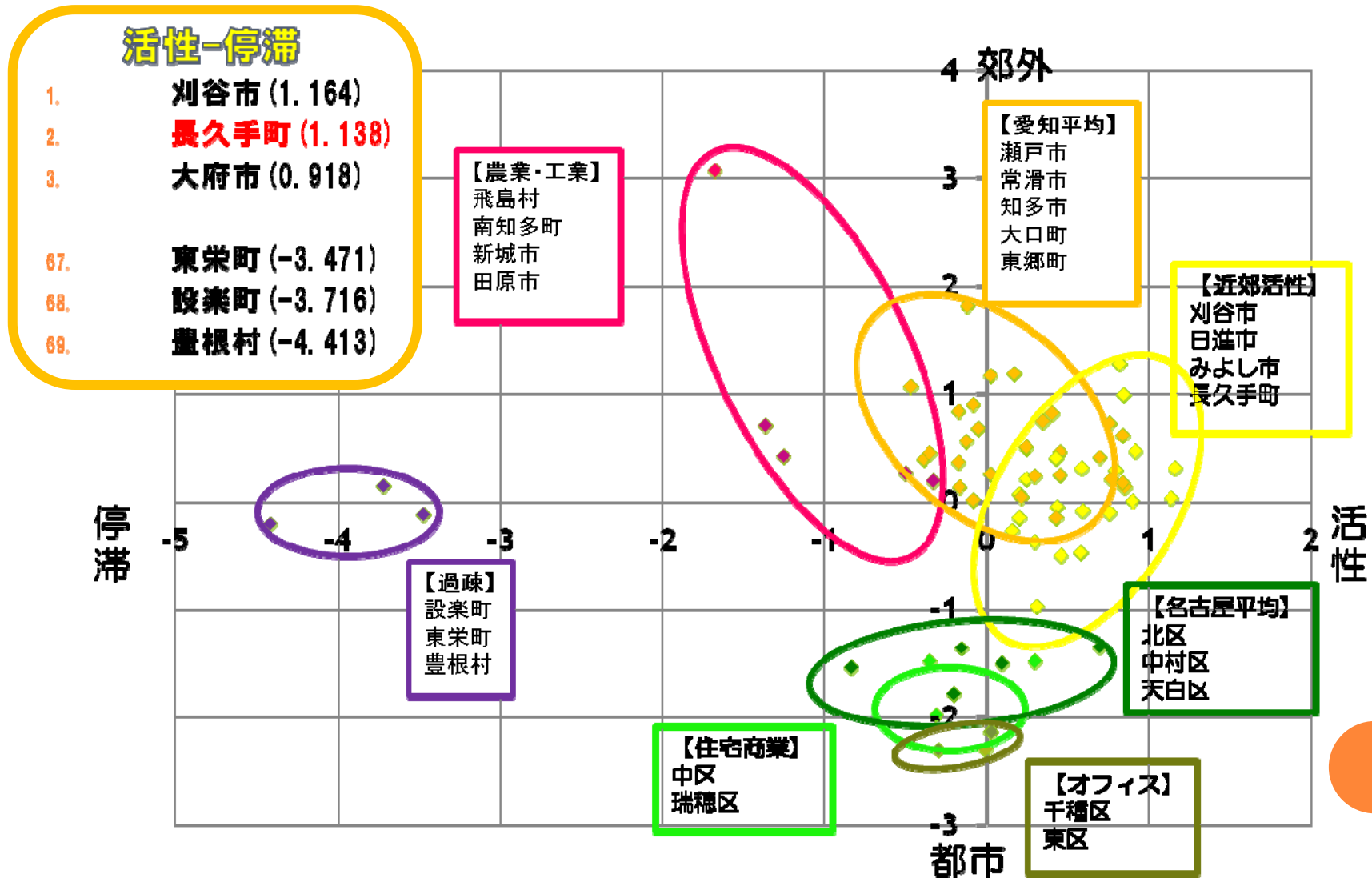
# リニモ沿線地域の 賑わいづくりについて

愛知学院大学 総合政策学部

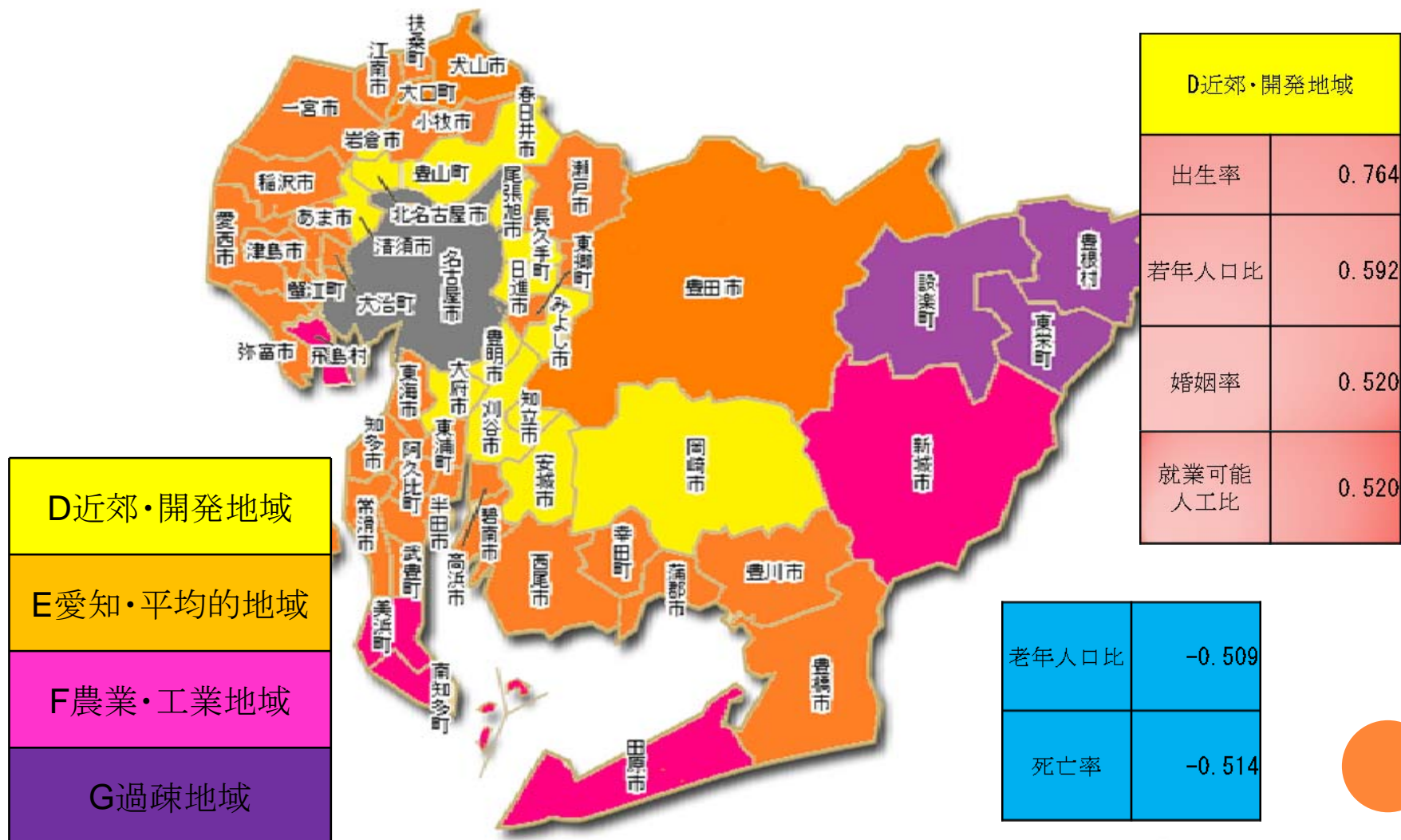
3年 石川 直道

# 長久手町について(ゼミの研究結果による)

○ 長久手町は**活性地域**に属しており、刈谷市に次ぐ順位



- また長久下町は近郊・開発地域にグループ分けされ、典型的な**ベッドタウン**、特に**学生のまち**だといえる



# 沿線沿いの賑わいづくり案

- 交通機関としての利用よりもリニモ自体を観光資源化する  
⇒従来(交通機関)とは違った別の角度からリニモを知る  
⇒地域の枠を超えたつながりが生まれる！

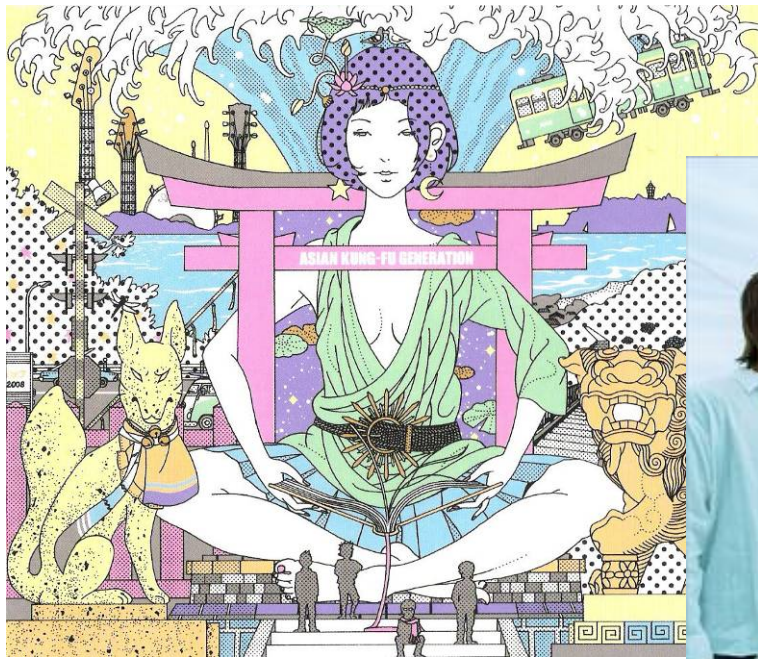
具体的にどうするか？

⇒**駅名を冠した各駅にちなんだ楽曲**を作成する！



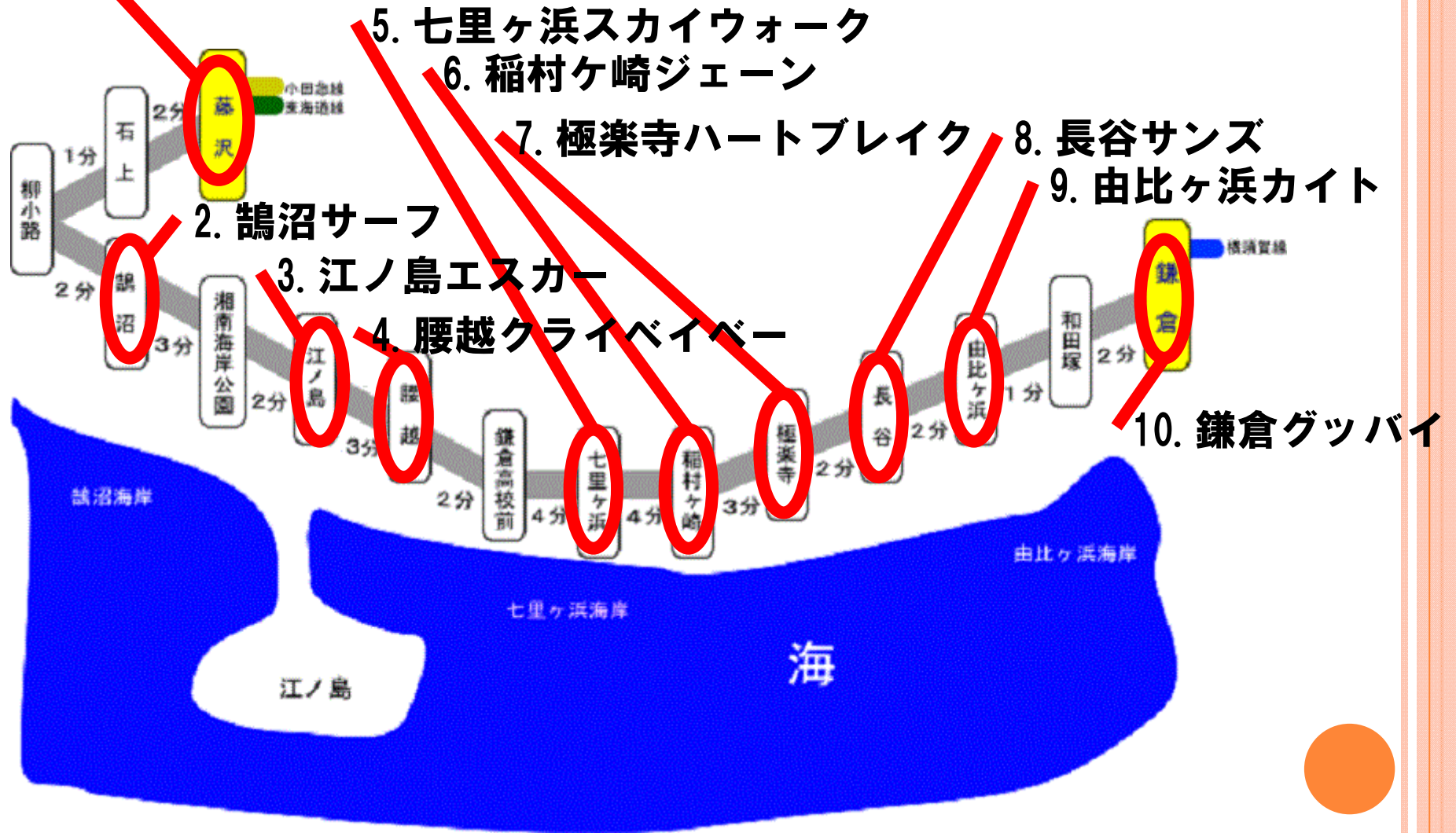
# リニモ(東部丘陵線)にちなんだ楽曲制作

- 前例として神奈川県の江ノ島電鉄線(江ノ電)がある  
⇒ 「**ASIAN KUNG-FU GENERATION**」が、  
江ノ電の駅名を冠しているアルバム、  
「**サーフブンガクカマクラ**」を発売している



# 「サーフブンガクカマクラ」曲別各駅対応表

## 1. 藤沢ルーザー



# 地域特性を活かした楽曲制作

○ **学生のまち**を活かし、**コンピレーションアルバム**を制作

⇒ 周辺学校に通う学生、長久下町を中心に活動しているアーティストによるコンピレーションアルバムを制作する



おしまい。

