

第7回 とよがわ流域県民セミナー

豊川における 流水の正常な機能の維持について

平成25年10月14日
国土交通省 中部地方整備局

流水の正常な機能って

川の流水はもともと、様々な役割を果たしています。

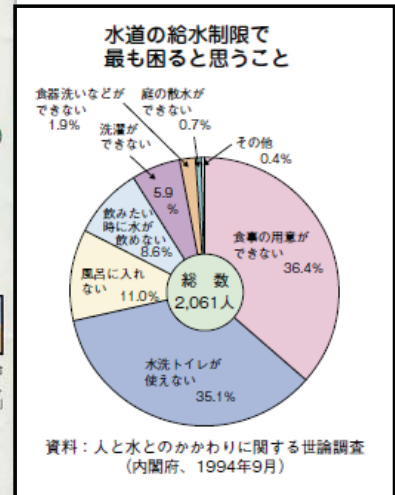
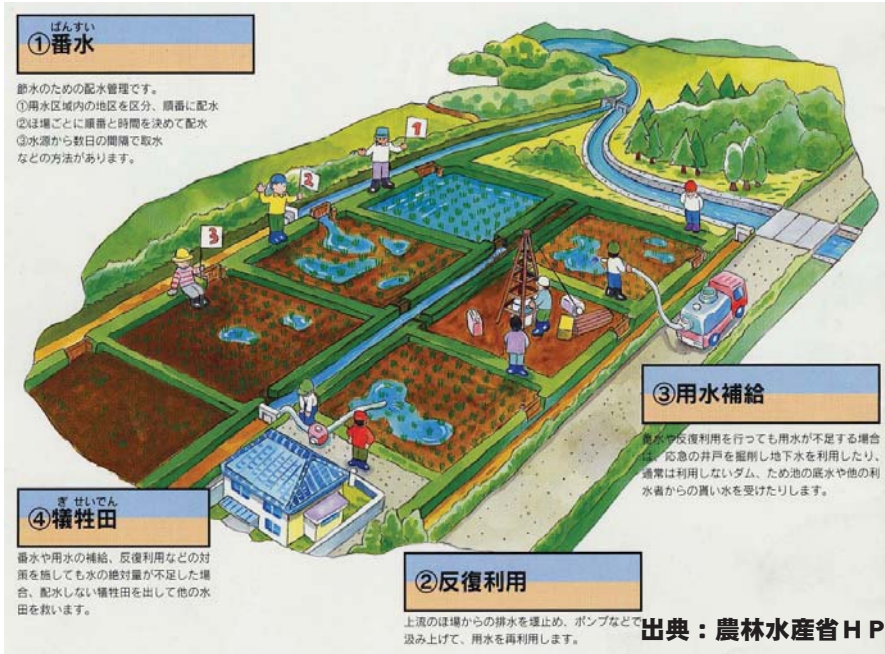
飲料水や農業用水を供給する他、魚や動植物など自然環境が育まれたり、船などによって物を運んだり、人々の心を癒すなどの役割です。

この役割、機能のことを、専門的には「流水の正常な機能」と呼んでいます。



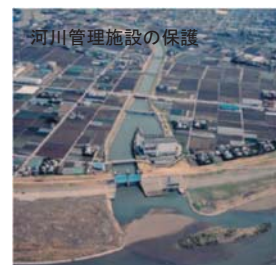
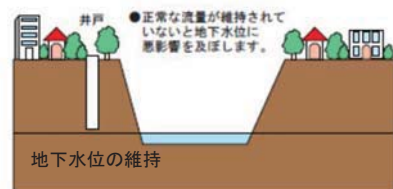
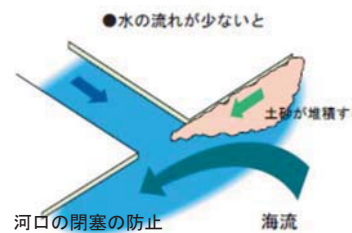
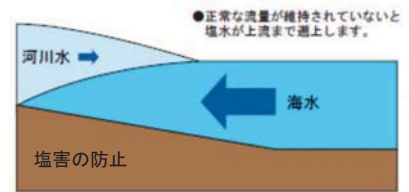
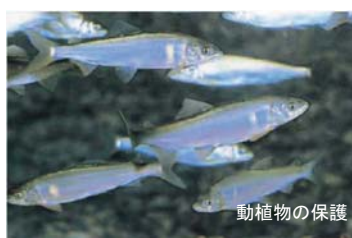
流水の正常な機能が低下すると

例えば、『**渇水で水道水や農業用水、工業用水などを供給する機能が不足すると**』
 水道用水が断水や減圧給水になると、食事の用意できない、水洗トイレが使えないなど、家庭生活や社会活動に大きな影響を及ぼします。また、工業用水が不足すると工場の操業時間短縮や停止といった被害が発生します。また、農業用水が不足すると、農家の人は番水(時間や順番を決めて配水する方法)や反復利用の強化等を行い水を節約しますが、これには多大な労力と費用が必要になります。



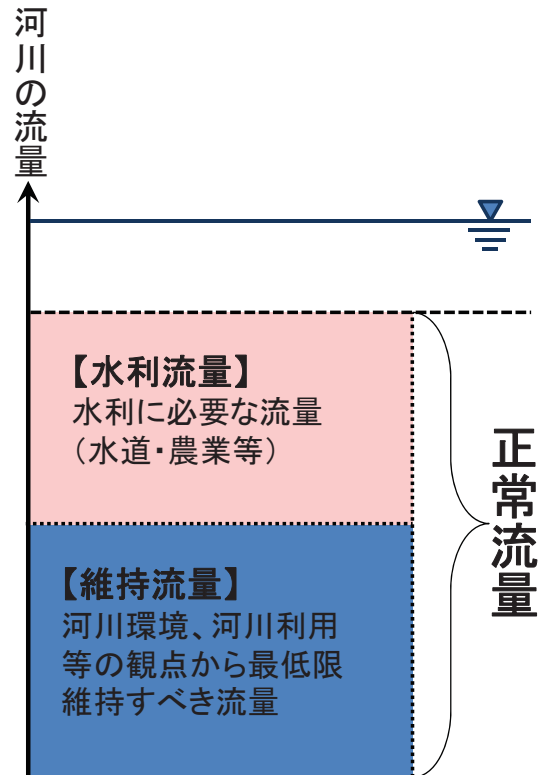
流水の正常な機能が低下すると

『**流量が少なくなり、川の本来の機能が低下すると**』
 河川内に生息している動植物の生息環境が減少したり、海水が河川を遡上しやすくなり、水利用に影響を及ぼします。また、漁業や舟の運航などにも影響を及ぼします。



流水の正常な機能を維持するために必要な流量【正常流量】とは

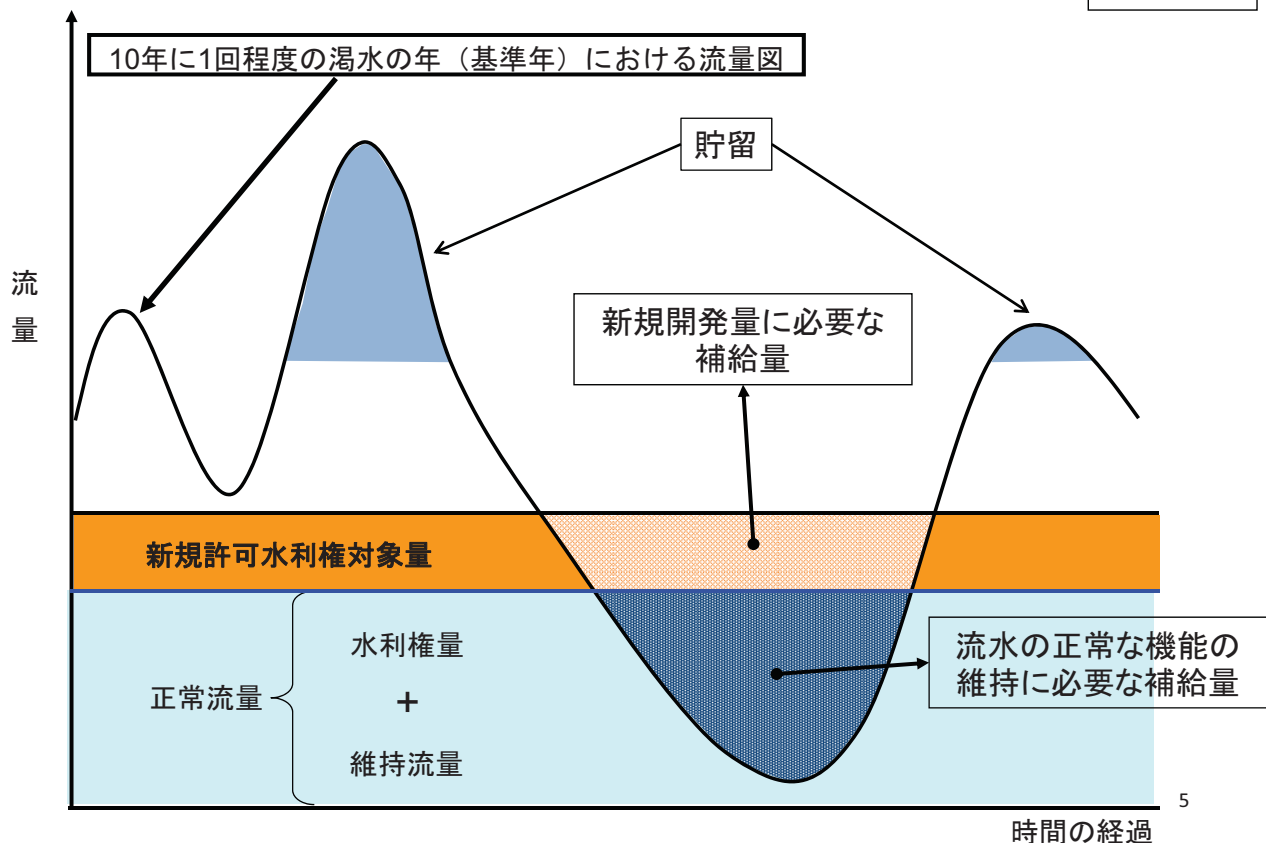
○舟運、漁業、観光、流水の清潔の保持、塩害の防止、河口の閉塞の防止、河川管理施設の保護、地下水位の維持、景観、動植物の生息地又は生育地の状況、人と河川との豊かな触れ合いの確保等を総合的に考慮して定められた流量(以下「**維持流量**」という)及びそれが定められた地点より下流における流水の占有のために必要な流量(以下「**水利流量**」という)の**双方を満足する流量**であって、適正な河川管理のために基準となる地点において定めるものをいう。



4

水資源開発施設による正常流量の確保について

イメージ図



5

時間の経過