

# 賃金実態調査の結果について

公契約のあり方について検討を進めるにあたり、論点の一つである「公契約に従事する者の賃金水準」について、県との契約等のもと、業務に従事している労働者の平成25年4月における賃金支払いの状況について調査したもの。（個別のデータを公表しないことを条件に任意で協力を依頼。）

## 1. 調査対象

### (1) 調査対象とする契約等

県が民間事業者等との間で締結した契約・指定管理協定のうち以下のもの

- ア 工事請負契約:25年4月時点で稼働している契約額1,000万円以上の工事(436件)から、工事種別、地域バランス等を考慮のうえ選定(30工事・30元請業者)
- イ 業務委託契約:25年4月時点で現に委託している清掃、警備等の労働集約的業務で、契約額1,000万円以上のすべての業務(43業務・43受託業者)
- ウ 公の施設の指定管理業務:25年4月時点で指定されているすべての公の施設(74施設・74指定管理者)

### (2) 調査対象とする事業者

- ア 調査対象契約等の受注事業者及び指定管理者
- イ 上記事業者及び管理者から下請負、再委託を受けた事業者

### (3) 調査対象とする労働者

調査対象契約等の業務に専ら従事する従業員であって、以下の条件にあてはまる者

- ア 工事請負契約にあっては、公共工事労務費調査の職種区分でいう、普通作業員、軽作業員、交通誘導員に該当する者
- イ 業務委託・指定管理にあっては、契約・協定対象施設における現場での業務に従事する者（EV・ボイラー等の設備管理といった特殊な技能等を必要とする業務を除く。）

### (4) 調査対象とする項目

業務の受注形態、当該業務に従事する各労働者の雇用・就業形態、給与形態、所定内労働時間、賃金総額及び臨時的な賃金・手当等の額など。  
(別添「愛知県賃金等実態調査調査票」を参照。)

## 2. 調査方法

元請業者・受託業者・指定管理者へ調査依頼文、調査票、記入要領を郵送し、調査票の記入及び返送を依頼する。

回答いただいた事業者から、調査対象契約における下請業者・再委託業者に関する情報を入手した後、下請業者・再委託業者へあらためて調査依頼文、調査票、記入要領を郵送し、調査票の記入及び返送を依頼する。

## 調査スケジュール

日 程	作 業 内 容
7月30日	元請業者・受託業者・指定管理者へ調査依頼文等を郵送
8月中旬	調査票の回答期限(元請業者等)
9月5日	下請業者・再委託業者へ調査依頼文等を郵送
9月中旬	調査票の回答期限(下請業者等)
10月下旬まで	データ集計・分析

## 3. 調査結果

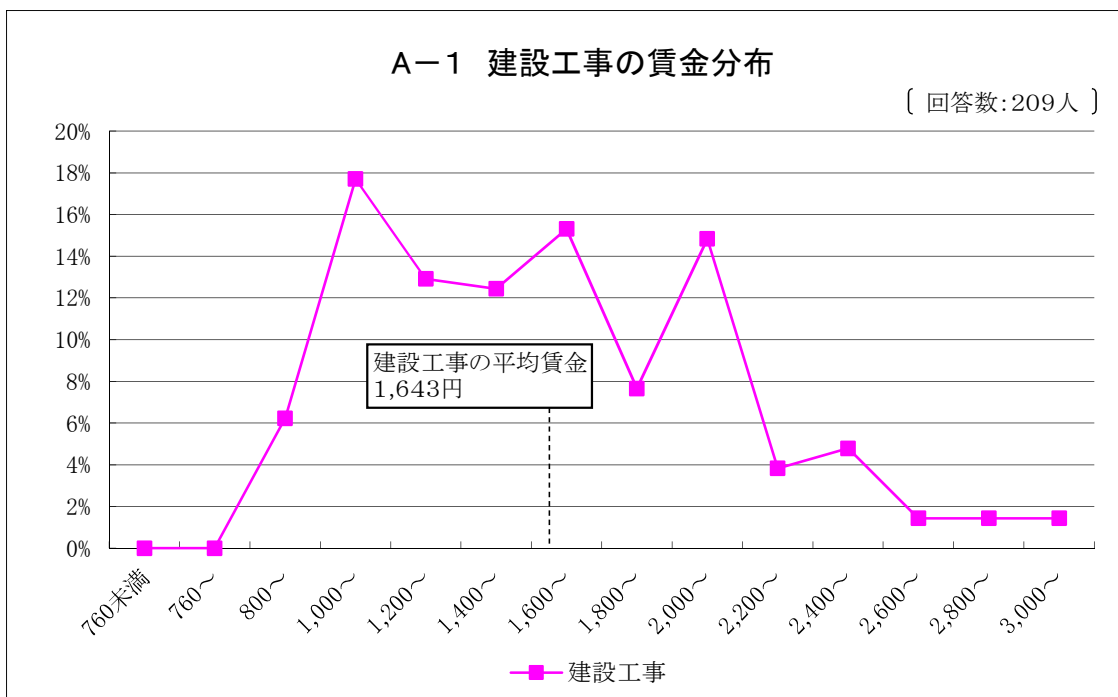
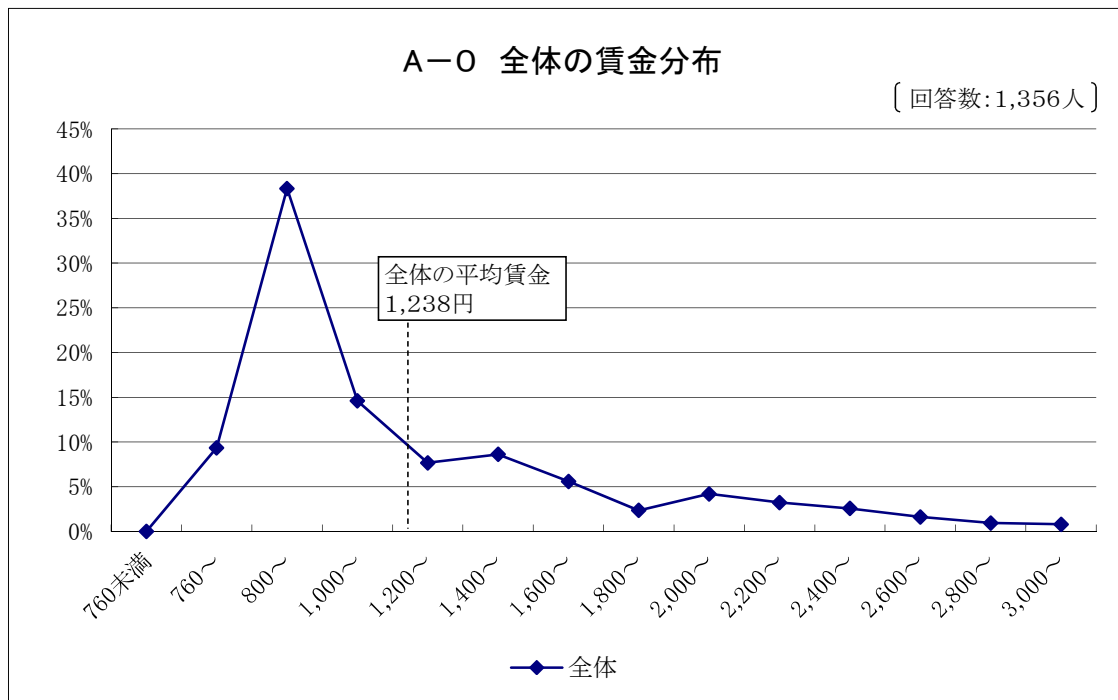
	調査対象事業者数 (a)	回答事業者数 (b)	回収率 (b/a)	調査労働者数
建設工事	126者 〔元請業者30者、下請業者96者〕	99者	78.6%	209人
業務委託	48者 〔受託業者43者、再委託業者5者〕	32者	66.7%	285人
指定管理	139者 〔指定管理者74者、再委託業者65者〕	108者	77.7%	862人
合 計	313者 〔元請業者等147者、下請業者等166者〕	239者	76.4%	1,356人

## 調査結果のポイント

- 調査労働者の平均賃金は1,238円で、最も賃金が低かった者は760円であった。  
(愛知県の地域別最低賃金(調査月時点):758円)
- 調査労働者のうち、9.4%の労働者の賃金が800円未満であった一方で、52.3%の労働者の賃金が1,000円以上であった。
- 就業形態別では、業務委託や指定管理のパート労働者の賃金水準が相対的に低い。
- 年齢別では、業務委託や指定管理において、65歳以上の高齢労働者の賃金が低い水準である。

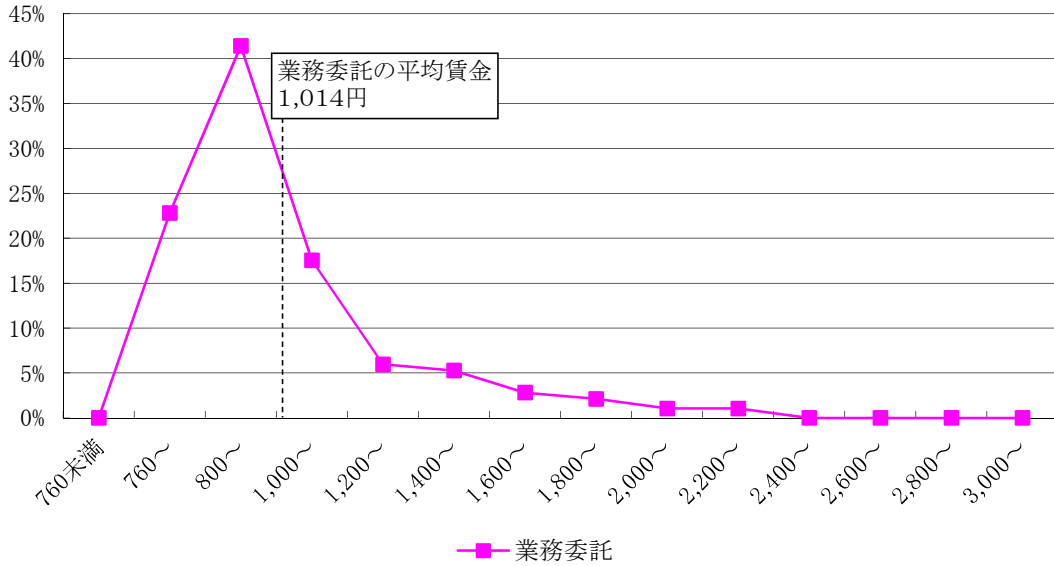
※ 詳細は次ページ以降を参照。

※ 賃金は、最低賃金との比較を考慮し、賃金総額から臨時的な賃金・手当等の額を差し引いたものを、所定内労働時間と有給休暇時間の合計で除して算出している。



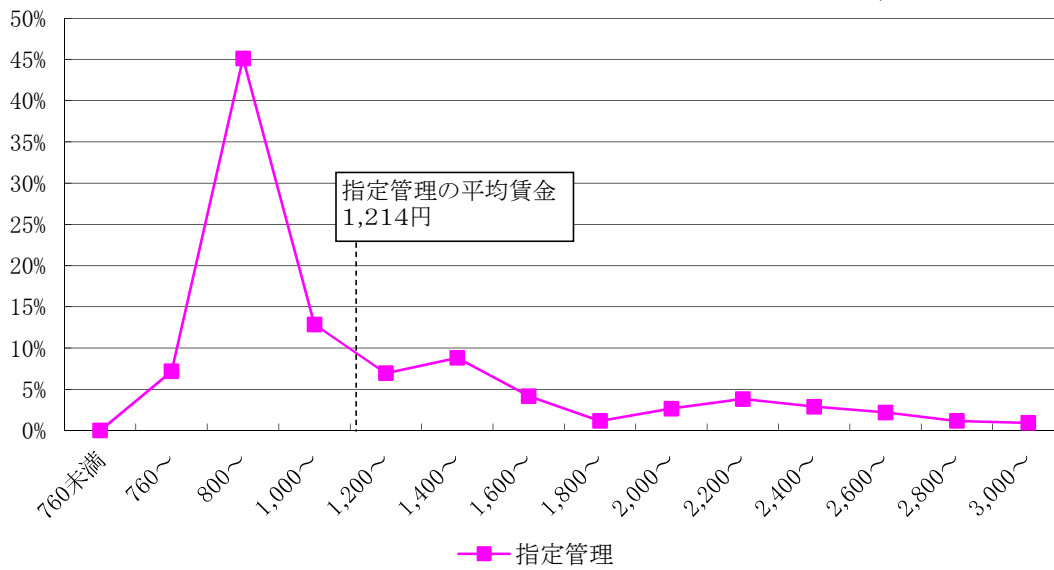
### A-2 業務委託の賃金分布

[ 回答数:285人 ]

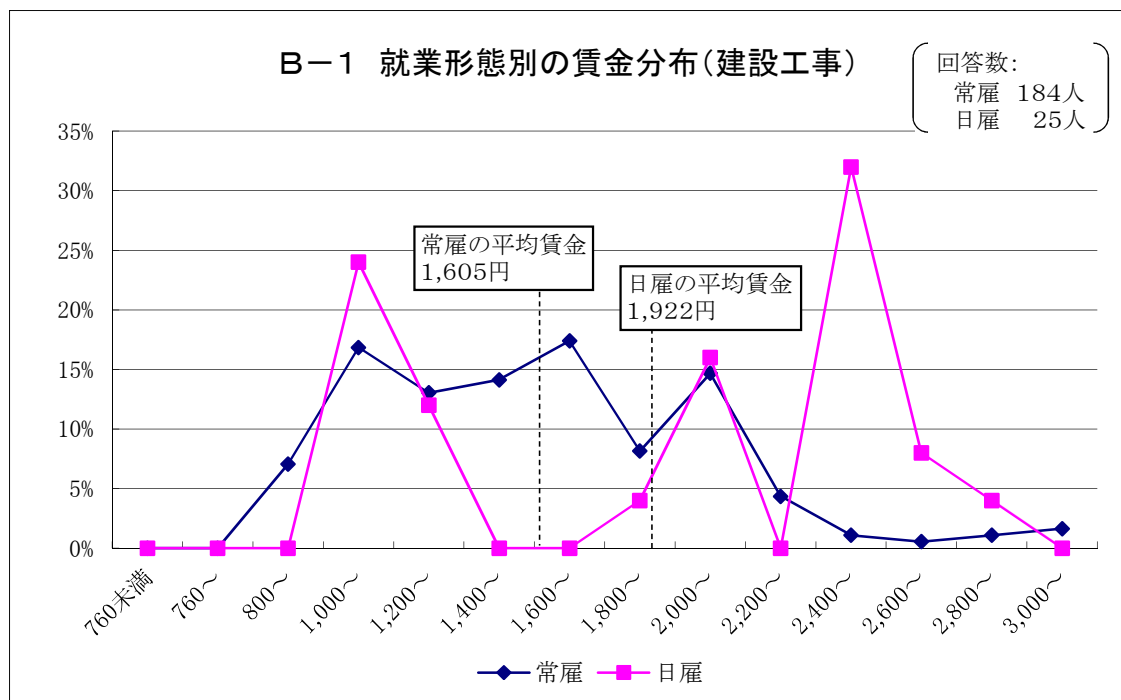
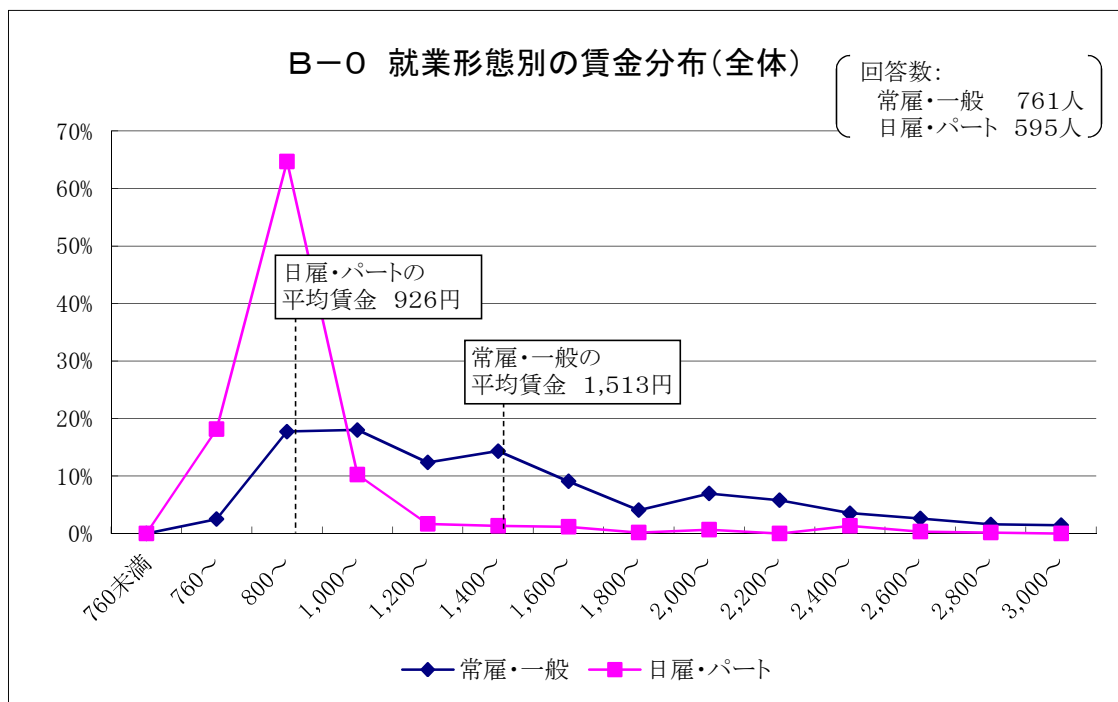


### A-3 指定管理の賃金分布

[ 回答数:862人 ]

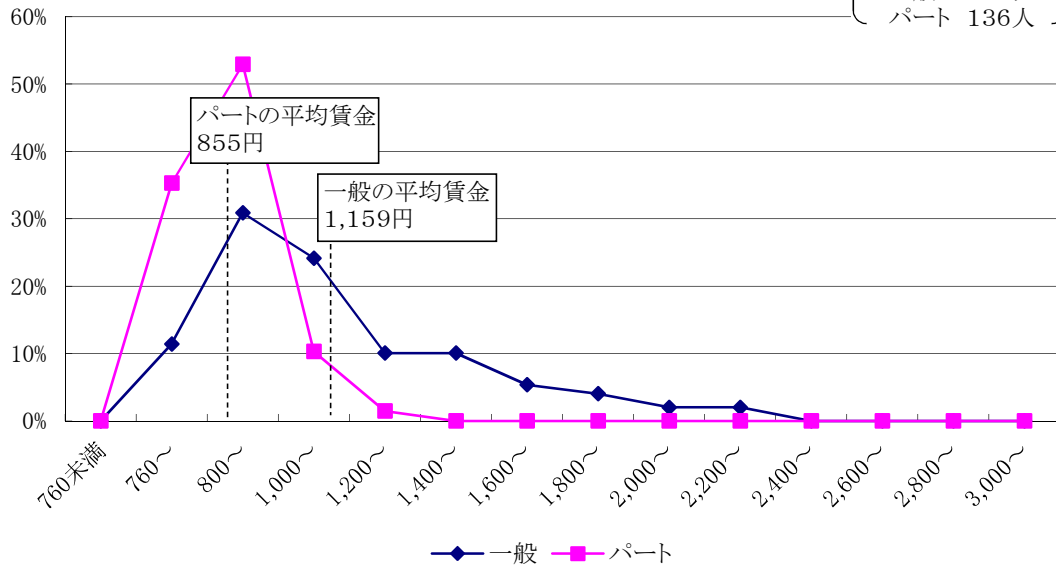


○ 日雇・パート労働者の賃金は、常雇・一般労働者と比べて低い水準である。



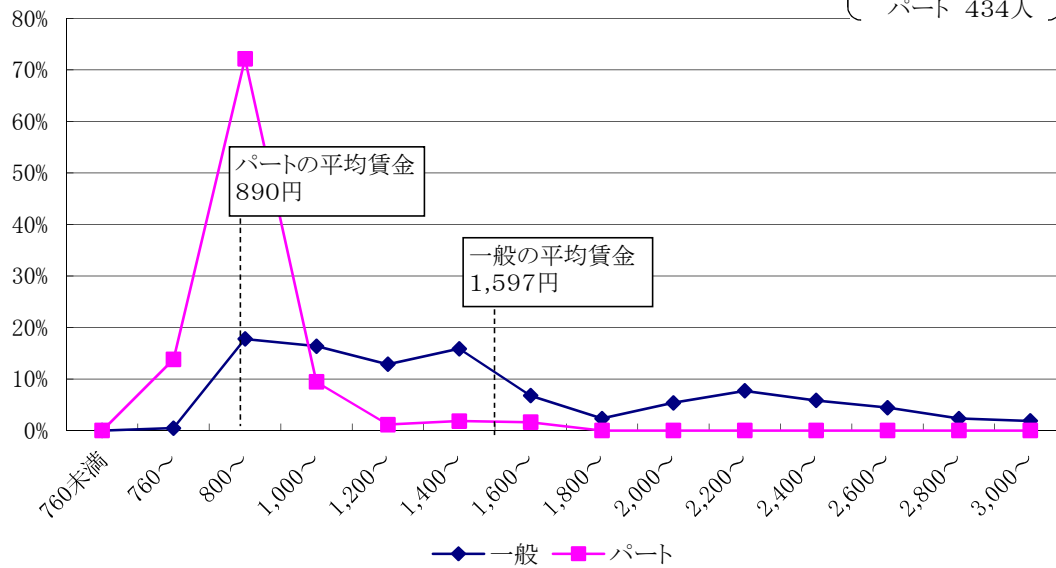
### B-2 就業形態別の賃金分布(業務委託)

回答数:  
一般 149人  
パート 136人

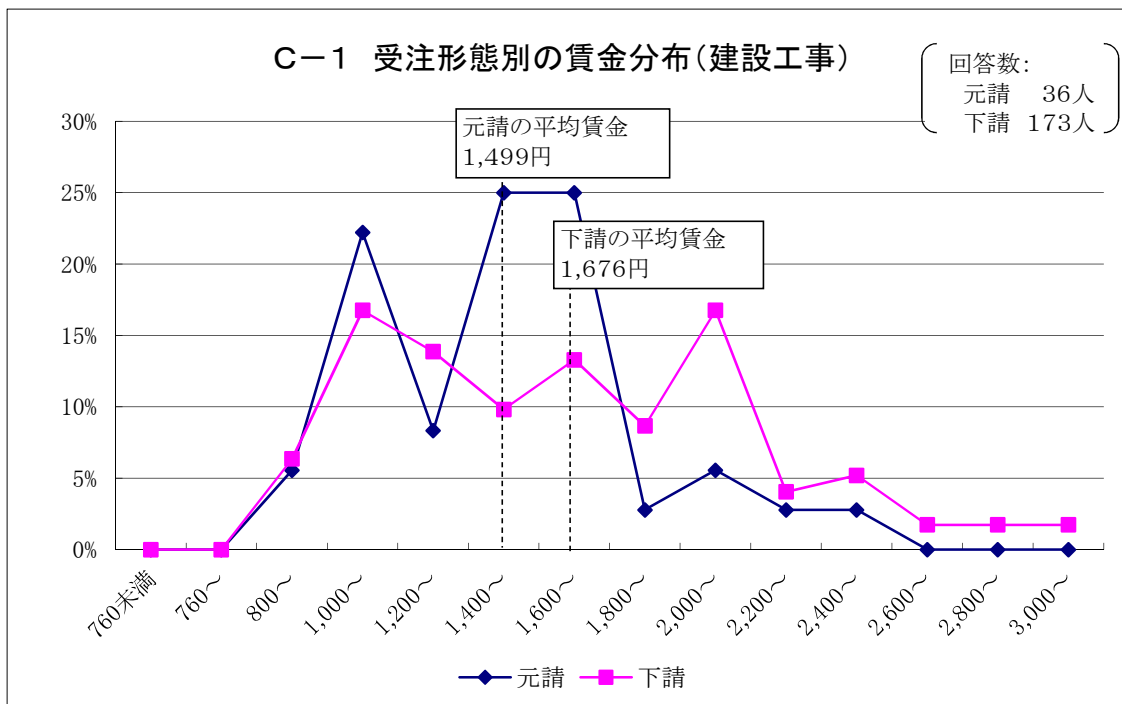
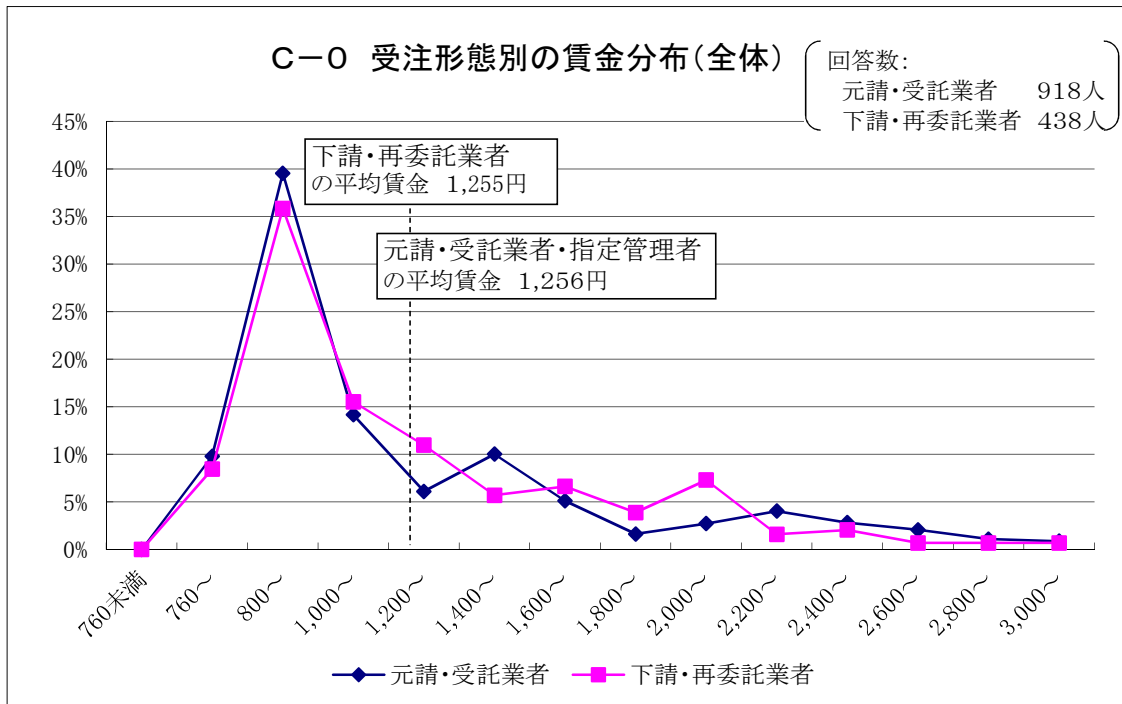


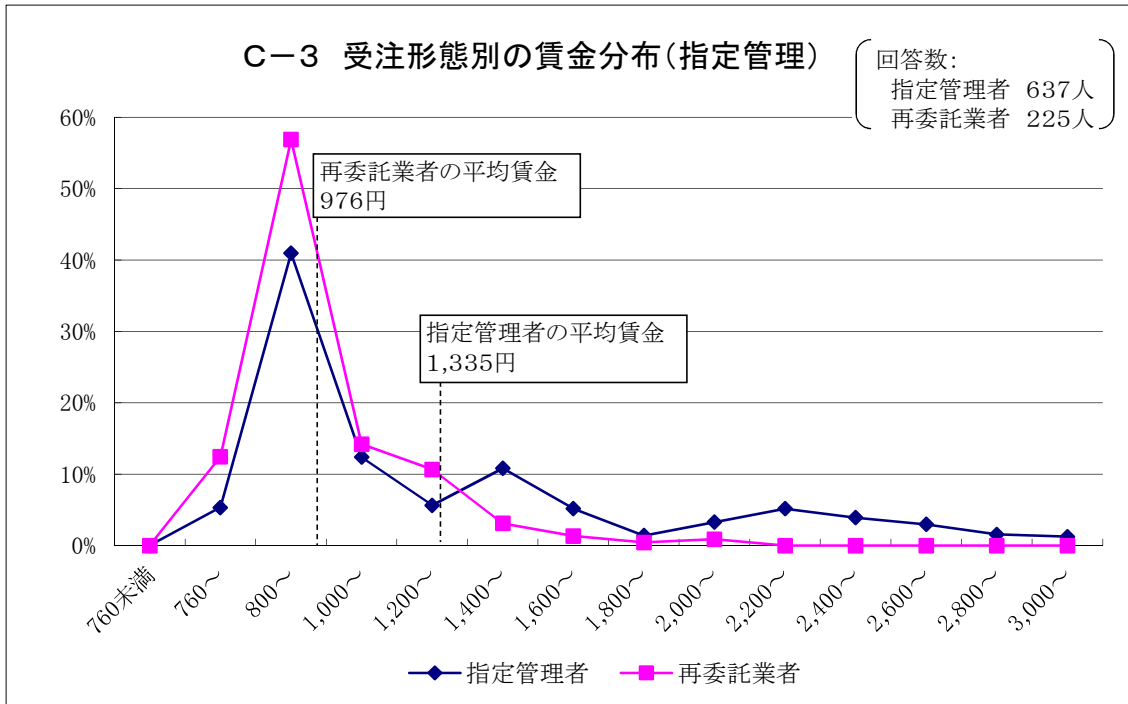
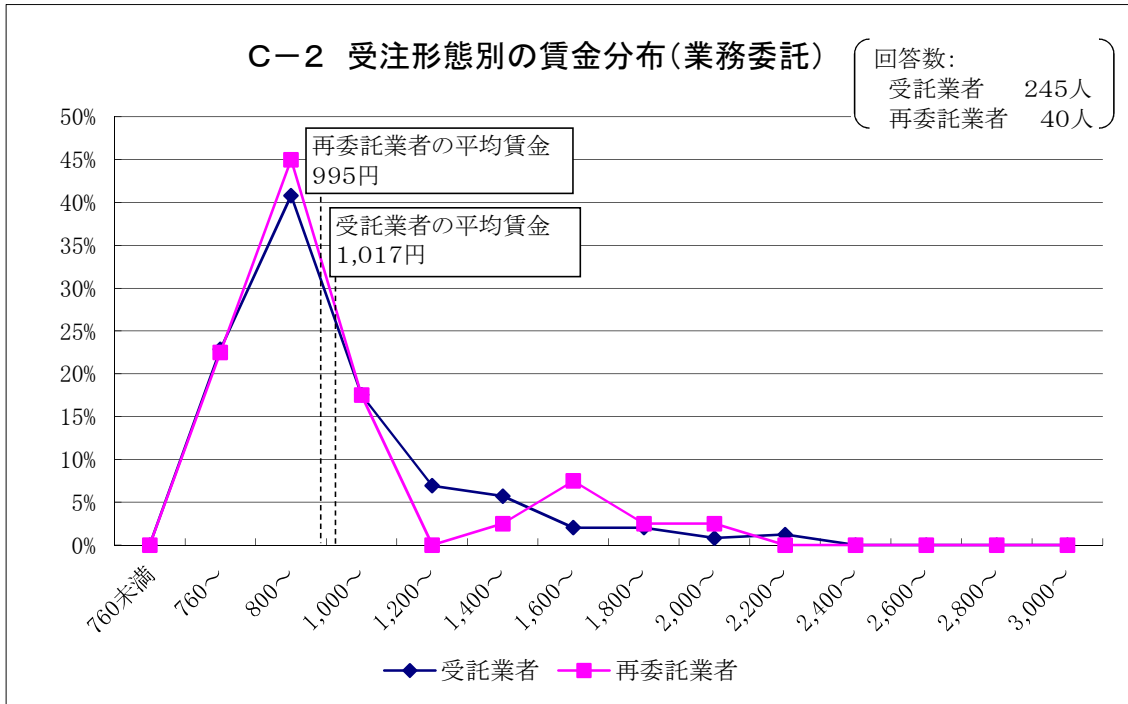
### B-3 就業形態別の賃金分布(指定管理)

回答数:  
一般 428人  
パート 434人



○ 元請・受託業者・指定管理者の賃金分布と下請・再委託業者の賃金分布に大きな違いは見られない。







- 建設工事では年齢層と賃金水準の相関が弱い一方、業務委託、指定管理では65歳以上の高齢労働者の賃金が低い水準である。

