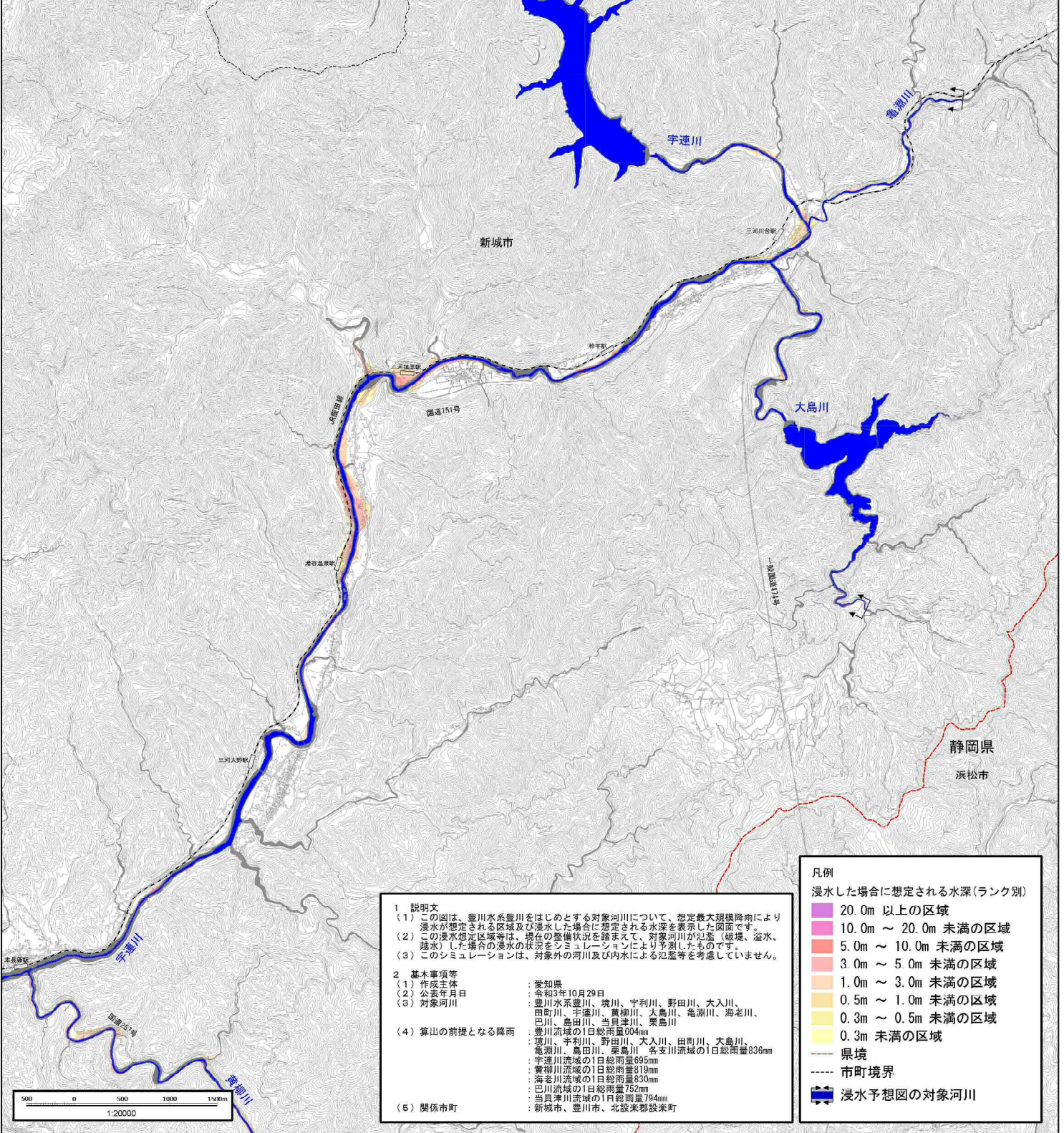


豊川水系 豊川上流支川 浸水予想図 (想定最大規模) 詳細分割図 3/6



1. 説明文

(1) この図は、豊川水系豊川をはじめとする対象河川について、想定最大規模降雨により浸水が想定される区域及び浸水した場合に想定される水深を表示した図面です。

(2) この浸水想定区域等は、現在の整備状況を踏まえて、対象河川が氾濫（破壊、溢水、越水）した場合の浸水の状況をシミュレーションにより予測したものです。

(3) このシミュレーションは、対象外の河川及び内水による氾濫等を考慮していません。
2. 基本事項等

(1) 作成主体 : 愛知県

(2) 公表年月日 : 令和3年10月29日

(3) 対象河川 : 豊川水系豊川、境川、宇利川、野田川、大入川、田町川、宇連川、貴柳川、大島川、竜淵川、海老川、巴川、豊田川、当貝津川、栗島川

(4) 算出の前提となる降雨 : 豊川流域の1日総雨量604mm
 境川、宇利川、野田川、大入川、田町川、大島川、竜淵川、豊田川、栗島川 各支川流域の1日総雨量836mm
 宇連川流域の1日総雨量695mm
 貴柳川流域の1日総雨量815mm
 海老川流域の1日総雨量820mm
 巴川流域の1日総雨量752mm
 当貝津川流域の1日総雨量794mm

(5) 関係市町 : 新城市、豊川市、北設楽郡設楽町

凡例

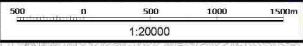
浸水した場合に想定される水深(ランク別)

- 20.0m 以上の区域
- 10.0m ~ 20.0m 未満の区域
- 5.0m ~ 10.0m 未満の区域
- 3.0m ~ 5.0m 未満の区域
- 1.0m ~ 3.0m 未満の区域
- 0.5m ~ 1.0m 未満の区域
- 0.3m ~ 0.5m 未満の区域
- 0.3m 未満の区域

--- 県境

--- 市町境界

■ 浸水予想図の対象河川



この地図は、国土地理院長の承認を得て、同院発行の基盤地図情報を使用したものです。(測量法に基づく国土地理院長承認(使用)R 2JHs 343)