

天竜川水系 大千瀬川流域 浸水予想図 (想定最大規模)

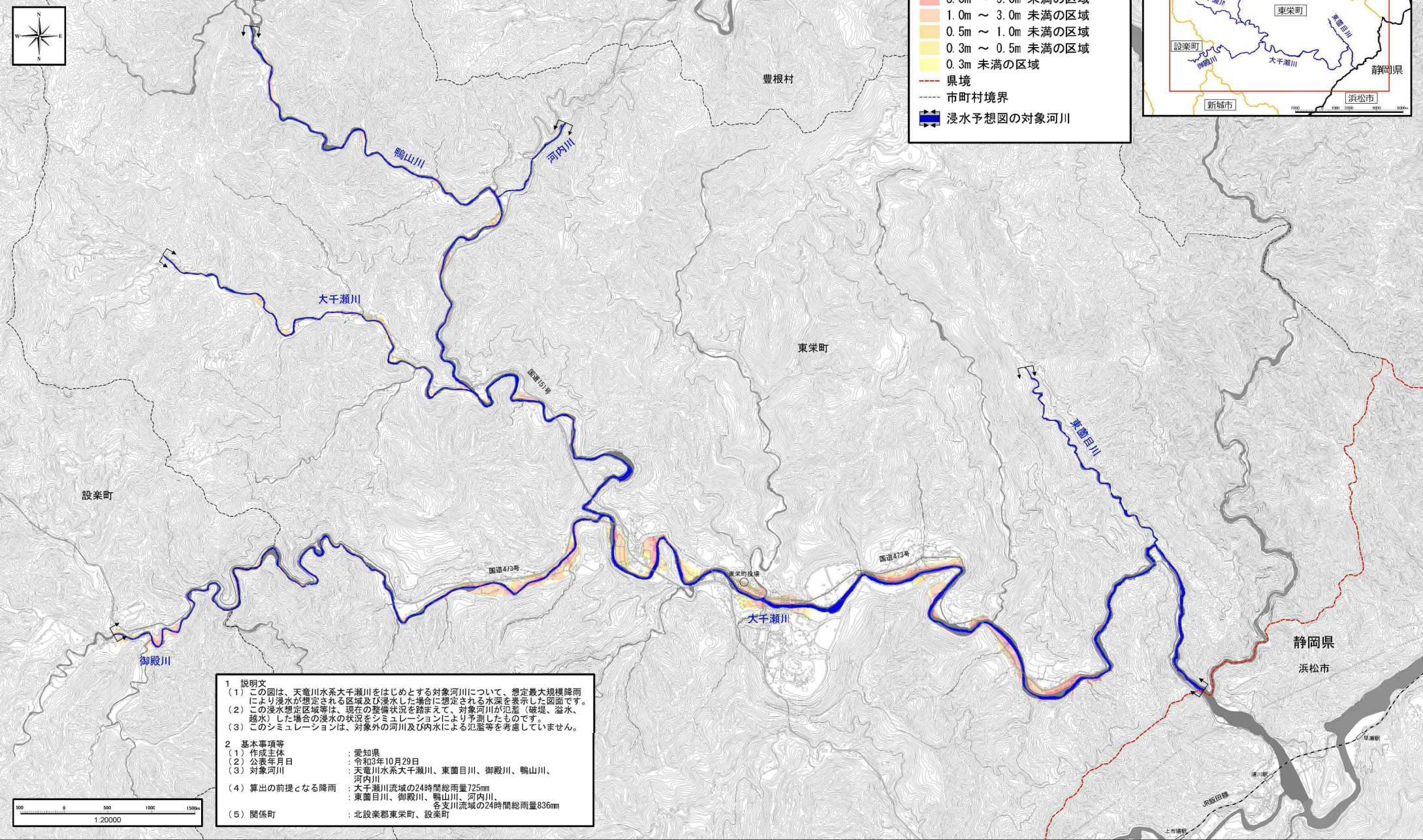


凡例
浸水した場合に想定される水深(ランク別)

- 10.0m ~ 20.0m 未満の区域
- 5.0m ~ 10.0m 未満の区域
- 3.0m ~ 5.0m 未満の区域
- 1.0m ~ 3.0m 未満の区域
- 0.5m ~ 1.0m 未満の区域
- 0.3m ~ 0.5m 未満の区域
- 0.3m 未満の区域

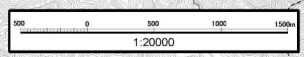
--- 県境
--- 市町村境界

浸水予想図の対象河川



1 説明文
 (1) この図は、天竜川水系大千瀬川をはじめとする対象河川について、想定最大規模降雨により浸水が想定される区域及び浸水した場合に想定される水深を表示した図面です。
 (2) この浸水想定区域等は、現在の整備状況を踏まえて、対象河川が氾濫（破壊、溢水、越水）した場合の浸水の状況をシミュレーションにより予測したものです。
 (3) このシミュレーションは、対象外の河川及び内水による氾濫等を考慮していません。

2 基本事項等
 (1) 作成主体 : 愛知県
 (2) 公表年月日 : 令和3年10月29日
 (3) 対象河川 : 天竜川水系大千瀬川、東園目川、御殿川、鴨山川、河内川
 (4) 算出の前提となる降雨 : 大千瀬川流域の24時間総雨量725mm
 東園目川、御殿川、鴨山川、河内川、各支川流域の24時間総雨量836mm
 (5) 関係町 : 北設楽郡東栄町、設楽町



この地図は、国土地理院長の承認を得て、同院発行の基盤地図情報を使用したものです。(測量法に基づく国土地理院長承認(使用)R 2JHs 343)