

令和3年10月12日  
交通部

# 交通死亡事故発生状況

(令和3年9月末 確定数)

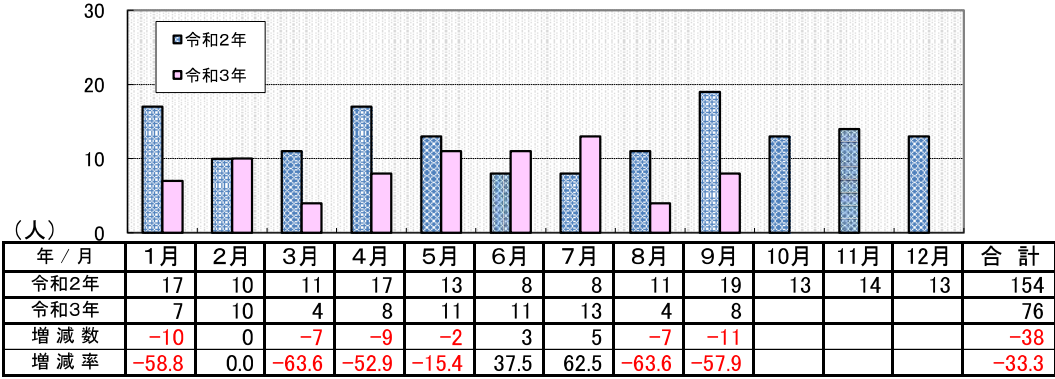
## 1 令和3年9月末の交通事故

区分	9月末			9月中		
	発生数	増減数	増減率	発生数	増減数	増減率
人身事故件数	17,204	-641	-3.6	1,776	-264	-12.9
死者数	76	-38	-33.3	8	-11	-57.9
負傷者数	20,403	-868	-4.1	2,103	-333	-13.7

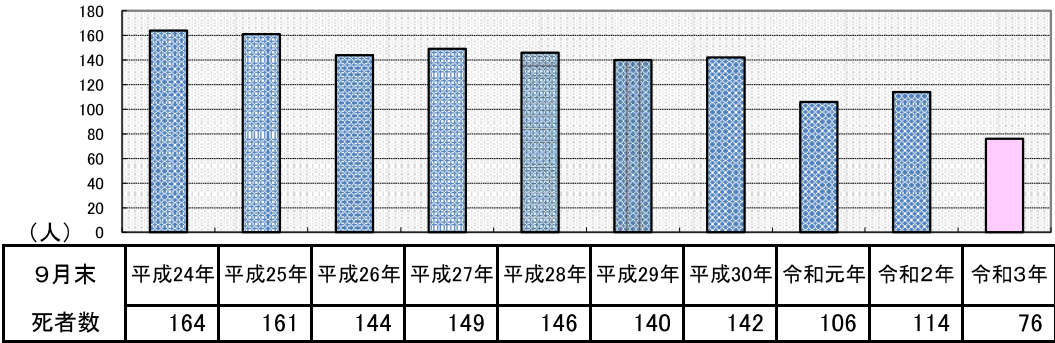
- 死亡事故は、76件 76人で  
前年同期と比べ -35件 -38人
- 人身事故件数は、3.6%の減少
- 負傷者数は、4.1%の減少

## 2 月別死者数

～ 9月中の死者は、8人で11人の減少 ～



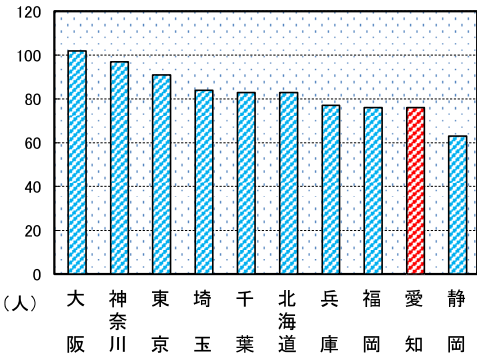
## 3 死者数の年別推移



【注】各表の令和元年の数値は、平成31年のものを含む。

## 4 都道府県別死者数

順位	都道府県	9月末	増減数	増減率
1	大阪	102	16	18.6
2	神奈川県	97	-6	-5.8
3	東京都	91	-7	-7.1
4	埼玉県	84	4	5.0
5	千葉県	83	-9	-9.8
5	北海道	83	-21	-20.2
7	兵庫県	77	10	14.9
8	福岡県	76	12	18.8
8	愛知県	76	-38	-33.3
10	静岡県	63	-17	-21.3
	全国	1,829	-159	-8.0

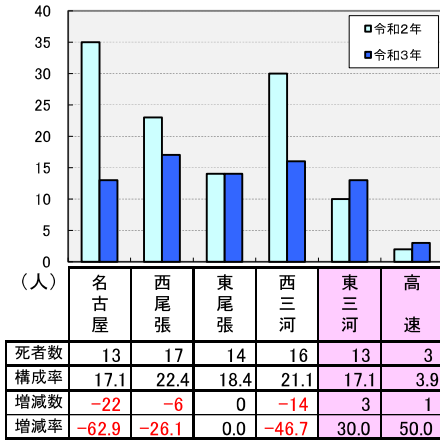


【注】都道府県別死者数は、令和3年9月30日現在の暫定値である。

## 5 交通死亡事故の特徴

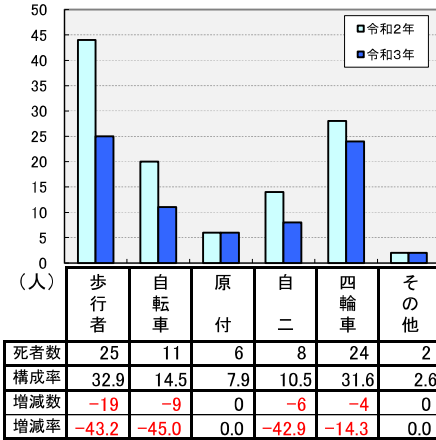
### (1) 地域別

～ 西尾張、西三河で多発 ～



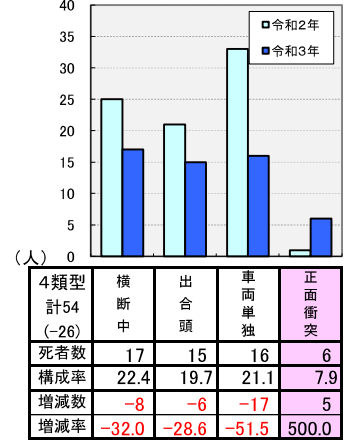
### (2) 当事者別

～ 歩行者が多発 ～



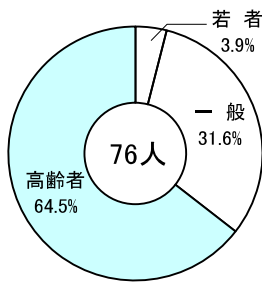
### (3) 主な事故類型別

～ 横断中が多発 ～



### (4) 年齢層別

～ 高齢者が多発 ～

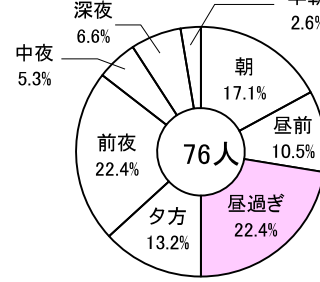


区分	死者数	構成率	増減数	増減率
子ども	0	0.0	-2	-100.0
若者	3	3.9	-5	-62.5
一般	24	31.6	-18	-42.9
高齢者	49	64.5	-13	-21.0

【注】子ども15歳以下、若者16歳～24歳、一般25歳～64歳、高齢者65歳以上

### (5) 時間帯別

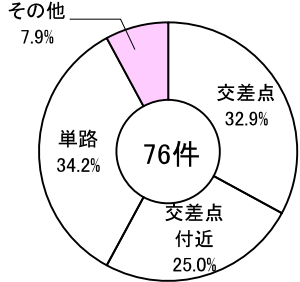
～ 昼過ぎが多発増加 ～



区分	死者数	構成率	増減数	増減率	1時間当
朝 (A6～A9)	13	17.1	0	0.0	4.3
昼前 (A9～P0)	8	10.5	-11	-57.9	2.7
昼過ぎ (P0～P4)	17	22.4	1	6.3	4.3
夕方 (P4～P6)	10	13.2	-3	-23.1	5.0
前夜 (P6～P10)	17	22.4	-3	-15.0	4.3
中夜 (P10～A0)	4	5.3	-6	-60.0	2.0
深夜 (A0～A4)	5	6.6	-14	-73.7	1.3
早朝 (A4～A6)	2	2.6	-2	-50.0	1.0

### (6) 道路形状別

～ 交差点、単路が多発 ～



区分	件数	構成率	増減数	増減率
交差点	25	32.9	-29	-53.7
交差点付近	19	25.0	-4	-17.4
単路	26	34.2	-6	-18.8
その他	6	7.9	4	200.0

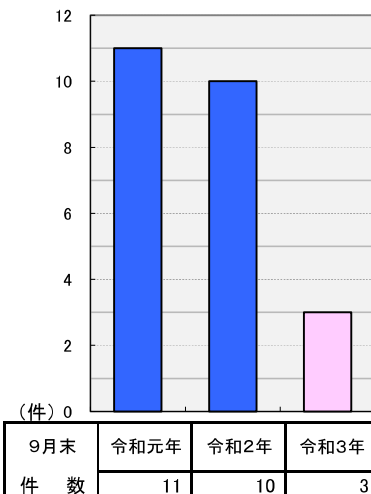
### (7) 法令違反別(第1原因)

～ 原付以上の歩行者妨害等が多発 ～

区分	件数	構成率	増減数	増減率
総数	76	100.0	-35	-31.5
計	66	86.8	-18	-21.4
原付以上	23	30.3	-13	-36.1
重点5態様	17	22.4	-11	-29.7
信号無視	2	2.6	-4	-66.7
最高速度	7	9.2	-4	-36.4
歩行者妨害等	8	10.5	-6	-42.9
一時不停止	6	7.9	1	20.0
酒酔い	0	0.0	0	-
前方等	26	34.2	-11	-29.7
その他	17	22.4	6	54.5
自転車	5	6.6	-6	-54.5
信号無視	0	0.0	-2	-100.0
一時不停止	2	2.6	-1	-33.3
その他	3	3.9	-3	-50.0
歩行者	2	2.6	-14	-87.5
信号無視	0	0.0	-6	-100.0
横断等	0	0.0	-1	-100.0
その他	2	2.6	-7	-77.8
その他・不明	3	3.9	3	-

### (8) 飲酒運転事故発生状況

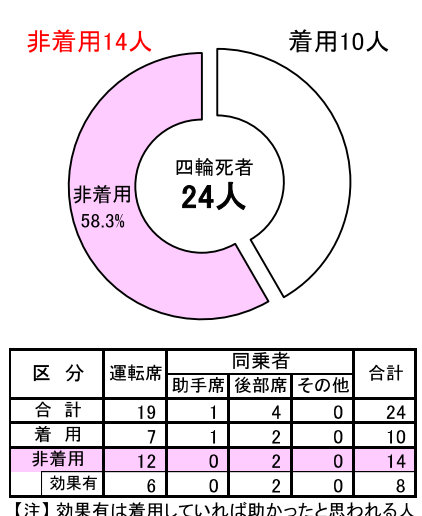
～ 飲酒運転死亡事故は3件 ～



【注】対象：原付以上の第1当事者

### (9) シートベルト着用状況

～ 非着用が14人 ～



【注】効果有は着用していれば助かったと思われる人